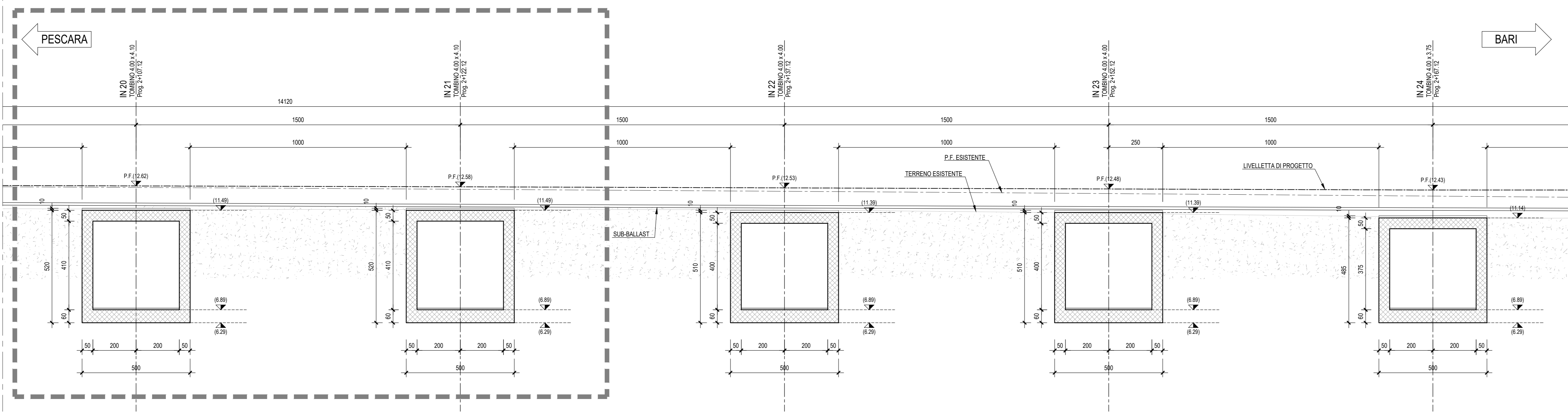
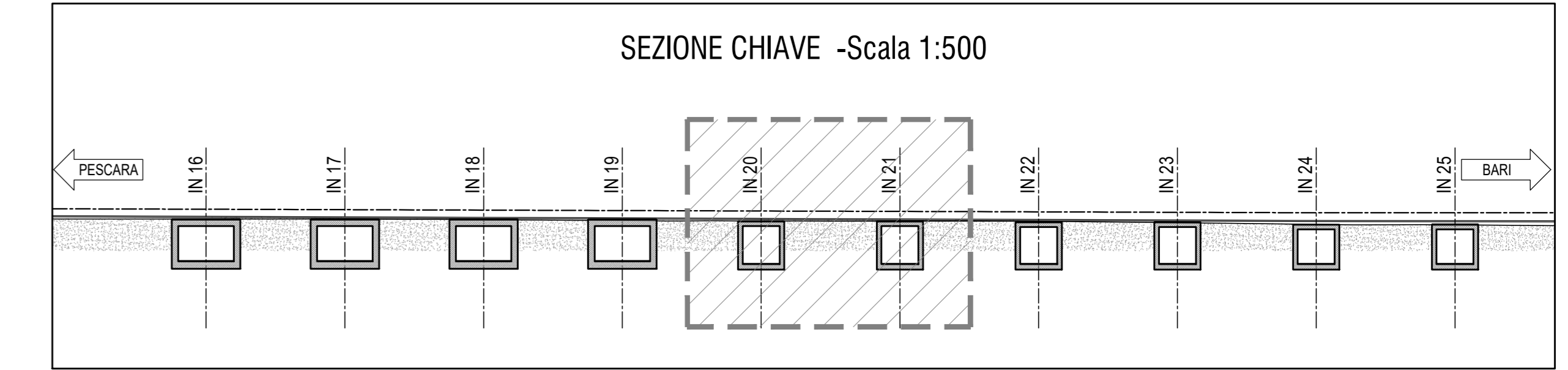
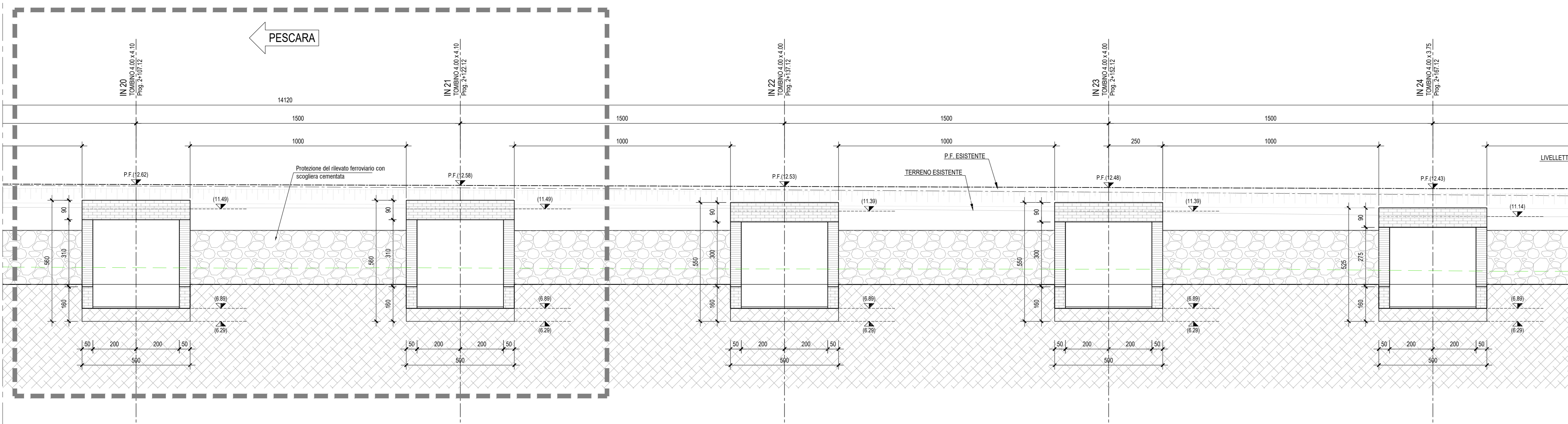


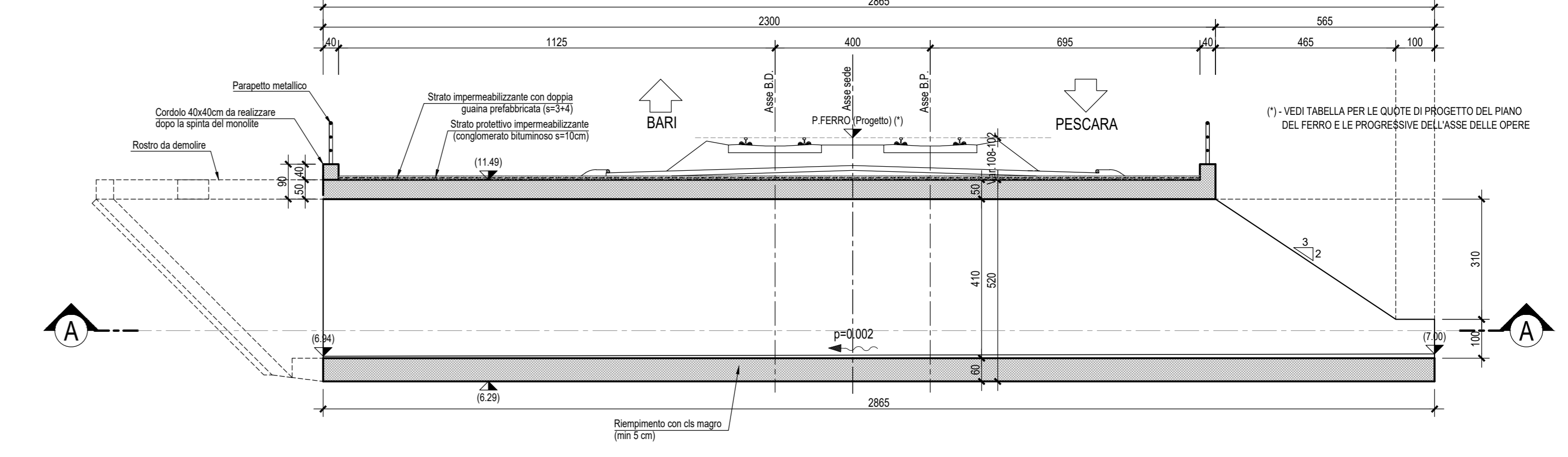
SEZIONE TRASVERSALE SCATOLARI "IN20-IN21-IN22-IN23-IN24-IN25" - Scala 1:100



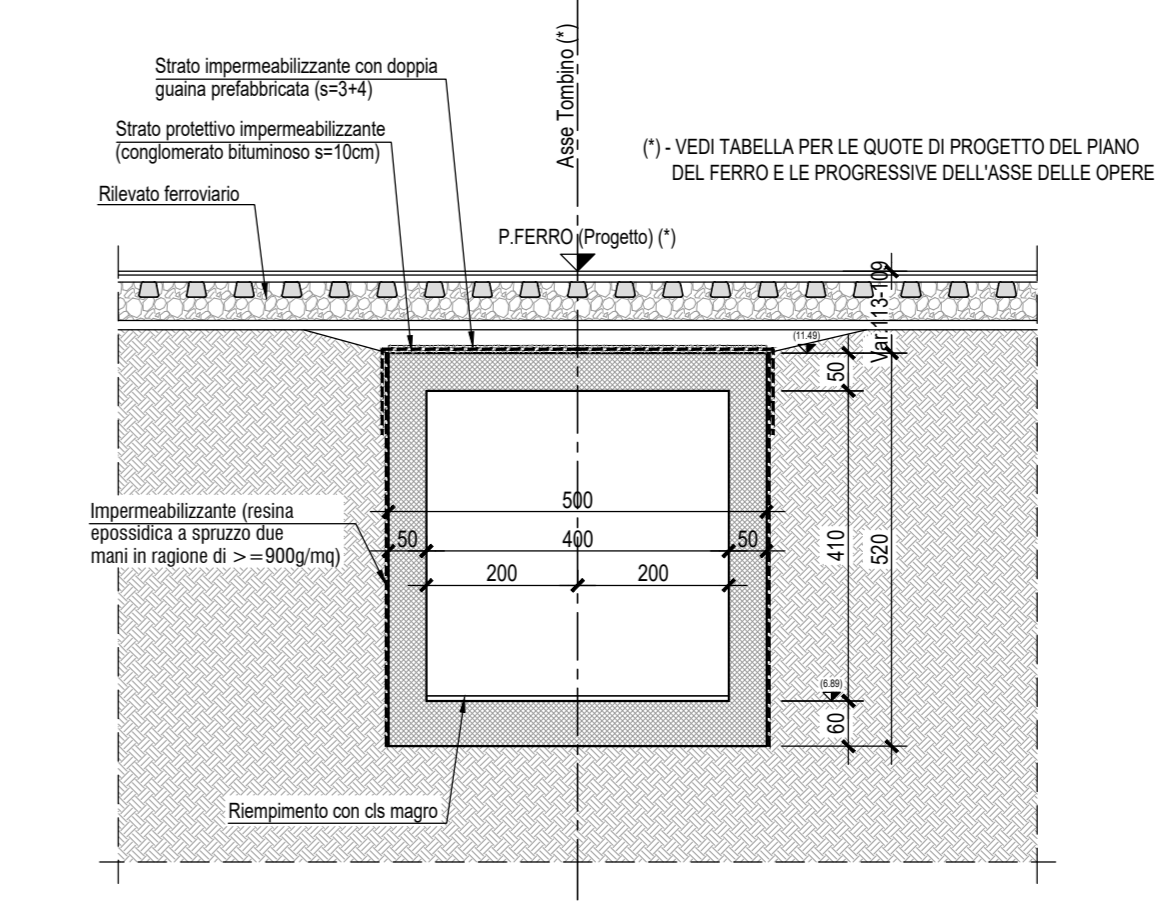
PROSPETTO SCATOLARI "IN20-IN21-IN22-IN23-IN24-IN25" - Scala 1:100



SEZIONE LONGITUDINALE (IN20-IN21) -Scala 1:100



SEZIONE TRASVERSALE (IN20-IN21) -Scala 1:100



DATI ALTIMETRICI

N.TOMBINO	PROGR.	PF ESIST	PF PROG
IN20	2+107,12	12.55	12.623
IN21	2+122,12	12.46	12.576

TABELLA MATERIALI CALCESTRUZZO

Classe di resistenza	Dose di cemento (kg/m³)	Classe di esposizione	Rapporto (C/A)	Minimo contenuto di aria (kg/m³)	Gruppo di impiego
S4-S5	C35/45	XC3	0.45	320	Impieghi ad esterni in c.a. prefabbricati
S4-S5	C35/45	XC3	0.45	320	Impieghi ad esterni in c.a. realizzati in opera
S3-S4	C35/45	XC3	0.45	320	Elementi prefabbricati in c.a. per parti di struttura fessurata
S3-S4	C25/30	XC1	0.55	300	Componenti prefabbricati in c.a. senza fessure strutturali
S4-S5	C30/37	XC3	0.55	320	Scale in c.a. a pendenza superiore ad 80° e in c.a. inclinate
S3-S4	C30/37	XC3	0.55	320	Plin, spalti, pilastri e strutture in muratura in c.a. per parti e vanelli
S3-S4	C35/45	XC3	0.45	320	Impieghi in c.a. realizzati in opera
S3-S4	C32/40	XC4+XC1+XC3	0.50	340	Traverse in strutture sovraccaricate
S3-S4	C25/30	XC2	0.60	300	Blocchi di scarraggio
S3-S4	C30/37	XC3	0.55	320	Pavimenti - Pavimenti di protezione e Calcestruzzo di stato elevato
S3-S4	C32/40	XC4	0.50	340	Corredi ad "Y"
S3-S4	C32/40	XC3+XC1	0.50	340	Fabbricati (SE) (Strutture in elevazione)
S4-S5	C32/40	XC2	0.60	300	Fabbricati (SE) (Strutture in elevazione)
S3-S4	C32/40	XC3+XC1	0.50	340	Strutture sovraccaricate
S3-S4	C32/40	XC3+XC1	0.50	340	Opere di protezione
S3-S4	C30/37	XC3	0.55	320	Muri di sostegno e Muri di contenimento/rafforzamento in c.a.
S3-S4	C25/30	XC2	0.60	300	Plin di varco, Sottiti di fondazione e Fondazioni singole
S4-S5	C32/40	XC2	0.60	300	Muri per ponti nei ponti a sbalzo e Corredi di sbalzo/ponte
S3-S4	C32/40	XC4	0.50	340	Muri di sbalzo
S3-S4	C25/30	XC2	0.60	300	Muri a pogg. (per opere di fondazione sovraccaricate)
S3-S4	C12/15	X0	-	-	Margine di espansione per l'asfalto e il marciapiede

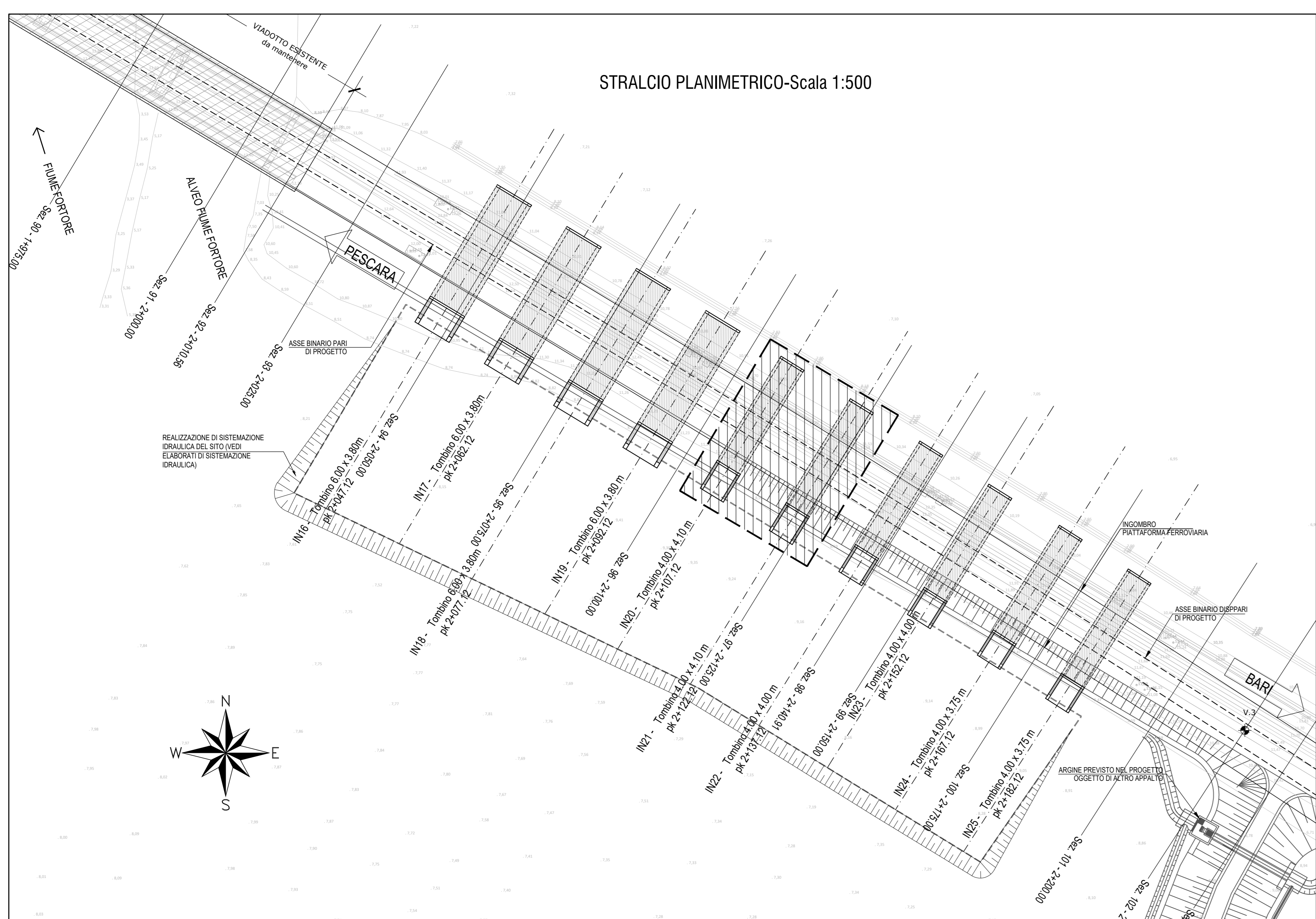
ACCIAIO

Tipi di acciaio	Tensione caratteristica (N/mm²)	Tensione caratteristica di calcolo (N/mm²)	Rapporto (S/A)	Gruppo di impiego
B450C	450	340	1.35 S/A (N/mm²)	Acciaio in barre per c.a. e fili reticolati
S355	355	275	-	Fili di protezione
S235	235	180	-	Acciaio per strutture non strutturali
S355	355	275	-	Acciaio per opere in carpenteria metallica

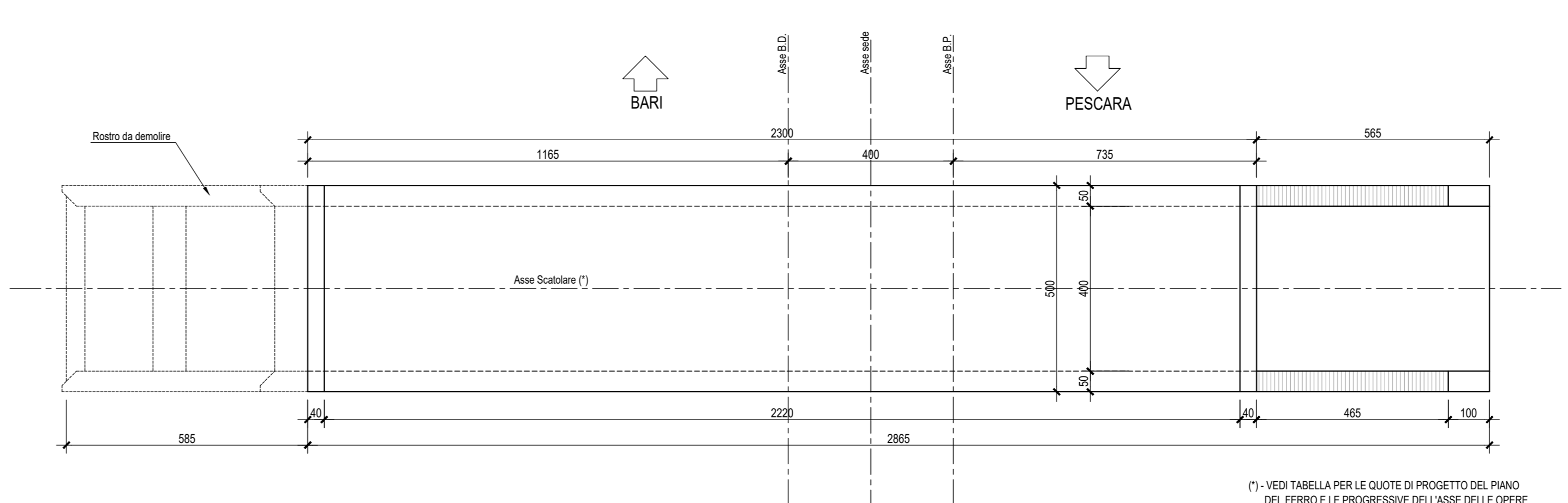
- PRESCRIZIONI**
- COPRIFERRO MINIMO (CONDIZIONI ORDINARIE)**
- PALI DI FONDAZIONE E PER PARATE, DIAPHRAGMI E RELATIVI CORDELLI..... 5=60 mm
 - SOLLECCHI DI FONDAZIONE, FONDAZIONI ARMATE..... 5=40 mm
 - FONDAZIONI NON ARMATE..... 5=40 mm
 - OPERE IN ELEVAZIONE IN VISTA (PILE, SPALLE, BAGNOLI, PULVINO)..... 5=40 mm
 - OPERE IN ELEVAZIONE (CON SUPERFICI INTERNE E NON ESPONIMENTI)..... 5=40 mm
 - SOLETTE DA PONTE - ESTERNO..... 5=30 mm
 - SOLETTE DA PONTE - INTERNO (GETTO IN OPERA)..... 5=35 mm
 - SOLETTE DA PONTE - INTERNO (GETTO SU PRELLE)..... 5=20 mm
 - IMPALCATI - ARMATURA ORIZZONTALE..... 5=40 mm
 - IMPALCATI IN C.A.P. - CAVI POST-TES..... 5=mm(Secc. 50mm)
 - VELLETTI..... 5=30 mm
 - PRELLE CON FUNZIONI STRUTTURALI..... 5=25 mm
 - PRELLE SENZA FUNZIONI STRUTTURALI..... 5=mm(Secc. 20mm)
 - CANTELE, CANTELETTI E CORDELLI..... 5=40 mm
 - TRAM E PILASTRI IN ELEVAZIONE DI FABBRICATI..... 5=30 mm

NEL CASO IN CUI LE CONDIZIONI AMBIENTALI SONO AGGRESSIVE E MOLTO AGGRESSIVE I COPRIFERRO MINIMI INDICATI IN TABELLA ANDRANNO AUMENTATI RISPETTIVAMENTE DI 10mm E 20 mm (AD ECCEZIONE DEI PALI).

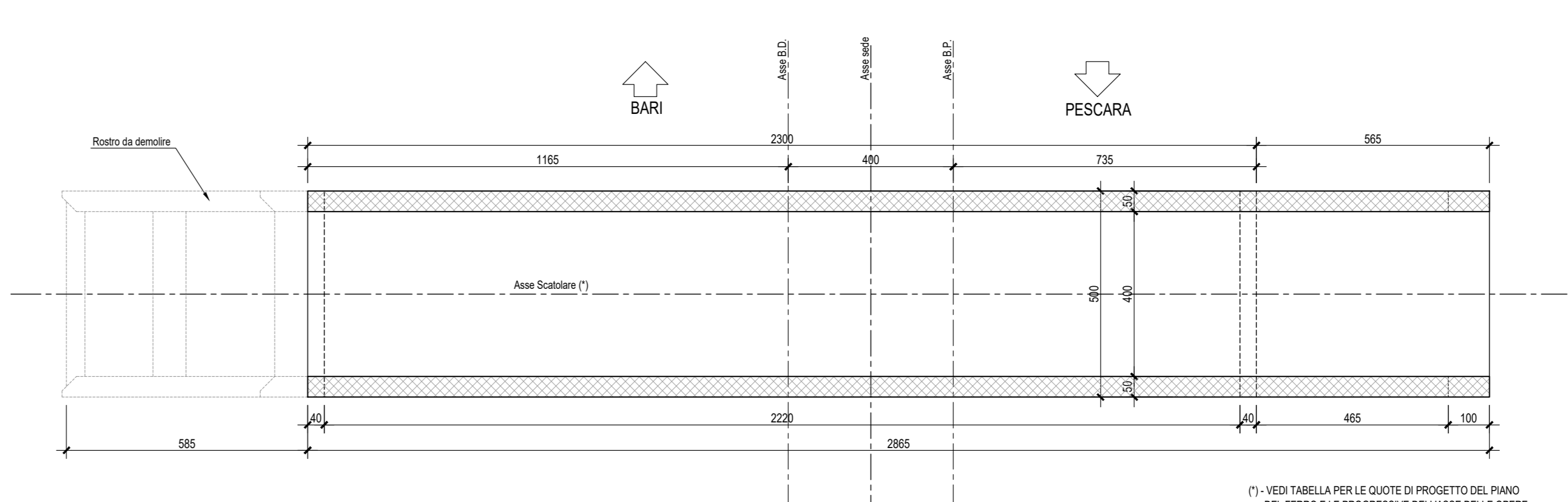
STRALCIO PLANIMETRICO-Scala 1:500



PIANTA A MURATURE SCOPERTE (IN20-IN21) -Scala 1:100



SEZIONE A-A (IN20-IN21) -Scala 1:100



COMITANTE: **RFI** RETE FERROVIARIA ITALIANA

DIREZIONE LAVORI: **ITALFERR** GRUPPO FERROVIE DELLO STATO ITALIANO

APPALTATORE: **compat**, **ADAGOSTINO COSTRUZIONI INGENC**, **IFP**

PROGETTAZIONE: **VIA** MANDATARIA, **HYPRO**, **HUB**, **VIOTOP**

PROGETTO ESECUTIVO

LINEA PESCARA - BARI
RADDOPPIO DELLA TRATTA FERROVIARIA TERMOLI - LESINA
LOTTO 1: RIPALTA - LESINA

IN20/IN21 - TOMBINI DI TRASPARENZA SPONDA OX FIUME FORTORE

PIANTA, SEZIONI E PROSPETTI - SCATOLARI IN C.A. - T. 1 di 2

APPROVATO: **CONRAT & C.** Il Direttore Tecnico (Ing. Giampaolo Babini)

COMMESSA (LOTTO) FASE ENTE TIPO LAVORI OPERAZIONE PLANA PROG. REV.

Rev. Descrizione Redatto Data Verificato Data Approvato Data Autorizzato Data

File: 035_LI0701EZZAZZIN20001B.DWG n. Elab.: