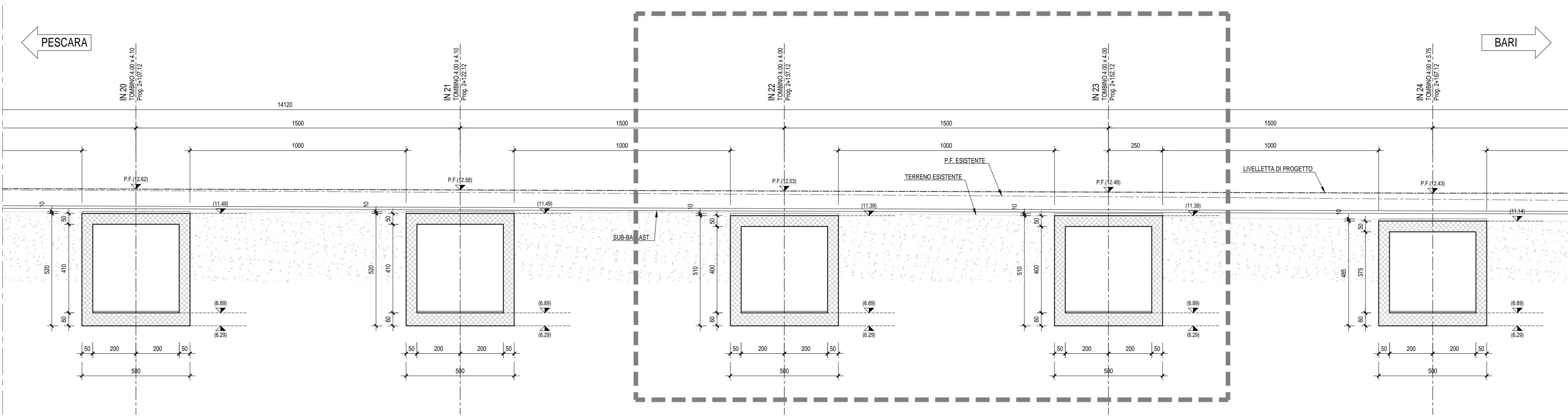
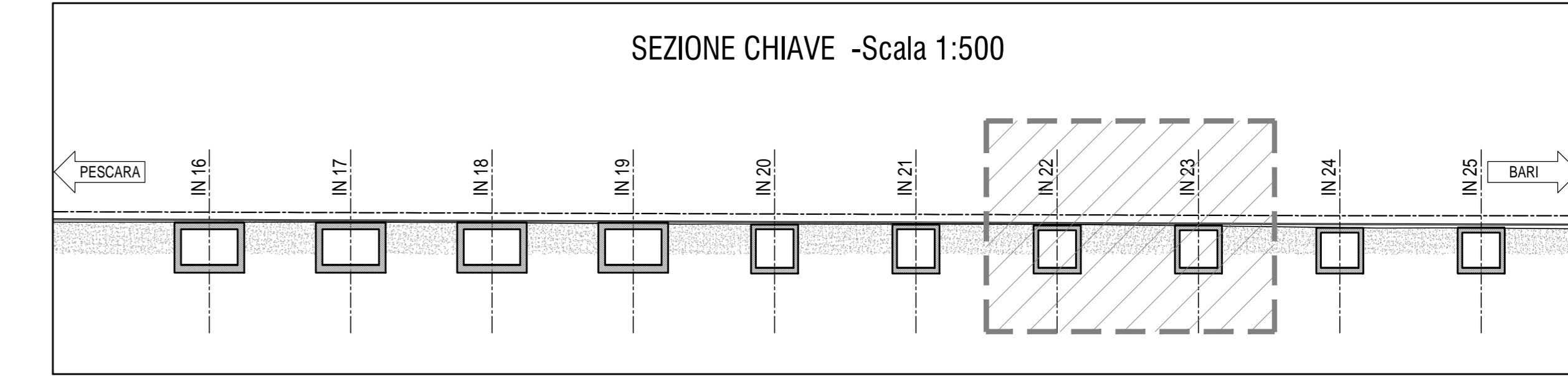
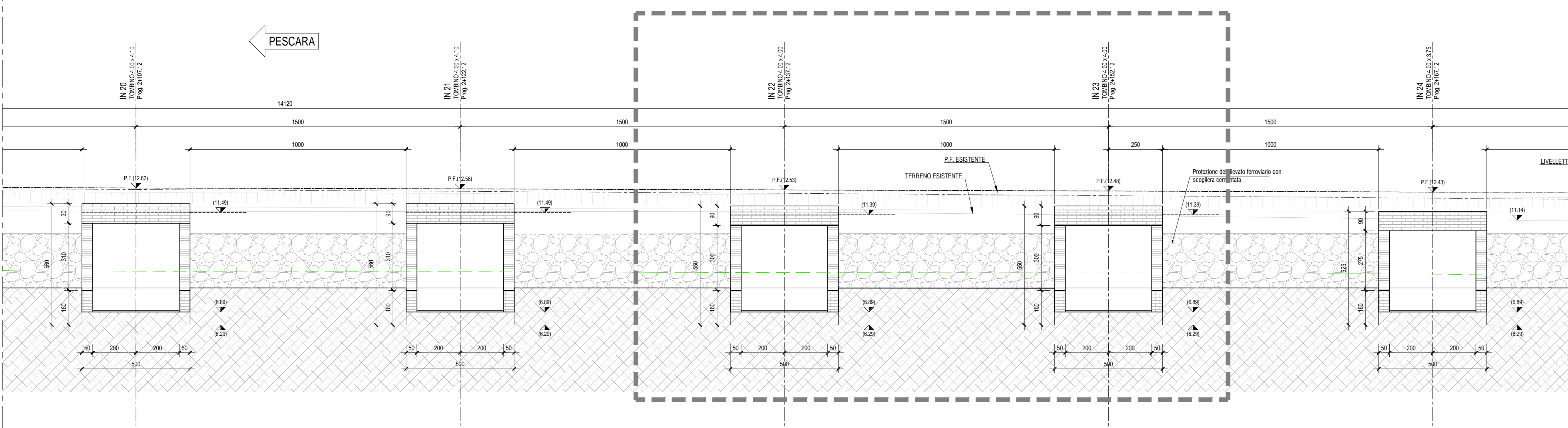


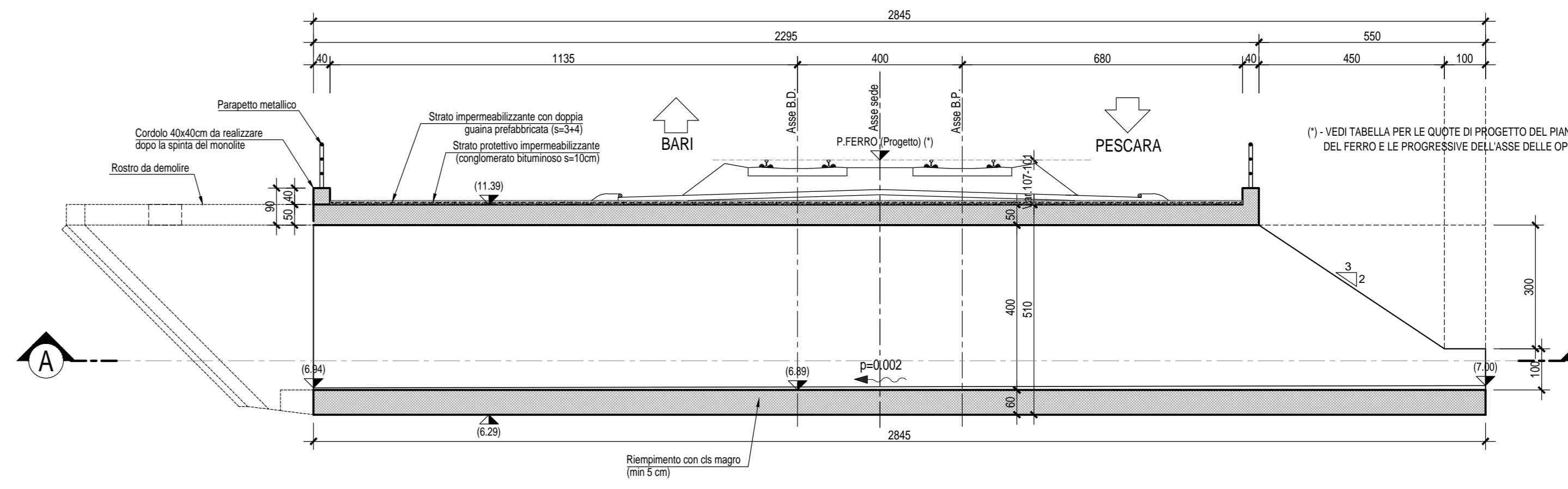
SEZIONE TRASVERSALE SCATOLARI "IN20-IN21-IN22-IN23-IN24-IN25" - Scala 1:100



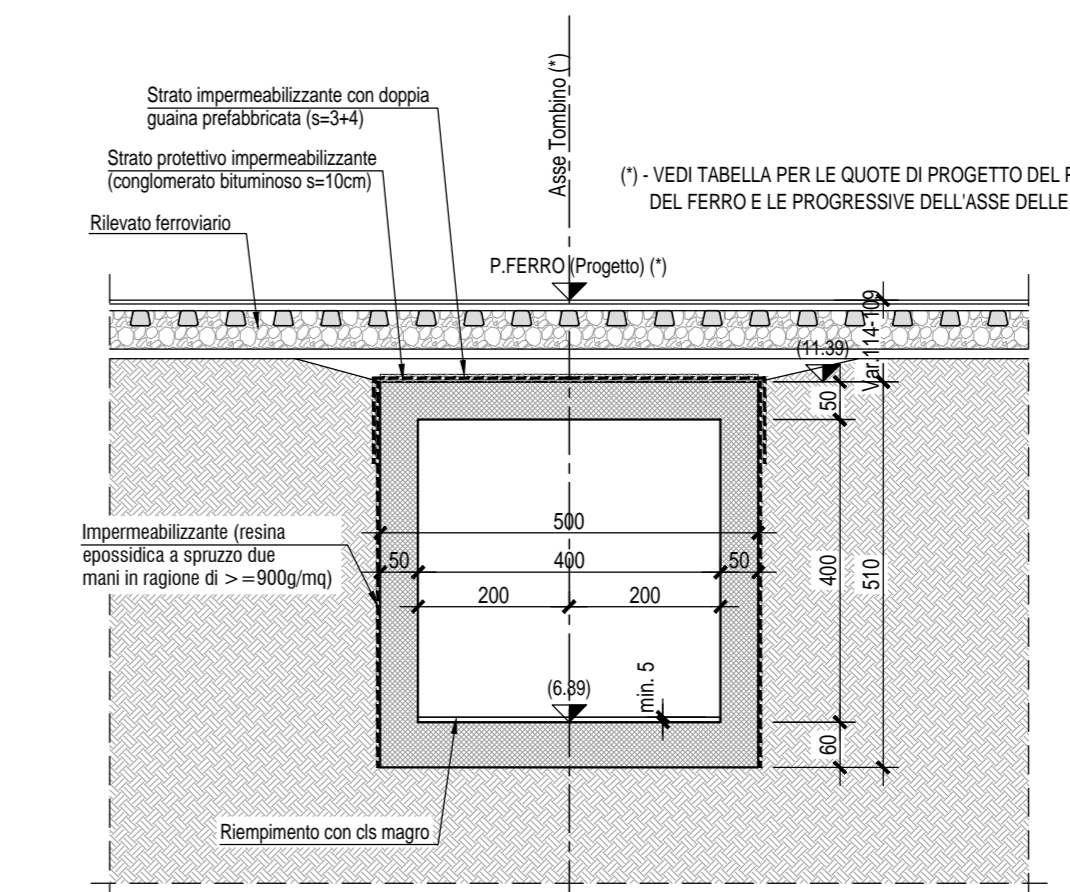
PROSPETTO SCATOLARI "IN20-IN21-IN22-IN23-IN24-IN25" - Scala 1:100



SEZIONE LONGITUDINALE (IN22-IN23) - Scala 1:100



SEZIONE TRASVERSALE (IN22-IN23) - Scala 1:100



DATI ALTIMETRICI

N. TOMBINO	PROGR.	PF ESIST	PF PROG
IN22	2+137,12	12.37	12.528
IN23	2+152,12	12.27	12.478

TABELLA MATERIALI CALCESTRUZZO

Classe di resistenza	Classe di esposizione	Rapporto f _{td} /f _{ck}	Modulo elastico E _c (GPa)	Gruppi di impiego
C16-20	XC3	0.45	320	Impieghi di elementi in c.a. prefabbricati
C16-20	XC3	0.45	320	Impieghi di elementi in c.a. realizzati in opera
C16-20	XC3	0.45	320	Elementi prefabbricati in c.a. per ponti di struttura sovrastante
C16-20	XC3	0.45	320	Strutture portanti/strutture prefabbricate in c.a. senza tralicci strutturali
C16-20	XC3	0.45	320	Strutture in c.a. sottile in elevazione ed in spessore in c.a. sovrastante
C16-20	XC3	0.45	320	Placche, pilastri, piloni e strutture in elevazione in c.a. per ponti e sovrastanti
C16-20	XC3	0.45	320	Rapporti in c.a. realizzati in opera
C16-20	XC3	0.45	320	Tabelle di struttura sovrastante
C16-20	XC3	0.45	320	Blanchi di ancoraggio
C16-20	XC3	0.45	320	Protezioni - Cornici di protezione e Calcestruzzo di scarico silenzioso
C16-20	XC3	0.45	320	Cornici di "Y"
C16-20	XC3	0.45	320	Fabbricati (SE) (Strutture in elevazione)
C16-20	XC3	0.45	320	Fabbricati (SE) (Strutture in elevazione)
C16-20	XC3	0.45	320	Strutture sovrastanti
C16-20	XC3	0.45	320	Opere di protezione
C16-20	XC3	0.45	320	Muri di sostegno e Muri di contenimento/sovrastante in c.a.
C16-20	XC3	0.45	320	Placche di vers. Solette di fondazione e fondazioni sovrastanti
C16-20	XC3	0.45	320	Pioli (per ponti) ed opere di sostegno e Cornici di ancoraggio
C16-20	XC3	0.45	320	Muri sovrastanti
C16-20	XC3	0.45	320	Muri di sostegno
C16-20	XC3	0.45	320	Muri di sostegno (per opere di sostegno sovrastanti)
C16-20	XC3	0.45	320	Misure di ancoraggio, per fondazioni e tralicci

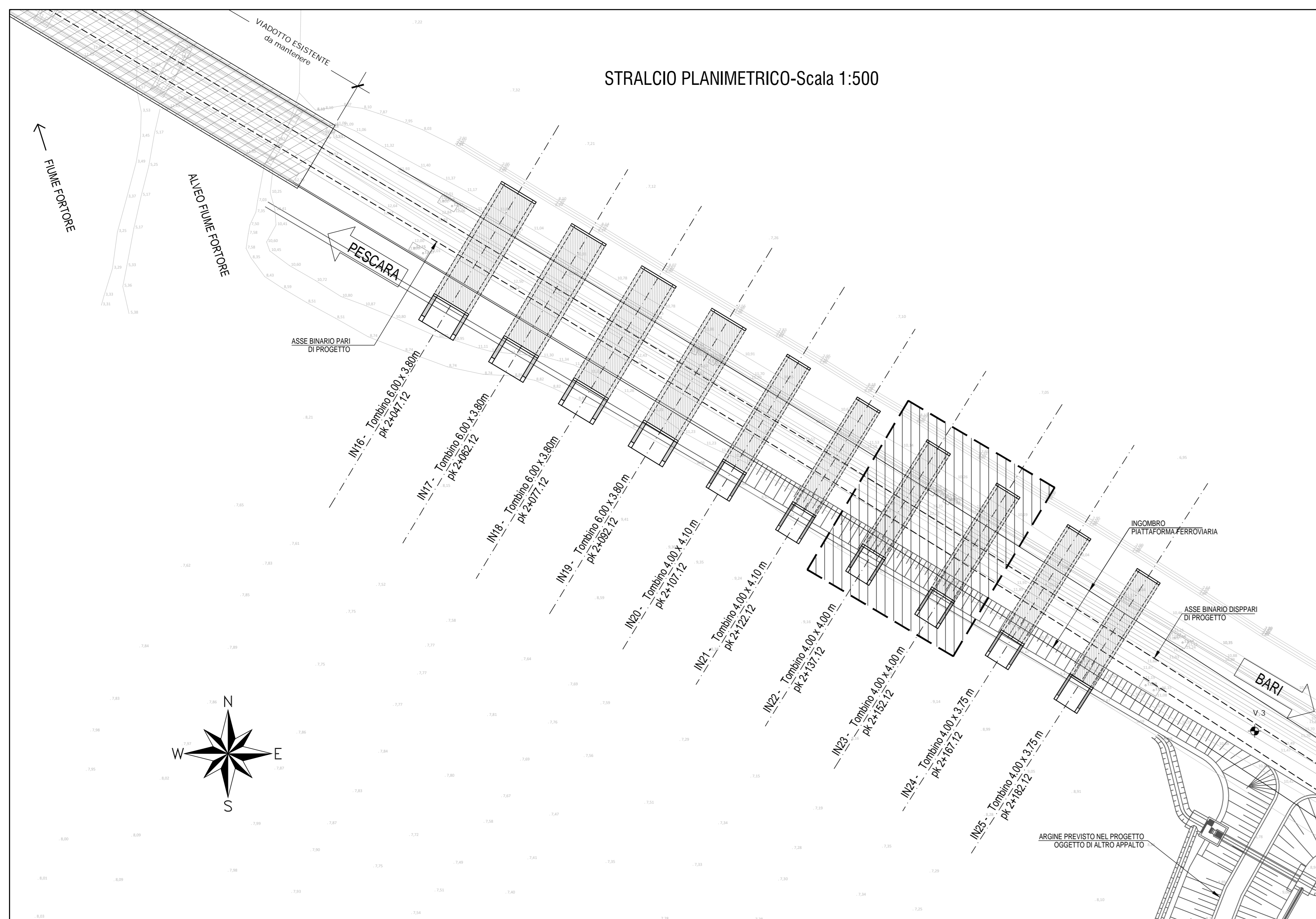
ACCIAIO

Classe di acciaio	Sezione costruttiva	Sezione costruttiva	Rapporto f _{td} /f _{ck}	Gruppi di impiego
B450C	40	40	1.15 ≤ f _{td} /f _{ck} ≤ 1.35	Acciaio in barre per c.a. e fili elettrolitici
S355	30	S10	-	Tubi di protezione
S355	30	S10	-	Acciaio per strutture inossidabili
S355	30	S10	-	Acciaio per opere in corrosione marina

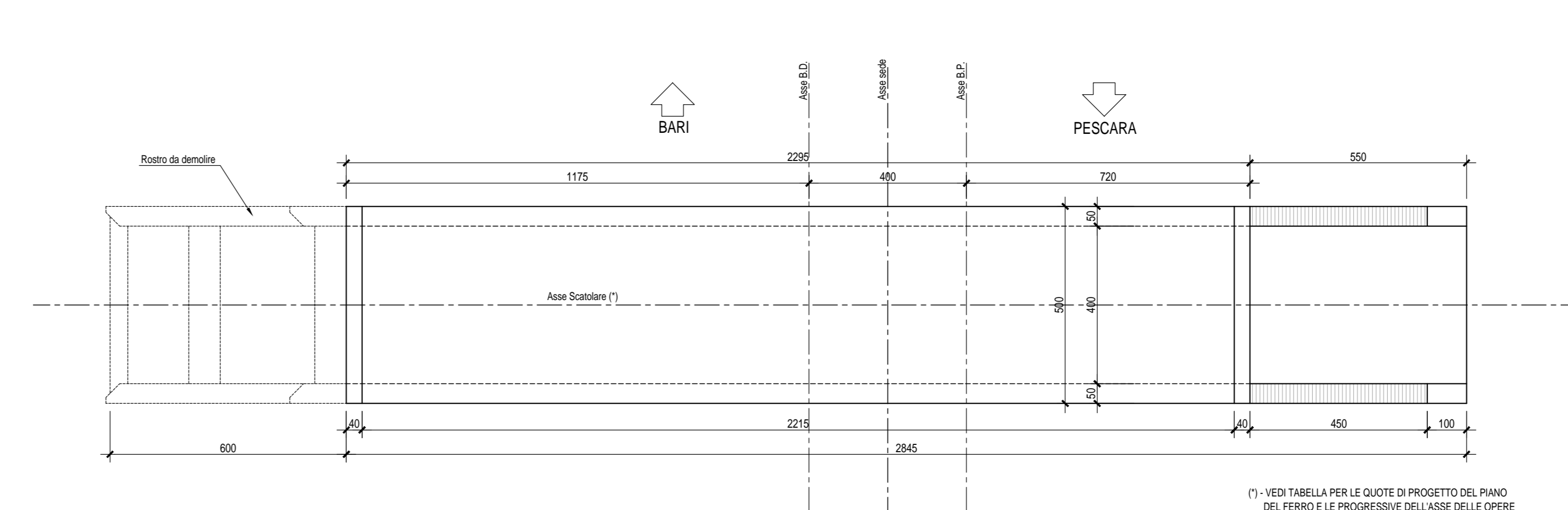
- PRESCRIZIONI**
- COPRIFERRO MINIMO (CONDIZIONI ORDINARIE)**
- PALI DI FONDAZIONE E PER PARATE, DIAPHRAGMI E RELATIVI COROLLI..... 5=40 mm
 - SOLETTE DI FONDAZIONE, FONDAZIONI ARMATE..... 5=40 mm
 - FONDAZIONI NON ARMATE..... 5=40 mm
 - OPERE IN ELEVAZIONE IN VISTA (PALE, SPALLE, BAGNOLI, PULVINO)..... 5=40 mm
 - OPERE IN ELEVAZIONE (CON SURFACCE INTERIORI E NON ESPOSIBILI)..... 5=40 mm
 - SOLETTE DA FONTE - ESTERNO..... 5=35 mm
 - SOLETTE DA FONTE - INTERNO (GETTO IN OPERA)..... 5=35 mm
 - SOLETTE DA FONTE - INTERNO (GETTO SU PRELADDE)..... 5=20 mm
 - IMPALCATI - ARMATURA ORDINARIA..... 5=40 mm
 - IMPALCATI IN C.A.P. - CAVI PRE-TESI..... 5=mon(3max. 50mm)
 - VELETTE..... 5=30 mm
 - PRELADDE CON FUNZIONI STRUTTURALI..... 5=25 mm
 - PRELADDE SENZA FUNZIONI STRUTTURALI..... 5=mon(3max. 20mm)
 - CANTELE, CANTELETTI E COROLLI..... 5=40 mm
 - TRAM E PLASTRI IN ELEVAZIONE DI FABBRICATI..... 5=30 mm

NEL CASO IN CUI LE CONDIZIONI AMBIENTALI SIANO AGGRESSIVE E MOLTO AGGRESSIVE I COPRIFERRO MINIMI INDICATI IN TABELLA ANDRANNO AUMENTATI RISPETTIVAMENTE DI 10mm E 20 mm (AD ECCEZIONE DEI PALI).

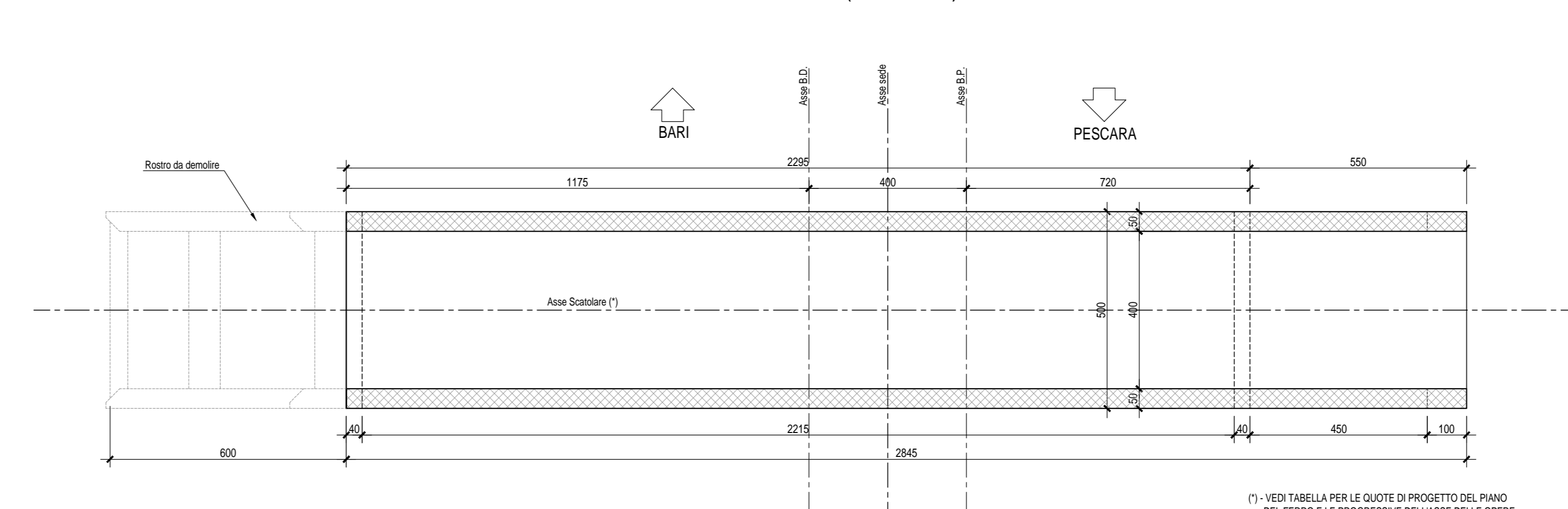
STRALCIO PLANIMETRICO - Scala 1:500



PIANTA A MURATURE SCOPERTE (IN22-IN23) - Scala 1:100



SEZIONE A-A (IN22-IN23) - Scala 1:100



COMMITTENTE: RFI - RETE FERROVIARIA ITALIANA - GRUPPO FERROVIE DELLO STATO ITALIANE - DIREZIONE INVESTIMENTI - DIREZIONE PROGRAMMI INVESTIMENTI - DIRETTRICE SUO - PROGETTO ADRIATICA

DIREZIONE LAVORI: ITALFERR - GRUPPO FERROVIE DELLO STATO ITALIANE

APPALTATORE: conpat, ADAGOSTINO COSTRUZIONI, HUB, IOTOP

PROGETTAZIONE: VIA, HYPRO, HUB, IOTOP

PROGETTO ESECUTIVO

LINEA PESCARA - BARI
RADDOPPIO DELLA TRATTA FERROVIARIA TERMOLI - LESINA
LOTTO 1: RIPALTA - LESINA

IN22/IN23 - TOMBINI DI TRASPARENZA SPONDA OX FUM FORTORE

Pianta, Sezioni e Prospetti - Scatolari in c.a. - Tav. 1 di 2

Rev.	Descrizione	Redatto	Data	Verificato	Data	Approvato	Data	Autore/Rev. Data
A	Elaborazione	S. Donatelli	Aprile 2021	E. J. Ches	Aprile 2021	S. Belloni	Aprile 2021	S. Belloni (Aprile 2021)
B	Aggiornamento per RFI	S. Donatelli	Aprile 2022	E. J. Ches	Aprile 2022	S. Belloni	Aprile 2022	S. Belloni (Aprile 2022)

File: 0314_L10701EZZAZZAN20001B.DWG n. Esib.: 1