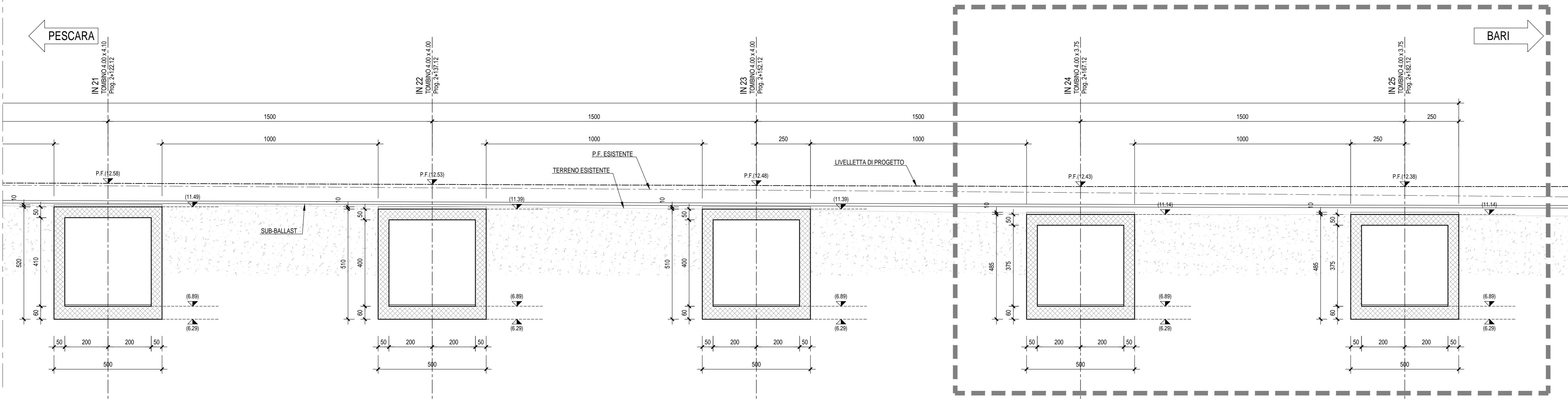
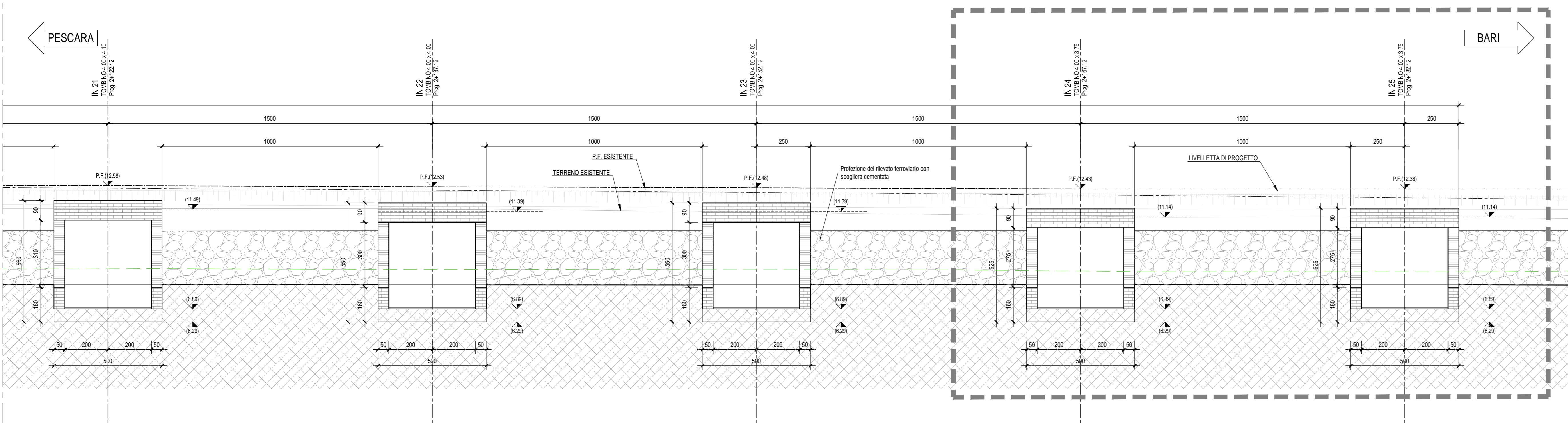


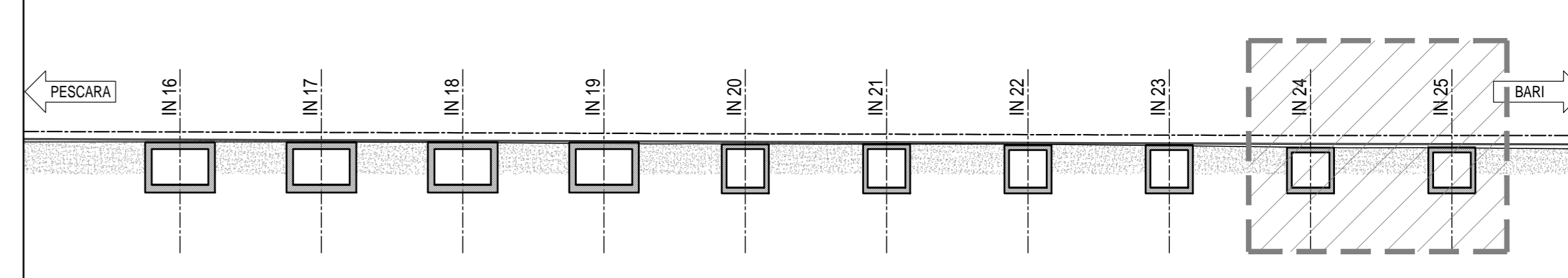
SEZIONE TRASVERSALE SCATOLARI "IN20-IN21-IN22-IN23-IN24-IN25" - Scala 1:100



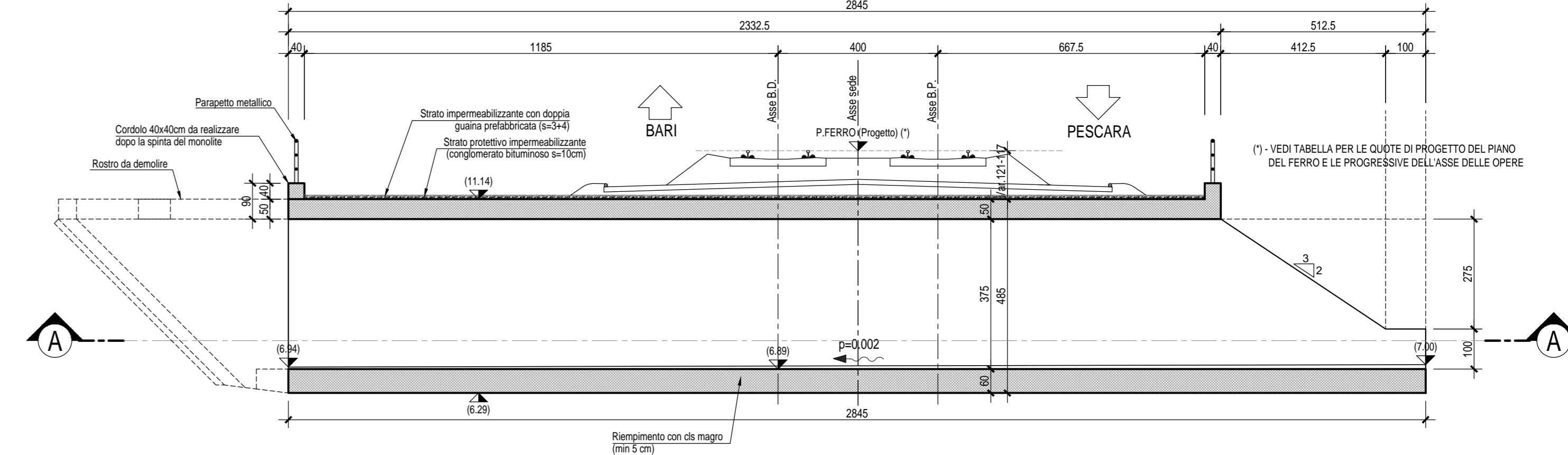
PROSPETTO SCATOLARI "IN20-IN21-IN22-IN23-IN24-IN25" - Scala 1:100



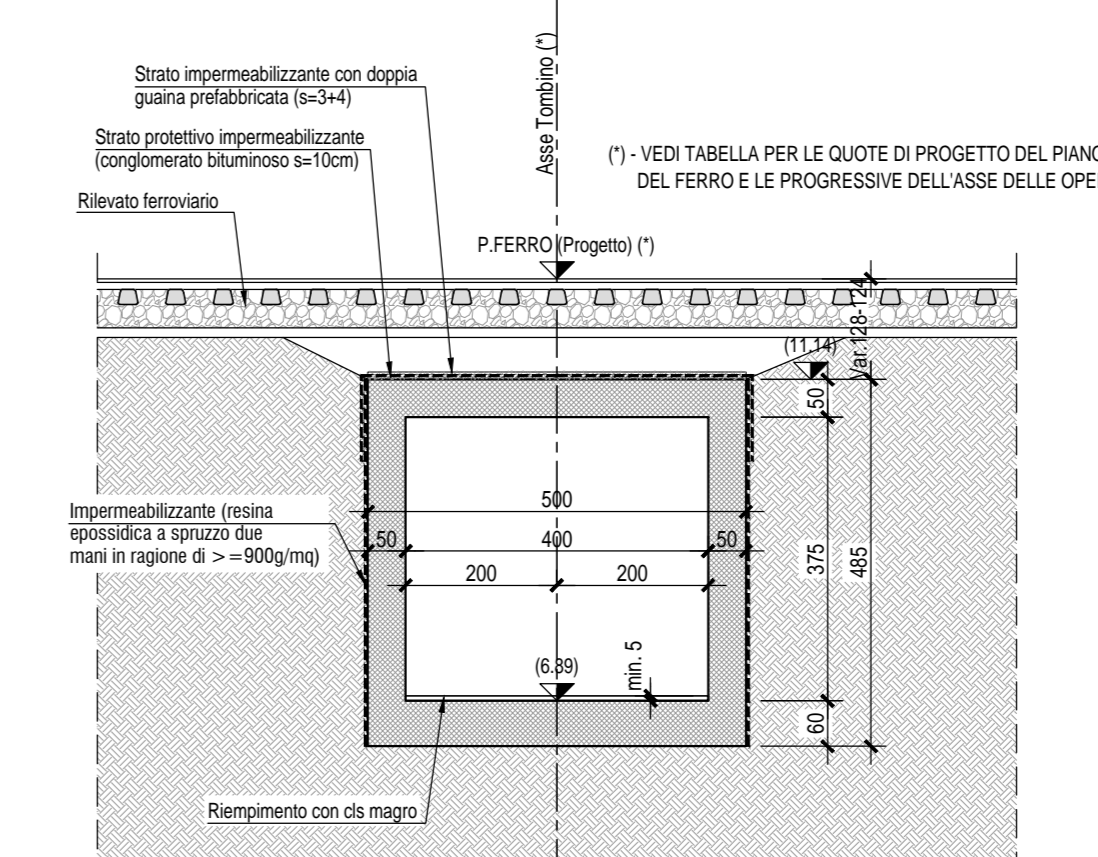
SEZIONE CHIAVE - Scala 1:500



SEZIONE LONGITUDINALE (IN24-IN25) - Scala 1:100



SEZIONE TRASVERSALE (IN24-IN25) - Scala 1:100



**DATI ALTIMETRICI**

N. TOMBINO	PROGR.	PF ESIST	PF PROG
IN24	2+167,12	12,15	12,421
IN25	2+182,12	12,02	12,379

**TABELLA MATERIALI CALCESTRUZZO**

Classe di resistenza	Classe di esposizione	Classe di esposizione	Rapporto f <sub>td</sub> /f <sub>ck</sub>	Modulo elastico E <sub>c</sub> (GPa)	Gruppo di impiego
C45/55	XCS	XCS	0,45	320	Impieghi ad elevato in c.a. prefabbricati
C35/45	XCS	XCS	0,45	320	Impieghi ad elevato in c.a. realizzati in opera
C30/37	XCS	XCS	0,45	320	Elementi prefabbricati in c.a. per parti di struttura leggera
C25/30	XCS	XCS	0,55	300	Elementi prefabbricati in c.a. per parti di struttura leggera
C20/25	XCS	XCS	0,55	300	Scale in c.a. e in ferro e in cemento in c.a. senza tralicci strutturali
C15/20	XCS	XCS	0,55	300	Plinfa, spalla, pilastro e strutture in cemento in c.a. per parti e versanti
C12/15	XCS	XCS	0,45	320	Rampanti in c.a. realizzati in opera
C32/40	XC4+XK1	XCS	0,50	340	Tralicci a struttura sovrastante
C25/30	XK2	XCS	0,60	300	Tralicci di sostegno
C32/40	XK2	XCS	0,50	340	Corredi ad "Y"
C32/40	XK3+XK1	XCS	0,50	340	Fabbricati (SE) (Strutture in elevazione)
C25/30	XK2	XCS	0,60	300	Fabbricati (SE) (Strutture di sostegno)
C32/40	XK3+XK1	XCS	0,50	340	Strutture nodali
C32/40	XK3+XK1	XCS	0,50	340	Opere di protezione
C30/37	XCS	XCS	0,55	320	Muri di sostegno e Muri di contenimento/rafforzamento in c.a.
C25/30	XK2	XCS	0,60	300	Plinfa di vers. Sottile e tendone e tendone eretto
C25/30	XK2	XCS	0,60	300	Muri per versanti in opera di sostegno e Corredi di sostegno
C32/40	XK2	XCS	0,50	340	Muri di sostegno
C25/30	XK2	XCS	0,60	300	Muri e posti (per opere di sostegno versanti Ripalti)
C12/15	XCS	XCS	-	-	Migliore di quanto previsto per l'impiego in riferimento

**ACCIAIO**

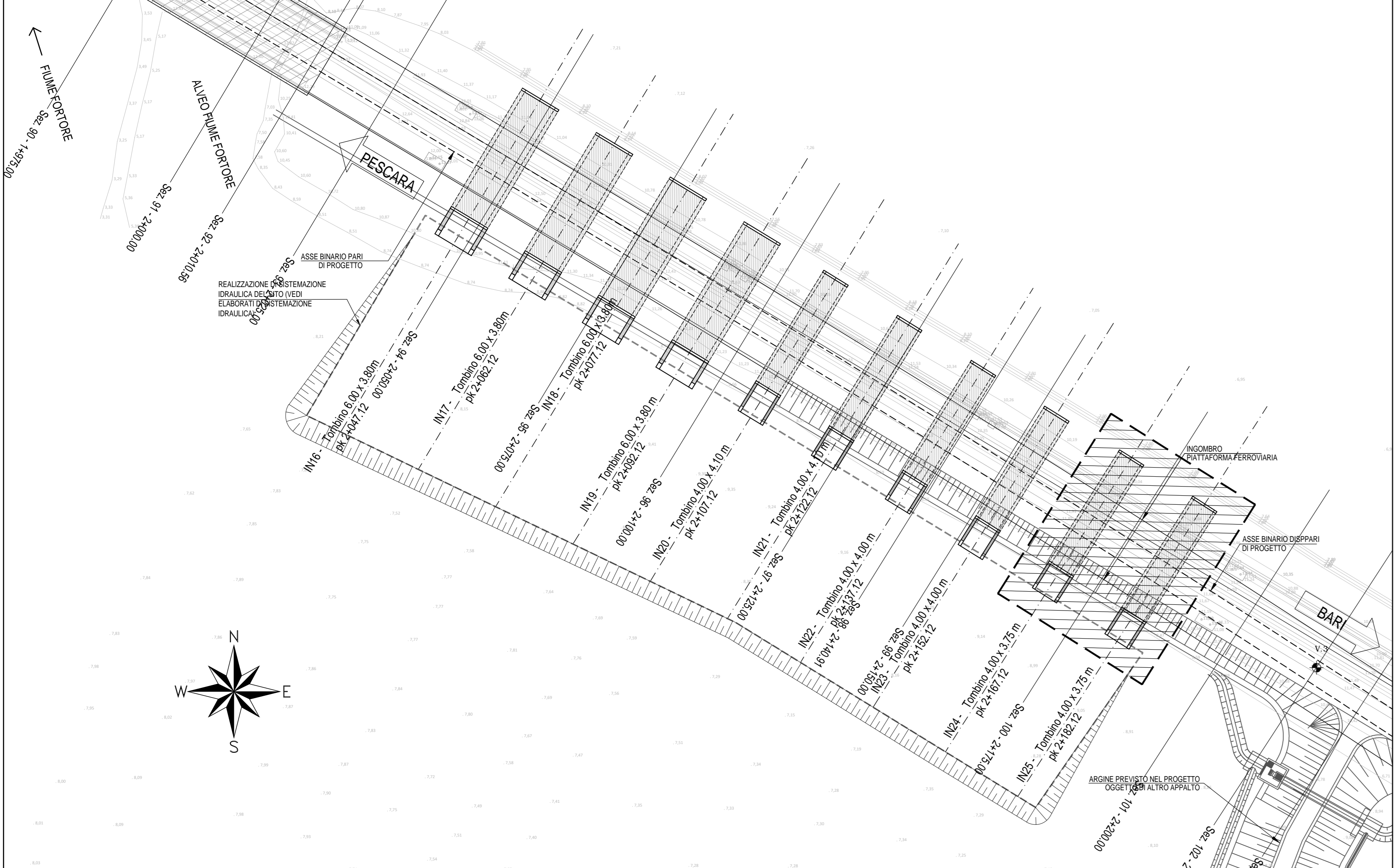
Tipi di acciaio	Tensione caratteristica f <sub>yk</sub> (N/mm <sup>2</sup> )	Tensione caratteristica f <sub>tdk</sub> (N/mm <sup>2</sup> )	Rapporto f <sub>tdk</sub> /f <sub>yk</sub>	Gruppo di impiego
B450C	450	340	1,31 S <sub>1</sub> /f <sub>yk</sub> < 1,35	Acciaio in barre per c.a. e fili preadrettati
S355	355	310	-	Fusi di protezione
S235	235	210	-	Acciaio per strutture non strutturali
S355	355	310	-	Acciaio per opere in carpenteria metallica

**PRESCRIZIONI**

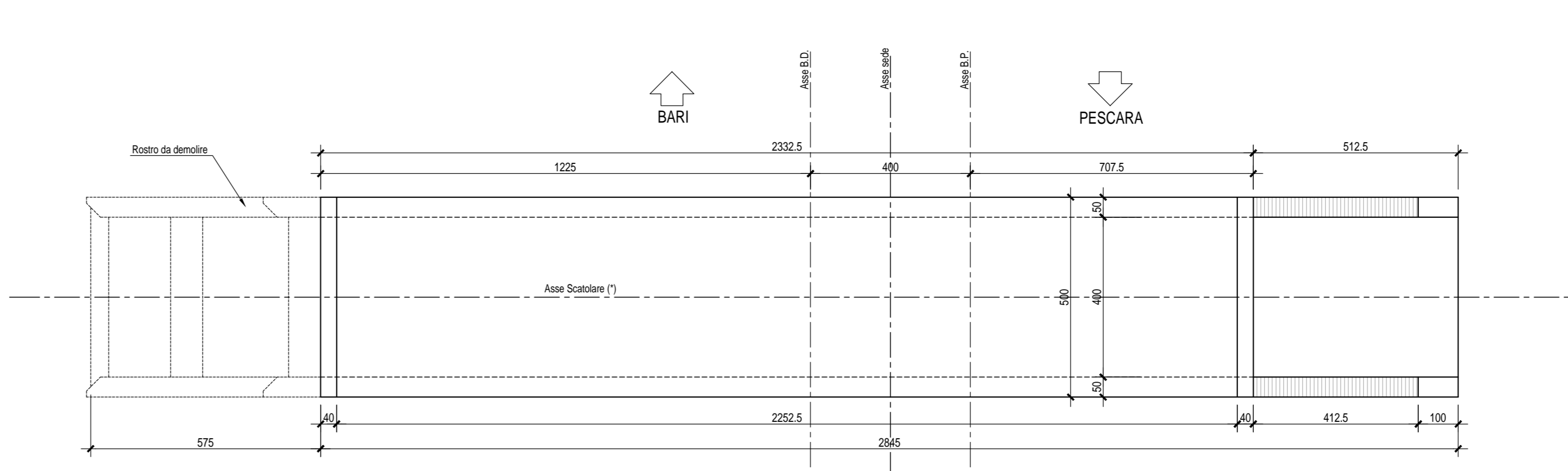
**COPRIFERRO MINIMO (CONDIZIONI ORDINARIE)**

- PALI DI FONDAZIONE E PER PARATE, DIAPHRAGMI E RELATIVI CORDELLI..... S=40 mm
- SOLLECCHI DI FONDAZIONE, FONDAZIONI ARMATE..... S=40 mm
- FONDAZIONI NON ARMATE..... S=40 mm
- OPERE IN ELEVAZIONE IN VISTA (PILE, SPALLE, BAGNOLI, PULVINO)..... S=40 mm
- OPERE IN ELEVAZIONE CON SUPERFICI INTERNE DI NON ESPONIBILITÀ..... S=40 mm
- SOLLETTE DA PONTE - ESTERNO..... S=30 mm
- SOLLETTE DA PONTE - INTERNO (GETTO IN OPERA)..... S=35 mm
- SOLLETTE DA PONTE - INTERNO (GETTO SU PRELLE)..... S=20 mm
- IMPALCATI - ARMATURA ORDINARIA..... S=40 mm
- IMPALCATI IN C.A.P. - CAVI PRE-TES. .... S=30mm (S<sub>max</sub> 50mm)
- IMPALCATI IN C.A.P. - CAVI POST-TES. .... S=30 mm
- VELETTE..... S=30 mm
- PREDALES CON FUNZIONI STRUTTURALI..... S=25 mm
- CANTELE, GANTELLE E CORDELLI..... S=30mm (S<sub>max</sub> 20mm)
- TRAM E PILASTRI IN ELEVAZIONE DI FABBRICATI..... S=40 mm
- TRAM E PILASTRI IN ELEVAZIONE DI FABBRICATI..... S=30 mm

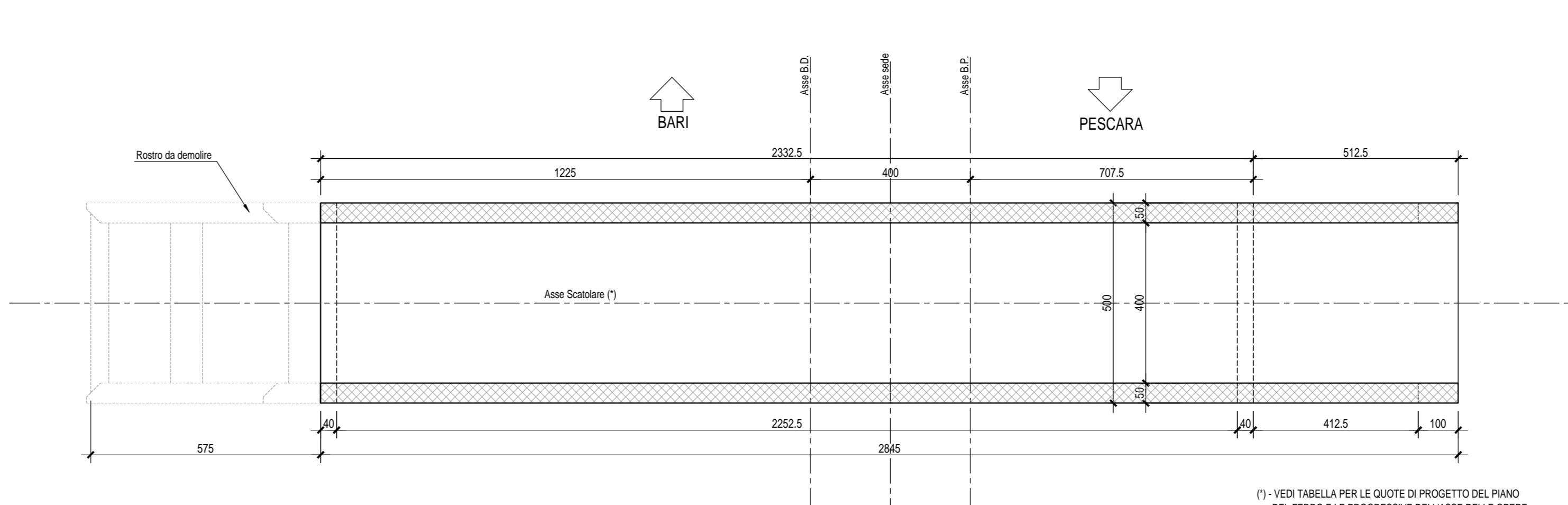
STRALCIO PLANIMETRICO - Scala 1:500



PIANTA A MURATURE SCOPERTE (IN24-IN25) - Scala 1:100



SEZIONE A-A (IN24-IN25) - Scala 1:100



COMMITTENTE: **RFI** RETE FERROVIARIA ITALIANA

GRUPPO FERROVIE DELLO STATO ITALIANE

DIREZIONE INVESTIMENTI

DIREZIONE PROGRAMMI INVESTIMENTI

DIRETTORE SUO - PROGETTO ADRIATICA

DIREZIONE LAVORI:

APPALTATORE: **compat**

MANDATARIA: **VIA**

MANDANTI: **ADAGOSTINO**, **HYPRO**, **HUB**, **VIOTOP**

PROGETTO ESECUTIVO

**LINEA PESCARA - BARI**

**RADDOPPIO DELLA TRATTA FERROVIARIA TERMOLI - LESINA**

**LOTTO 1: RIPALTA - LESINA**

IN24/IN25 - TOMBINI DI TRASPARENZA SPONDA OX FUME FORTORE

Pianta, Sezioni e Prospetti - Scatolari in c.a. - Tav. 1 di 2

APPROVAZIONE: **CONTRAI S.p.A.**

II DIRETTORE TECNICO (Ing. Gianguido Babini)

SCALA: 1:100

COMMESSA: LOTTO FASE ENTE STIPULANTE OPERAZIONE/PIANTA PROG. REV.

LI07 01 B ZZ AZ IN2400 001 B

Rev.	Descrizione	Redatto	Data	Verificato	Data	Approvato	Data	Autore/Rev.
A	Elaborazione	S. Donatelli	Agosto 2021	E. Di Donat	Agosto 2021	S. Donatelli	Agosto 2021	S. Donatelli
B	Aggiornamento per RFI	S. Donatelli	Aprile 2022	E. Di Donat	Aprile 2022	S. Donatelli	Aprile 2022	S. Donatelli

File: 0323\_LI0701EZZAZIN240001B.DWG n. Elab.: 1