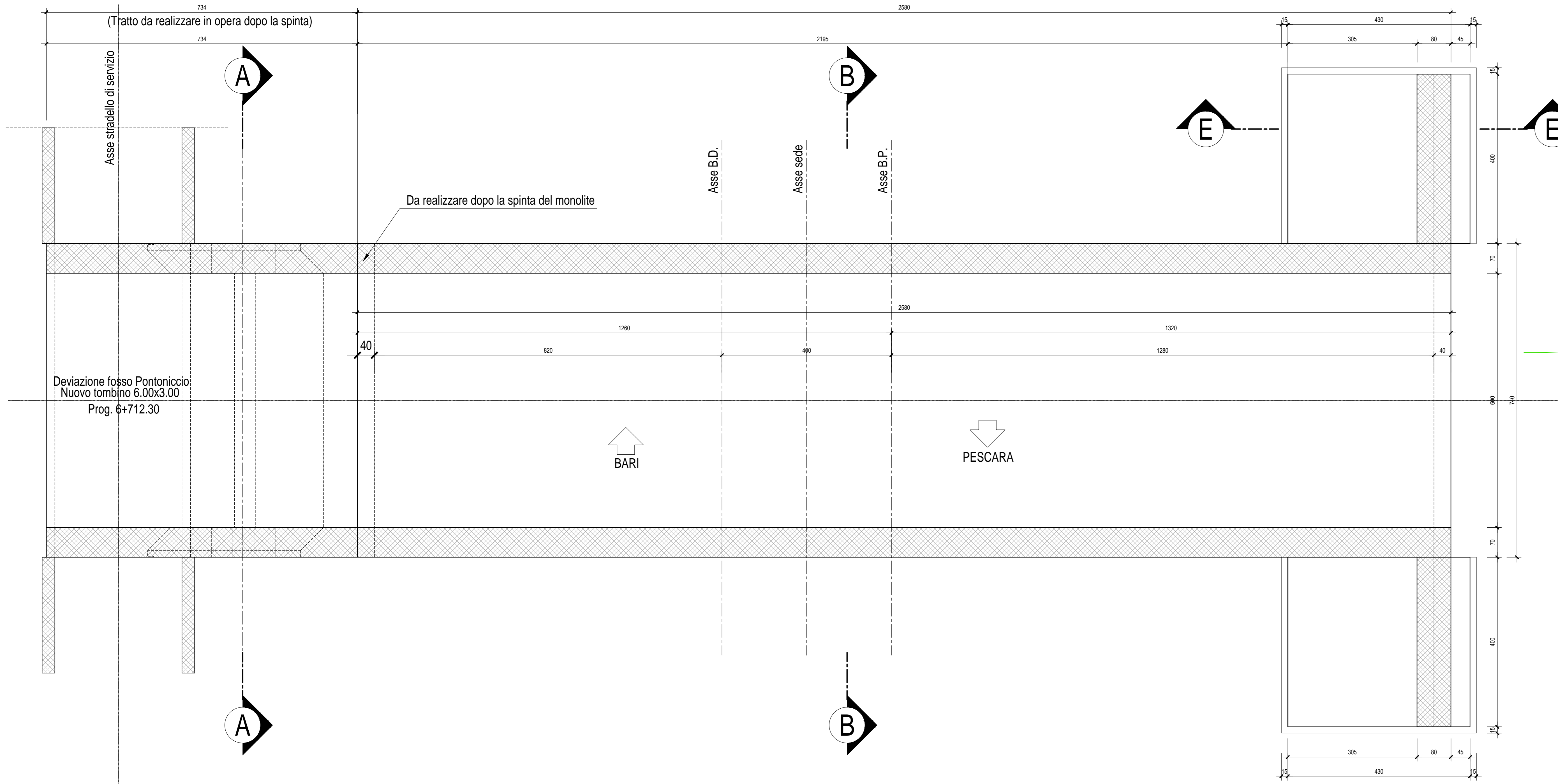
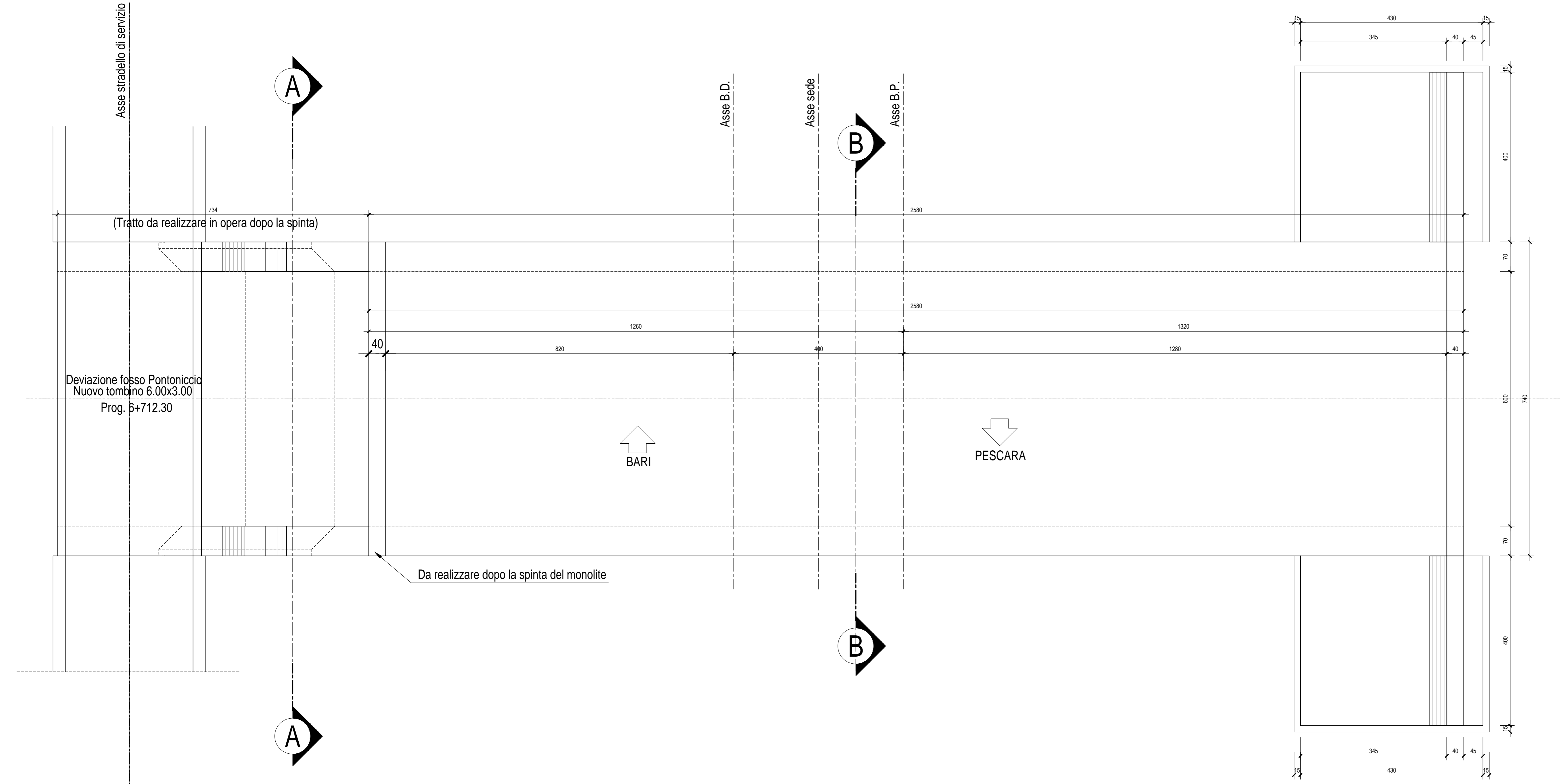


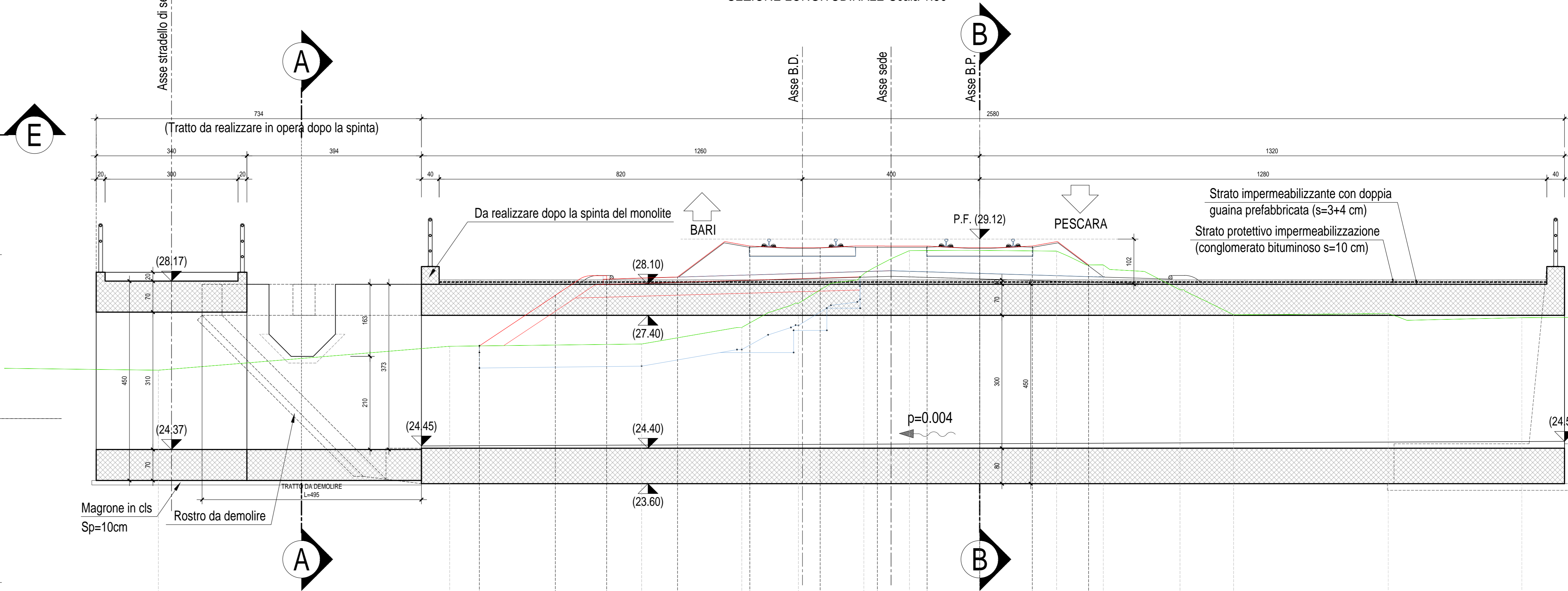
PIANTA FONDAZIONI-Scala 1:50



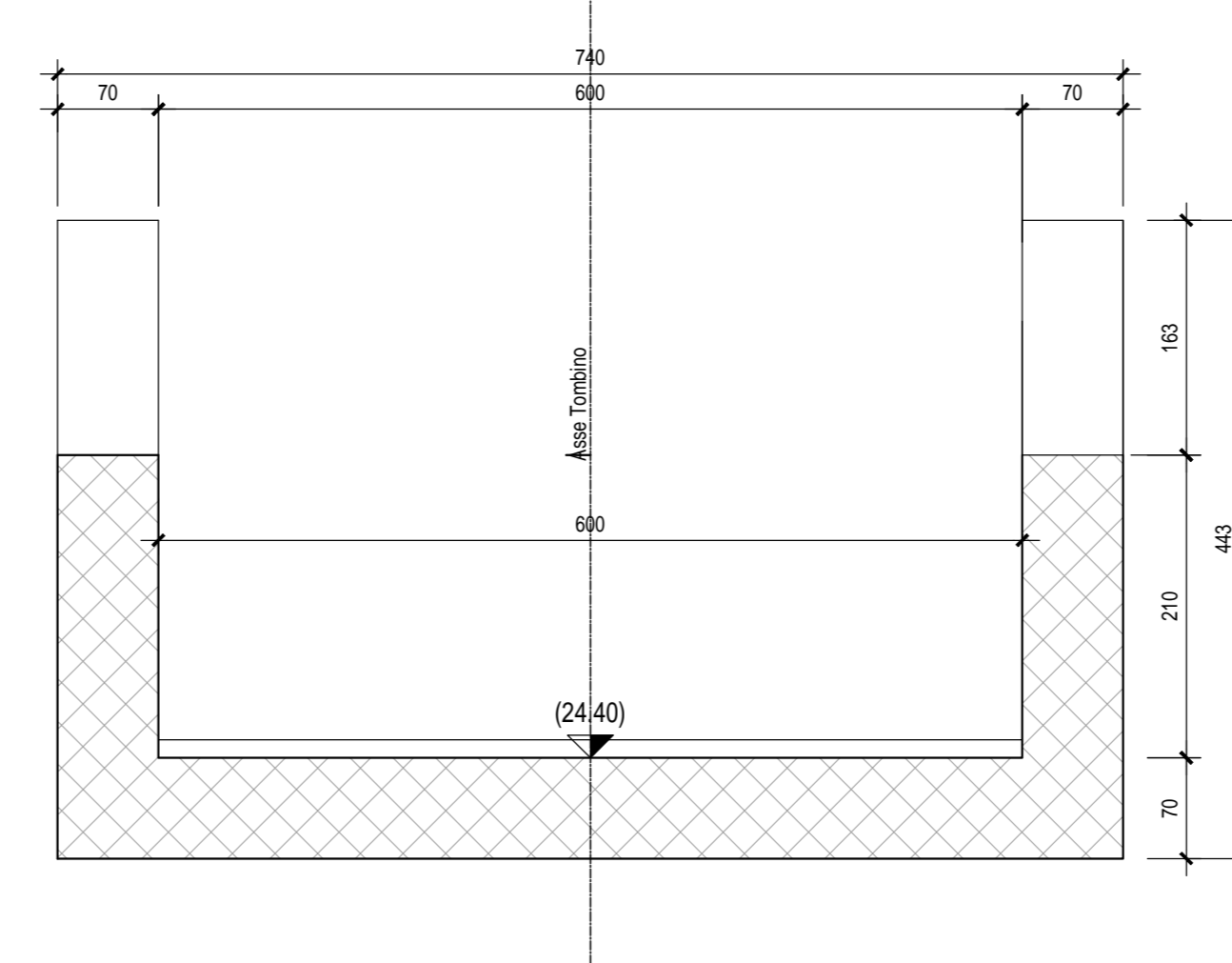
PIANTA COPERTURA-Scala 1:50



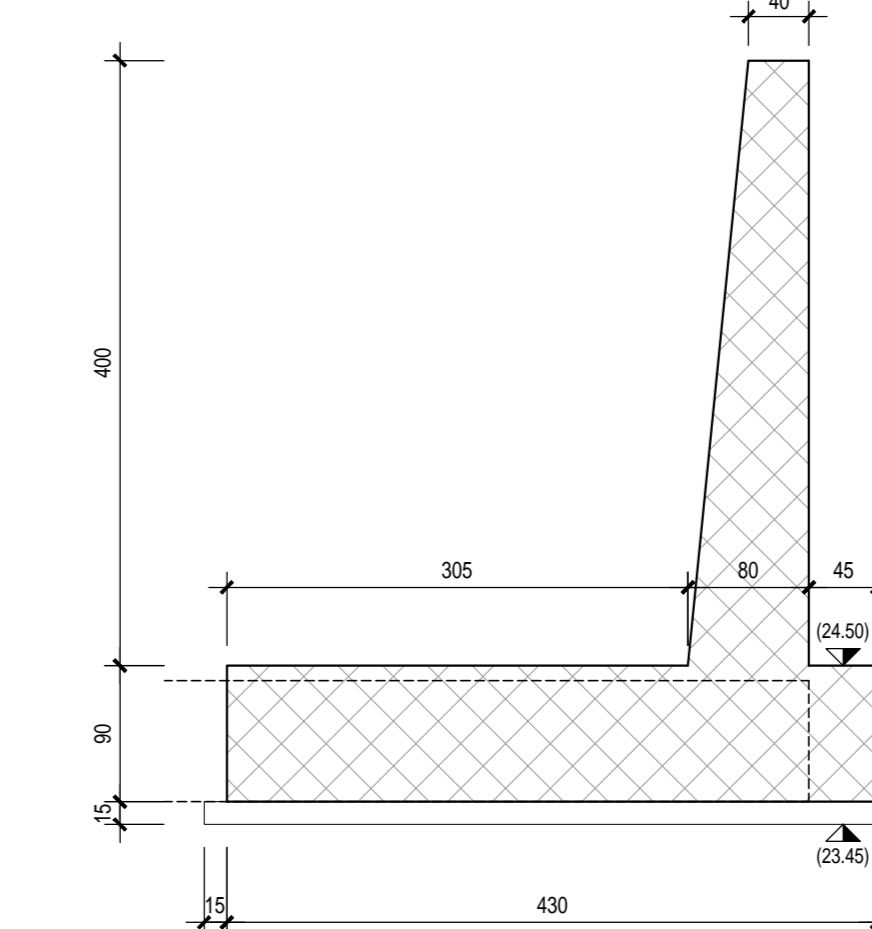
SEZIONE LONGITUDINALE-Scala 1:50



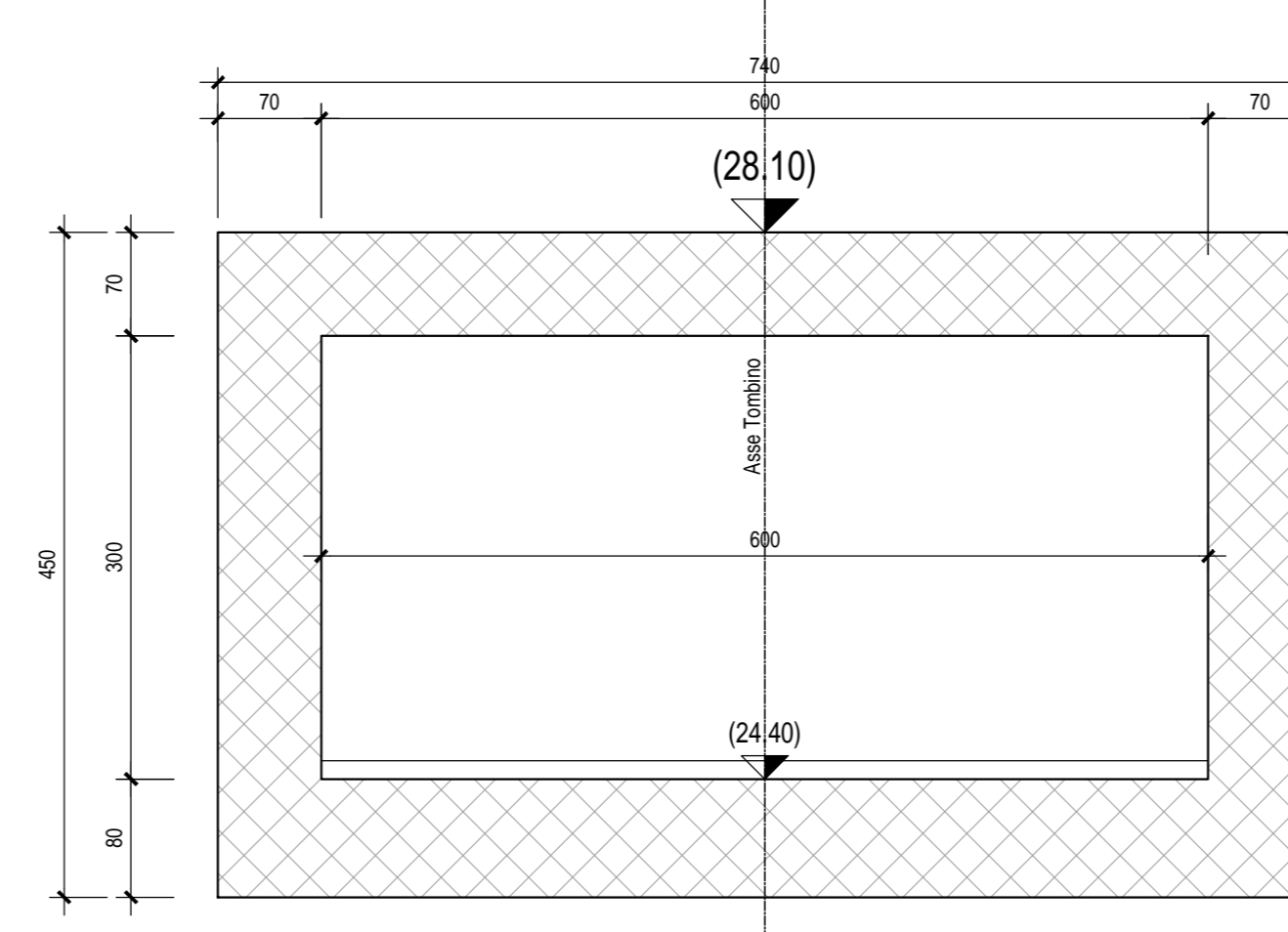
SEZIONE A-A-Scala 1:50



SEZIONE E-E-Scala 1:50



SEZIONE B-B-Scala 1:50



COMMITTENTE: RFI RETI FERROVIARIE ITALIANE GRUPPO FERROVIE DELLO STATO ITALIANE DIREZIONE INVESTIMENTI DIREZIONE PROGRAMMI INVESTIMENTI DIRETTRICE SUD - PROGETTO ADRIATICA

DIREZIONE LAVORI: ITALFERR GRUPPO FERROVIE DELLO STATO ITALIANE

APPALTIATORE: conpat AGOSTINO COPPOLA

PROGETTAZIONE: MANDATARIA VIA MANDANTI HYpro HUB MOTOP

PROGETTO ESECUTIVO
LINEA PESCARA - BARI
RADDOPPIO DELLA TRATTA FERROVIARIA TERMOLI - LESINA
LOTTO 1: RIPALTA - LESINA

IN31 - NUOVO TOMBINO FOSCO PONTONICCHIO AL KM 6+712.30
 Pianta, Sezioni e Prospetti - Scatolare e Muti di sostegno

PROGETTAZIONE: conpat s.p.a. s.r.l. (Ing. Giuglielmo Babbini)

SCALA: 1:50/20

REVISIONE	DATA	DESCRIZIONE	REDAZIONE	VERIFICA	APPROVAZIONE
A	14/08/2017	Disegno Definitivo	E.C. Di Stefano	E.C. Di Stefano	E.C. Di Stefano
B	04/10/2017	Approvazione per RFI	E.C. Di Stefano	E.C. Di Stefano	E.C. Di Stefano
C	04/10/2017	Approvazione per RFI - 1°/15/17	E.C. Di Stefano	E.C. Di Stefano	E.C. Di Stefano
D	04/10/2017	Approvazione per RFI - 2°/15/17	E.C. Di Stefano	E.C. Di Stefano	E.C. Di Stefano

Fig. 036_L00701REZZAZI00010.DWG in. Elab.