

SEZIONE A-A - Scala 1:100

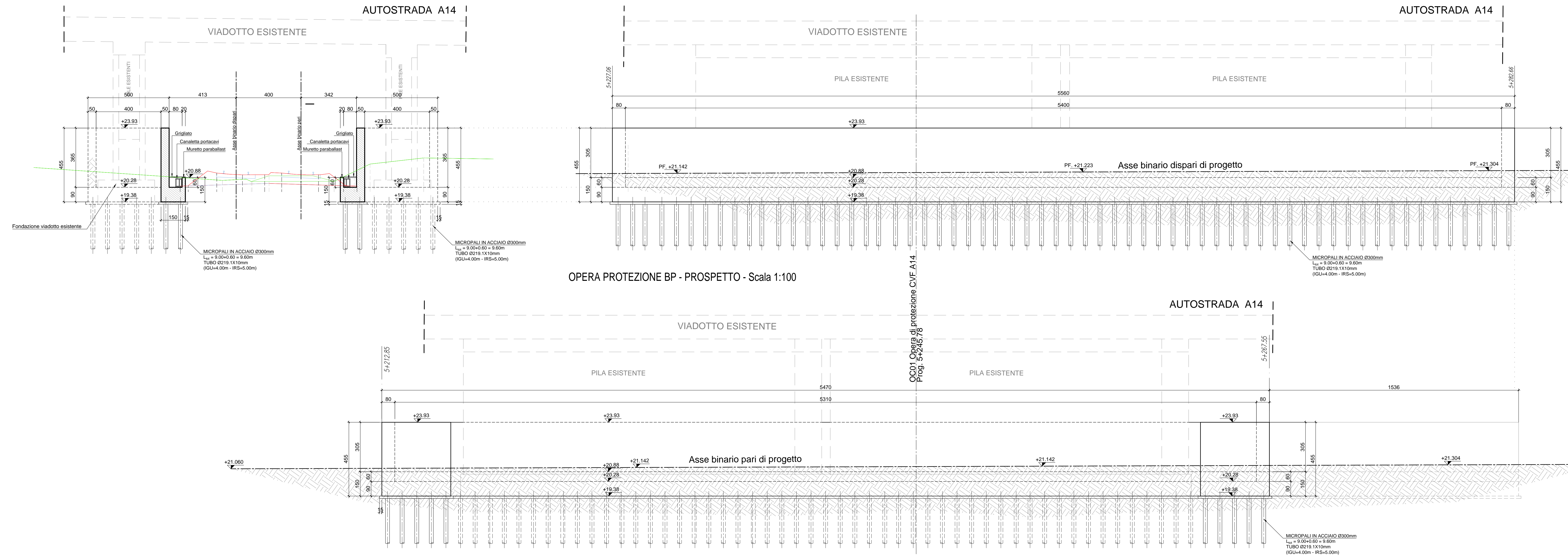


TABELLA MATERIALI

Descr. di lavoro	Quantità	Unità	Spec. di lavoro	Spec. di lavoro	Spec. di lavoro	Spec. di lavoro
54-55	045/55	KC3	0.45	320		
54-55	035/45	KC3	0.45	320		
53-54	035/45	KC3	0.45	320		
53-54	025/30	KC1	0.30	300		
54-55	030/37	KC3	0.37	320		
53-54	030/37	KC3	0.37	320		
53-54	035/45	KC3	0.45	320		
53-54	032/40	KC4+K51	0.50	340		
53-54	025/30	KC2	0.30	300		
53-54	030/37	KC3	0.37	320		
53-54	032/40	KC4	0.50	340		
53-54	032/40	KC3+K51	0.50	340		
53-54	030/37	KC3	0.37	320		
53-54	032/40	KC3+K51	0.50	340		
53-54	025/30	KC2	0.30	300		
53-54	032/40	KC4	0.50	340		
53-54	025/30	KC2	0.30	300		
53-54	032/35	K2	-	-		

Tip. di acciaio	Tensione caratteristica di snervamento	Tensione caratteristica di rottura	Rapporto di snervamento	Carico di progetto
S45C	355	510	1.45	Acciaio in barre per c.a. e fili d'armatura
S355	355	510	-	Barre di protezione
S355	355	510	-	Acciaio per armatura stampata
S355	355	510	-	Acciaio per opere in coibente metallico

LE CARATTERISTICHE DEI MATERIALI INDICATE IN TABELLA SONO REDDITI MINIMI VALIDI PER TUTTO IL PROGETTO E DEVONO CONSIDERARSI SUPERATE DALLE PRESCRIZIONI RIPORTATE SULLO ELABORATO DELLE SINGOLE OPERE, OVE PIÙ RESTRETTIVE.

PRESCRIZIONI

COPRIFERRO MINIMO (CONDIZIONI ORDINARIE)	Spessore
PAZI DI FONDAZIONE E PER PARETE, DATUMI E RELATIVI CORNICI	5-60 mm
SOLETTE DI FONDAZIONE, FONDAZIONI ARMATE	5-40 mm
FONDAZIONI NON ARMATE	5-40 mm
OPERE IN ELEVAZIONE IN VISTA (PILE, SPALLE, BAGNOLI, PULVINO)	5-40 mm
OPERE IN ELEVAZIONE CON SUPERFICIE INTERNE O NON SPECIFICABILI	5-40 mm
SOLETTE DA FONTE - ESTRAOSSO	5-35 mm
SOLETTE DA FONTE - INTRAOSSO (OGGETTO IN OPERA)	5-30 mm
SOLETTE DA FONTE - INTRAOSSO (OGGETTO SU PREALLES)	5-20 mm
IMPALCATI - ARMATURA ORDINARIA	5-40 mm
IMPALCATI IN C.A.P. - GAR PRE-TESS.	5-30mm (Max. 50mm)
IMPALCATI IN C.A.P. - GAR POST-TESS.	5-25mm (Max. 50mm)
VELETTE	5-30 mm
PREALLES CON FUNZIONI STRUTTURALI	5-25 mm
PREALLES SENZA FUNZIONI STRUTTURALI	5-20mm (Max. 20mm)
CUNETTE, CAMELETTE E CORNICI	5-40 mm
TRAVI E PLACCI IN ELEVAZIONE DI FABBRICATI	5-30 mm

NEL CASO IN CUI LE CONDIZIONI AMBIENTALI SIANO AGGRESSIVE E MOLTO AGGRESSIVE I COPRIFERRO MINIMI INDICATI IN TABELLA ANDRANNO AUMENTATI RISPETTIVAMENTE DI 10mm E 20 mm (SU ECCEZIONE DEL PAU).

COMMITTEE: **RFI** RETE FERROVIARIA ITALIANA
GRUPPO FERROVIE DELLO STATO ITALIANE
DIREZIONE INVESTIMENTI
DIREZIONE PROGRAMMI INVESTIMENTI
DIRETTRICE SUD - PROGETTO ADRIATICA

DIREZIONE LAVORI: **ITALFER**

APPALTATORE: **conpat**, **ADAGOSTINO**, **ALFER**

MANDATARIA: **VIA**, **MANDATARI** **HYPRO**, **HUB**, **MIOTOP**, **Y**

PROGETTO ESECUTIVO
LINEA PESCARA - BARI
RADDOPPIO DELLA TRATTA FERROVIARIA TERMOLI - LESINA
LOTTO 1: RIPALTA - LESINA

OC01 - OPERA DI PROTEZIONE CVF AUTOSTRADA A14
PIANTA, SEZIONE E PROSPETTI

APPALTATORE: **conpat** (Direttore Tecnico)
PROGETTAZIONE: **ALFER** (Direttore Tecnico)
SCALA: 1:100

REVISIONI:
L107 01 E ZZ AZ OC01.00 001 C

Rev.	Descrizione	Redatto	Data	Verificato	Data	Approvato	Data	Autorizzato Data
A	Emissione Emulo	E. Di Dio	Agosto 2021	E. Di Dio	Agosto 2021	S. Belloni	Agosto 2021	3. Aprile 2022
B	Approvazione per RF	E. Di Dio	Aprile 2022	E. Di Dio	Aprile 2022	S. Belloni	Aprile 2022	
C	Approvazione per RF v.16	E. Di Dio	Giugno 2022	E. Di Dio	Giugno 2022	S. Belloni	Giugno 2022	

File: 0181_L10701EZZAZOC0100001C.DWG n. Emib.: _____