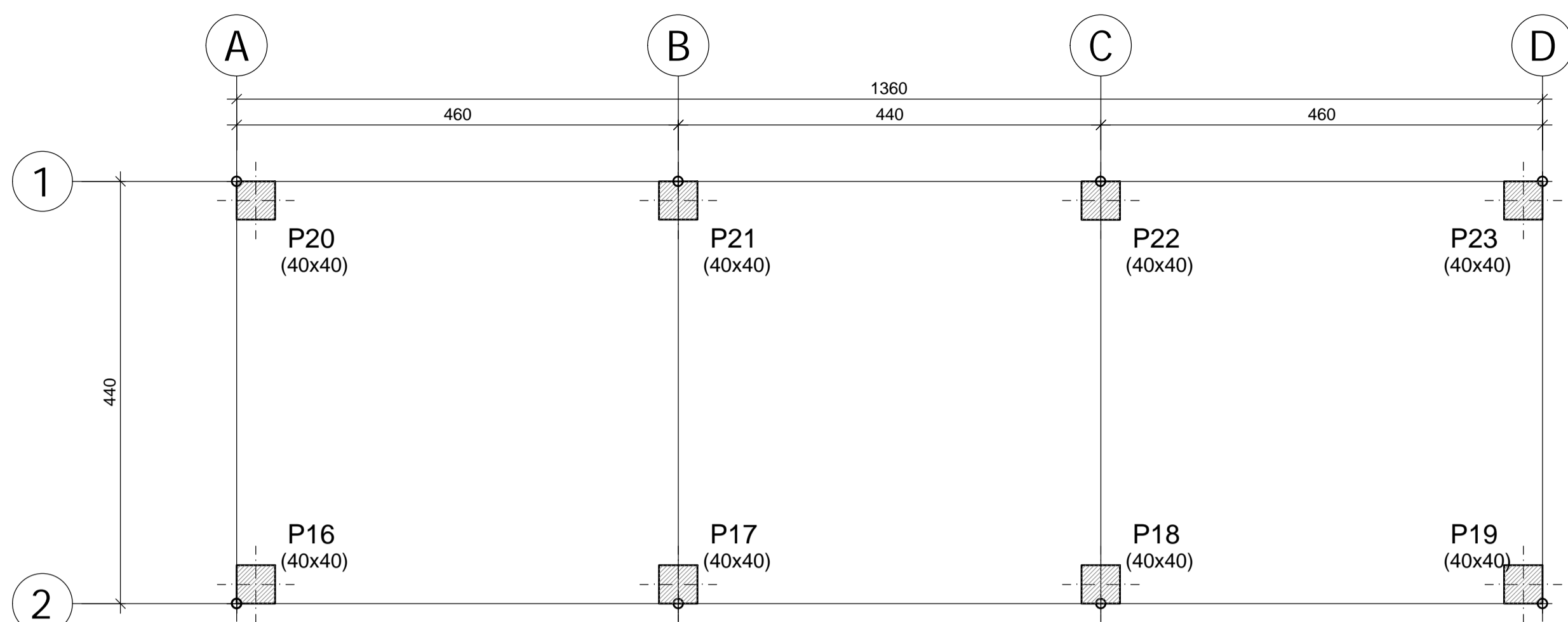
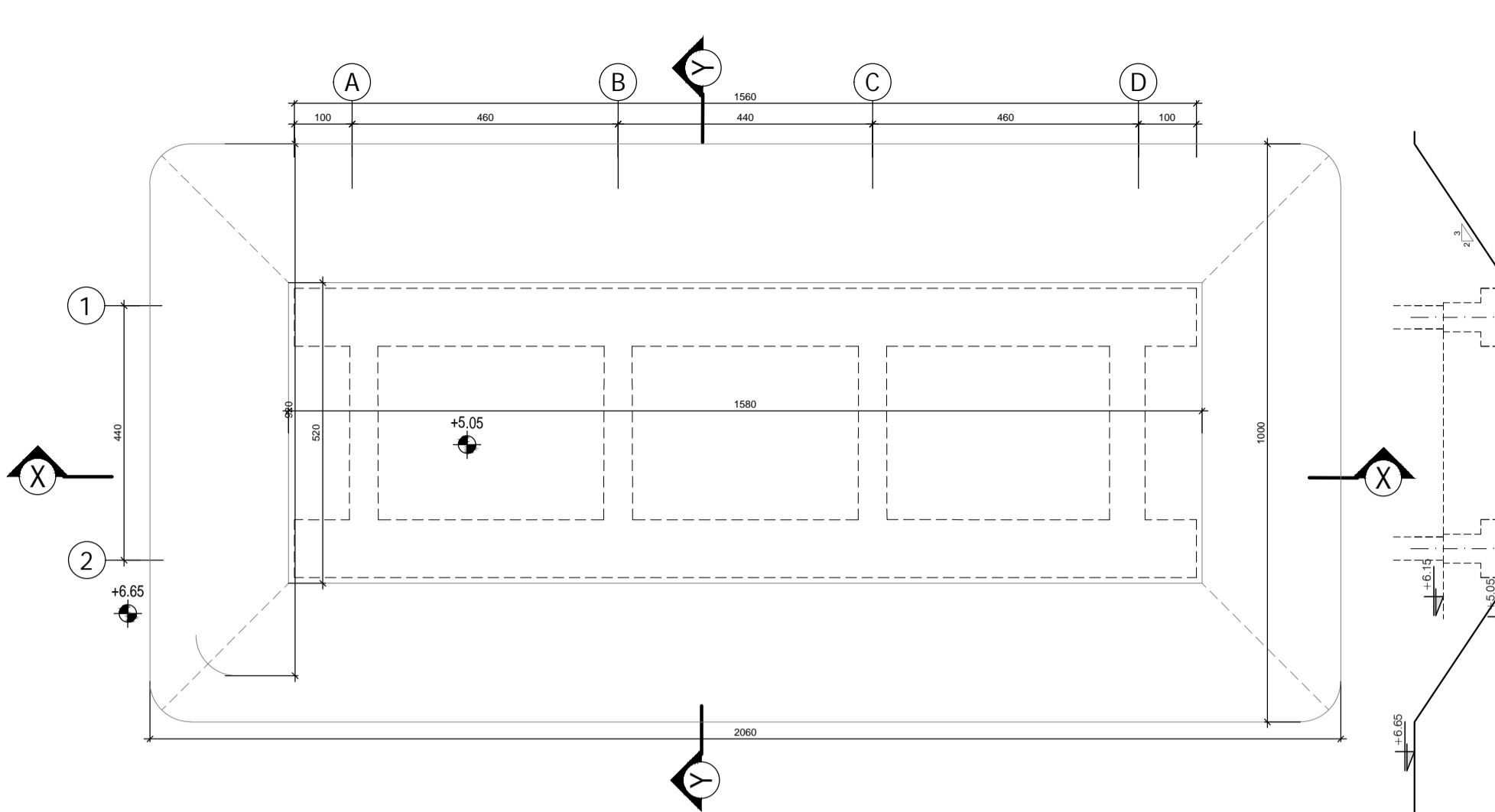


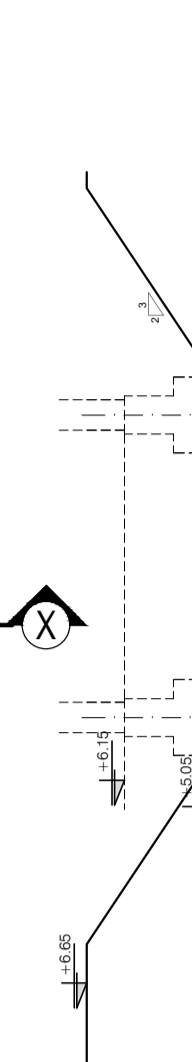
PIANTA FILI FISSI



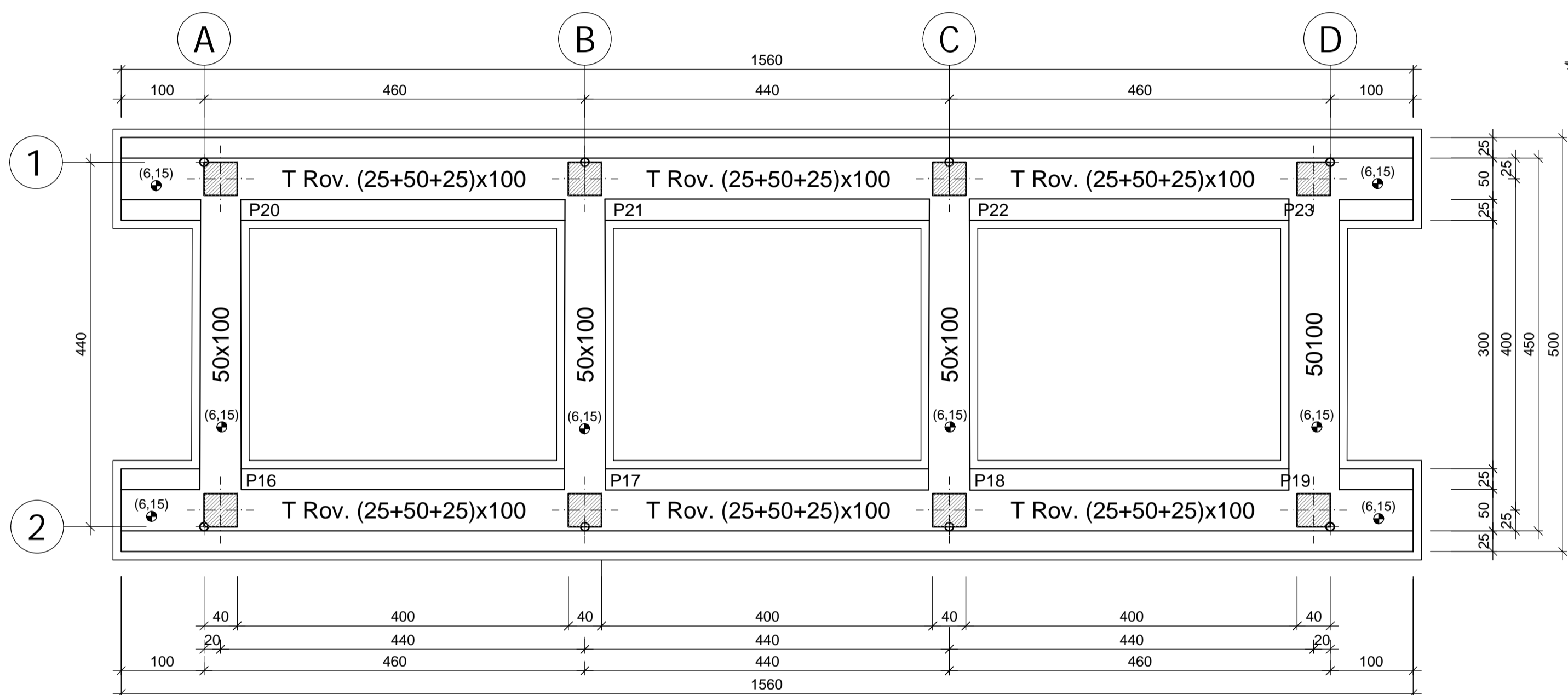
PIANTA SCAVI
Scala 1:100



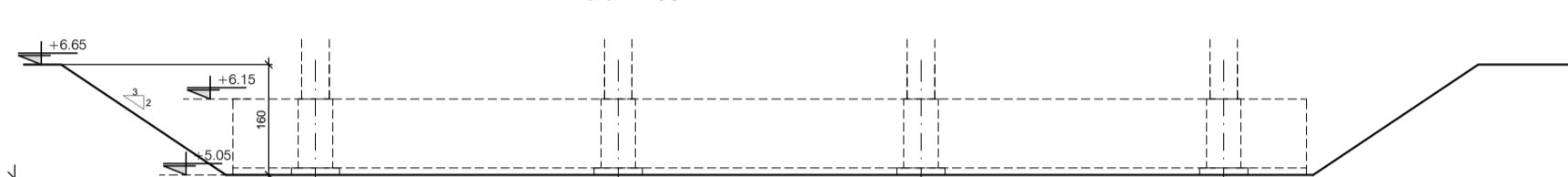
SEZIONE Y-Y
Scala 1:100



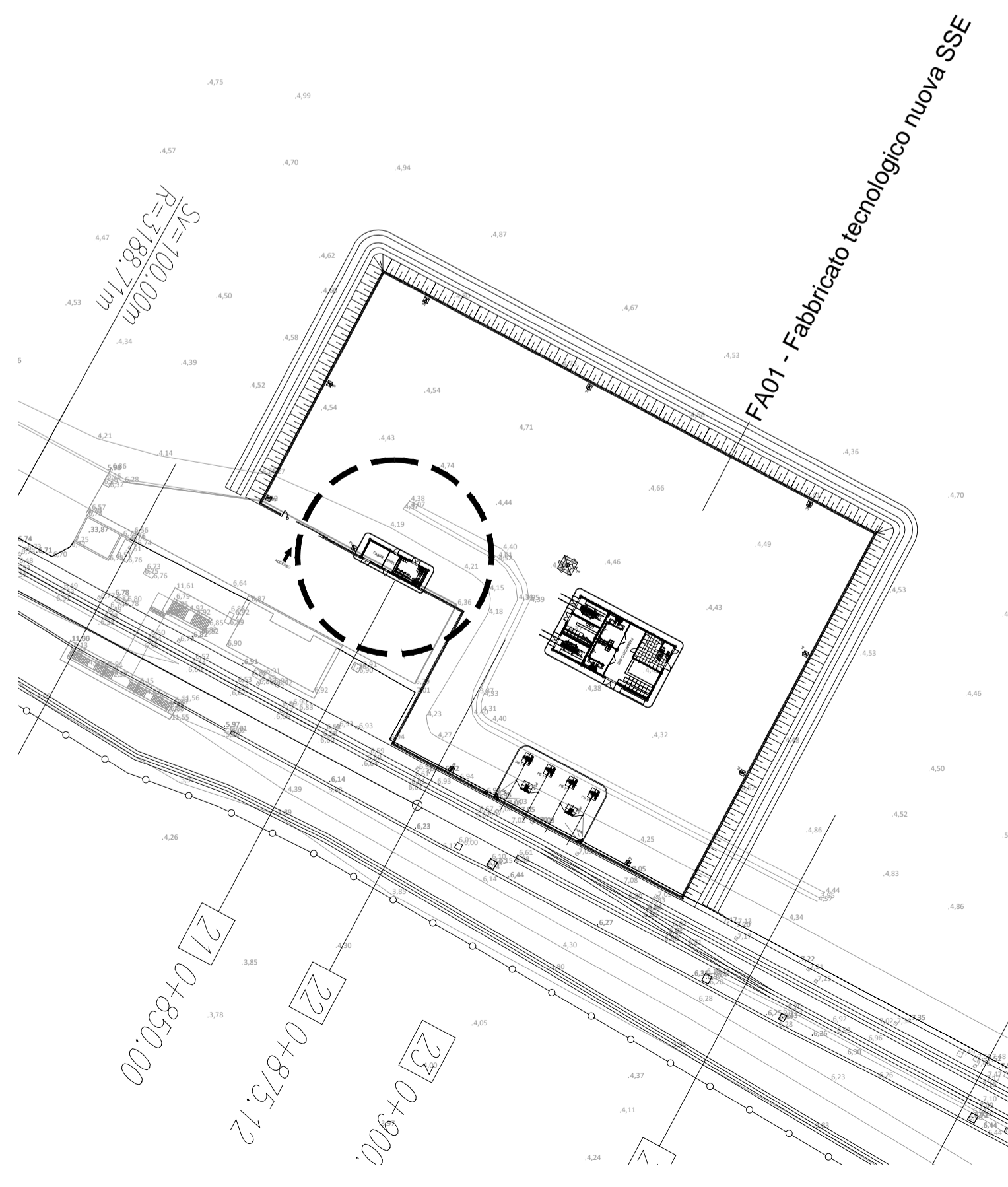
PIANTA DI FONDAZIONE A QUOTA -0.50



SEZIONE X-X
Scala 1:100



STRALCIO PLANIMETRICO - Scala 1:1000



CARPENTERIA DI COPERTURA - Scala 1:50

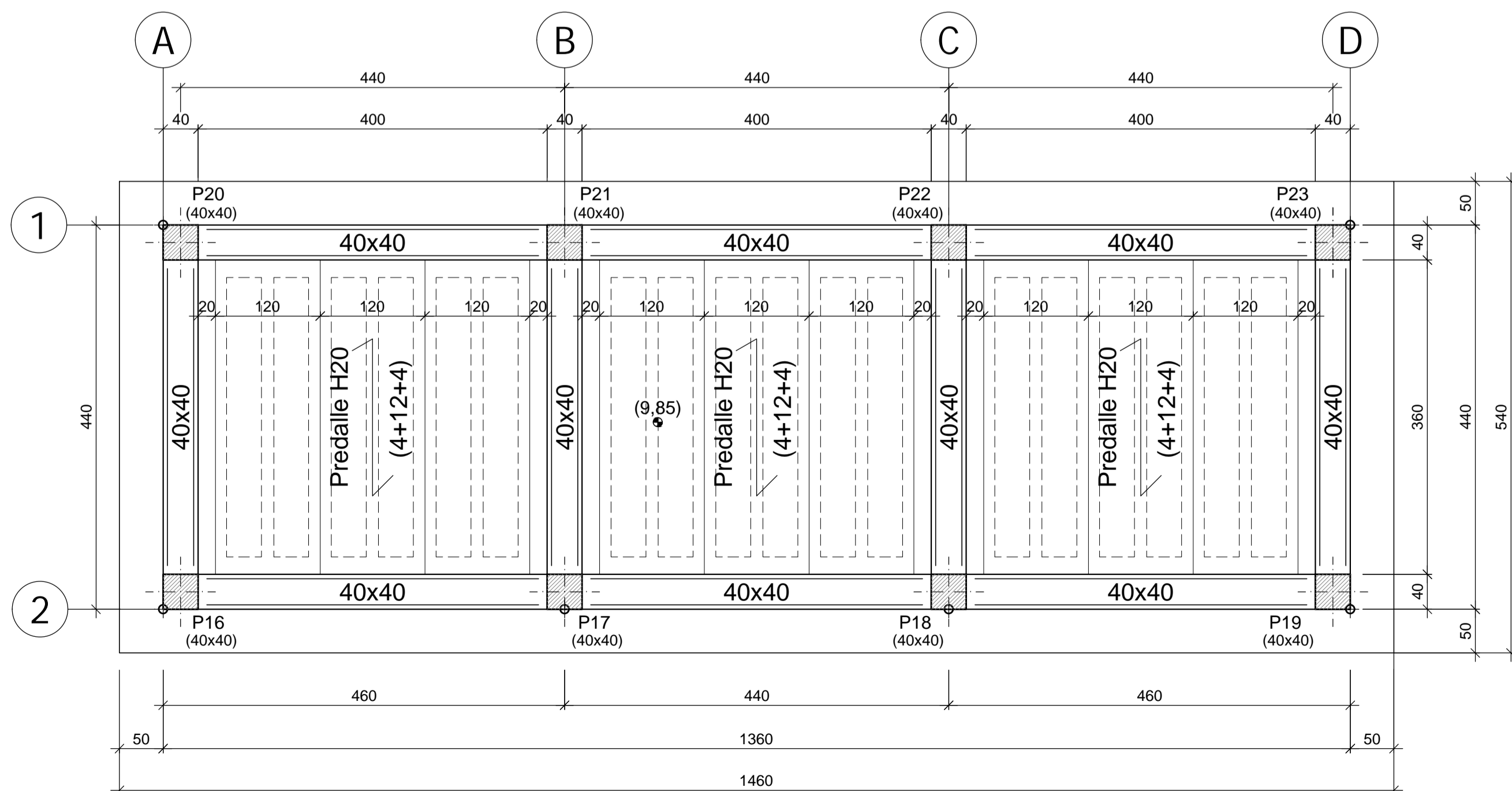


TABELLA MATERIALI

CALCESTRUZZO					
Classe di lavorabilità	Classe di resistenza minima C(f _{ck} /R _{ck})	Classe di esposizione ambientale (per il calcolo del coefficiente di riduzione)	Rapporto (q _d /ρ _{ca})	Minimo contenuto di cemento (kg/m ³)	Campi di impiego
S4-S5	C45/55	XC3	0.45	320	Impalcati ed elementi in c.a.p. prefabbricati
S4-S5	C35/45	XC3	0.45	320	Impalcati ed elementi in c.a. realizzati in opera
S3-S4	C35/45	XC3	0.45	320	Elementi prefabbricati in c.a. per parti di struttura fuori terra
S3-S4	C25/30	XC1	0.55	300	Canalotti portacavi/elementi prefabbricati in c.a. senza funzioni strutturali
S4-S5	C30/37	XC3	0.55	320	Solette in c.a. gettate ed impalcati in c.a. ordinarie
S3-S4	C30/37	XC3	0.55	320	Fila, spalle, pilastri e strutture in elevazione in c.a. per ponti e viadotti
S3-S4	C35/45	XC3	0.45	320	Balconi in c.a. realizzati in opera
S3-S4	C32/40	XC4+XA1+XS1	0.50	340	Tomboni a struttura scolare
S3-S4	C25/30	XC2	0.60	300	Blocchi di ancoraggio
S3-S4	C30/37	XC3	0.55	320	Fozzetti - Curvatori di protezione e Collettore di scarico interrato
S3-S4	C32/40	XC4	0.50	340	Canale ad "U"
S3-S4	C32/40	XC3+XS1	0.50	340	Fabbricati SSE (Strutture in elevazione)
S4-S5	C25/30	XC2	0.60	300	Fabbricati SSE (Strutture di fondazione)
S3-S4	C32/40	XC3+XS1	0.50	340	Sottolavatore
S3-S4	C32/40	XC3+XS1	0.50	340	Opere di protezione
S3-S4	C30/37	XC3	0.55	320	Muri reggiapila e Muri di controspinta/saltiscorpa in c.a.
S3-S4	C25/30	XC2	0.60	300	Placa di sovrapposizione e Fondazioni armate
S4-S5	C25/30	XC2	0.60	300	Fila (per paratie ed opere di sostegno) e Cordoli di collegamento
S3-S4	C32/40	XC4	0.50	340	Muri androni
S3-S4	C25/30	XC2	0.60	300	Fila e pozzi (per opere di fondazione viadotto Ripalta)
-	C12/15	X0	-	-	Margine di riempimento, per livellamento o intasamento

ACCIAIO			
Tipo di acciaio	Tensione caratteristica di snervamento (f _y) (N/mm ²)	Tensione caratteristica di rottura (f _t) (N/mm ²)	Rapporto R _t /R _s ≤ 1.35
B450C	450	540	1.15
S355	355	510	-
S355	355	510	-
S355	355	510	-

LE CARATTERISTICHE DEI MATERIALI INDICATE IN TABELLA SONO REQUISITI MINIMI VALIDI PER TUTTO IL PROGETTO E DEVONO CONSIDERARSI SUPERATE DALLE PRESCRIZIONI RIPORTATE SUGLI ELABORATI DELLE SINGOLE OPERE, OVE PIU' RESTRITTIVE.

PRESCRIZIONI

COPRIFERRO MINIMO (CONDIZIONI ORDinarie)

- PALI DI FONDAZIONE E PER PARATIE, DIAFRAMMI E RELATIVI CORDOLI..... S=60 mm
- SOLETTE DI FONDAZIONE, FONDAZIONI ARMATE..... S=40 mm
- FONDAZIONI NON ARMATE..... S=40 mm
- OPERE IN ELEVAZIONE IN VISTA (PILE, SPALLE, BAGGIOLI, PULVINO)..... S=40 mm
- OPERE IN ELEVAZIONE (CON SUPERFICI INTERFERITE E NON ISPEZIONABILI)..... S=40 mm
- SOLETTE DA PONTE - ESTRADOSSO..... S=35 mm
- SOLETTE DA PONTE - INTRADOSSO (GETTO IN OPERA)..... S=35 mm
- SOLETTE DA PONTE - INTRADOSSO (GETTO SU PREDALLES)..... S=20 mm
- IMPALCATI - ARMATURA ORDINARIA..... S=40 mm
- IMPALCATI IN C.A.P. - CAVI PRE-TESI..... S=max(3d_{max}; 50mm)
- IMPALCATI IN C.A.P. - CAVI POST-TESI..... S=max(3d_{max}; 60mm)
- VELETTE..... S=30 mm
- PREDALLES CON FUNZIONI STRUTTURALI..... S=25 mm
- PREDALLES SENZA FUNZIONI STRUTTURALI..... S=max(4d_{max}; 20mm)
- CUNETTE, CANALETTE E CORDOLI..... S=40 mm
- TRAVI E PILASTRI IN ELEVAZIONE DI FABBRICATI..... S=30 mm

NEL CASO IN CUI LE CONDIZIONI AMBIENTALI SIANO AGGRESSIVE E MOLTO AGGRESSIVE I COPRIFERRI MINIMI INDICATI IN TABELLA ANDRANNO AUMENTATI RISPETTIVAMENTE DI 10mm E 20 mm (AD ECCEZIONE DEI PALI).

INCIDENZA ARMATURE

- Travi di fondazione 100.0 kg/m³
- Travi in elevazione 145.0 kg/m³
- Pilastri in c.a. 400.0 kg/m³

COMMITTENTE: **RFI**
RETE FERROVIARIA ITALIANA
GRUPPO FERROVIE DELLO STATO ITALIANE
 DIREZIONE INVESTIMENTI
 DIREZIONE PROGRAMMI INVESTIMENTI
 DIRETTRICE SUD - PROGETTO ADRIATICA

DIREZIONE LAVORI: **ITALFERR**
GRUPPO FERROVIE DELLO STATO ITALIANE

APPALTATORE: **COMPAT**, **ADAGOSTINO COSTRUZIONI**, **SIFEL**
 MANDATARIA MANDANTI

PROGETTAZIONE: MANDATARIA **VIA** MANDANTI **HYpro HUB**, **VIOTOP**

PROGETTO ESECUTIVO
LINEA PESCARA - BARI
RADDOPPIO DELLA TRATTA FERROVIARIA TERMOLI - LESINA
LOTTO 1: RIPALTA - LESINA

FA02 - FABBRICATO ENEL
 PIANTE FILI FISSI, PIANTE DELLE FONDAZIONI E CARPENTERIA DI COPERTURA

COMPILATORE Il Direttore Tecnico (Ing. Gianluigi Babini)	PROGETTAZIONE DIRETTORE DELL'OPERAZIONE (Ing. Paolo Felici)	SCALA: 1:50 - VARIE
--	---	------------------------

COMMESSA LOTTO	FASE	ENTE	TIPO DOCUMENTO	DISCIPLINA	PROGR.	REV.
LI07	01	EE	ZZ	EB	FA0200	001

Revis.	Descrizione	Redatto	Data	Verificato	Data	Approvato	Data	Autorizzato	Data
A	Emissione Esecutiva	C. Scipia	Agosto 2021	E. Jr. Dessi	Agosto 2021	S. Bellizzi	Agosto 2021	T. Pellicani	Agosto 2022
B	Aggiornamento per Rev	S. Donatello	Aprile 2022	E. Jr. Dessi	Aprile 2022	S. Bellizzi	Aprile 2022		
C	Aggiornamento per Rev n.161	E. Jr. Dessi	Giugno 2022	E. Jr. Dessi	Giugno 2022	S. Bellizzi	Giugno 2022		