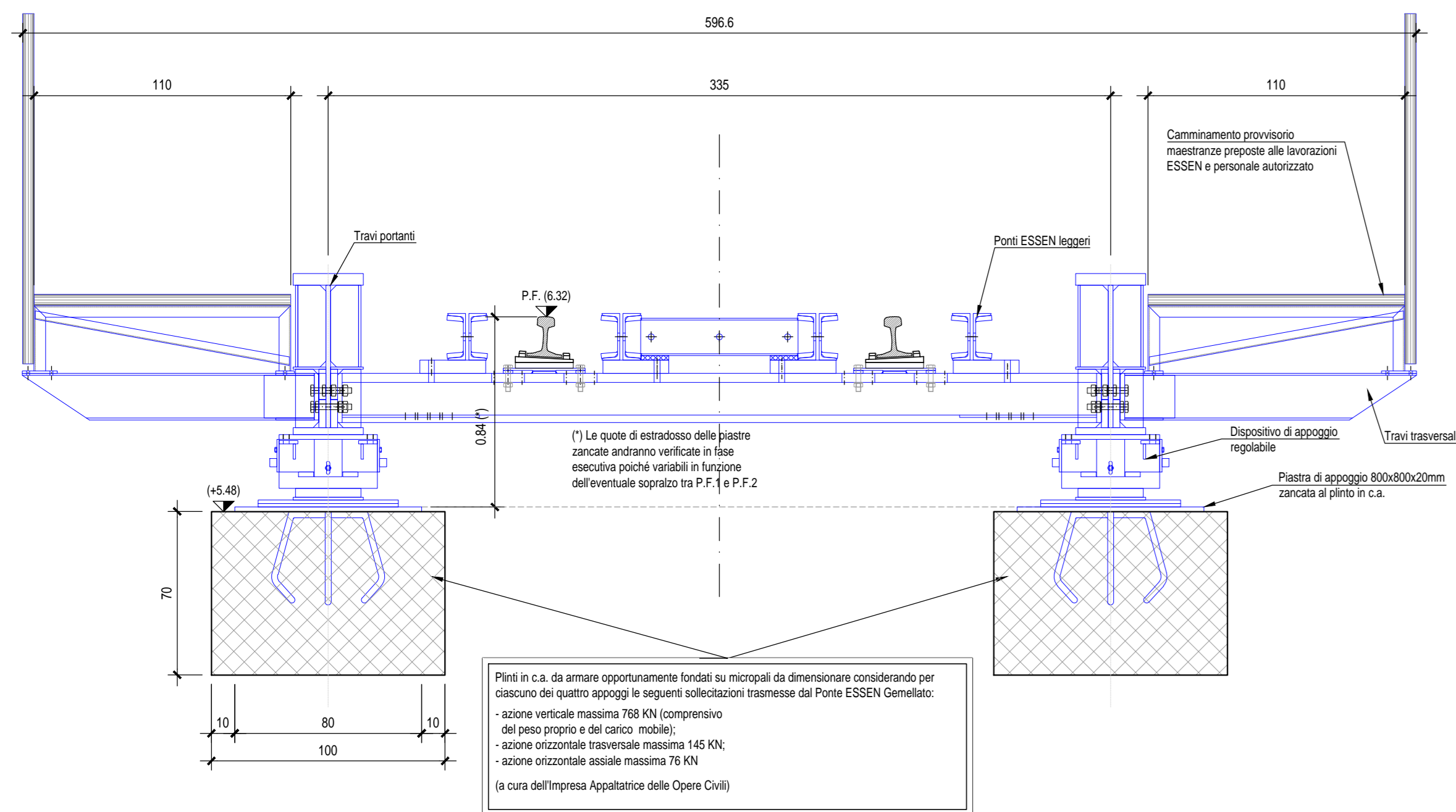
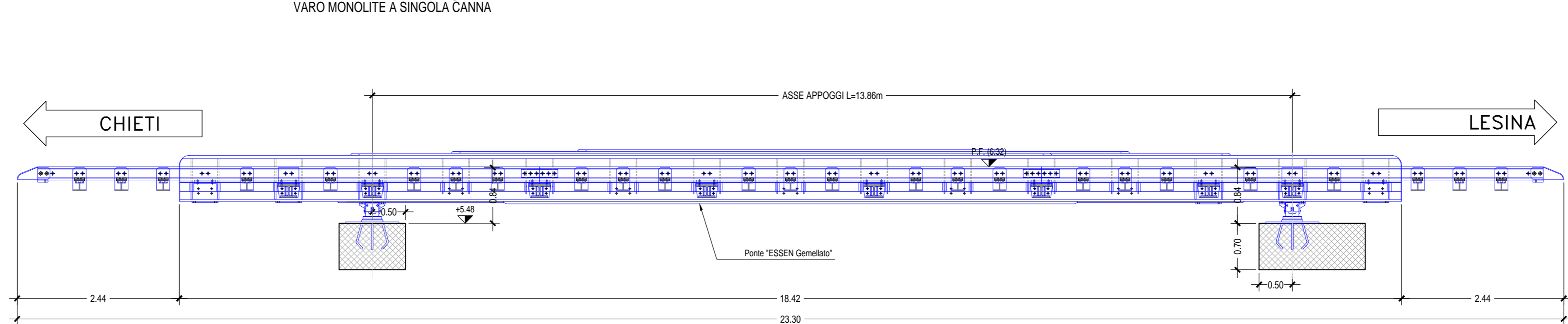


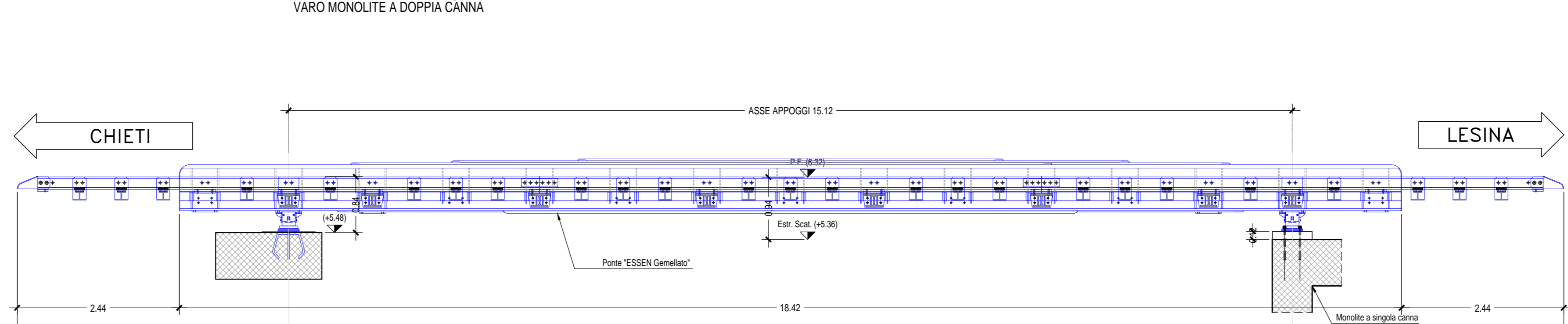
PONTE TIPO "ESSEN-GEMELLATO" - Sezione Trasversale - Scala 1:20



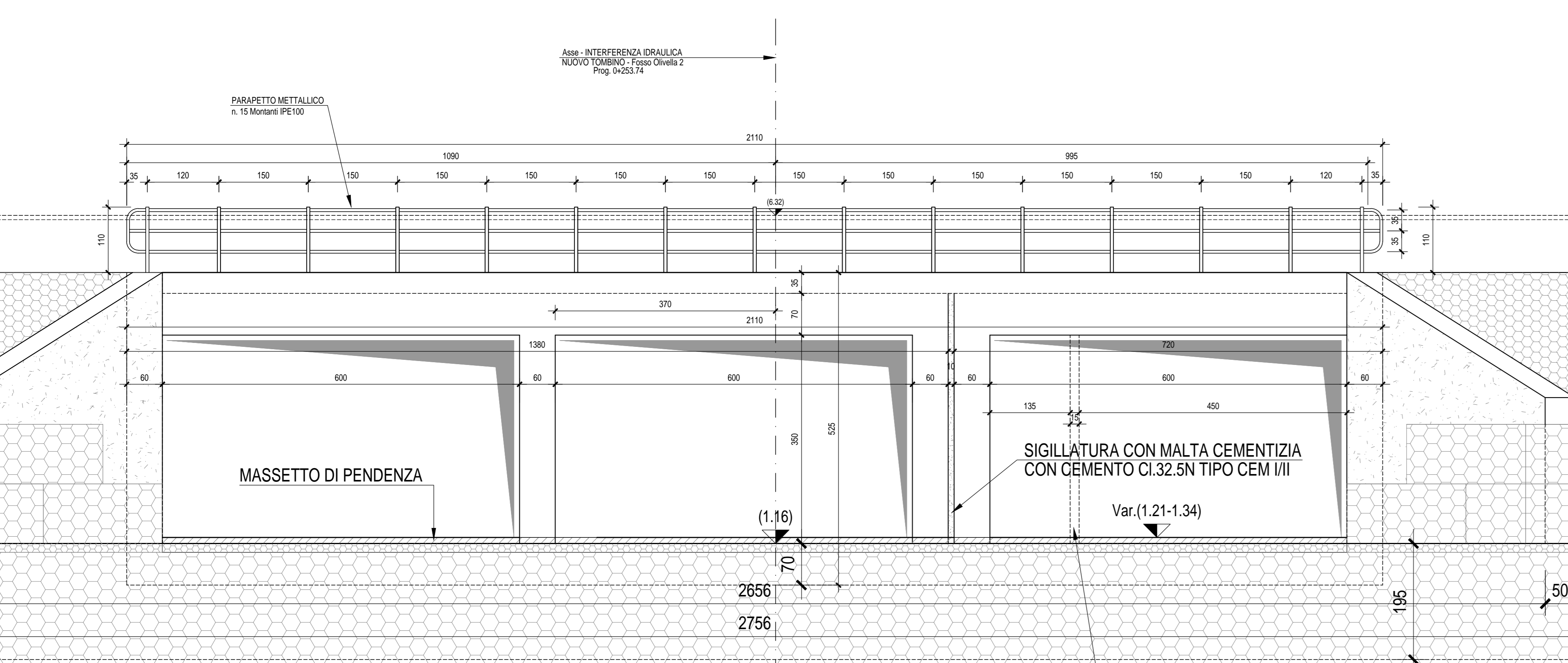
PONTE TIPO "ESSEN-GEMELLATO" - Sezione Longitudinale - Scala 1:50



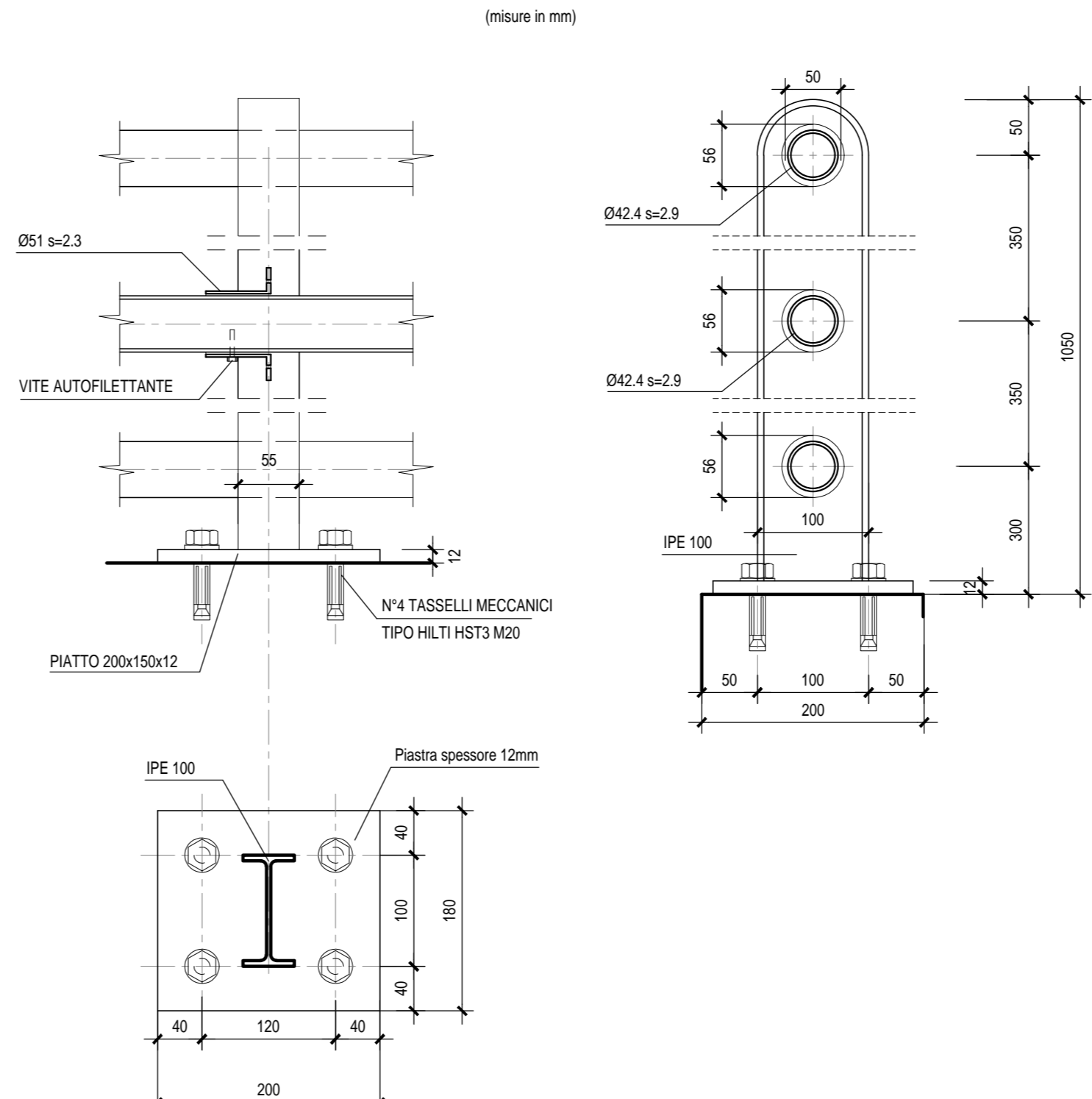
PONTE TIPO "ESSEN-GEMELLATO" - Sezione Longitudinale - Scala 1:50



PROSPETTO PARAPETTO - Scala 1:50



PARTICOLARE MONTANTE E PIASTRA PARAPETTO-Scala 1:5



PARTICOLARI IMPERMEABILIZZAZIONE SCATOLARE

SEZIONE TIPO

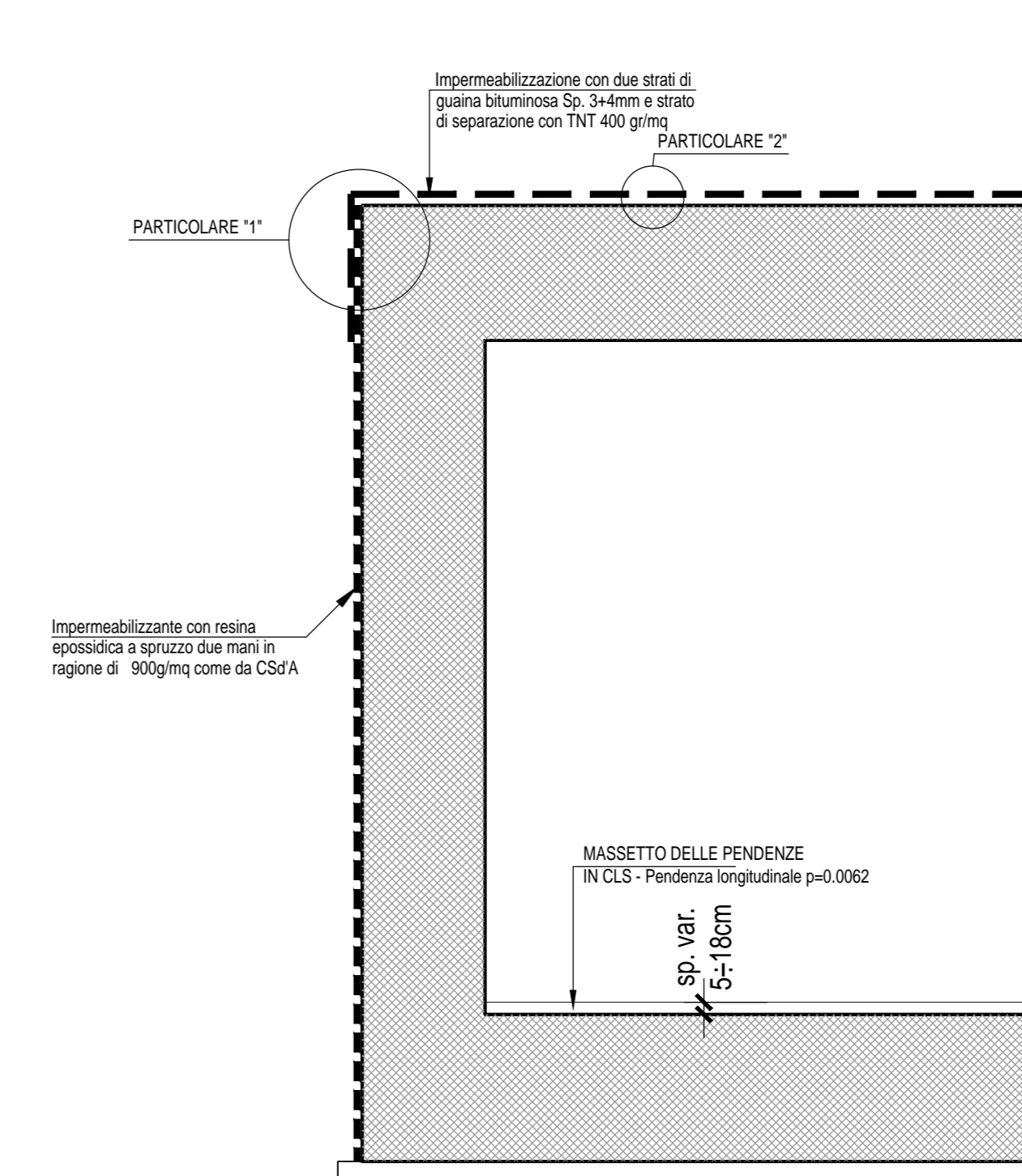


TABELLA MATERIALI

| CALCESTRUZZO | | | | | |
|-------------------------------------|---------------------------------|----------------------------------|-------------------------------------|------------------|--|
| Classe di resistenza a compressione | Classe di resistenza a trazione | Classe di esposizione ambientale | Minimo contenuto di cemento (kg/m³) | Carpi di impiego | |
| S4-S5 | C45/F45 | XC3 | 0.45 | 320 | Impieghi ed elementi in c.a. prebendati |
| S4-S5 | C35/F45 | XC3 | 0.45 | 320 | Impieghi ed elementi in c.a. realizzati in opera |
| S3-S4 | C30/F30 | XC1 | 0.35 | 300 | Elementi prebendati in c.a. per parti di struttura lavorate |
| S3-S4 | C25/F20 | XC1 | 0.35 | 300 | Campata prefabbricata prebendata in c.a. senza tralicci estrinseci |
| S4-S5 | C30/F37 | XC3 | 0.55 | 320 | Salda in c.a. gettate in elevazione ed impieghi in c.a. ordinarie |
| S3-S4 | C30/F37 | XC3 | 0.55 | 320 | Plin, spalti, pilastri e strutture in elevazione in c.a. per ponti e stabili |
| S3-S4 | C30/F45 | XC3 | 0.45 | 320 | Impieghi in c.a. realizzati in opera |
| S3-S4 | C32/F40 | XC4+XC1+XC3 | 0.50 | 340 | Torioni e strutture sottili |
| S3-S4 | C25/F20 | XC2 | 0.60 | 300 | Elementi di sostegno |
| S3-S4 | C30/F37 | XC1 | 0.55 | 320 | Profilati - Canali di griglia e Collettori di scarico interni |
| S3-S4 | C32/F40 | XC4 | 0.50 | 340 | Canali ad "T" |
| S3-S4 | C32/F40 | XC3+XC1 | 0.50 | 340 | Fabbricati SE (Strutture di elevazione) |
| S4-S5 | C25/F20 | XC2 | 0.60 | 300 | Fabbricati SE (Strutture di fondazione) |
| S3-S4 | C32/F40 | XC3+XC1 | 0.50 | 340 | Solette sottili |
| S3-S4 | C32/F40 | XC3+XC1 | 0.50 | 340 | Opere di protezione |
| S3-S4 | C30/F37 | XC3 | 0.55 | 320 | Muri regolabili e Muri di contenimento/sovrappeso in c.a. |
| S3-S4 | C25/F20 | XC2 | 0.60 | 300 | Mura di rete, Solerti di fondazione e fondazioni ordinarie |
| S4-S5 | C25/F20 | XC2 | 0.60 | 300 | Pali per ponti ad opere di sostegno e Canali di sulpamento |
| S3-S4 | C32/F40 | XC4 | 0.50 | 340 | Muri anulari |
| S3-S4 | C25/F20 | XC2 | 0.60 | 300 | Muri a rete (per opere di fondazione ordinarie) |
| - | C12/F15 | XD | - | - | Margine di riempimento, per fondamento e sbiancamento |

| ACCIAIO | | | |
|----------------|--|--|--|
| Tipi di acciai | Tensione caratteristica di snervamento (N/mm²) | Tensione caratteristica di rottura (N/mm²) | Carpi di impiego |
| B450C | 460 | 540 | 1.15 ≤ f _{yk} /f _{yk} ≤ 1.35 |
| S355 | 355 | 510 | - |
| S355 | 355 | 510 | - |
| S355 | 355 | 510 | - |

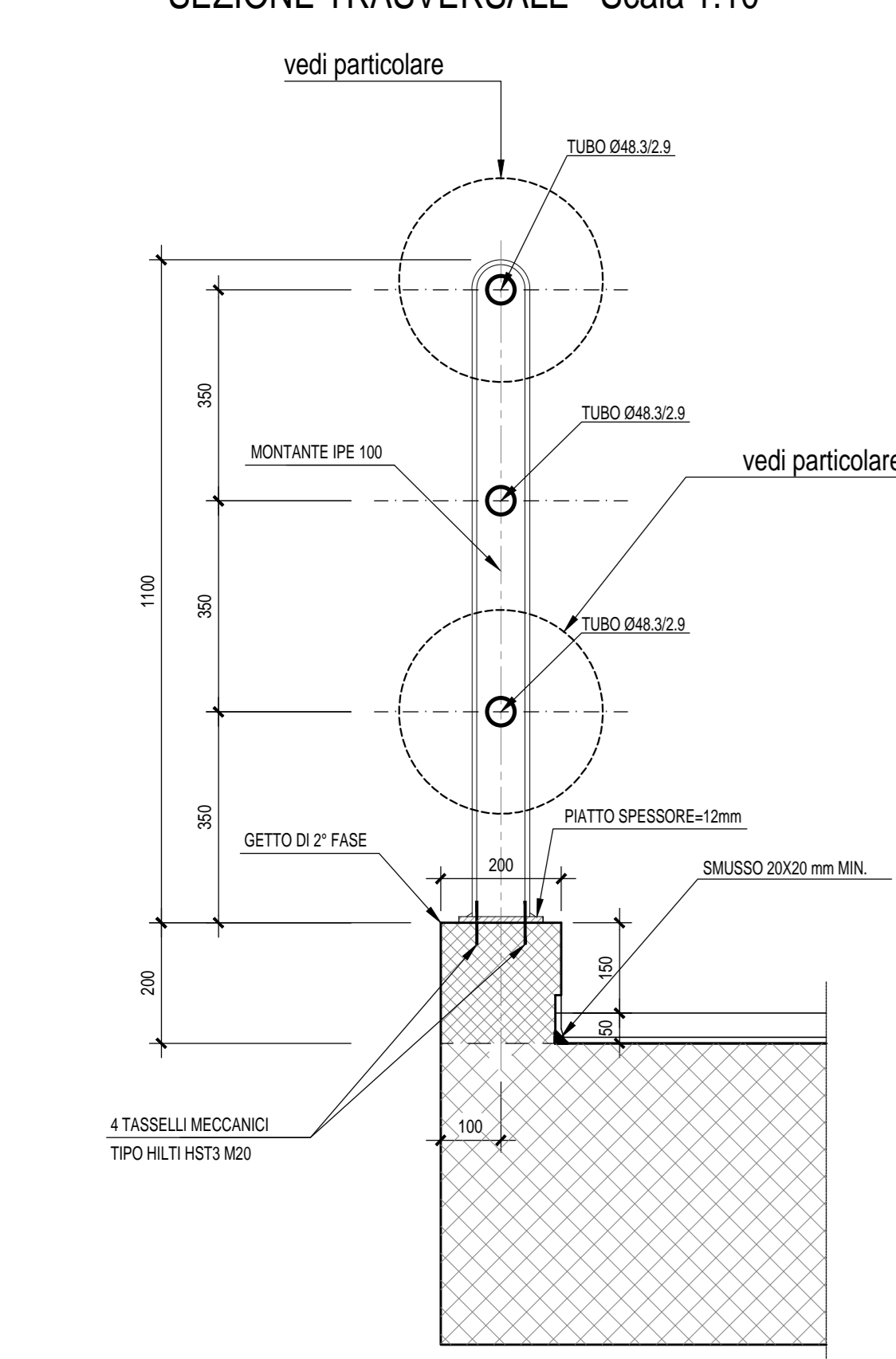
LE CARATTERISTICHE DEI MATERIALI INDICATE IN TABELLA SONO REQUISITI MINIMI VALIDI PER TUTTO IL PROGETTO E DEVONO CONSIDERARE QUANTO DALLE PRESCRIZIONI RIPORTATE SOTTO ELIQUATI DALLE SINGOLE OPERE, OVE PIU' RESTRINGENTI.

PRESCRIZIONI

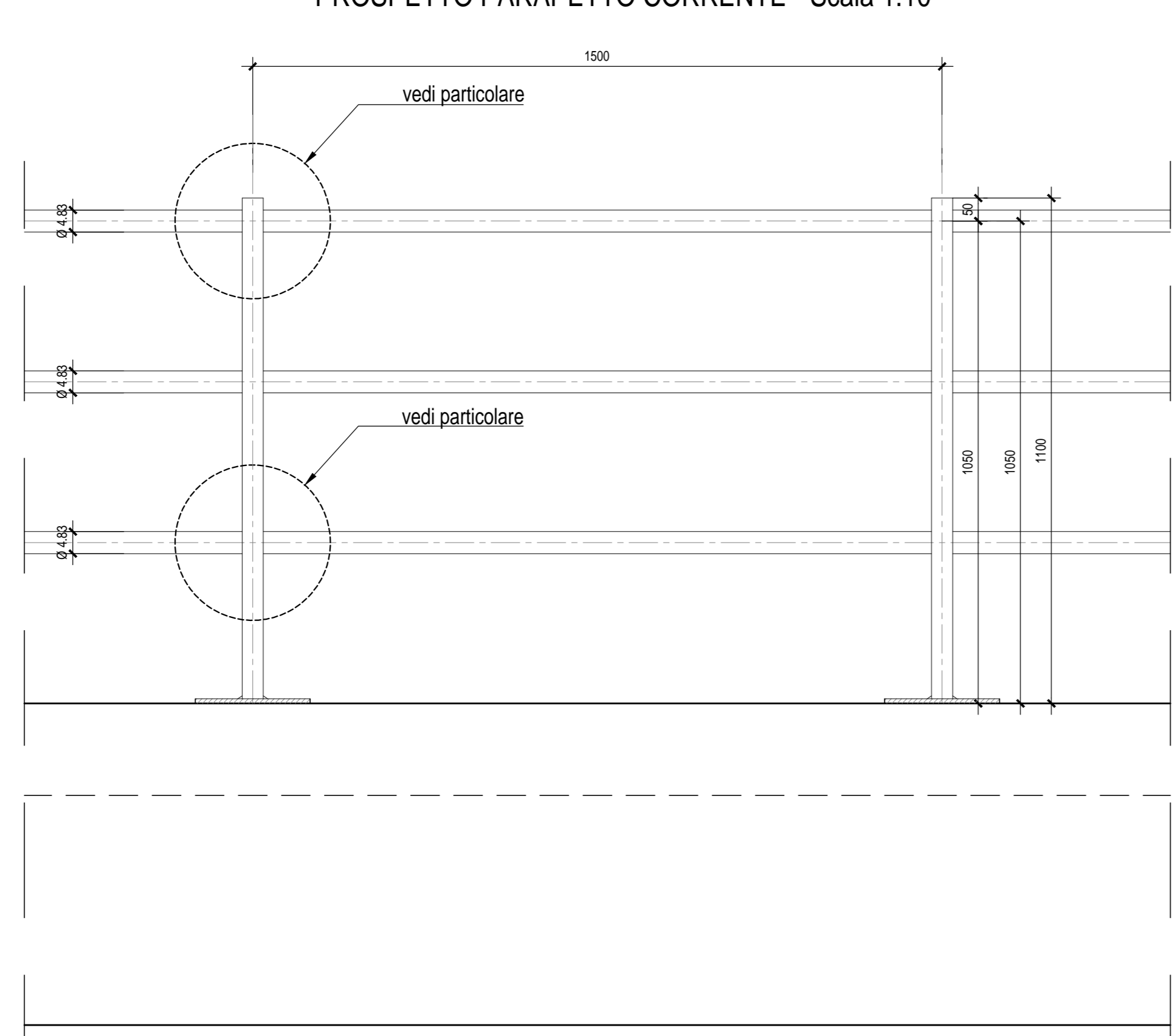
| COPRIFERRO MINIMO (CONDIZIONI ORDINARIE) | |
|--|-------------------|
| - PAVI DI FONDAZIONE E PER PAVI, DAPPANNE E RELATIVI CONDU... .. | S=60 mm |
| - SOLERTI DI FONDAZIONE, FONDAZIONI ARMATE... .. | S=40 mm |
| - FONDAZIONI NON ARMATE... .. | S=40 mm |
| - OPERE IN ELEVAZIONE IN VITA (PILI, SPALLE, BACIOLI, PULV... ..) | S=40 mm |
| - OPERE IN ELEVAZIONE (CON SOTTOPEDI INTERNE O NON ESPONIBILI)... .. | S=40 mm |
| - SOLETTE DA PONTE - ESTRADOSSO... .. | S=35 mm |
| - SOLETTE DA PONTE - INTRADOSSO (GETTO IN OPERA)... .. | S=35 mm |
| - SOLETTE DA PONTE - INTRADOSSO (GETTO SU PREALLES)... .. | S=30 mm |
| - IMPALCATI - ARMATURA ORDINARIA... .. | S=40 mm |
| - IMPALCATI IN C.A.P. - CAVI PRE-TESI... .. | S=mm(20max, 20mm) |
| - IMPALCATI IN C.A.P. - CAVI POST-TESI... .. | S=mm(20max, 20mm) |
| - VELETTE... .. | S=30 mm |
| - PREALLES CON FUNZIONI STRUTTURALI... .. | S=25 mm |
| - PREALLES SENZA FUNZIONI STRUTTURALI... .. | S=mm(20max, 20mm) |
| - CANTELE, CANALLETTE E CONDU... .. | S=40 mm |
| - TRAVI E PLASTI IN ELEVAZIONE DI FABBRICATI... .. | S=30 mm |

NEL CASO IN CUI LE CONDIZIONI AMBIENTALI SIANO AGGRESSIVE E MOLTO AGGRESSIVE I COPRIFERRO MINIMI INDICATI IN TABELLA ANDRANNO AUMENTATI RISPETTIVAMENTE DI 10mm E 20 mm (AD ECCEZIONE DEI PAVI).

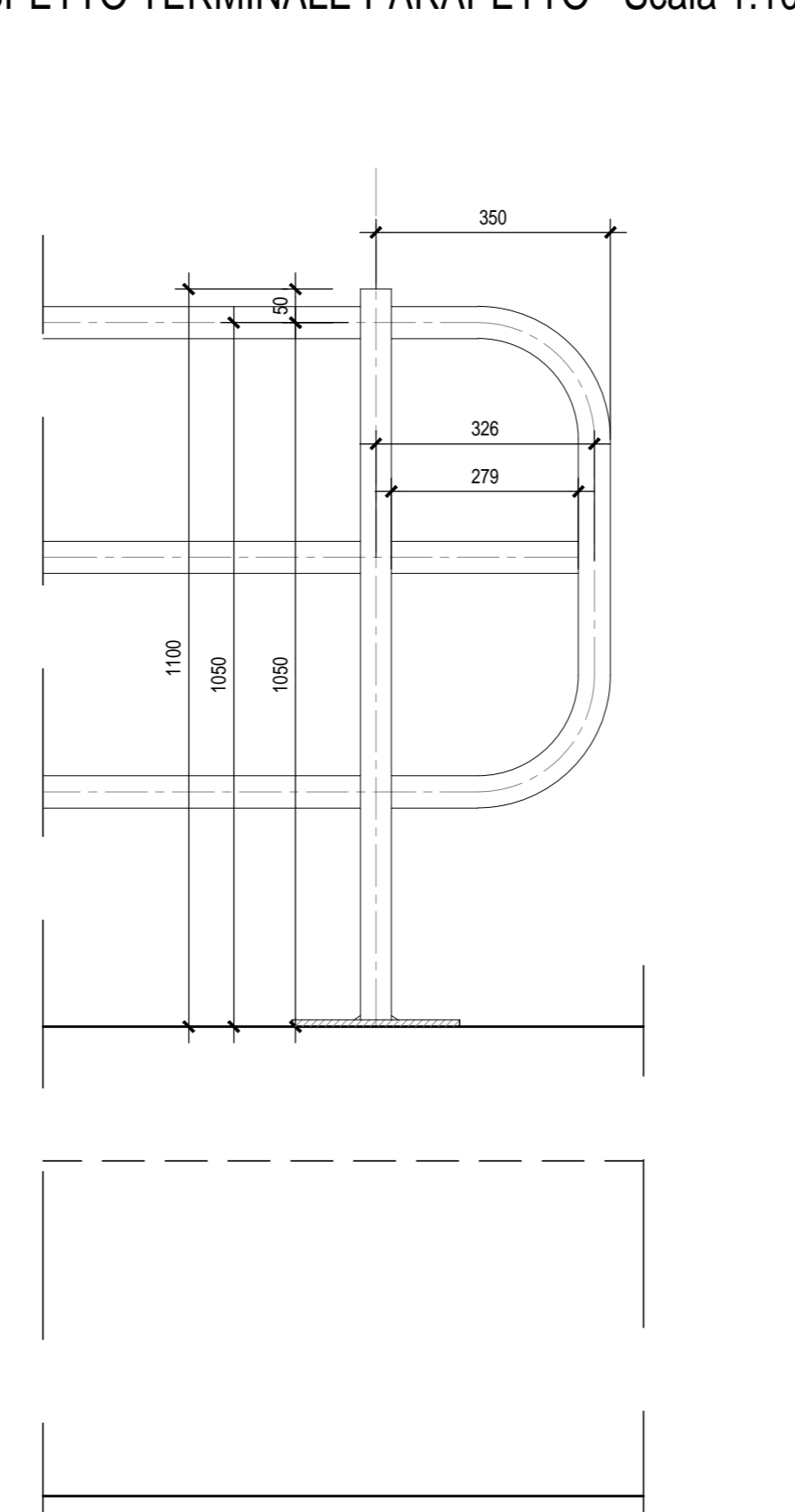
SEZIONE TRASVERSALE - Scala 1:10



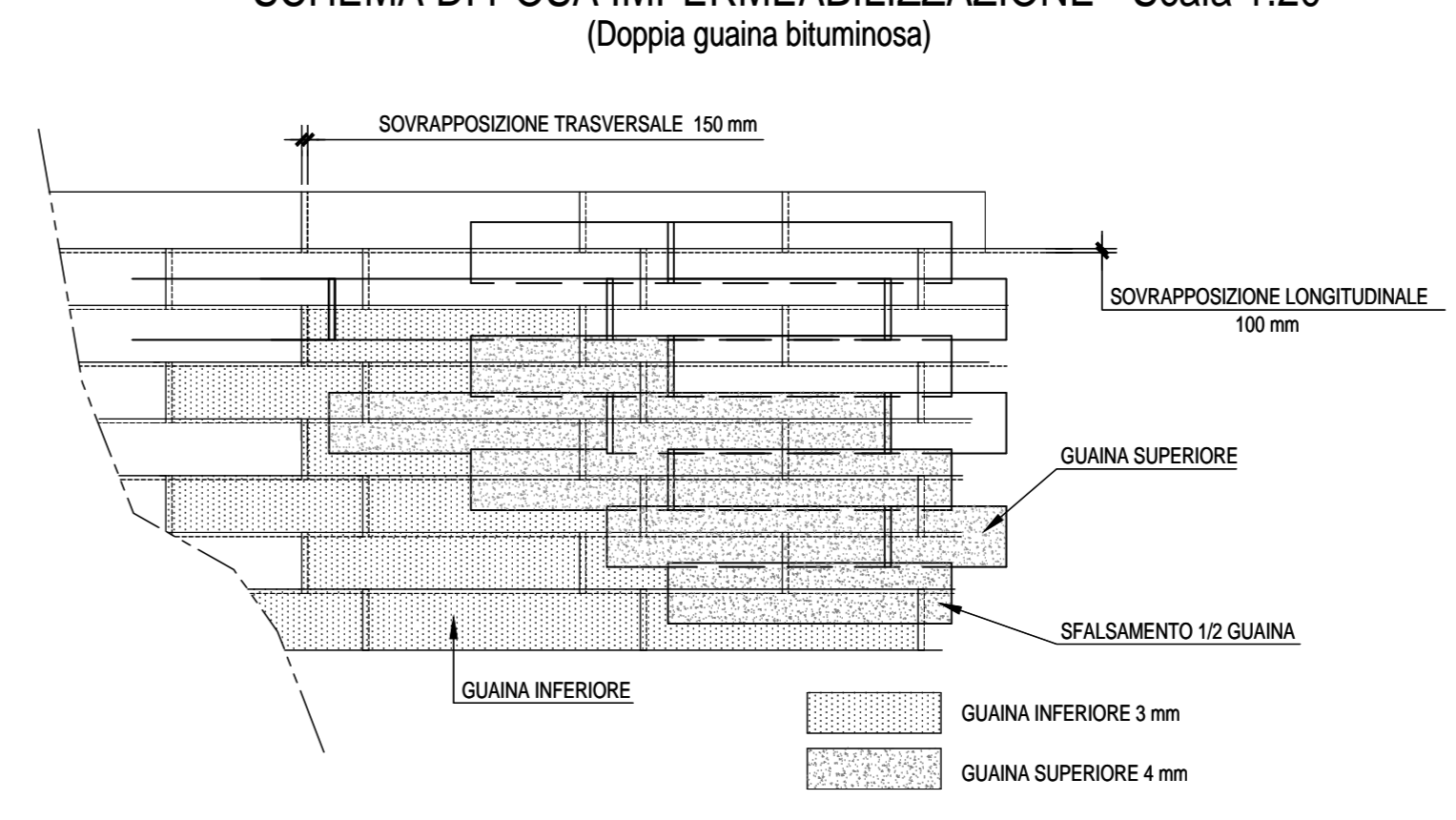
PROSPETTO PARAPETTO CORRENTE - Scala 1:10



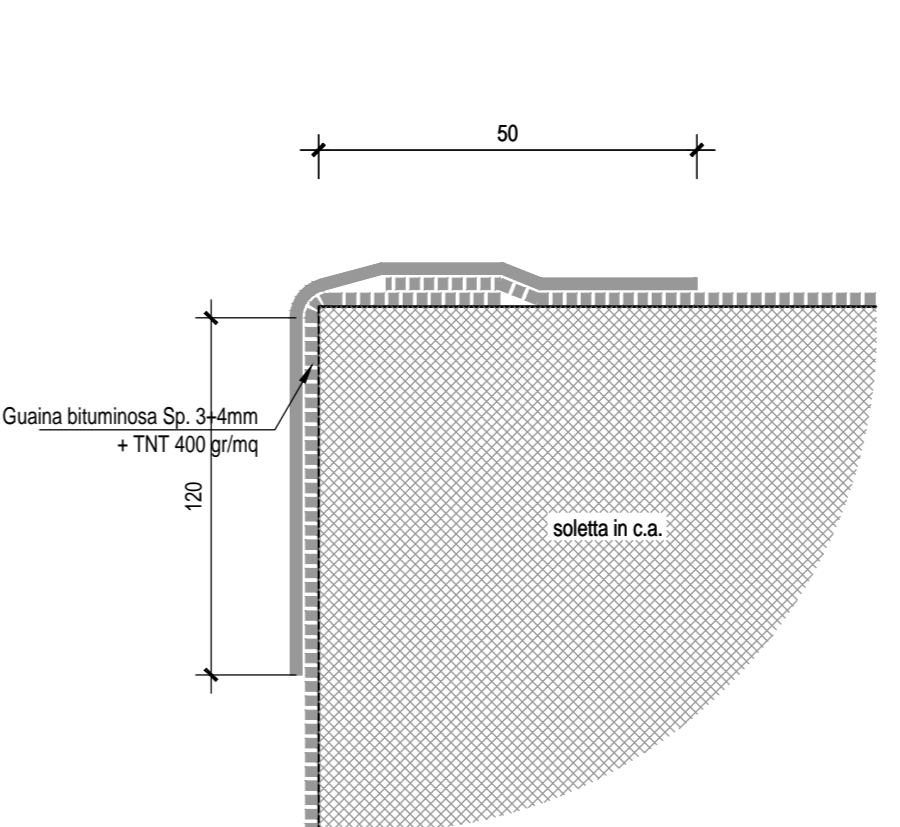
PROSPETTO TERMINALE PARAPETTO - Scala 1:10



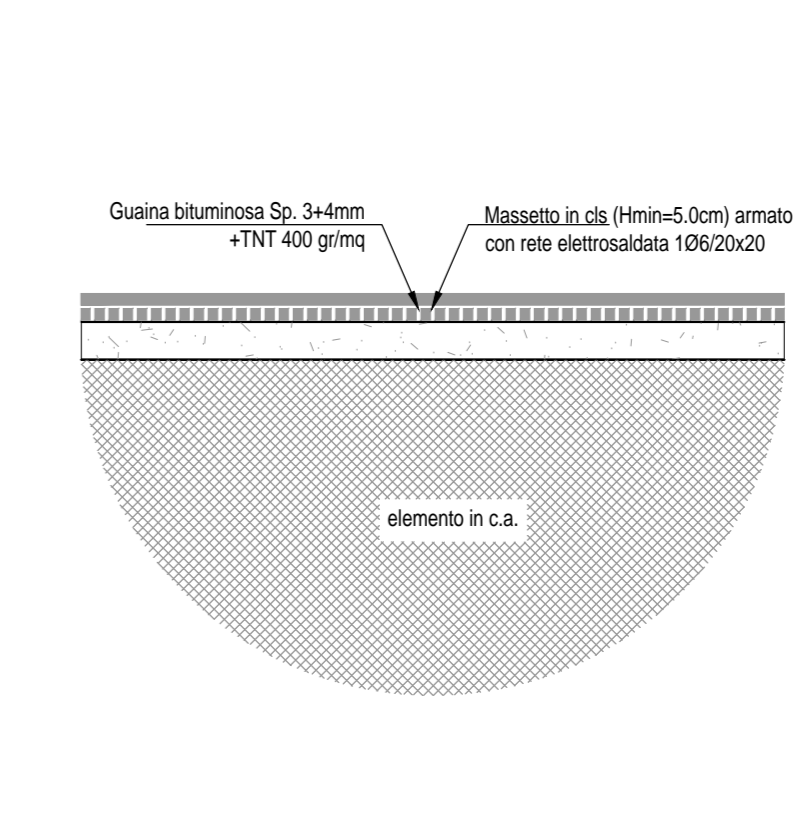
SCHEMA DI POSA IMPERMEABILIZZAZIONE - Scala 1:20



PARTICOLARE "1" - Scala 1:10



PARTICOLARE "2" - Scala 1:10



COMITENTE: **RFI** RETE FERROVIARIA ITALIANA - GRUPPO FERROVIE DELLO STATO ITALIANO

DIREZIONE INVESTIMENTI - DIREZIONE PROGRAMMI INVESTIMENTI - DIRETTRICE SUD - PROGETTO ADRIATICA

APPALTATORE: **conpat** **ADAGOSTINO** **CONSTRUTTORI** **ENERGICI**

MANDATARIA: **VIA** **pro** **HUB** **VIOTOP**

PROGETTO ESECUTIVO

LINEA PESCARA - BARI
RADDOPPIO DELLA TRATTA FERROVIARIA TERMOLI - LESINA
LOTTO 1: RIPALTA - LESINA

IN01 - ADEGUAMENTO IDRAGICO DEL TOMBINO AL FOSSO OLIVELLA 2

Particolari costruttivi

| Revis | Descrizione | Redatto | Data | Verificato | Data | Approvato | Data | Autografo/Date |
|-------|-----------------------------|-------------|-------------|-------------|-------------|------------|-------------|----------------|
| A | Disegno Esecutivo | S. Donavato | Aprile 2021 | E. J. Deasi | Aprile 2021 | S. Bellini | Aprile 2021 | |
| B | Aggiornamento per 101 | S. Donavato | Aprile 2022 | E. J. Deasi | Aprile 2022 | S. Bellini | Aprile 2022 | |
| C | Aggiornamento per 101 e 102 | S. Donavato | Giugno 2022 | E. J. Deasi | Giugno 2022 | S. Bellini | Giugno 2022 | |

File: 0257_U0107EZZB2IN010011C.DWG (n. Etab:)