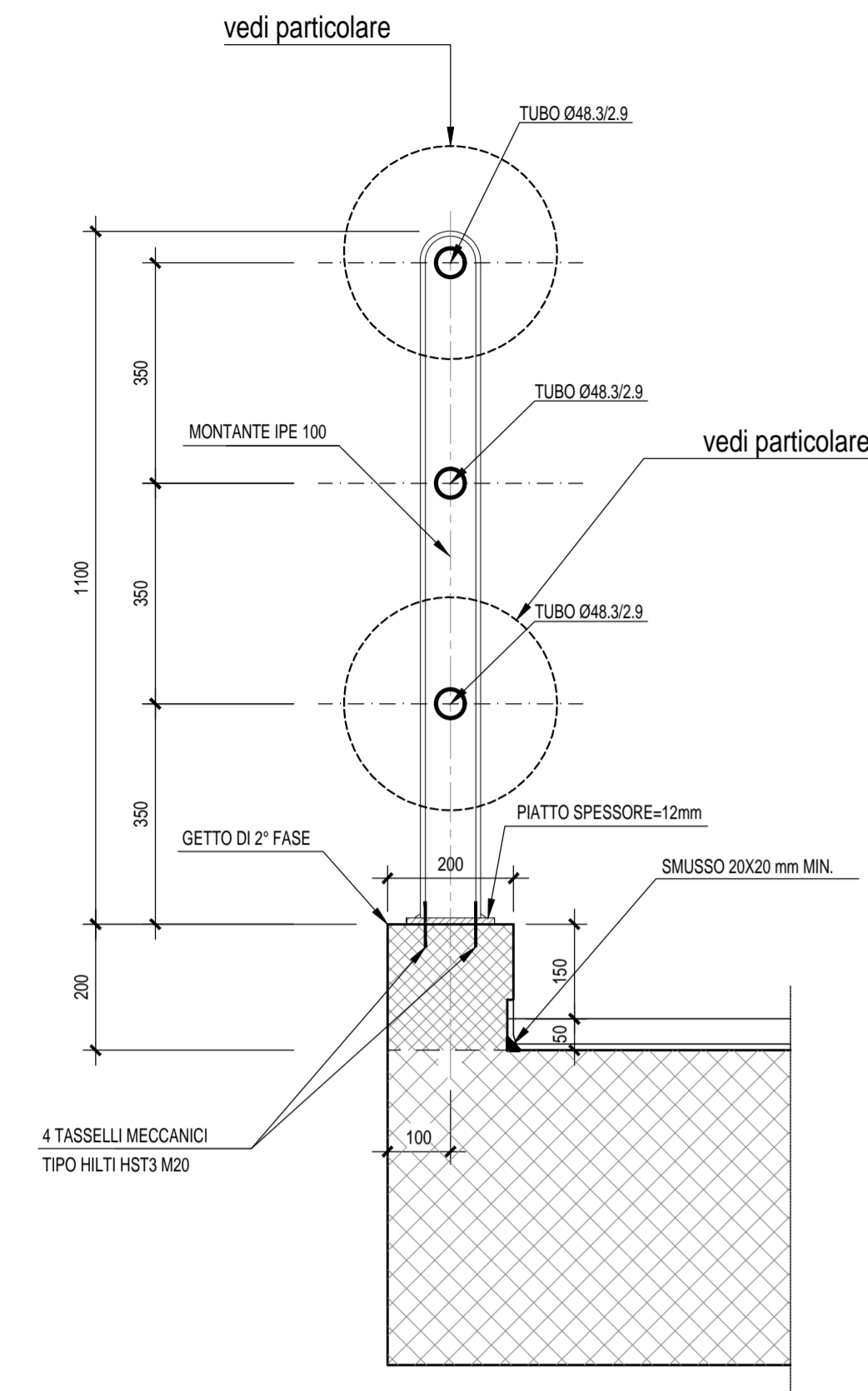
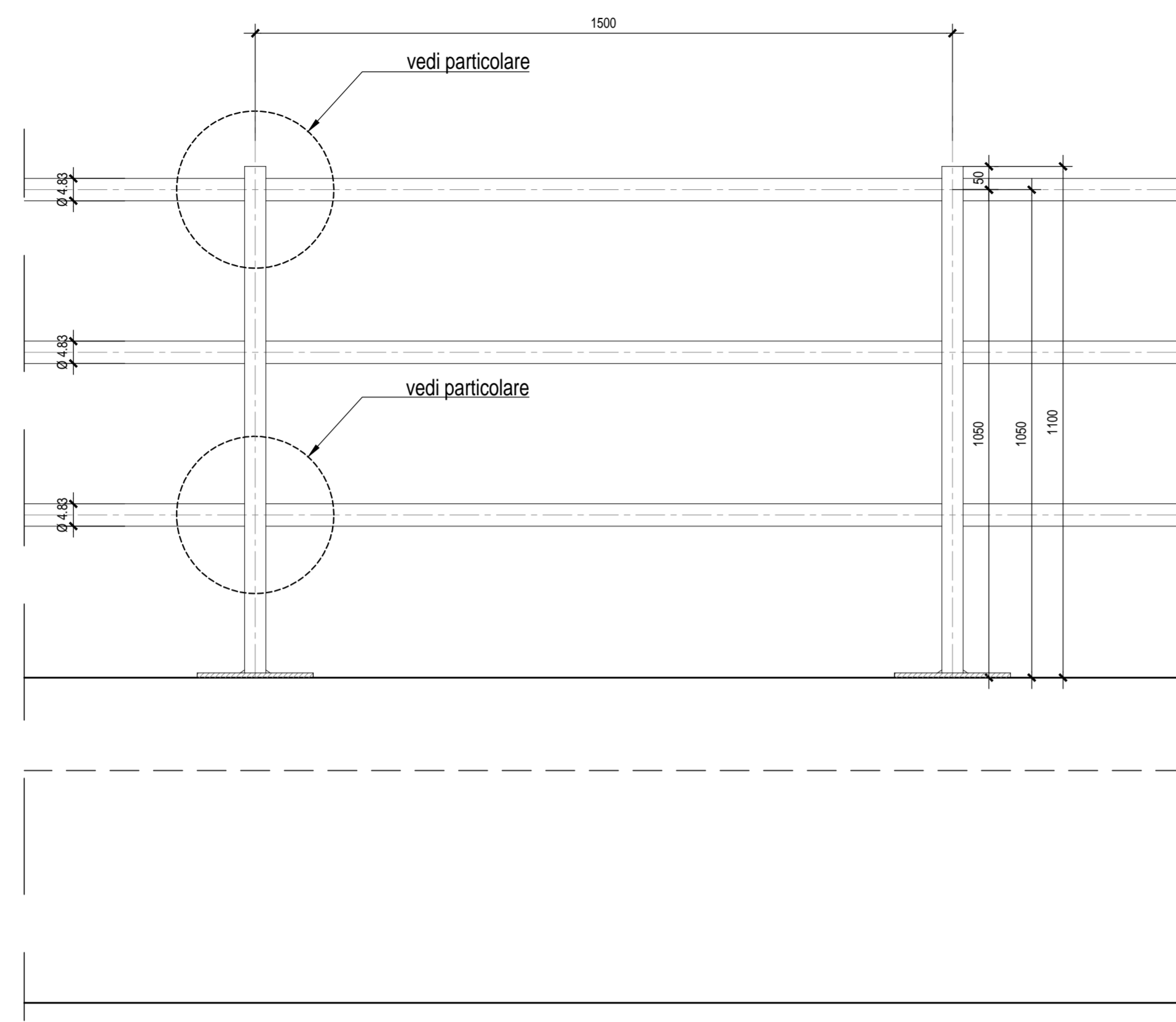


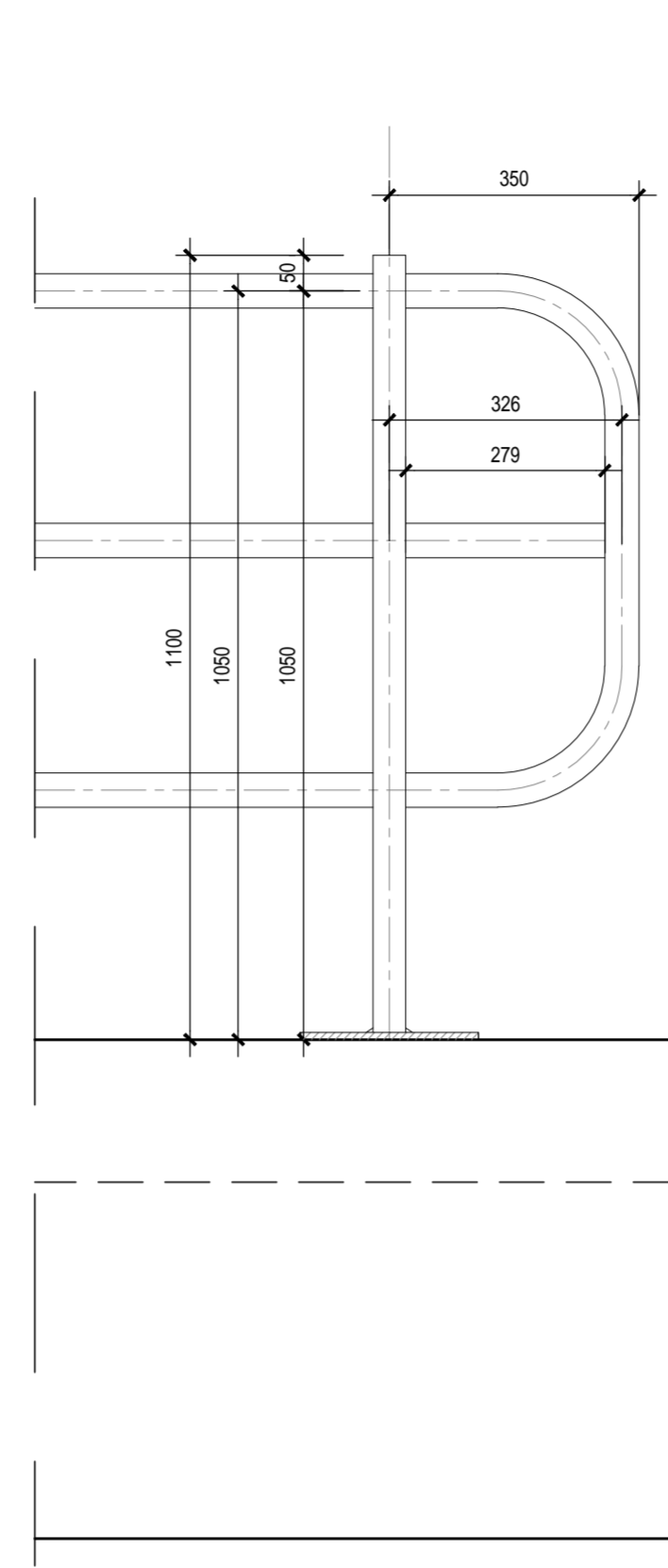
SEZIONE TRASVERSALE - Scala 1:10



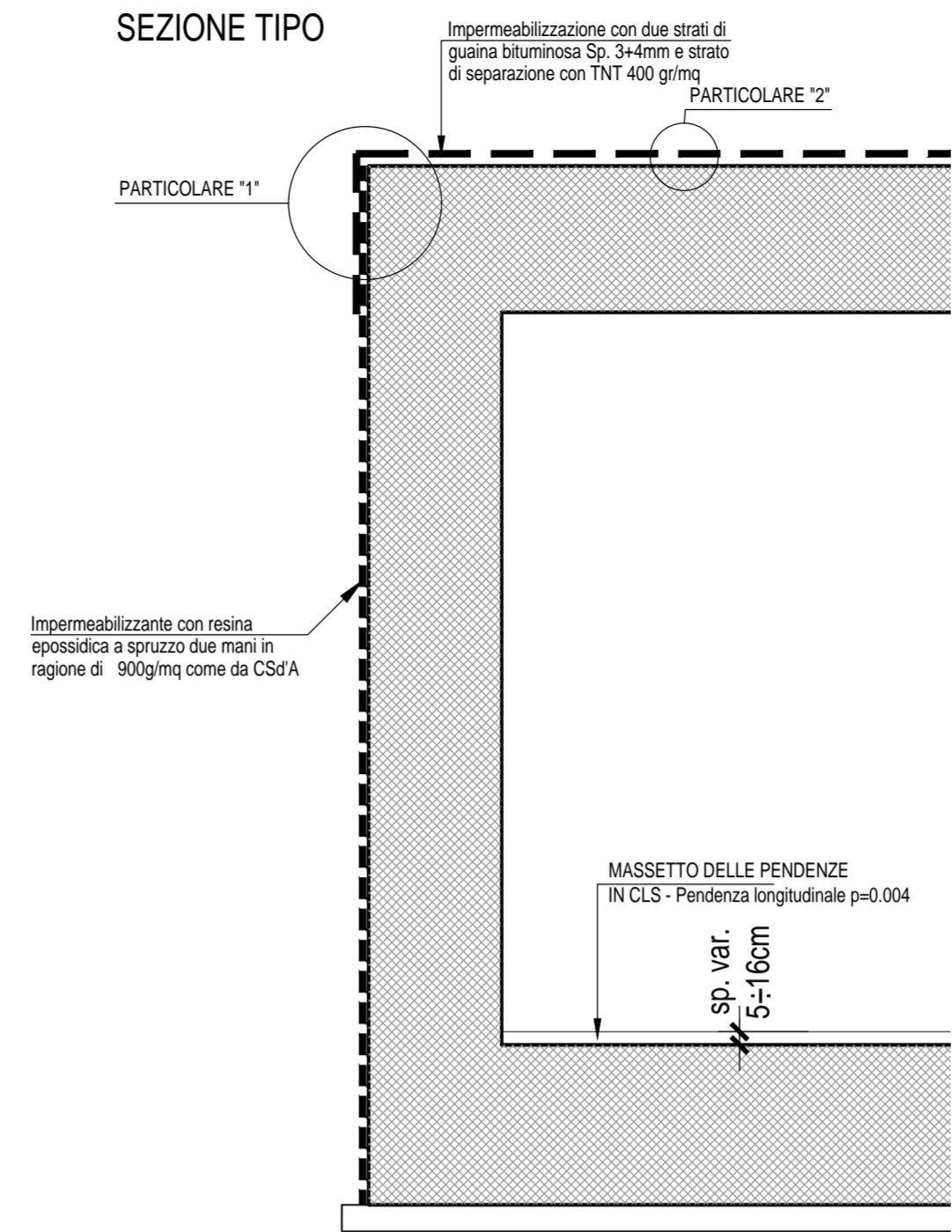
PROSPETTO PARAPETTO CORRENTE - Scala 1:10



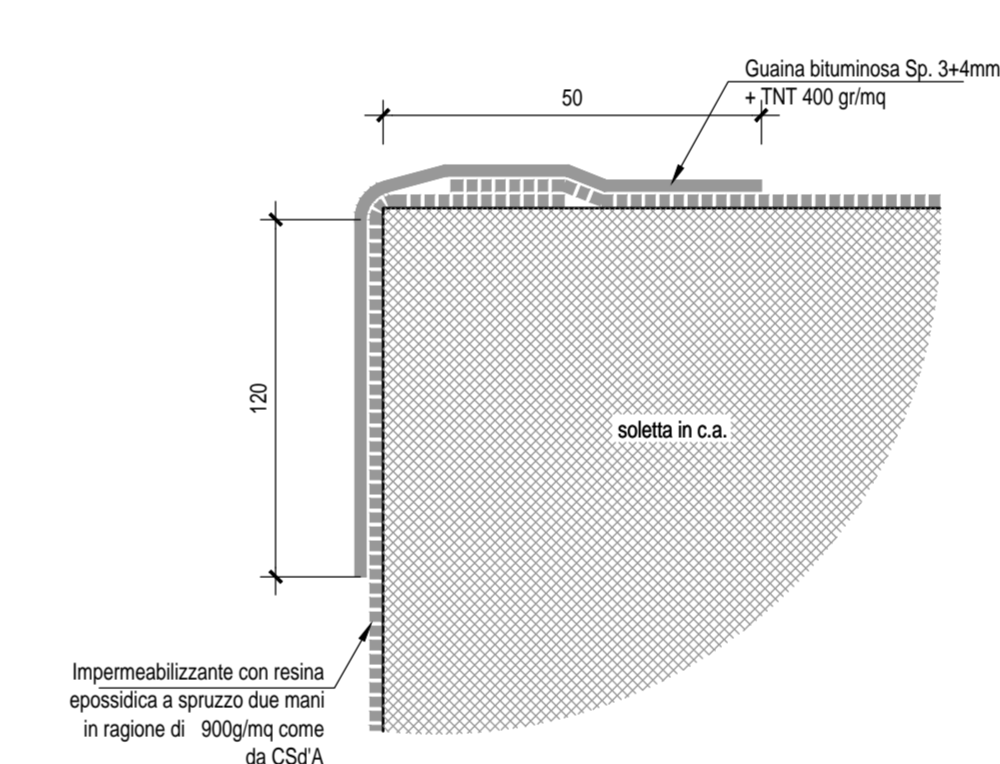
PROSPETTO TERMINALE PARAPETTO - Scala 1:10



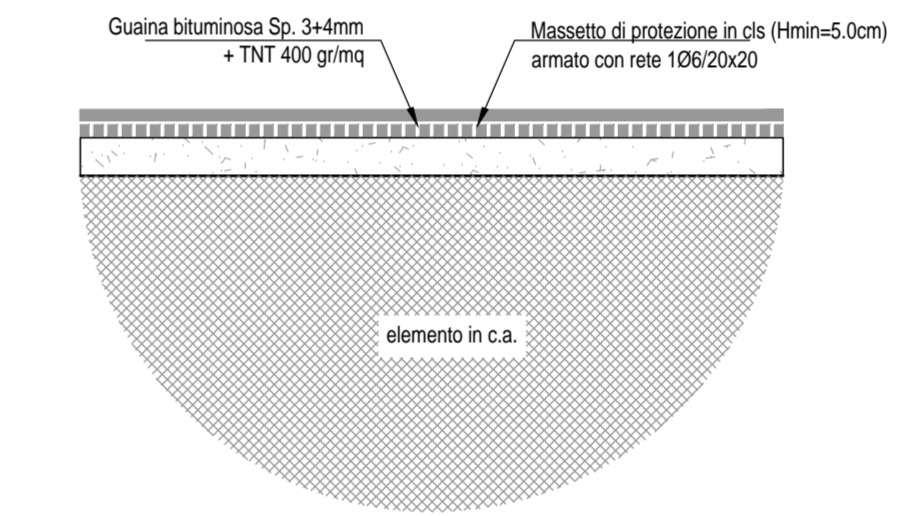
SEZIONE TIPO



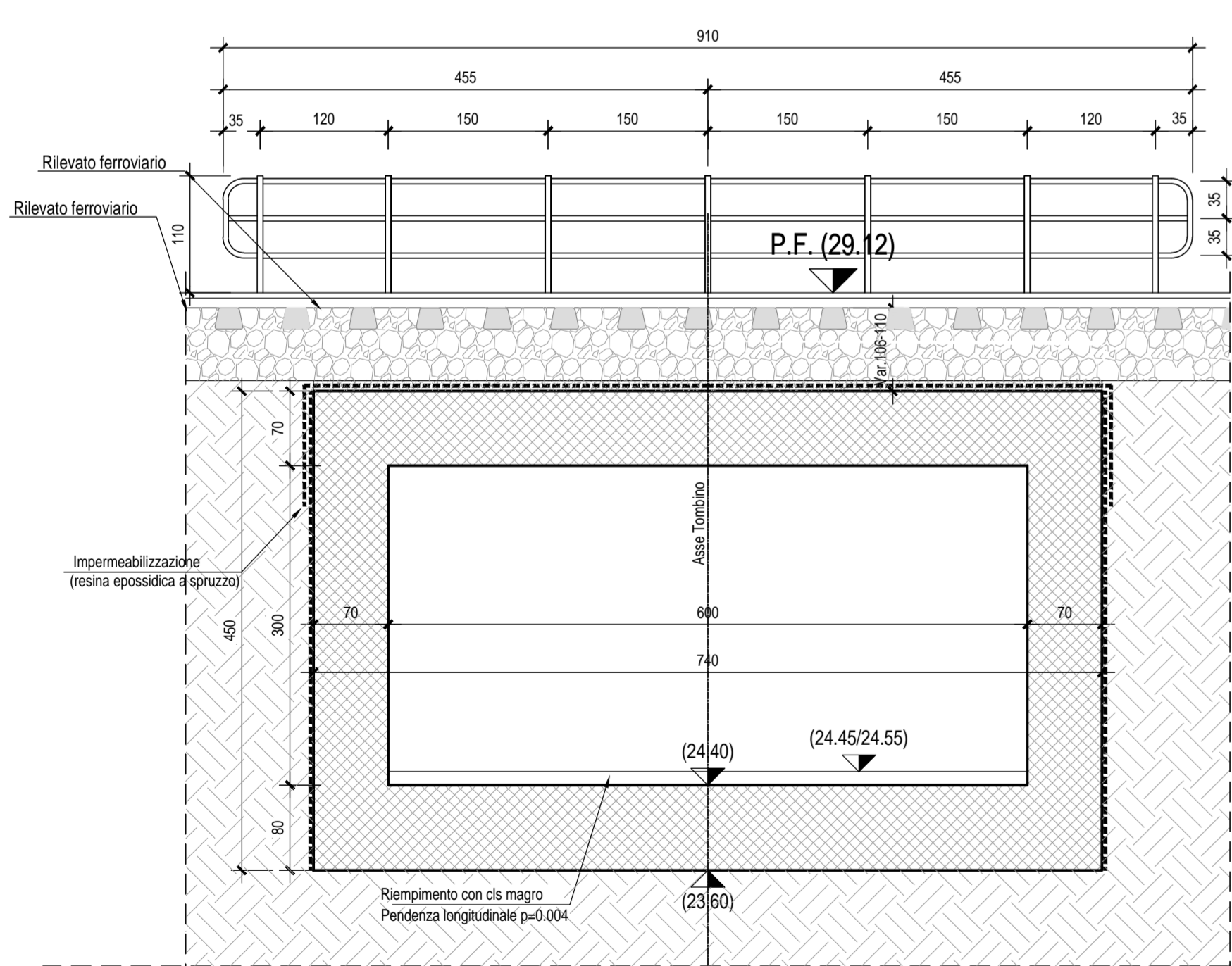
PARTICOLARE "1" - Scala 1:10



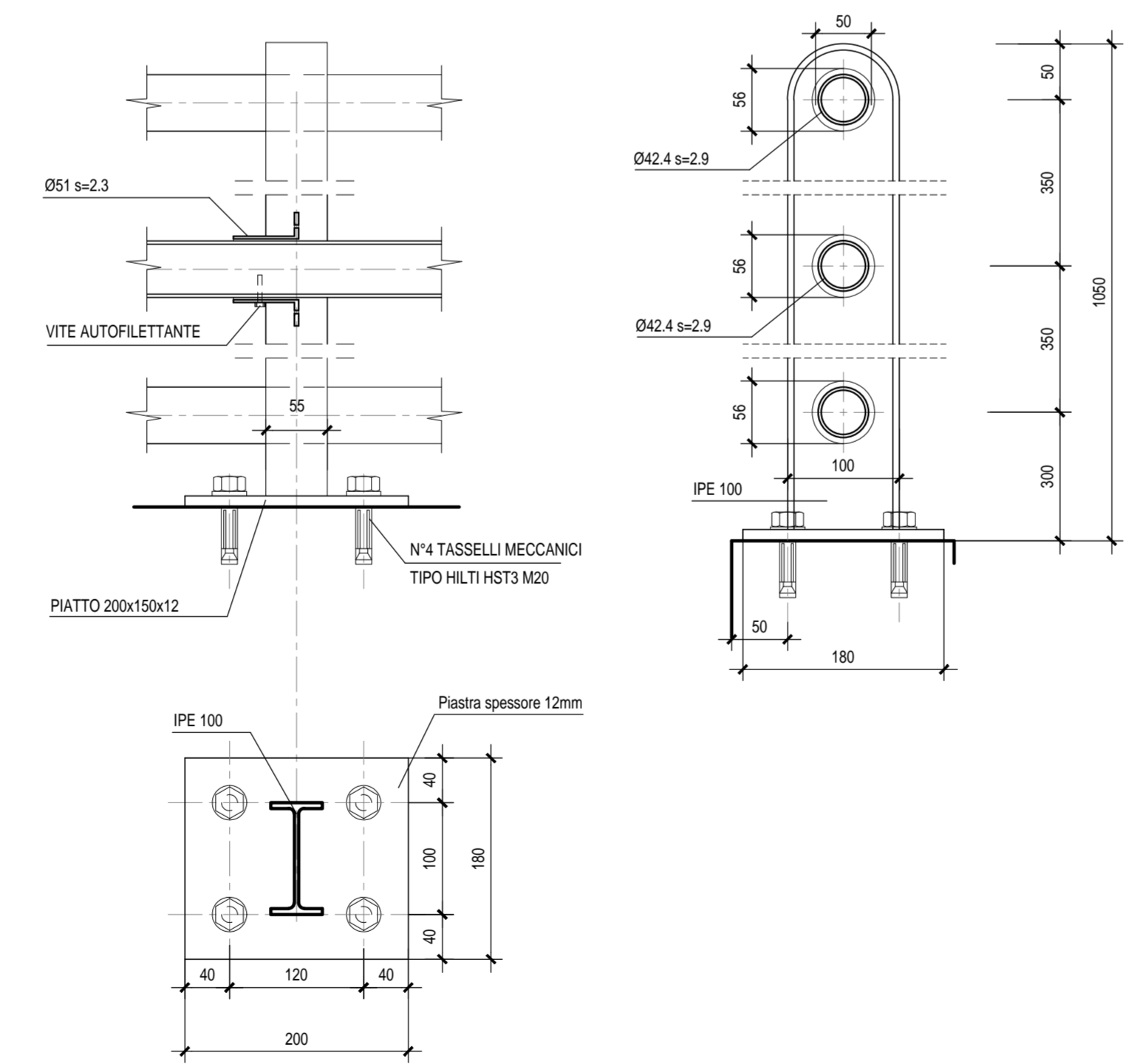
PARTICOLARE "2" - Scala 1:10



SEZIONE TRASVERSALE TIPO - Scala 1:50



PARTICOLARE MONTANTE E PIASTRA PARAPETTO - Scala 1:5 (misure in mm)



SCHEMA DI POSA IMPERMEABILIZZAZIONE - Scala 1:20 (Doppia guaina bituminosa)

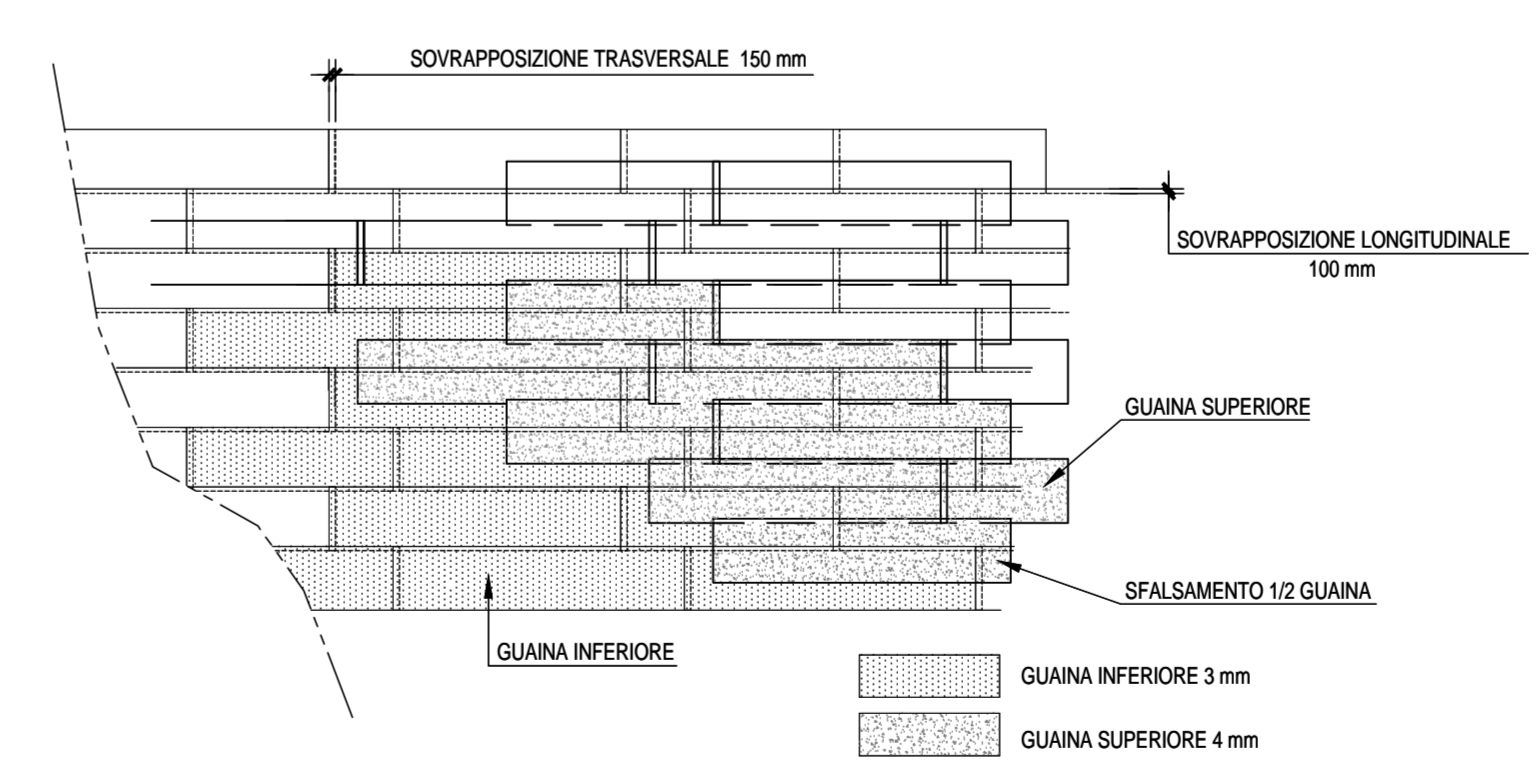


TABELLA MATERIALI						
CALCESTRUZZO						
Classe di lavorabilità	Classe di resistenza minima (C _{td} /f _{td,lim})	Classe di esposizione ambientale (e _{max} in mare)	Rapporto (e _v /e _{max})	Minimo contenuto di cemento (kg/m ³)	Campi di impiego	
S4-S5	C45/55	XC3	0.45	320	Impalcati ed elementi in c.a.p. prefabbricati	
S4-S5	C35/45	XC3	0.45	320	Impalcati ed elementi in c.a.p. realizzati in opera	
S3-S4	C35/45	XC3	0.45	320	Elementi prefabbricati in c.a. per parti di struttura fuori terra	
S3-S4	C25/30	XC1	0.55	300	Concreti portanti/elementi prefabbricati in c.a. senza funzioni strutturali	
S4-S5	C30/37	XC3	0.55	320	Solette in c.a. gettate in elevazione ed intonaci in c.a. ordinari	
S3-S4	C30/37	XC3	0.55	320	Pia. solette, pilastri e strutture in elevazione in c.a. per parti e viedotti	
S3-S4	C35/45	XC3	0.45	320	Bogghi in c.a. realizzati in opera	
S3-S4	C32/40	XC4+XA1+XS1	0.50	340	Tombini e strutture scottore	
S3-S4	C25/30	XC2	0.60	300	Blocchi di ancoraggio	
S3-S4	C30/37	XC3	0.55	320	Pozzi - Canali di protezione e Colletture di scarico interrato	
S3-S4	C32/40	XC4	0.50	340	Canale ad "U"	
S3-S4	C32/40	XC3+XS1	0.50	340	Fabbricati SSE (Strutture in elevazione)	
S4-S5	C25/30	XC2	0.60	300	Fabbricati SSE (Strutture di fondazione)	
S3-S4	C32/40	XC3+XS1	0.50	340	Solai scottore	
S3-S4	C32/40	XC3+XS1	0.50	340	Opere di protezione	
S3-S4	C30/37	XC3	0.55	320	Muri reggipinta e Muri di controripa/ottascorpo in c.a.	
S3-S4	C25/30	XC2	0.60	300	Piastr. di varo, Solette di fondazione e Fondazioni armate	
S4-S5	C25/30	XC2	0.60	300	Pali (per parte ed opere di sostegno) e Corbi di collegamento	
S3-S4	C32/40	XC4	0.50	340	Muri ordinar.	
S3-S4	C25/30	XC2	0.60	300	Pali e pozzi (per opere di fondazione visdotta Ripita)	
-	C12/15	X0	-	-	Magrone di riempimento, per livellamento o intonaco	

ACCIAIO				
Tipo di acciaio	Tensione caratteristica di snervamento (N/mm ²)	Tensione caratteristica di rottura (N/mm ²)	Rapporto R _{yk} /Snommento	Campi di impiego
B450C	450	540	1.15 ≤ R _{yk} /R _s ≤ 1.35	Acciaio in barre per c.a. e Reti elettrode
S355	355	510	-	Tipi di protezione
S355	355	510	-	Acciaio per armature micropali
S355	355	510	-	Acciaio per opere in carpenteria metallica

LE CARATTERISTICHE DEI MATERIALI INDICATE IN TABELLA SONO REQUISITI MINIMI VALIDI PER TUTTO IL PROGETTO E DEVONO CONSIDERARSI SUPERATE DALLE PRESCRIZIONI RIPORTATE SUGLI ELABORATI DELLE SINGOLE OPERE, OVE PIU' RESTRETTIVE

PRESCRIZIONI

COPRIFERRO MINIMO (CONDIZIONI ORDINARIE)

- PALI DI FONDAZIONE E PER PARATE, DIAFRAMMI E RELATIVI CORDOLI..... S=60 mm
- SOLETTE DI FONDAZIONE, FONDAZIONI ARMATE..... S=40 mm
- FONDAZIONI NON ARMATE..... S=40 mm
- OPERE IN ELEVAZIONE IN VISTA (PILE, SPALLE, BAGGIOLI, PULVINO)..... S=40 mm
- OPERE IN ELEVAZIONE (CON SUPERFICI INTERRATE O NON ISPEZIONABILI)..... S=40 mm
- SOLETTE DA PONTE - ESTRADOSSO..... S=35 mm
- SOLETTE DA PONTE - INTRADOSSO (GETTO IN OPERA)..... S=35 mm
- SOLETTE DA PONTE - INTRADOSSO (GETTO SU PREDALLE)..... S=20 mm
- IMPALCATI - ARMATURA ORDINARIA..... S=40 mm
- IMPALCATI IN C.A.P. - CAVI PRE-TESI..... S=mm(σ_{max} = 50mm)
- IMPALCATI IN C.A.P. - CAVI POST-TESI..... S=mm(σ_{max} = 60mm)
- VELETTE..... S=30 mm
- PREDALLE CON FUNZIONI STRUTTURALI..... S=25 mm
- PREDALLE SENZA FUNZIONI STRUTTURALI..... S=mm(σ_{max} = 20mm)
- CUNETTE, CANALLETTE E CORDOLI..... S=40 mm
- TRAVI E PIALTRI IN ELEVAZIONE DI FABBRICATI..... S=30 mm

NEL CASO IN CUI LE CONDIZIONI AMBIENTALI SIANO AGGRESSIVE E MOLTO AGGRESSIVE I COPRIFERRO MINIMI INDICATI IN TABELLA ANDRANNO AUMENTATI RISPETTIVAMENTE DI 10mm E 20 mm (AD ECCEZIONE DEI PALI).

COMMITTENTE: **RFI - RETE FERROVIARIA ITALIANA**
GRUPPO FERROVIE DELLO STATO ITALIANO
DIREZIONE INVESTIMENTI
DIREZIONE PROGRAMMI INVESTIMENTI
DIRETTRICE SUD - PROGETTO ADRIATICA

DIREZIONE LAVORI: **ITALFERR**
GRUPPO FERROVIE DELLO STATO ITALIANO

APPALTATORE: **conpat**, **ADAGOSTINO COSTRUZIONI**, **STEFEL**

MANDATARIA: **VIA**, MANDANTI: **HYpro**, **HUB**, **VIOTOP**

PROGETTO ESECUTIVO
LINEA PESCARA - BARI
RADDOPPIO DELLA TRATTA FERROVIARIA TERMOLI - LESINA
LOTTO 1: RIPALTA - LESINA

IN31 - NUOVO TOMBINO FOSSO PONTONICCHIO AL KM 6+712.30
Particolari costruttivi

APPALTATORE: **CONPAT S.c.a.r.l.**
DIRETTORE TECNICO: **Il Direttore Tecnico**
Ingegnere **(Ing. Giuglielmo Babini)**

PROGETTAZIONE: **PROGETTAZIONE**
Ing. **Giuglielmo Babini**

SCALA: **varie**

COMMESSA: **LI07** LOTTO: **01** FASE: **E** ENTE: **ZZ** TIPO DOC.: **BZ** OPERA/OSCUPLINA: **IN3100** Progr.: **005** Rev.: **D**

Revis.	Descrizione	Redatto	Data	Verificato	Data	Approvato	Data	Autorizzato	Data
A	Emissione Esecuta	DE MARTINO	Agosto 2021	DESIF	Agosto 2021	BELLUZZI	Agosto 2021	T. REI ELIA	14/08/2022
B	Aggiornamento per RfI	DE MARTINO	Aprile 2022	DESIF	Aprile 2022	BELLUZZI	Aprile 2022		
C	Aggiornamento per RfI n. 140-152	E. Jr. Dessi	Giugno 2022	E. Jr. Dessi	Giugno 2022	S. Belluco	Giugno 2022		
D	Aggiornamento per RfI n. 298	E. Jr. Dessi	Luglio 2022	E. Jr. Dessi	Luglio 2022	S. Belluco	Luglio 2022		

File: 0363_LI0701EZZBZN31000060.DWG n. Elab.: