

CARATTERISTICHE DEI MATERIALI:

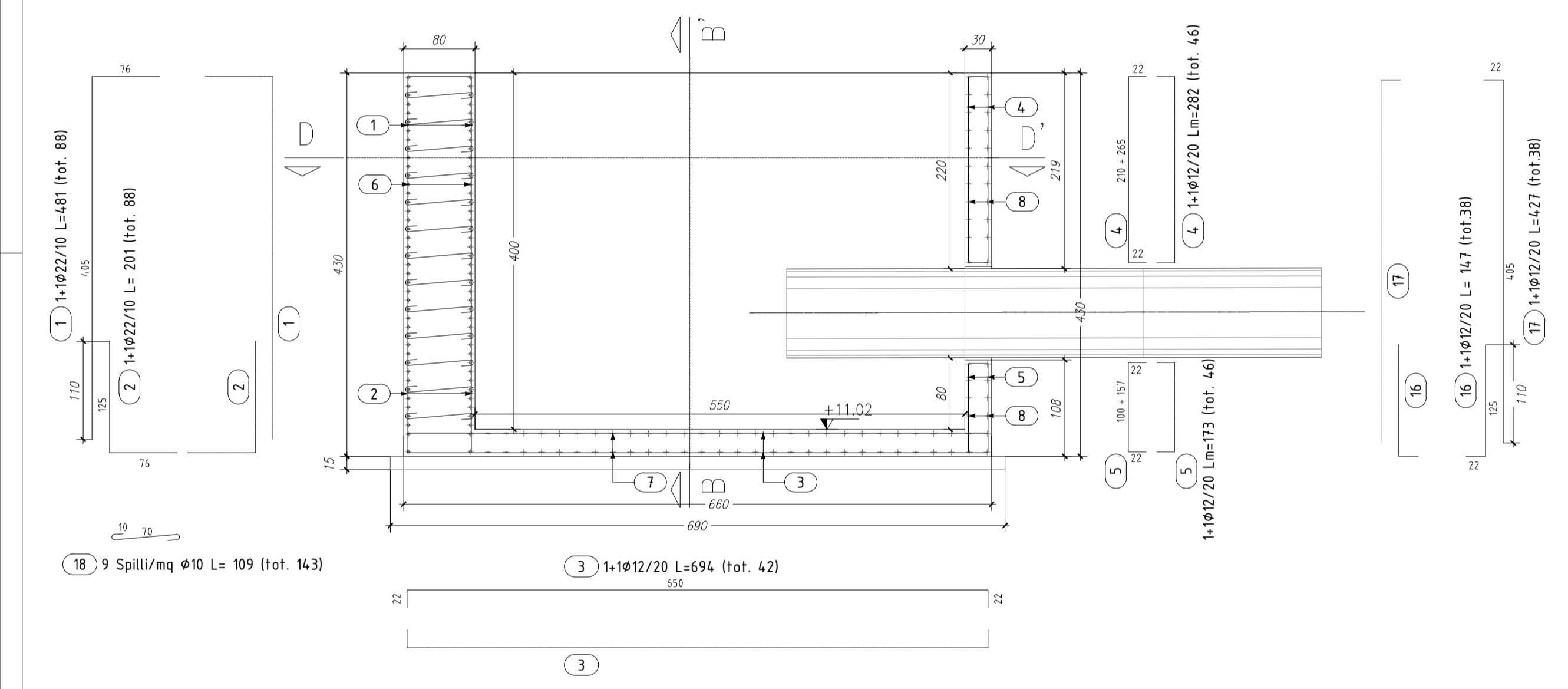
CALCESTRUZZO: C30/37	CALCESTRUZZO MAGRONE:
- Rck >= 37 MPa	- Rcm >= 15 Mpa
- CLASSE MINIMA DI CONSISTENZA: S3-S4	- CLASSE DI ESPOSIZIONE AMBIENTALE: XC3
- CLASSE DI ESPOSIZIONE AMBIENTALE: XC3	- CLASSE DI ESPOSIZIONE AMBIENTALE: XO
- COPRIFERRO=4cm	- DIAMETRO MASSIMO INERTI: 25 mm

ACCIAIO:

- ARMATURA ORDINARIA: B 450C controllato in stabilimento saldabile
- CARPENTERIA METALLICA : S355

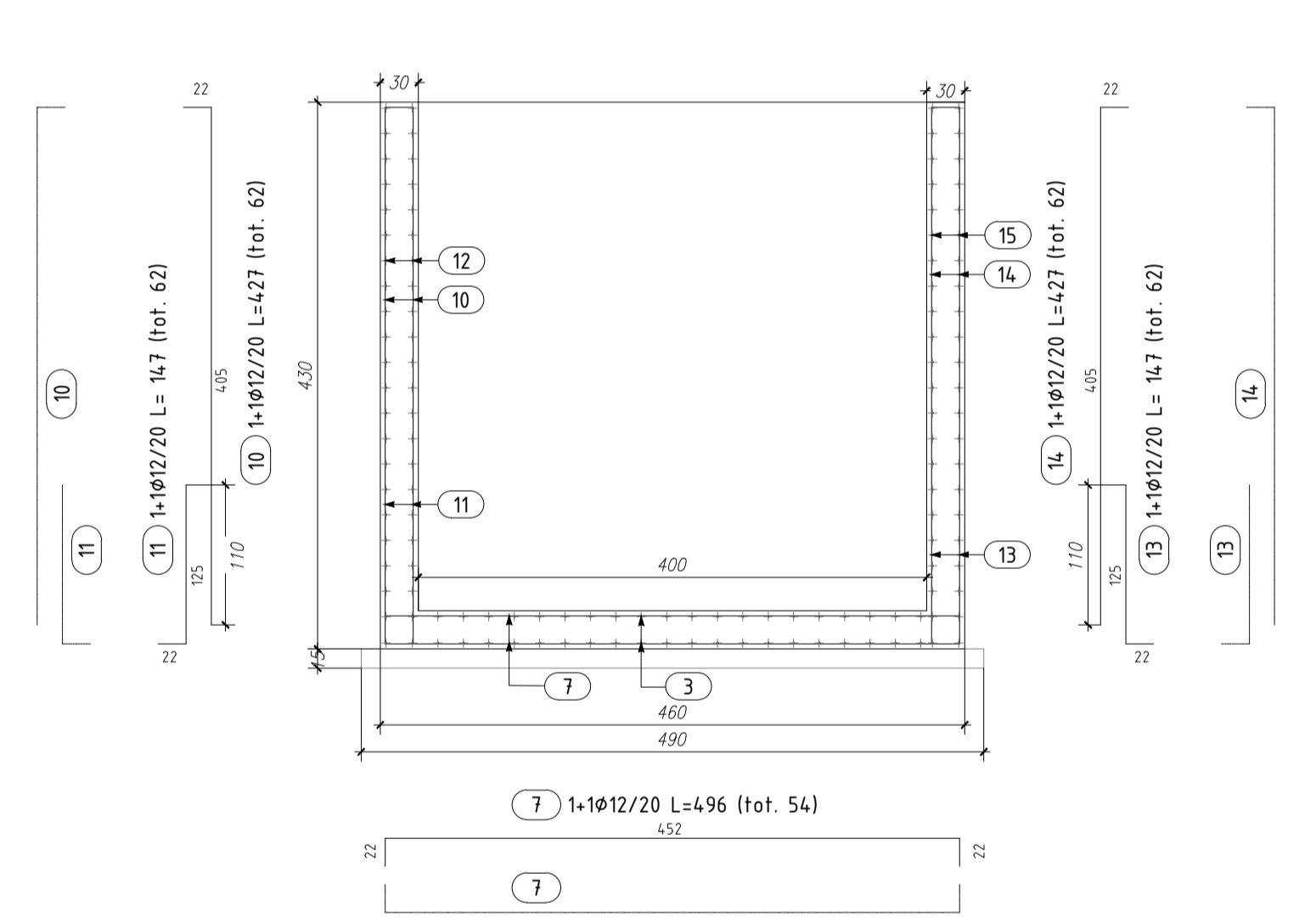
ARMATURA - SEZIONE A-A'

Scala 1:50



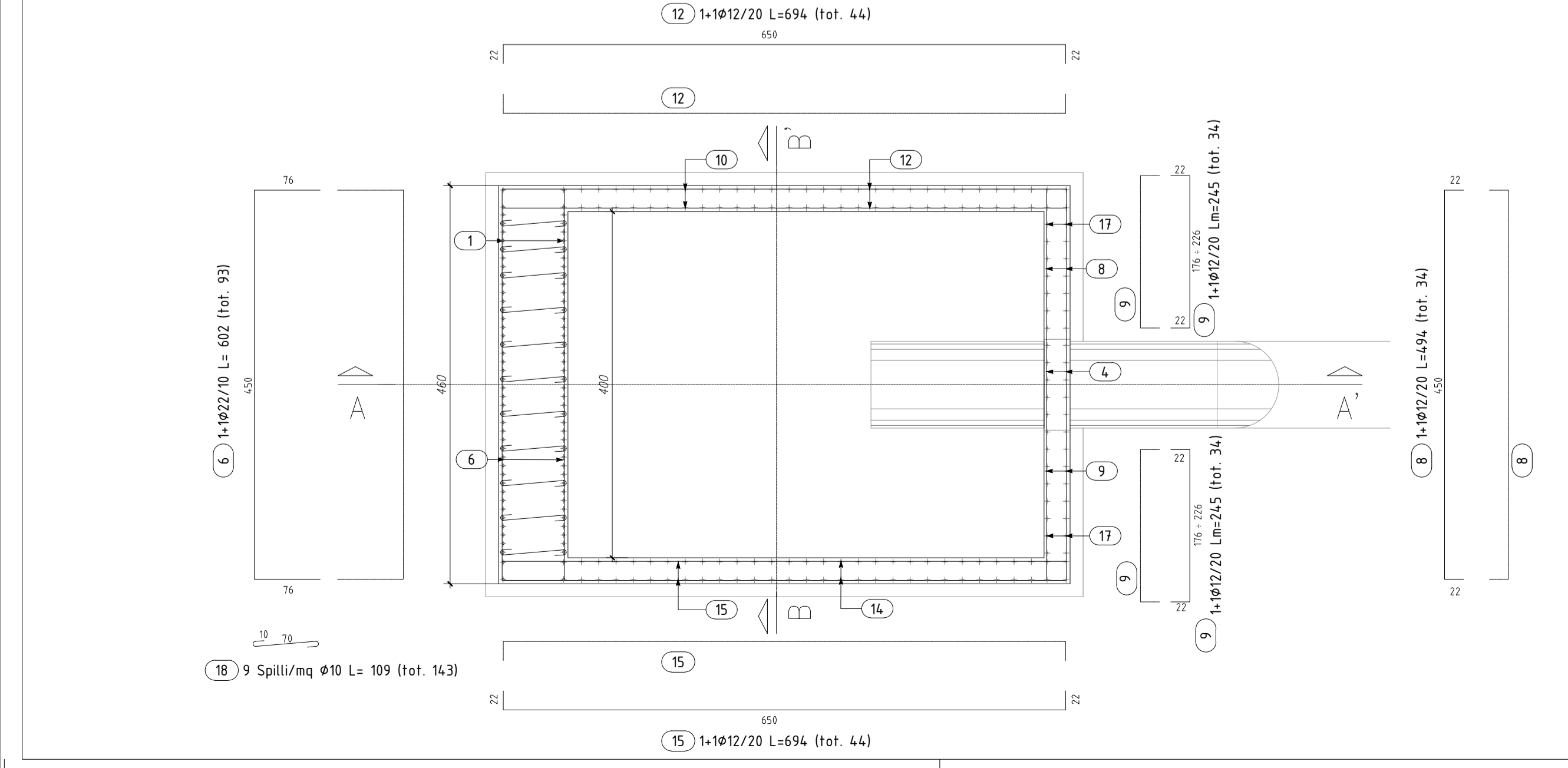
ARMATURA - SEZIONE B-B'

Scala 1:50



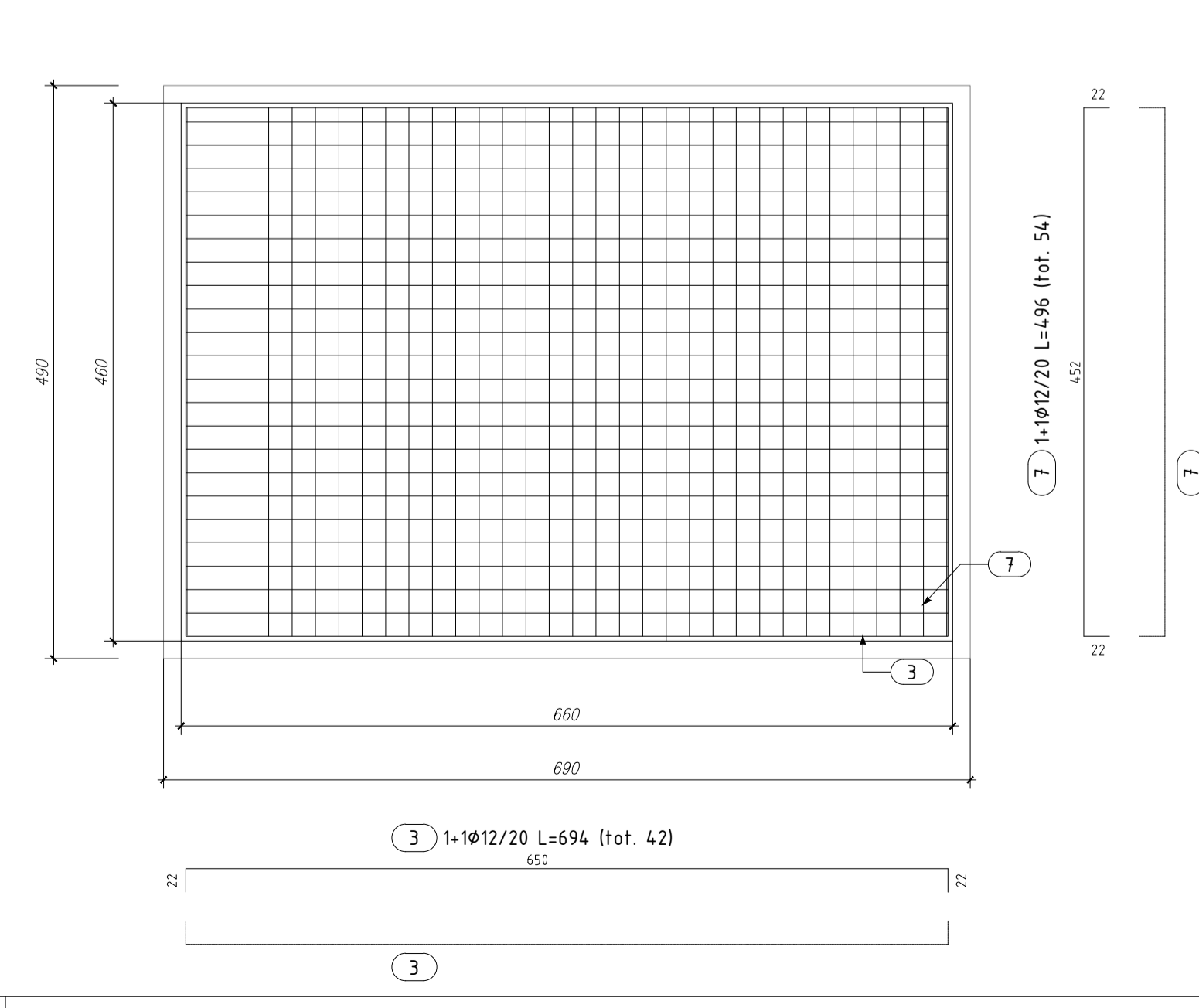
ARMATURA - SEZIONE D-D'

Scala 1:50



ARMATURA - PIANTA FONDAZIONE

Scala 1:50



ELEMENTO: CAMERA DI SPINTA						N.ELEMENTI: 1	
POSIZIONE	N. PEZZI	φ [mm]	L [mm]	L. TOT [mm]	PESO [kg]	CODICE	SCHEMA PIEGATURA (misure al filo esterno)
1	88	22	4810	423280	1262.640		4950
2	88	22	2010	176880	527.633		1250
3	42	12	6940	2914.80	258.542		6500
4	46	12	-- x --	129720	115.061		x1
5	46	12	-- x --	79580	70.587		x1
6	93	22	6020	559860	1670.060		4500
7	54	12	4960	297840	237.574		4520
8	34	12	4940	167960	148.980		4450
9	34	12	-- x --	83300	73.887		x1
10	62	12	4270	264740	234.82		4950
11	62	12	1470	91140	80.84		1250
12	44	12	6940	305360	270.854		5580
13	62	12	1470	21140	80.84		1250
14	62	12	4270	264740	234.82		4950
15	44	12	6940	305360	270.854		5580
16	38	12	1470	55860	49.54		1250
17	38	12	4270	162260	143.92		4950
18	143	10	1009	144287	89.02		10
PESO TOTALE:					5280.50		

COMMITTENTE: RFI RETE FERROVIARIA ITALIANA GRUPPO FERROVIE DELLO STATO ITALIANE DIREZIONE INVESTIMENTI DIREZIONE PROGRAMMI INVESTIMENTI DIRETTRICE SUD - PROGETTO ADRIATICA

DIREZIONE LAVORI: ITALFERR GRUPPO FERROVIE DELLO STATO ITALIANE

APPALTATORE: COMPAT AGOSTINO COSTRUZIONI S.R.L. S.I.F.E.L.

MANDATARIA: VIA MANDANTI HYpro HUB M.IOTOP

PROGETTAZIONE: MANDATARIA VIA MANDANTI HYpro HUB M.IOTOP

PROGETTO ESECUTIVO

LINEA PESCARA - BARI RADDOPPIO DELLA TRATTA FERROVIARIA TERMOLI - LESINA LOTTO 1: RIPALTA - LESINA

ELABORATI SERVIZI INTERFERENTI
RISOLUZIONE DELLE INTERFERENZE - ACQUEDOTTO DELLA CAPITANATA
Carpenterie a armatura camera di spinta

APPALTATORE: COMPAT S.p.A. I.F.E. DIRETTORE TECNICO II DIRETTORE TECNICO (Ing. Giuglielmo Babini)

PROGETTAZIONE: DIRETTORE DELLA PROGETTAZIONE (Ing. Giuglielmo Babini) PROFESSIONALE

SCALA: 1:100/1:50

COMMESSA/LOTTO FASE ENTE TIPO DOC. OPERA/DISCIPLINA PROGR. REV.

LI07 01 E ZZ BZ SIO100 009 B

Revis.	Descrizione	Redatto	Data	Verificato	Data	Approvato	Data	Autorizzato Data
A	Emisione Esecutiva	F. Pagliaro	Maggio 2022	M. Fabio	Maggio 2022	V. Secreti	Maggio 2022	T. Pirella Giugno 2022
B	Revisione RDV	F. Pagliaro	Giugno 2022	M. Fabio	Giugno 2022	V. Secreti	Giugno 2022	

FILE: LI0701EZZBZSIO100009B.DWG **n. Elab.: 240**