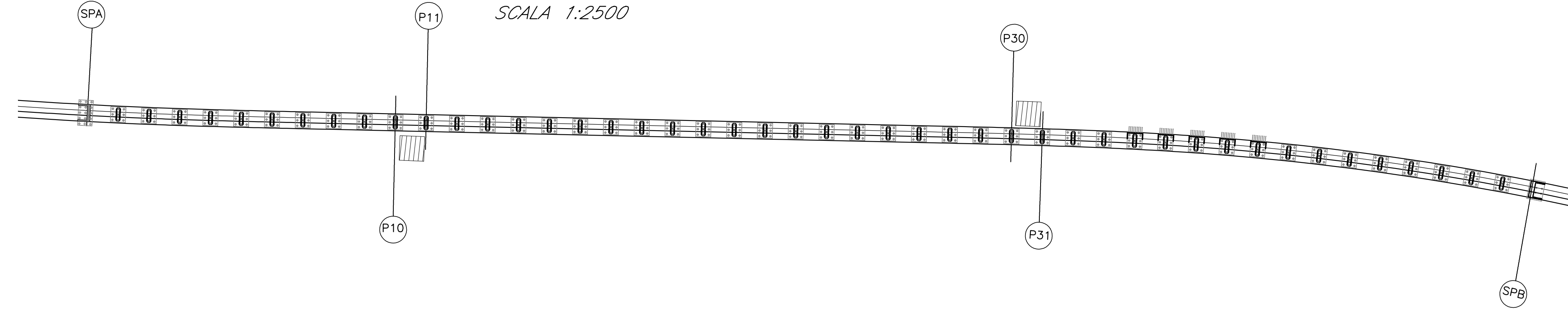
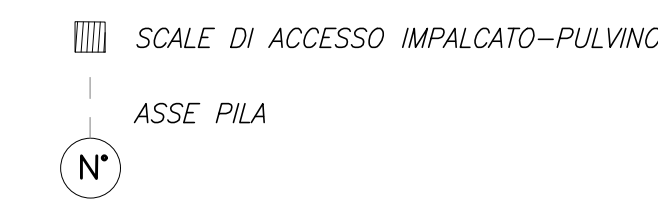


SCALA ISPEZIONE PILE P10-P30
PLANIMETRIA
SCALA 1:2500



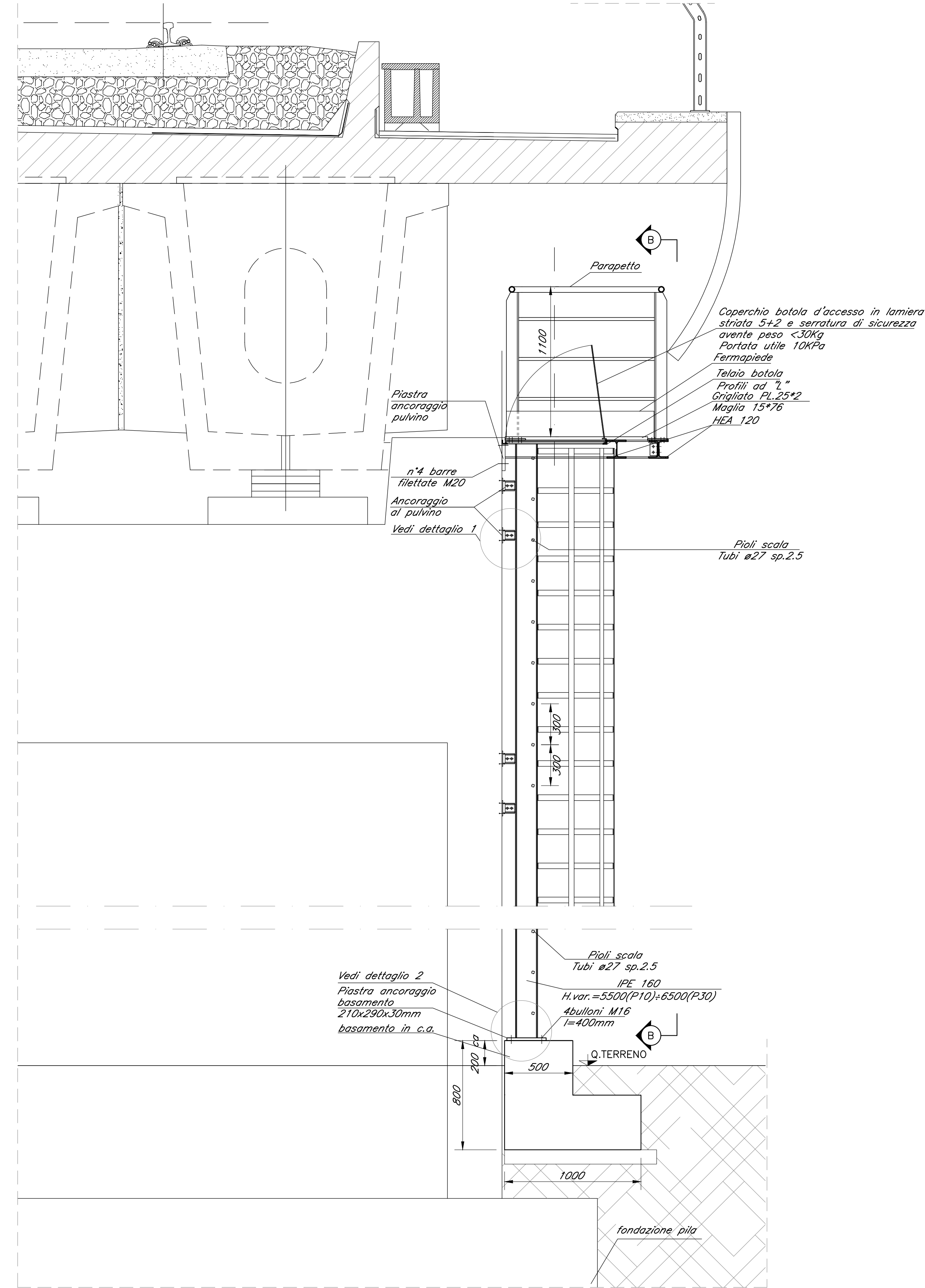
LEGENDA



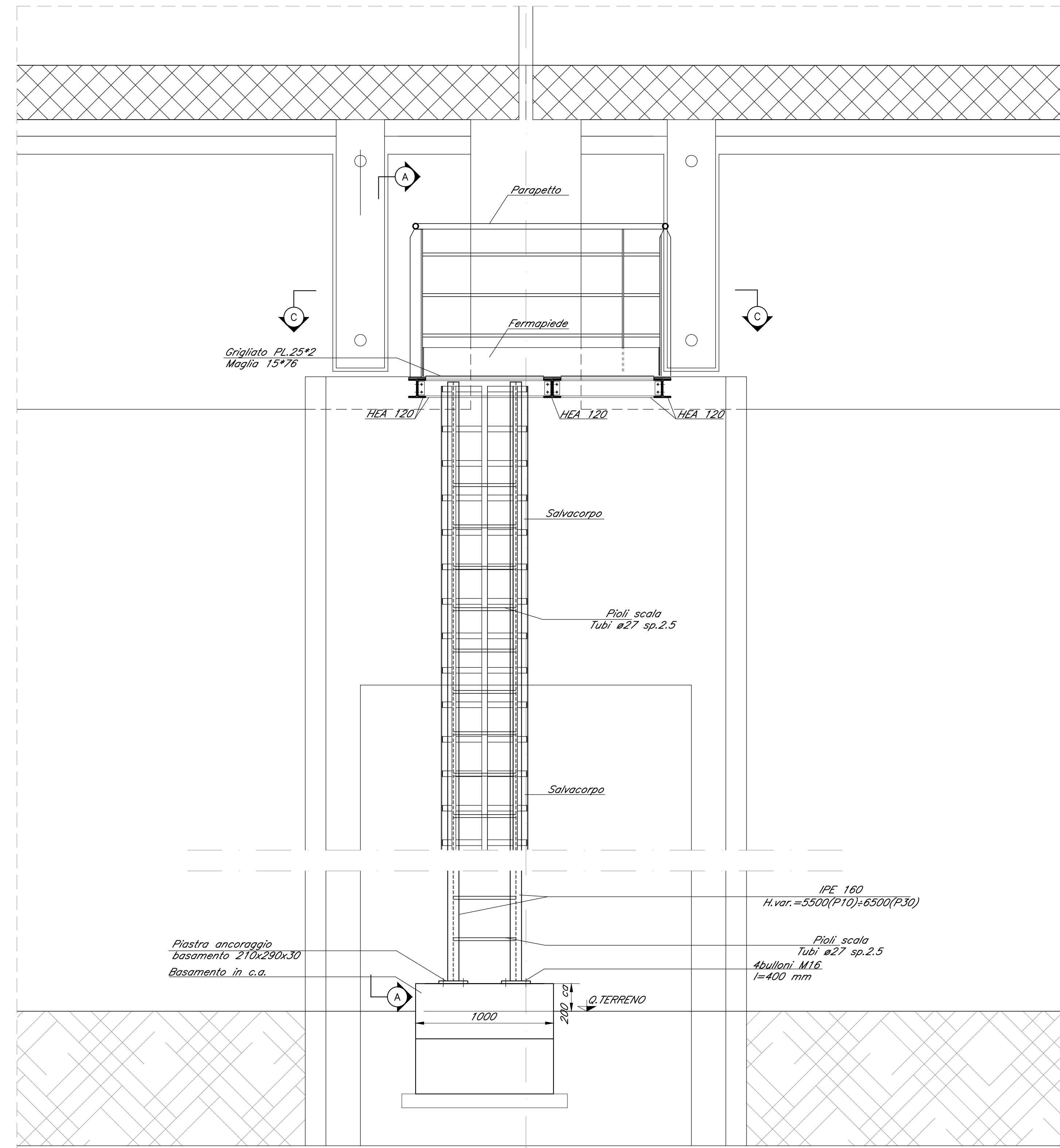
LOCAZIONE SCALE DISCESA FONDAZIONE

CAMPATA	PILA	H (m)
P10 - P11	P10	-
P30 - P31	P30	-

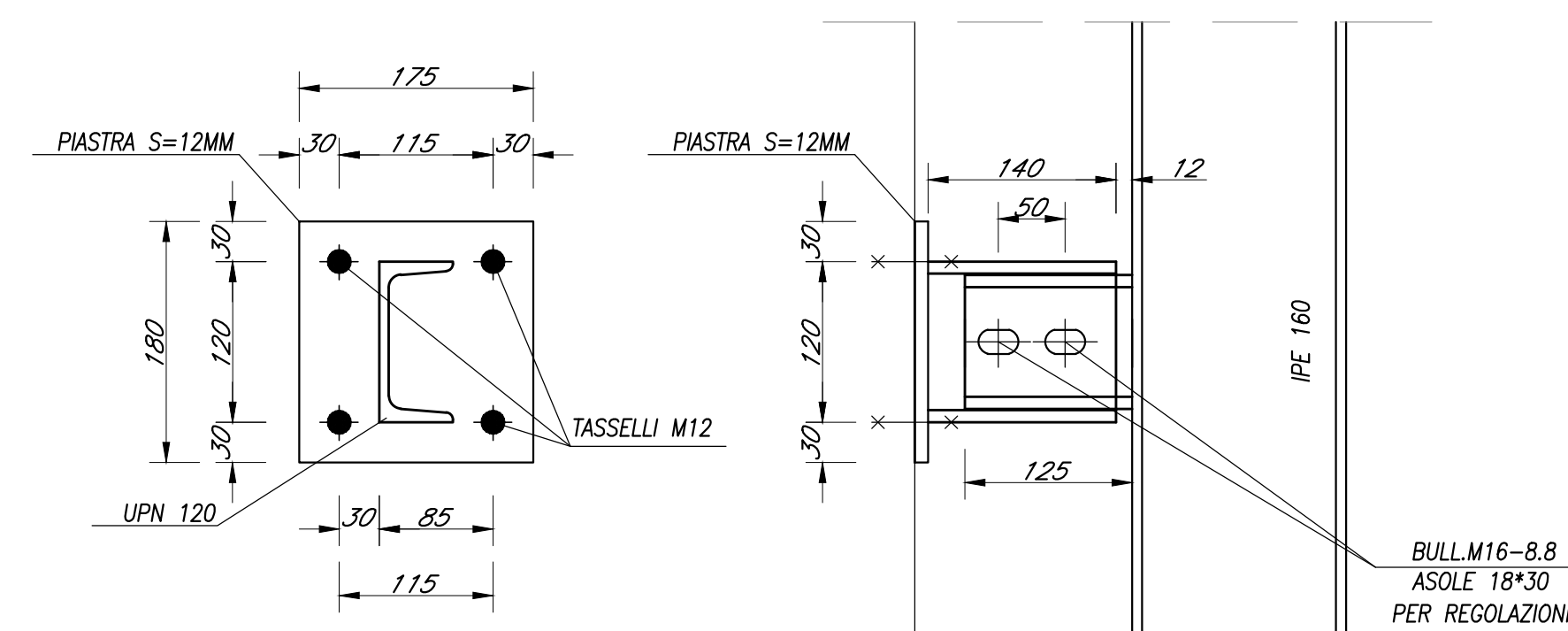
PARTICOLARE TIPO
VISTA A-A
SCALA 1:20



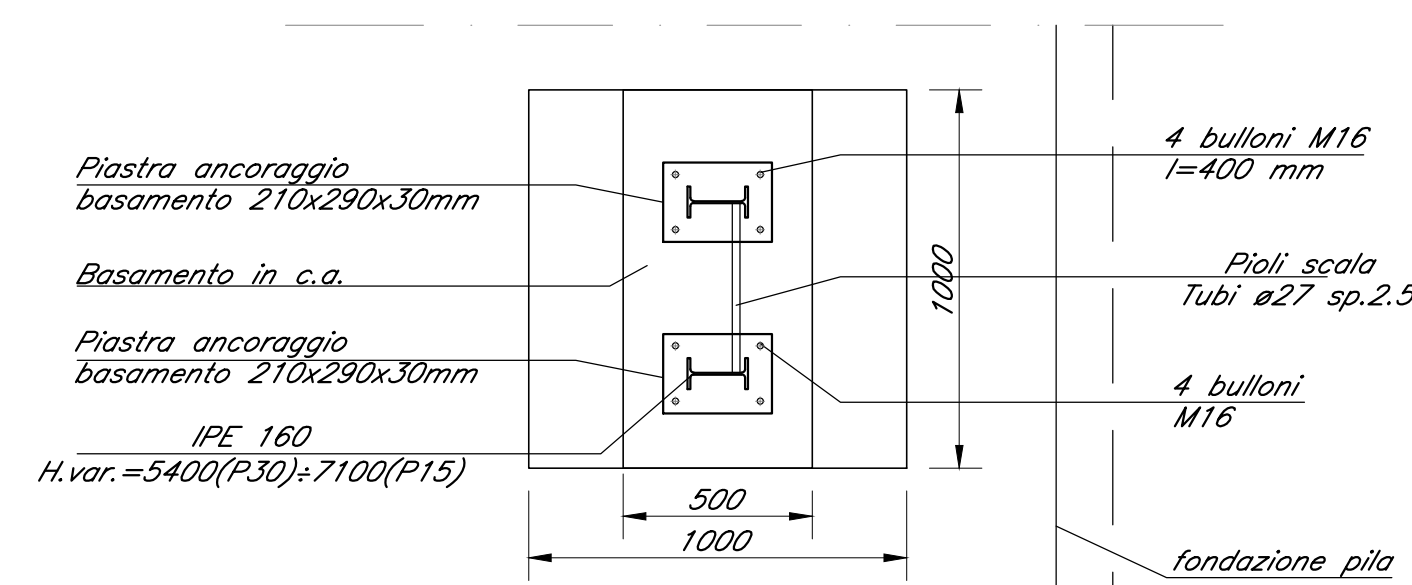
PARTICOLARE TIPO
VISTA B-B
SCALA 1:20



DETTAGLIO "1"
scala 1:5



DETTAGLIO "2"
Scala 1:20



SEZIONE C-C
Scala 1:20

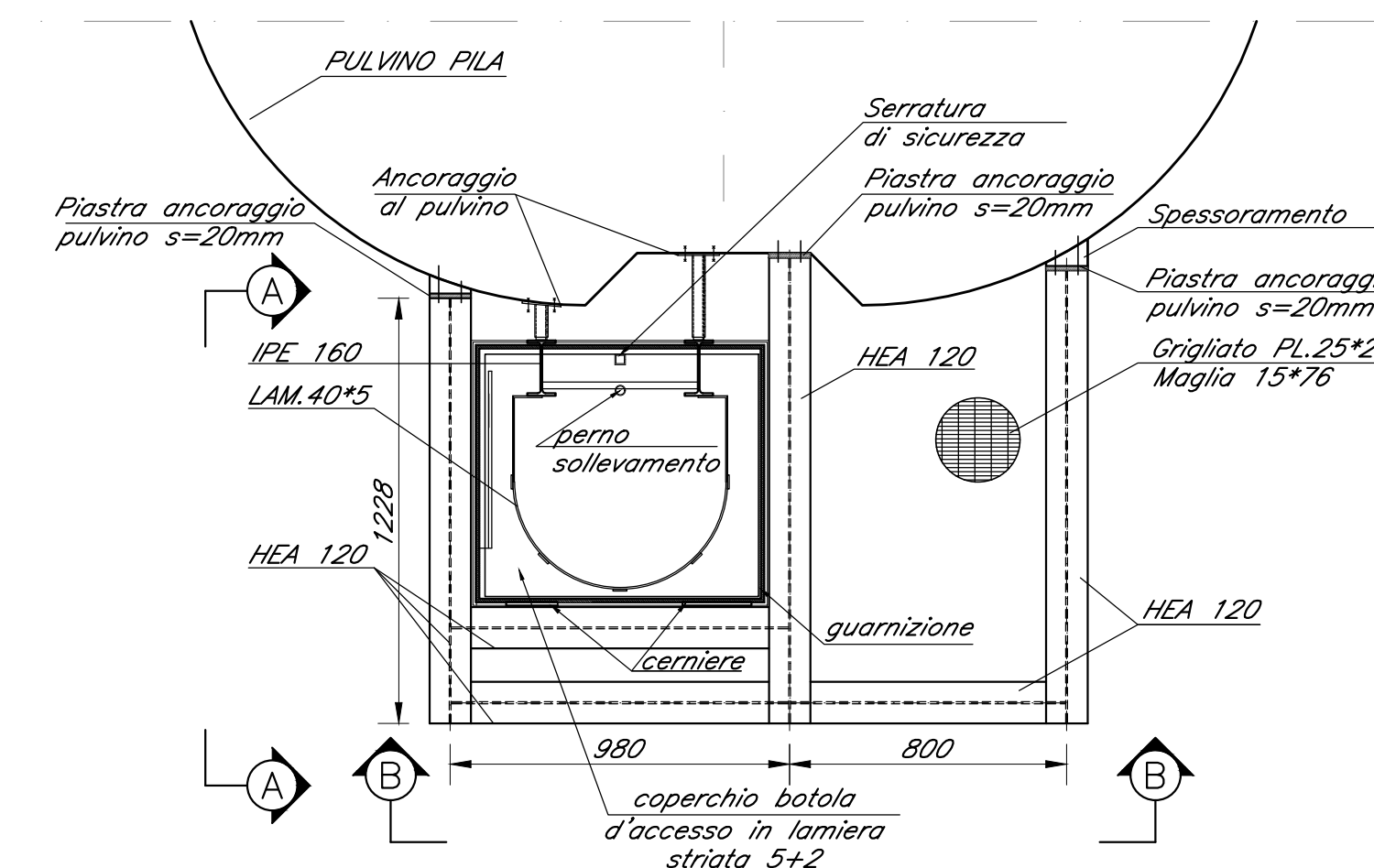


TABELLA MATERIALI VIADOTTO RIPALTA										
CALCESTRUZZO										
Calcestruzzo	Tipologia	Spessore (cm)	Classe di resistenza	Classe di esposizione	Classe di esposizione minima	Classe di esposizione massima	Dmax (mm)	Contenuto minimo di cemento (kg/m³)	Campi di Impiego	
A	1	0.45	S4-S5	CEM HV	C45/55	XC3	20	360	- Impalcato ed Elementi in c.a.p. prefabbricati	
	3	0.55	S4-S5	CEM HV	C30/37	XC3	20	320	- Vellee prefabbricate	
B	3	0.55	S3-S4	CEM HV	C25/30	XC1	20	300	- Piedelle senza funzioni strutturali	
	3	0.55	S3-S4	CEM HV	C25/30	XC1	20	300	- Consolle portanti ed altri elementi prefabbricati senza funzioni strutturali	
C	1	0.55	S4-S5	CEM HV	C30/37	XC3	25	330	- Impalcato in c.a. ordinari	
	2	0.50	S3-S4	CEM HV	C32/40	XC4	25	340	- Solette in c.a. gettate in opera in elevazione	
	2	0.50	S3-S4	CEM HV	C32/40	XC4	25	340	- Boggoli e pulvini	
	2	0.50	S3-S4	CEM HV	C32/40	XC4	25	340	- Strutture in c.a. in elevazione	
	2	0.50	S3-S4	CEM HV	C32/40	XC4	25	340	- Sottopile di fondazione	
	2	0.50	S3-S4	CEM HV	C32/40	XC4	25	340	- Fondazioni ornate	
H	1	0.60	S4-S5	CEM HV	C25/30	XC2	32	300	- Pali (di paratia o opere di sostegno) e relativi corredi di collegamento gettati in opera	
	2	0.60	S4-S5	CEM HV	C25/30	XC2	32	300	- Pali di fondazione gettati in opera	
I	-	-	-	CEM HV	C12/15	XB	-	-	- Magone di riempimento e livellamento	

MISCELE CEMENTITIE DI INIEZIONE PER MICROPAI A CARATTERE PROVVISORIO - Classe di resistenza minima C25/30										
ACCIAIO										
Tipologia	Tensione caratteristica di snervamento f_{yk} (N/mm²)	Tensione caratteristica di rottura f_{tk} (N/mm²)	Rottura/Snervamento	Campi di Impiego						
B450C	≥ 450	≥ 540	$1.15 \le f_{tk}/f_{yk}$	Acciaio in barre per c.a. e reti elettrosaldate						
Armeria stabilizzata	$f_{yk} \ge 1670$	$f_{tk} \ge 1860$	≤ 1.30	Trefoli da 0.6" per travi e travetti						
S355	≥ 355	≥ 510	-	Profili per strutture micropali conformi alla norma UNI EN 10210 e 10219						
S355	≥ 355	≥ 510	-	Acciaio per opere in carpenteria metallica						

PRESCRIZIONI	
COPRIFERRO NOMINALE NETTO	
- PALI DI FONDAZIONE E PER PARATE	s=60 mm
- CORRILI DI COLLEGAMENTO PARATE	s=40 mm
- SOLETTE DI FONDAZIONE	s=40 mm
- OPERE IN ELEVAZIONE (PILE, SPALLE, BAGGOLI, PULVINO)	s=50 mm (*)
- SOLETTE DA PONTE - ESTRADOSSO	s=35 mm
- SOLETTE DA PONTE - INTRADOSSO (GETTO SU PREDALLE)	s=20 mm
- IMPALCATI IN C.A.P. - CAVI PRE-TESI	s=50 mm
- VELLETE	s=30 mm
- PREDALLE SENZA FUNZIONI STRUTTURALI	s=20 mm

(*) CONDIZIONI AMBIENTALI AGGRESSIVE

TABELLA INCIDENZE	
CORROSIONE	80 kg/m³

COMMITTENTE: **RFI** RETE FERROVIARIA ITALIANA
GRUPPO FERROVIE DELLO STATO ITALIANE
DIREZIONE INVESTIMENTI
DIREZIONE PROGRAMMI INVESTIMENTI
DIRETTRICE SUD - PROGETTO ADRIATICA

DIREZIONE LAVORI:

APPALTATORE: **compat**, **ADAGOSTINO** COSTRUZIONI INGENIERI

MANDATARIA: **VIA** MANDANTI: **HYpro**, **HUB**, **VIOTOP**

PROGETTO ESECUTIVO

LINEA PESCARA - BARI
RADDOPPIO DELLA TRATTA FERROVIARIA TERMOLI - LESINA
LOTTO 1: RIPALTA - LESINA

VIADOTTO RIPALTA
SCALE ACCESSO DA TERRA AI PULVINO - CARPENTERIA E PARTICOLARI COSTRUTTIVI

APPALTATORE: **PROGETTAZIONE:** **SCALA:** VARIE

COMMESSA	LOTTO	FASE	ENTE	TIPO DOC.	OPERADISCIPLINA	PROGR.	REV.
L107	01	E	ZZ	BZ	V10100	002	C

Rev.	Descrizione	Stato	Data	Verificato	Data	Approvato	Data	Autografo Data
A	Disegnata definitiva	Fine (VA)	11/10/2021	Starnacco (VA)	11/10/2021	Piazza (VA)	11/10/2021	T. Piazza 11/10/2021
B	Regolamento RIV v.0.01	Fine (VA)	Aprile 2022	Starnacco (VA)	Aprile 2022	Piazza (VA)	Aprile 2022	
C	Regolamento RIV v.0.00000105	Fine (VA)	Giugno 2022	Starnacco (VA)	Giugno 2022	Piazza (VA)	Giugno 2022	

File: L10701E2ZB2V10100002C.DWG