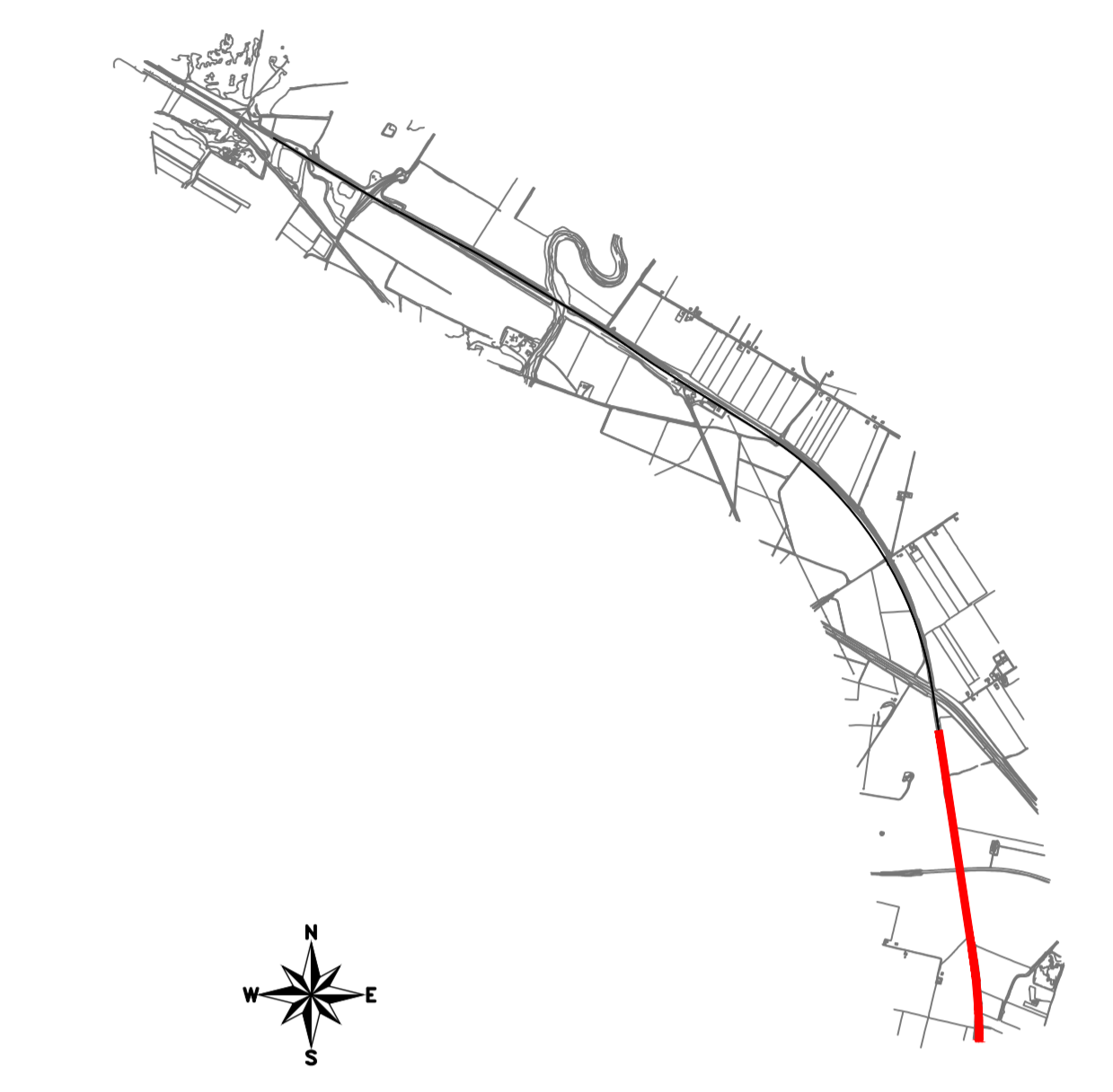
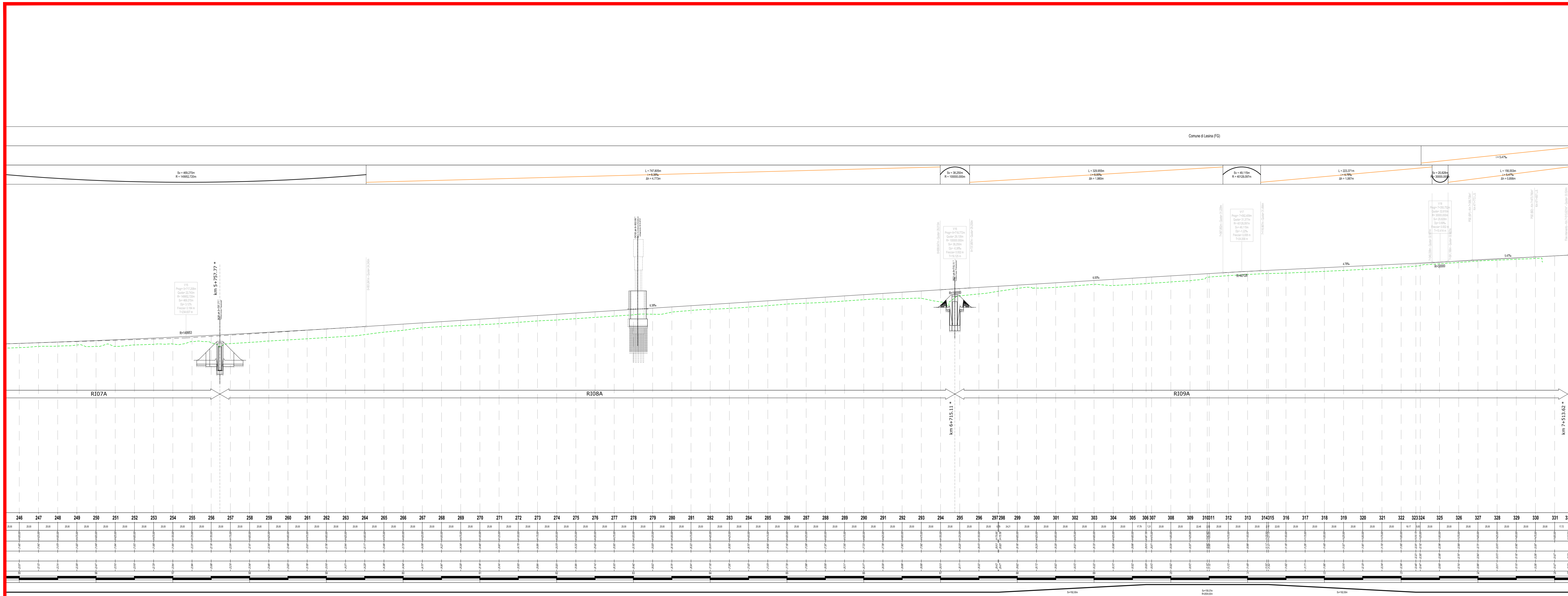


Profilo longitudinale di progetto binario dispari - Tav. 4 di 4

Scala 1:2000/1:200

K-PLAN



NB: Le progressive indicate nel profilo lato mare (BD) con \* sono relative al tracciato principale lato monte (BP). In particolare, i manufatti sono quindi rappresentati sia nel profilo lato monte che in quello lato mare con le stesse progressive di riferimento (lato monte).

COMMITTENTE:  
**RFI**  
 RETE FERROVIARIA ITALIANA  
 GRUPPO FERROVIE DELLO STATO ITALIANE  
 DIREZIONE INVESTIMENTI  
 DIREZIONE PROGRAMMI INVESTIMENTI  
 DIRETTRICE SUD - PROGETTO ADRIATICA

DIREZIONE LAVORI:  
**ITALFERR**  
 GRUPPO FERROVIE DELLO STATO ITALIANE

APPALTATORE:  
**compat**    **AD AGOSTINO**    **SIRPA**  
 COSTRUZIONI    GENERALI

PROGETTAZIONE:  
 MANDATARIA: **VIA**  
 MANDANTI: **pro HUB**    **VIOTOP**    **SPIN**

**PROGETTO ESECUTIVO**  
**LINEA PESCARA - BARI**  
**RADDOPPIO DELLA TRATTA FERROVIARIA TERMOLI - LESINA**  
**LOTTO 1: RIPALTA - LESINA**

ELABORATI LINEE  
 Profilo longitudinale di progetto binario dispari - Tav. 4 di 4

APPALTATORE DIRETTORE TECNICO CORATZESCA s.p.a. Il Direttore di Progetto (ing. Giampaolo Coratzi)	PROGETTAZIONE DIRETTORE DELLA PROGETTAZIONE CORATZESCA s.p.a. Il Direttore di Progetto (ing. Giampaolo Coratzi)	SCALA: 1:2000/1:200						
COMMESSA/LOTTO	FASE	ENTE	TIPO DOC.	OPERA/DISCIPLINA	PROGR.	REV.		
L107	01	E	ZZ	FG	IF0001	004 B		
Revis.	Descrizione	Redatto	Data	Verificato	Data	Approvato	Data	Autorizzato Data
A	Emisione Esecutio	A. Perri	Ottobre 2021	D. Mendicino	Ottobre 2021	M. Cingolani	Ottobre 2021	1. Prima Aprile 2022
B	Revisione RFI	M. Coratzi	Aprile 2022	D. Mendicino	Aprile 2022	M. Cingolani	Aprile 2022	1. Prima Aprile 2022

File: L10701EZZF06F0001004B.DWG      n. Elab.: