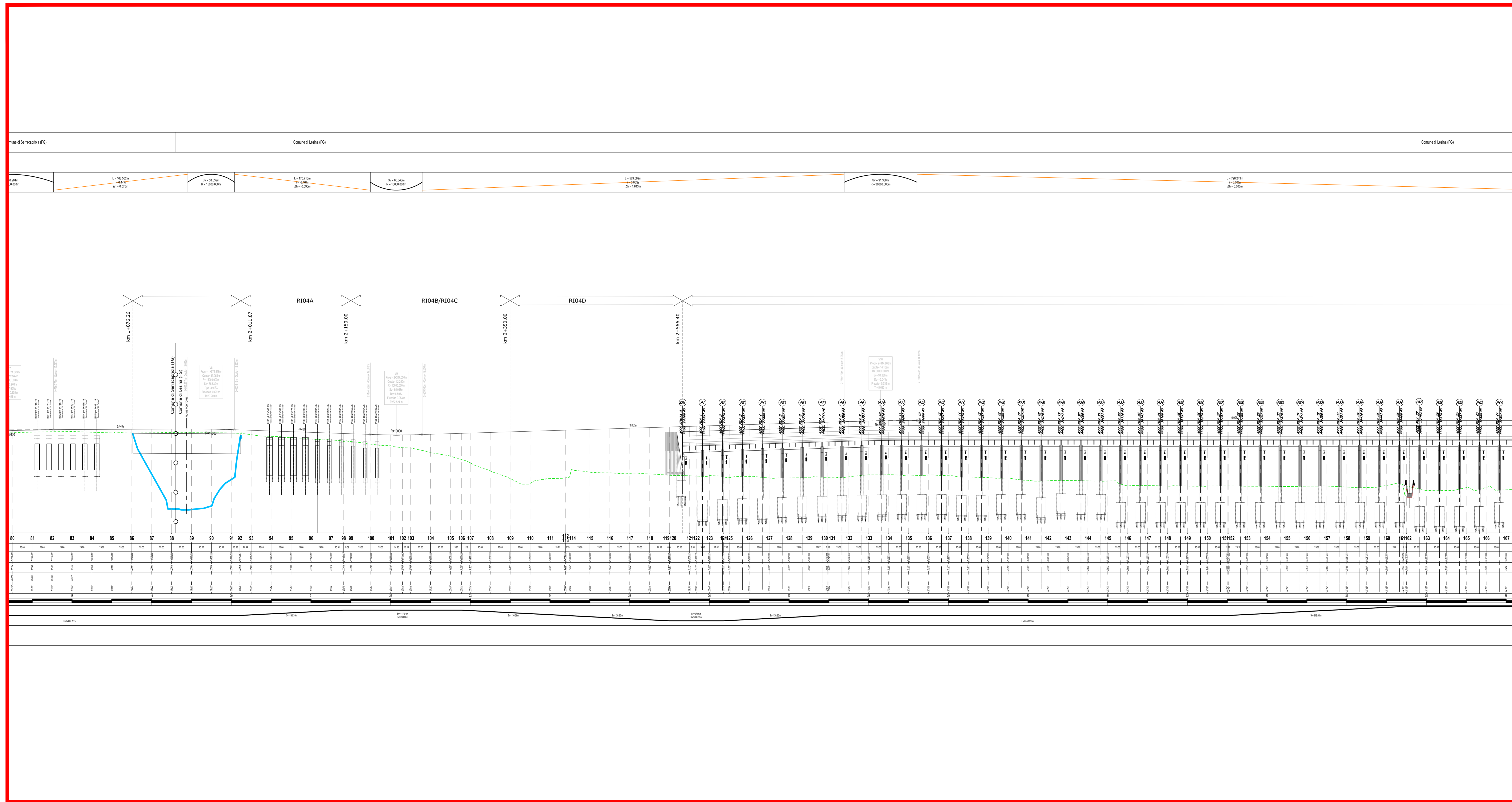
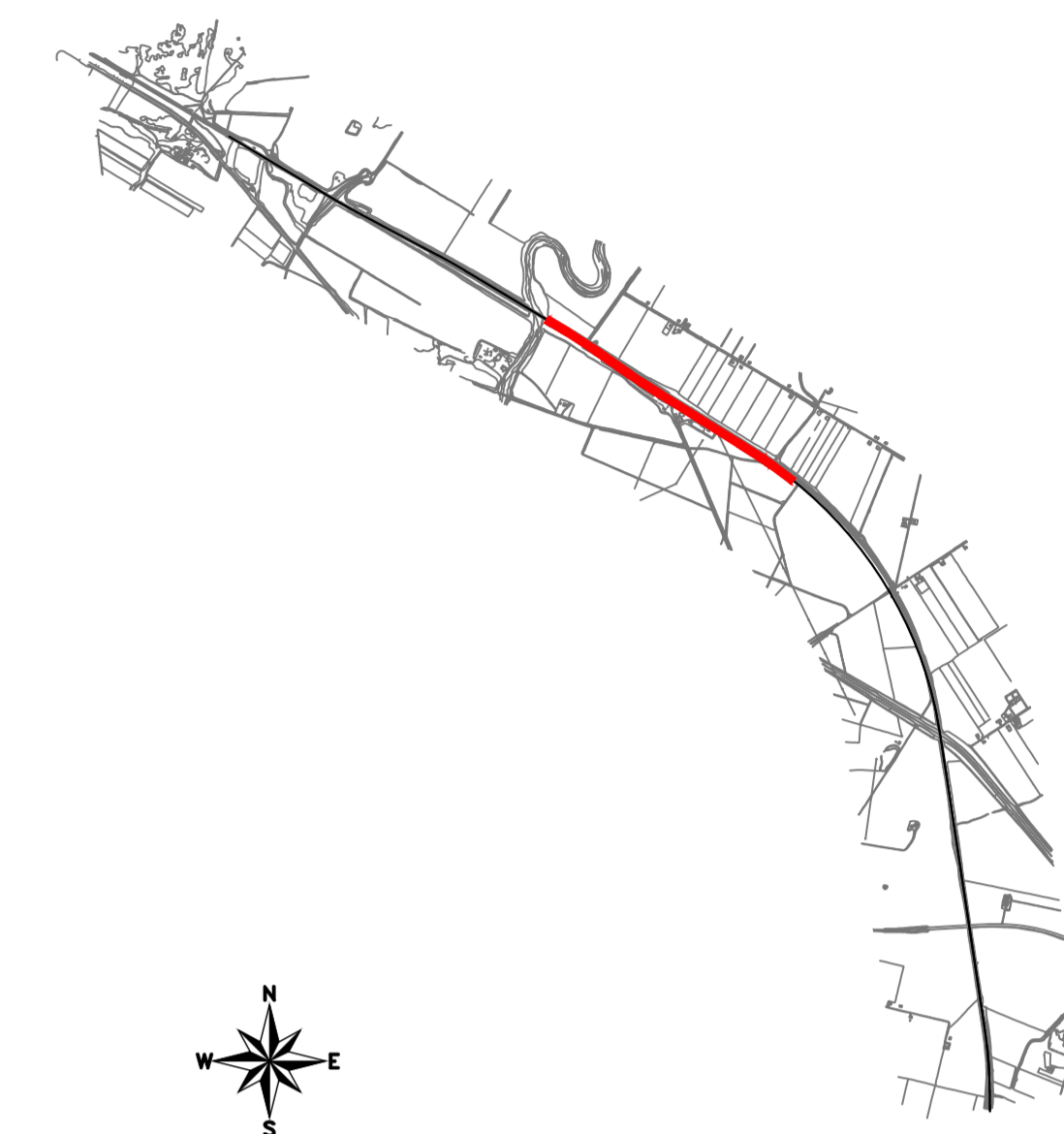


Profilo longitudinale di progetto binario pari - Tav. 2 di 4

Scala 1:2000/1:200



K-PLAN



COMMITTENTE:  
**RFI**  
 RETE FERROVIARIA ITALIANA  
 GRUPPO FERROVIE DELLO STATO ITALIANE  
 DIREZIONE INVESTIMENTI  
 DIREZIONE PROGRAMMI INVESTIMENTI  
 DIRETTRICE SUD - PROGETTO ADRIATICA

DIREZIONE LAVORI:  
**ITALFERR**  
 GRUPPO FERROVIE DELLO STATO ITALIANE

APPALTATORE:  
**conpat** MANDATARIA  
**AD AGOSTINO COSTRUZIONI GENERALI** MANDANTI  
**S.I.F.E.L.**

PROGETTAZIONE:  
**via** MANDATARIA  
**HYpro** MANDANTI  
**HUB**  
**VIOTOP**

**PROGETTO ESECUTIVO**  
**LINEA PESCARA - BARI**  
**RADDOPPIO DELLA TRATTA FERROVIARIA TERMOLI - LESINA**  
**LOTTO 1: RIPALTA - LESINA**

ELABORATI LINEE  
 Profilo longitudinale di progetto binario pari - Tav. 2 di 4

APPALTATORE DIRETTORE TECNICO <b>CONPAT</b> S.p.A. Il Direttore Tecnico	PROGETTAZIONE DIRETTORE DELLA PROGETTAZIONE Ing. T. PIERI S.I.F.E.L. S.p.A. Il Direttore Tecnico	SCALA: 1:2000/200
--	--	----------------------

COMMESSA/LOTTO	FASE	ENTE	TIPO DOC.	OPERADISCIPLINA	PROGR.	REV.
LI07	01	E	ZZ	F6	IF0001	006 B

Revis.	Descrizione	Redatto	Data	Verificato	Data	Approvato	Data	Autorizzato Data
A	Emissione Esecutiva	A. Pirelli	Ottobre 2021	D. Mendicino	Ottobre 2021	M. Crispino	Ottobre 2021	T. Pirelli Aprile 2022
B	Revisione RST	M. Corbelli	Aprile 2022	D. Mendicino	Aprile 2022	M. Crispino	Aprile 2022	