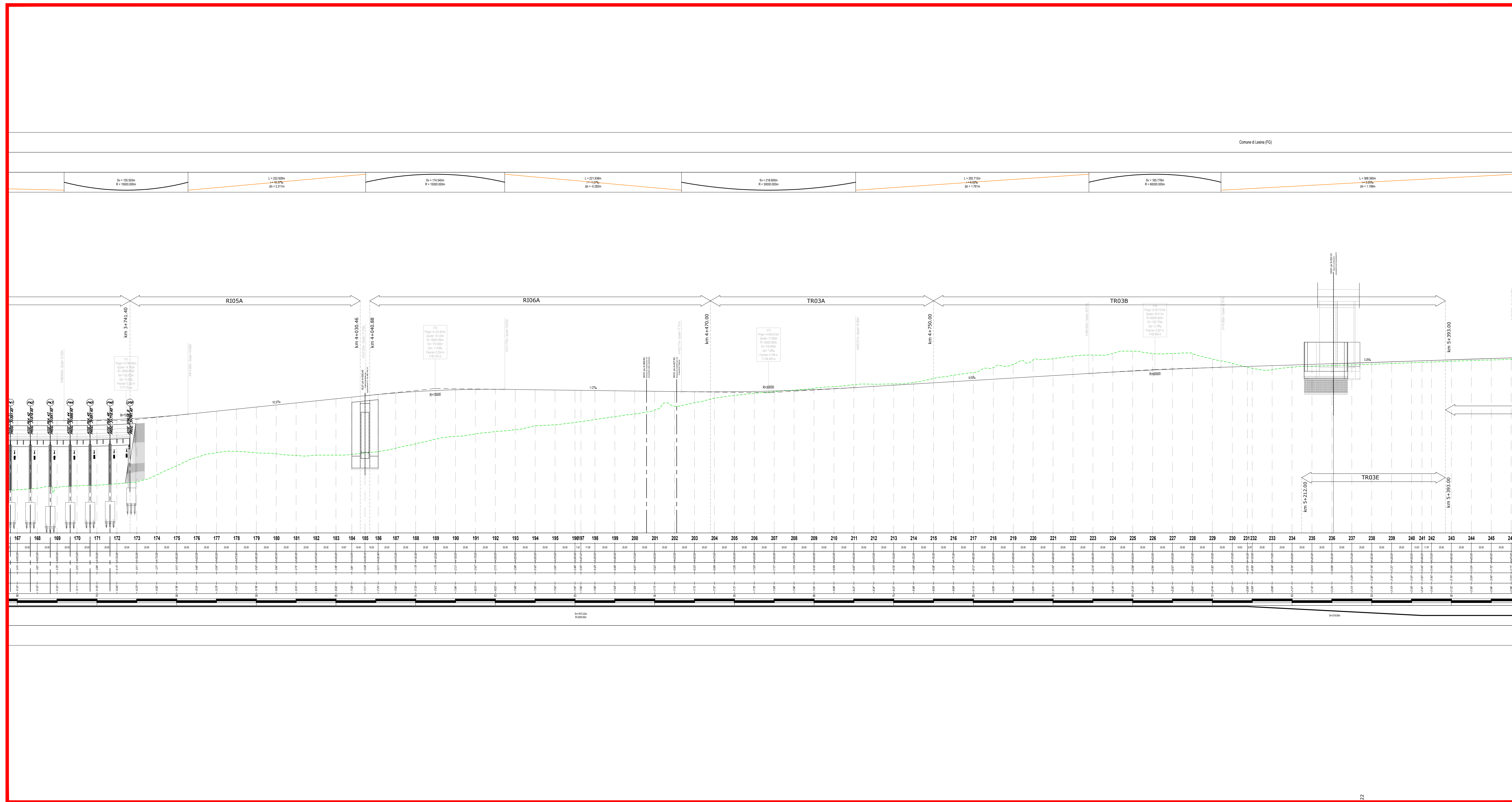
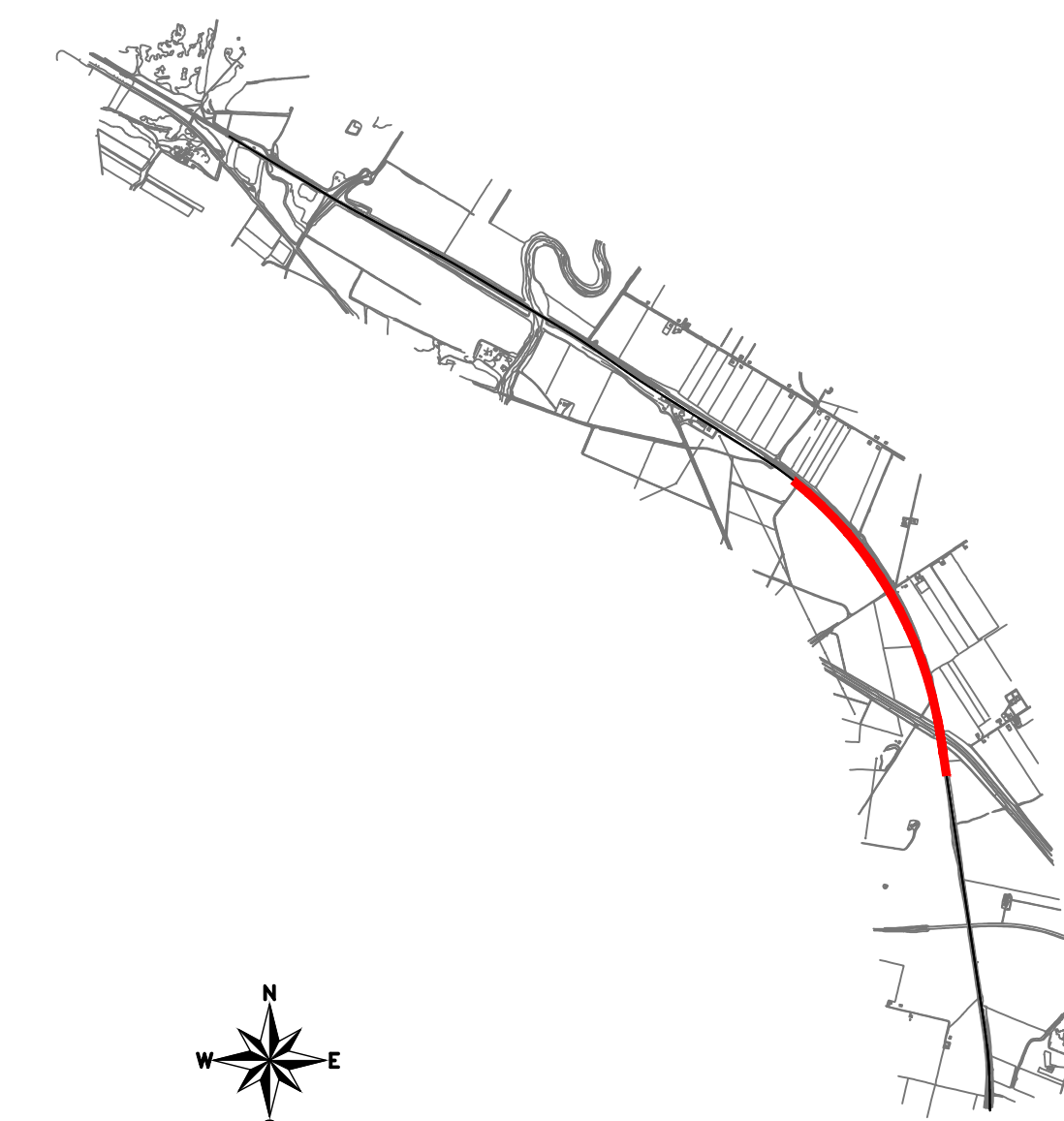


Profilo longitudinale di progetto binario pari - Tav. 3 di 4

Scala 1:2000/1:200



K-PLAN



COMMITTENTE: **RFI** RETE FERROVIARIA ITALIANA GRUPPO FERROVIE DELLO STATO ITALIANE  
 DIREZIONE INVESTIMENTI  
 DIREZIONE PROGRAMMI INVESTIMENTI  
 DIRETTRICE SUD - PROGETTO ADRIATICA

DIREZIONE LAVORI:

APPALTATORE: **conpat** MANDATARIA **AD AGOSTINO COSTRUZIONI GENERALI** MANDANTI **S.I.F.E.**

PROGETTAZIONE: **via** MANDATARIA **HYpro** MANDANTI **HUB** **VIOTOP**

**PROGETTO ESECUTIVO**  
**LINEA PESCARA - BARI**  
**RADDOPPIO DELLA TRATTA FERROVIARIA TERMOLI - LESINA**  
**LOTTO 1: RIPALTA - LESINA**

ELABORATI LINEE  
 Profilo longitudinale di progetto binario pari - Tav. 3 di 4

APPALTATORE	PROGETTAZIONE	SCALA:
<b>conpat</b> DIRETTORE TECNICO Il Direttore Tecnico	<b>via</b> DIRETTORE DELLA PROIEZIONE Il Direttore Tecnico	1:2000/200

COMMESSA	LOTTO	FASE	ENTE	TIPO DOC.	OPERAZIONE	DISCIPLINA	PROGR.	REV.
LI07	01	E	ZZ	F6	IF0001	007	B	

Revis.	Descrizione	Redatto	Data	Verificato	Data	Approvato	Data	Autorizzato Data
A	Emissione Definitiva	A. Pavesi	Ottobre 2021	D. Mendicino	Ottobre 2021	M. Crispino	Ottobre 2021	T. Pirella Aprile 2022
B	Revisione RdV	M. Corbelli	Aprile 2022	D. Mendicino	Aprile 2022	M. Crispino	Aprile 2022	

File: LI0701EZZF6IF0001007B.DWG n. Elab.: