

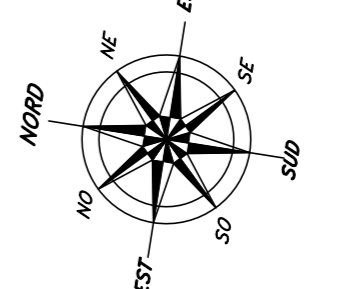
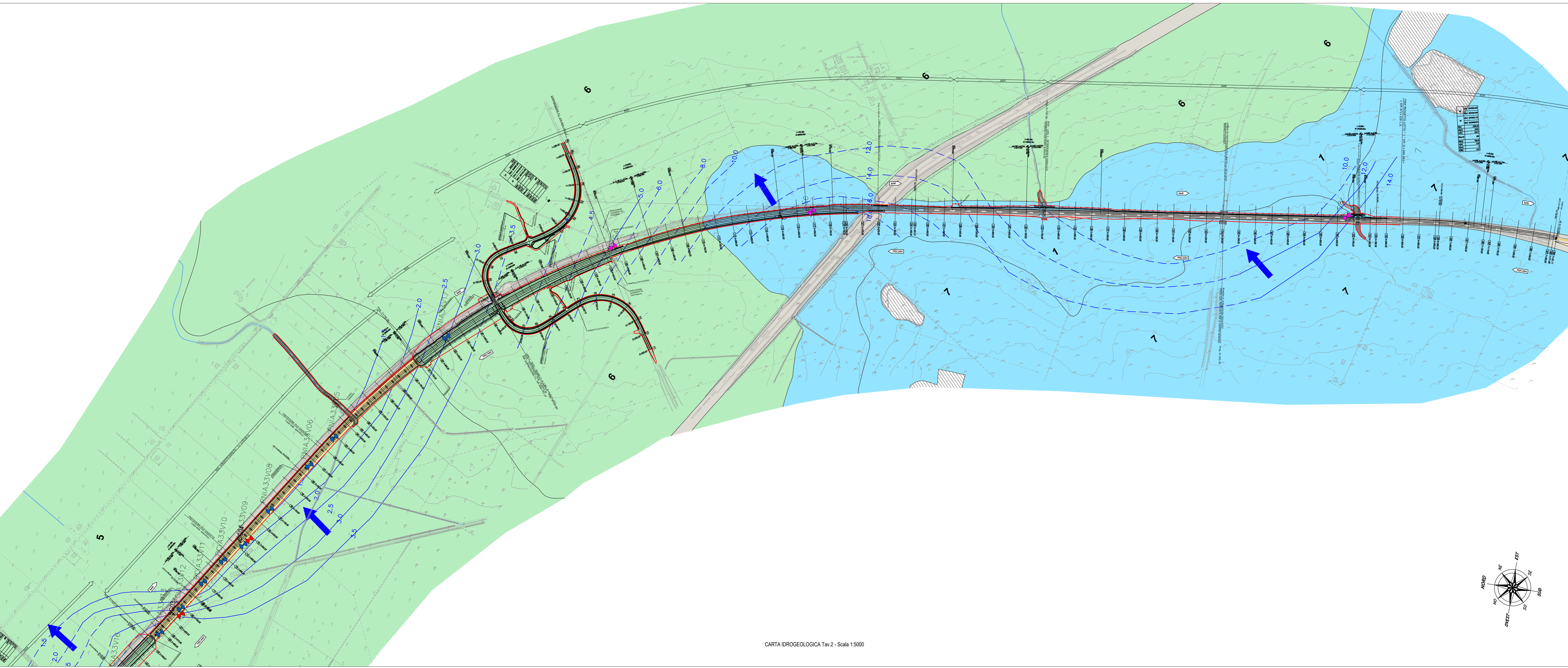
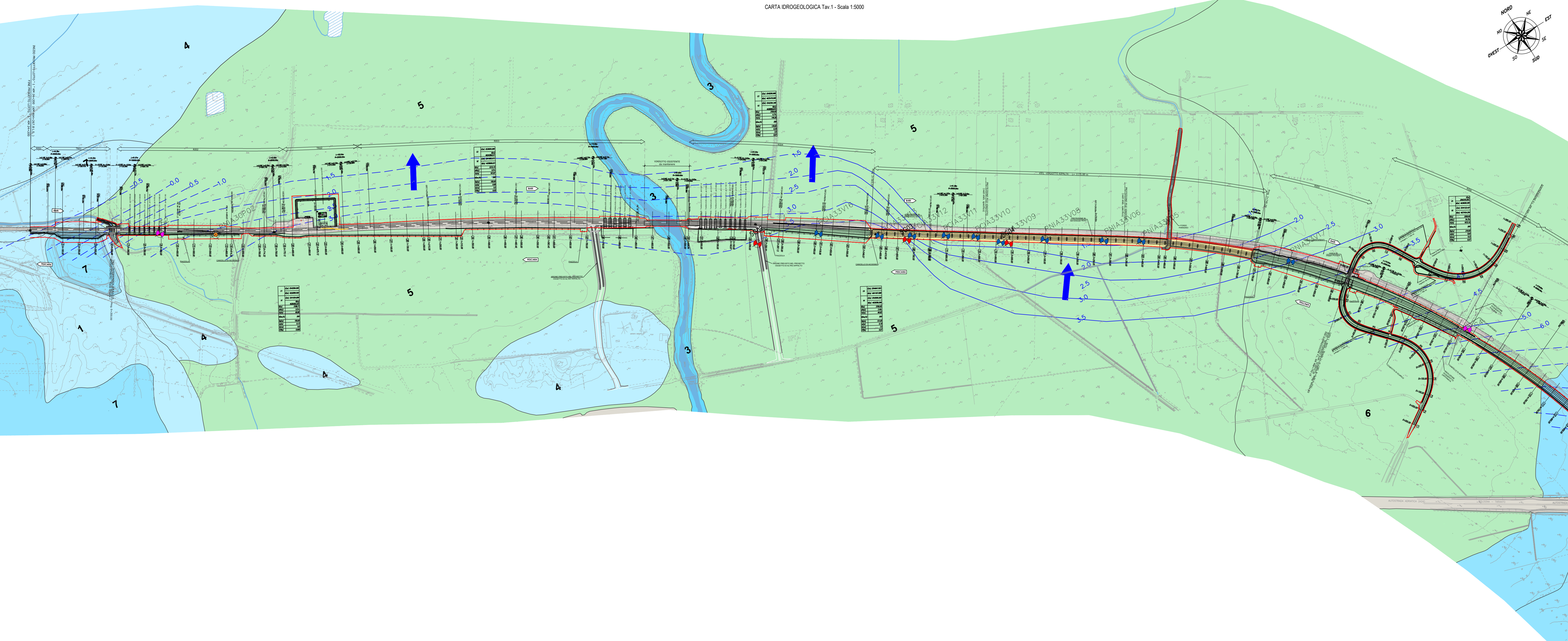
UNITÀ IDROGEOLOGICA Descrizione	TIPO DI PERMEABILITÀ		GRADO DI PERMEABILITÀ [m/s]		
	Impermeabile	Caratterizzata	Bassa	Medio	Alta
Depositi eluvio-colluviali (1) Liti sabbiose e sabbie limose, con locali ghiaie eterometriche, argille limose e limi argillosi a struttura indistinta, con locali passaggi di sabbie e sabbie ghiaiose. Depositi di versante e di abbondono del substrato, localmente associati a sedimenti antropici e alluvionali.					
Depositi alluvionali attuali (3) Sabbie e sabbie limose, a stratificazione indistinta o incrociata, con locali ghiaie eterometriche, e sporadiche intercalazioni di argille limose. Depositi di canale fluviale e argille.					
Depositi costieri recenti (4) Ghiaie poligeniche ed eterometriche, con matrici sabbiose e sabbioso-limose da scarsa ad abbondante, sabbie e sabbie limose, con locali ghiaie eterometriche. Depositi di spiaggia, cordone litoraneo e duna. Argille, argille limose e argille sabbiose, spesso ricche di sostanza organica, con locali intercalazioni di limi, limi argillosi e limi sabbiosi. Depositi di palude salmastro e vegetale.					
Depositi alluvionali recenti (5) Ghiaie poligeniche ed eterometriche, con matrici sabbiose e sabbioso-limose da scarsa ad abbondante, sabbie e sabbie limose, con locali ghiaie eterometriche. Depositi di canale fluviale, argine e conche alluvionali. Argille limose e limi argillosi, con locali intercalazioni di limi sabbiosi e sabbie limose, torbe e terreni organici, spesso associati a sedimenti limoso-sabbiosi e limoso-argillosi. Depositi di piana inondabile, lago di meandro e canale in fase di abbandono.					
Depositi alluvionali terrazzati (6) Ghiaie poligeniche ed eterometriche, con abbondante matrici sabbiose e sabbioso-limose, sabbie e sabbie limose, con locali ghiaie eterometriche, da sub-ambiente ad ambiente in corrispondenza dei terrazzi morfologici più elevati. Depositi di canale fluviale, argine e conche alluvionali. Argille limose e limi argillosi, con locali intercalazioni di limi sabbiosi e sabbie limose. Depositi di piana inondabile, lago di meandro e canale in fase di abbandono.					
Conglomerati di Campomarino (7) Conglomerati calcarei ed eterometrici, ad elementi prevalentemente arenacei e calcareo-marnosi, con matrici sabbiose e sabbioso-limose, da scarsa ad abbondante. Localmente si riscontrano livelli di argille limose di colore scuro e intercalazioni medio-fini di sabbie grossolane. Depositi di ambiente fluvio-deltaico e di spiaggia.					

Simbologia

- Conso d'acqua o canale
- Specchio d'acqua
- Isotracce desunte da livelli di falda da monitoraggio piezometrico (2.5, 2.0)
- Isotracce desunte da livelli di falda interpretati (2.5)
- Direzione di flusso della falda
- Limite tra unità idrogeologiche
- Riparto antropico
- Cava
- Tracciato di progetto

Simbologia indagini

- Sondaggio a carotaggio continuo attrezzato con piezometro
- Sondaggio a distruzione di nucleo attrezzato con piezometro
- Indagini geognostiche progressive
 - Campagna Indagini 2009
 - Campagna Indagini 2010
 - Campagna Indagini 2016
- Indagini geognostiche PE
 - Campagna Indagini 2021/2022



COMMITTENTE:
RFI RETE FERROVIARIA ITALIANA
 GRUPPO FERROVIE DELLO STATO ITALIANE
 DIREZIONE INVESTIMENTI
 DIREZIONE PROGRAMMI INVESTIMENTI
 DIRETTRICE SUD - PROGETTO ADRIATICA

DIREZIONE LAVORI:
ITALFERR
 GRUPPO FERROVIE DELLO STATO ITALIANE

APPALTATORE:
COMPAT **ADAGOSTINO** **CONSTRUTTORE** **MANDATARIA**

PROGETTAZIONE: MANDATARIA **VIA** MANDATARIA **HYPRO** **HUB** MANDANTIS **VIOTOP**

PROGETTO ESECUTIVO
LINEA PESCARA - BARI
RADDOPPIO DELLA TRATTA FERROVIARIA TERMOLI - LESINA
LOTTO 1: RIPALTA - LESINA

GEOLOGIA
 CARTA IDROGEOLOGICA

APPALTATORE COMPAT Il Direttore Tecnico (Ing. Giuglielmo Babini)	PROGETTAZIONE VIOTOP Il Direttore Tecnico (Ing. Giuglielmo Babini)	SCALA: 1:5000
--	--	------------------

Revis.	Descrizione	Redatto	Data	Verificato	Data	Approvato	Data	Autorizzato Data
A	Disegno Esecutivo	D. Fabbricatore	Aprile 2021	C. Leonetti	Aprile 2021	G. Caracciolo	Aprile 2021	1 Aprile 2022
B	Revisione HDV	D. Fabbricatore	Aprile 2022	C. Leonetti	Aprile 2022	G. Caracciolo	Aprile 2022	

File: GE00U0701EZZSGE000201B.DWG n. Elab.: _____