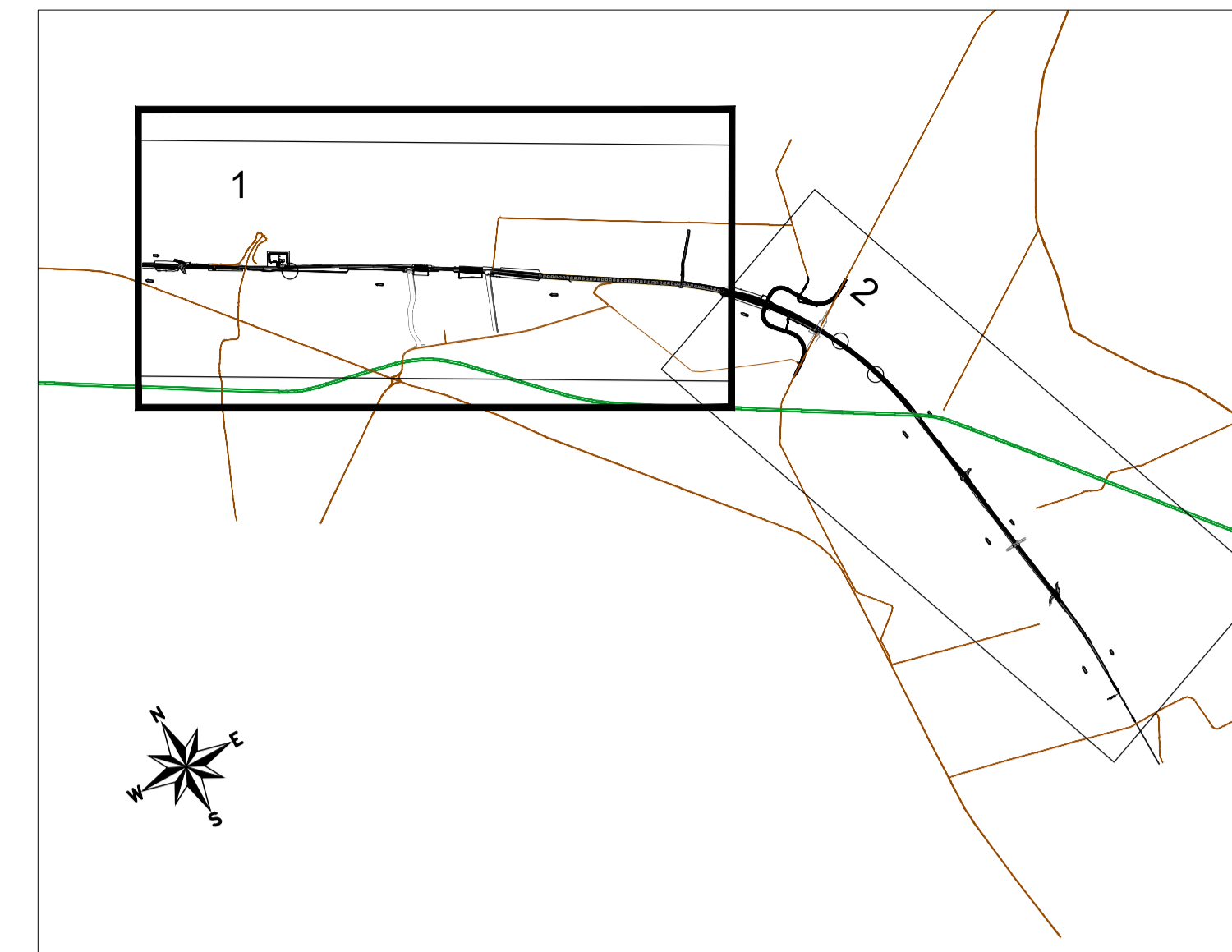
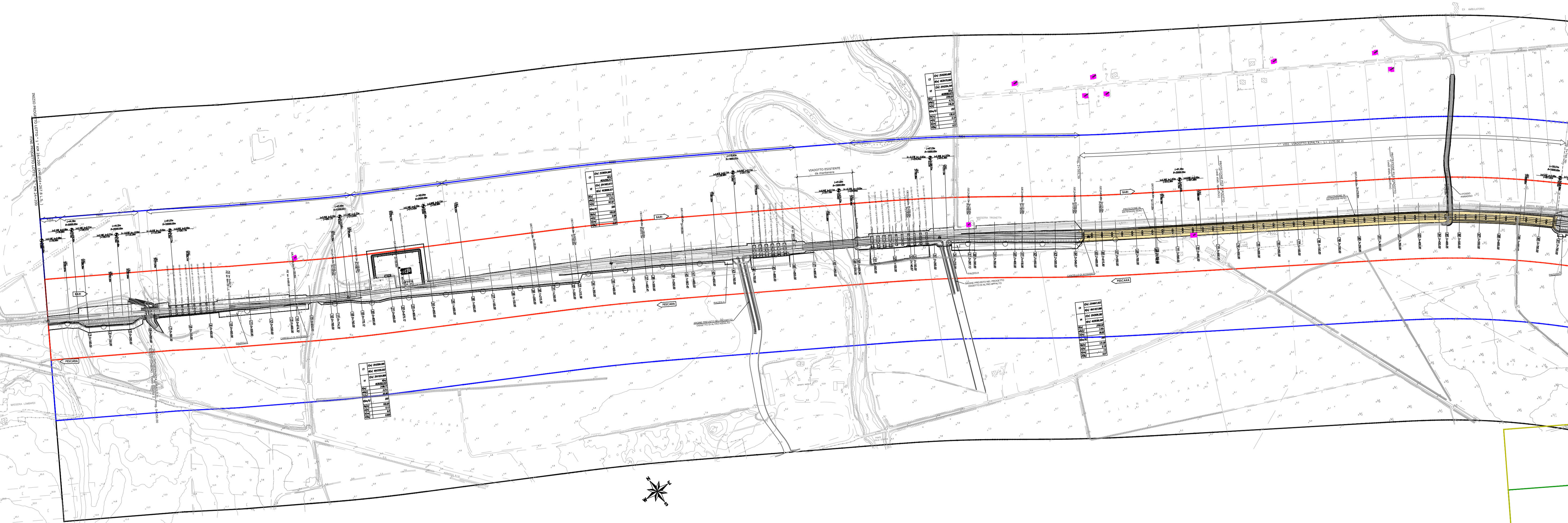


KEY-PLAN



LEGENDA

- Recettore residenziale
- Recettore Agricolo/Deposito
- Tracciato di progetto
- Fascia di pertinenza acustica B
- Area di studio (500 m)
- Fascia di pertinenza acustica A
- Autostrada A14
- Fascia di pertinenza acustica A (Autostrada A14)
- Fascia di pertinenza acustica B (Autostrada A14)



ID_recettore	N° Piani	Destinazione d'uso	ID_recettore	N° Piani	Destinazione d'uso
N3	1	Agricolo/Deposito	R16PE	1	Agricolo/Deposito
N14	1	Agricolo/Deposito	R17PE	1	Agricolo/Deposito
N17	1	Agricolo/Deposito	R18PE	1	Agricolo/Deposito
R02PE	1	Agricolo/Deposito	R19PE	1	Agricolo/Deposito
R03PE	1	Agricolo/Deposito	R20PE	1	Agricolo/Deposito
R04PE	1	Agricolo/Deposito	R21PE	1	Agricolo/Deposito
R05PE	1	Agricolo/Deposito	R25PE	1	Agricolo/Deposito
R06PE	1	Agricolo/Deposito	R26PE	1	Agricolo/Deposito
R07PE	1	Agricolo/Deposito	R27PE	1	Agricolo/Deposito
R08PE	1	Agricolo/Deposito	R28PE	1	Agricolo/Deposito
R09PE	1	Residenziale	R90-91-92	1	Agricolo/Deposito
R10PE	1	Residenziale	R93-94-95	1	Agricolo/Deposito
R11PE	1	Agricolo/Deposito	R98-99	1	Agricolo/Deposito
R12PE	1	Agricolo/Deposito	R99-97	1	Agricolo/Deposito
R14PE	1	Agricolo/Deposito	R100-101-102	2	Agricolo/Deposito
R15PE	1	Agricolo/Deposito	R103-104-105	2	Agricolo/Deposito

COMMITTENTE: **RFI** RETE FERROVIARIA ITALIANA GRUPPO FERROVIE DELLO STATO ITALIANE
 DIREZIONE INVESTIMENTI DIREZIONE PROGRAMMI INVESTIMENTI DIRETTRICE SUD - PROGETTO ADRIATICA

DIREZIONE LAVORI: **ITALFERR** GRUPPO FERROVIE DELLO STATO ITALIANE

APPALTATORE: **conpat** **AD AGOSTINO** **S.T.R.**
 MANDATARIA MANDANTI

PROGETTAZIONE: MANDATARIA **VIA** MANDANTI **HYpro HUB** **VIOTOP** **FFCC**

PROGETTO ESECUTIVO

LINEA PESCARA - BARI
RADDOPPIO DELLA TRATTA FERROVIARIA TERMOLI - LESINA
LOTTO 1: RIPALTA - LESINA

PROGETTO ACUSTICO E BARRIERE ANTIRUMORE
 Rumore: Planimetria di censimento dei recettori (1/2)

APPALTATORE: **CONPAT S.p.A.** Il Direttore Tecnico (Ing. Giuglielmo Babini)
 PROGETTAZIONE: **ING. GIUGLIELMO BABINI** PROFESSIONALE
 SCALA: 1:5000

COMMESSA LOTTO FASE ENTE TIPO DOC. OPERA/DISCIPLINA Progr. REV.

LI07 01 E 22 N5 IM000X 001 C

Revis.	Descrizione	Redatto	Data	Verificato	Data	Approvato	Data	Autorizzato Data
A	Emissione	G. Pettinato	Nov. 2021	V. Secreti	Nov. 2021	A. Grigolo	Nov. 2021	T. Piasa Gennaio 2022
B	Revisione RDV	G. Pettinato	Apr. 2022	V. Secreti	Apr. 2022	A. Grigolo	Apr. 2022	
C	Revisione RDV	G. Pettinato	Giugno 2022	V. Secreti	Giugno 2022	A. Grigolo	Giugno 2022	

File: LI0701EZZN5IM000X001C.DWG n. Elab.: