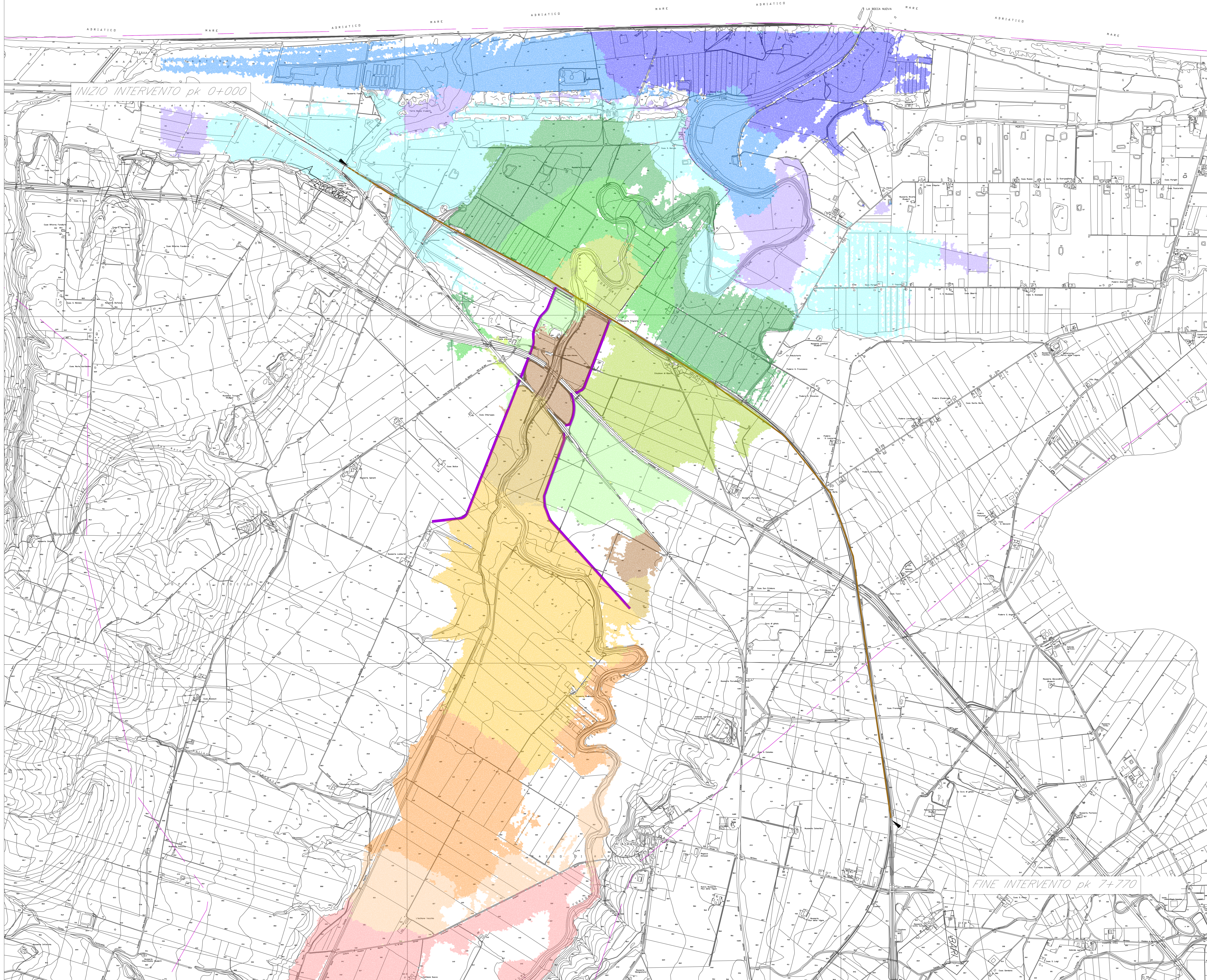


Quote sul livello del mare (m)

- 0.0 - 1.0
- 1.0 - 2.0
- 2.0 - 3.0
- 3.0 - 4.0
- 4.0 - 5.0
- 5.0 - 6.0
- 6.0 - 7.0
- 7.0 - 8.0
- 8.0 - 9.0
- 9.0 - 10.0
- 10.0 - 11.0
- 11.0 - 12.0
- 12.0 - 13.0
- 13.0 - 14.0
- 14.0 - 15.0
- 15.0 - 16.0
- 16.0 - 17.0
- 17.0 - 18.0
- 18.0 - 19.0
- 19.0 - 20.0
- 20.0 - 25.0
- 25.0 - 33.0
- Asse tracciato
- Confine del modello bidimensionale

Argini previsti negli "Interventi prioritari finalizzati all'aumento delle condizioni di sicurezza idraulica del corso d'acqua lungo l'asta principale del Fiume Fortore sotto alla diga di Occhito" - "Primo Lotto" - comuni di Lesina e Serracapriola - (opere oggetto di differente appalto - Regione Puglia).



COMMITTENTE:
RFI
 RETE FERROVIARIA ITALIANA
 GRUPPO FERROVIE DELLO STATO ITALIANE
 DIREZIONE INVESTIMENTI
 DIREZIONE PROGRAMMI INVESTIMENTI
 DIRETTRICE SUD - PROGETTO ADRIATICA

DIREZIONE LAVORI:
ITALFERR
 GRUPPO FERROVIE DELLO STATO ITALIANE

APPALTATORE:
compat **ADAGOSTINO** **SIP**
 COSTRUZIONI SERRAVALLE

MANDATARIA: **Via** MANDANTI: **pro HUB** **MIOTOP**

PROGETTO ESECUTIVO
LINEA PESCARA - BARI
RADDOPPIO DELLA TRATTA FERROVIARIA TERMOLI - LESINA
LOTTO 1: RIPALTA - LESINA

PLANIMETRIA AREE DI ESONDAZIONE ANTE OPERAM
 LIVELLI IDRICI MASSIMI T=30 anni

APPALTATORE: COMPAT S.p.A. Il Direttore Tecnico (Ing. Giuglielmo Babin)	PROGETTAZIONE: ADAGOSTINO Ing. Giuglielmo Babin	SCALA: 1:10'000
COMMESSA/LOTTO: 1107 01	FASE: P4	ENTE: ADRIATICA
PROG.:	REV.:	
1107 01	01	
02	02	
03	03	
04	04	
05	05	
06	06	
07	07	
08	08	
09	09	
10	10	
11	11	
12	12	
13	13	
14	14	
15	15	
16	16	
17	17	
18	18	
19	19	
20	20	
21	21	
22	22	
23	23	
24	24	
25	25	
26	26	
27	27	
28	28	
29	29	
30	30	
31	31	
32	32	
33	33	
34	34	
35	35	
36	36	
37	37	
38	38	
39	39	
40	40	
41	41	
42	42	
43	43	
44	44	
45	45	
46	46	
47	47	
48	48	
49	49	
50	50	
51	51	
52	52	
53	53	
54	54	
55	55	
56	56	
57	57	
58	58	
59	59	
60	60	
61	61	
62	62	
63	63	
64	64	
65	65	
66	66	
67	67	
68	68	
69	69	
70	70	
71	71	
72	72	
73	73	
74	74	
75	75	
76	76	
77	77	
78	78	
79	79	
80	80	
81	81	
82	82	
83	83	
84	84	
85	85	
86	86	
87	87	
88	88	
89	89	
90	90	
91	91	
92	92	
93	93	
94	94	
95	95	
96	96	
97	97	
98	98	
99	99	
100	100	