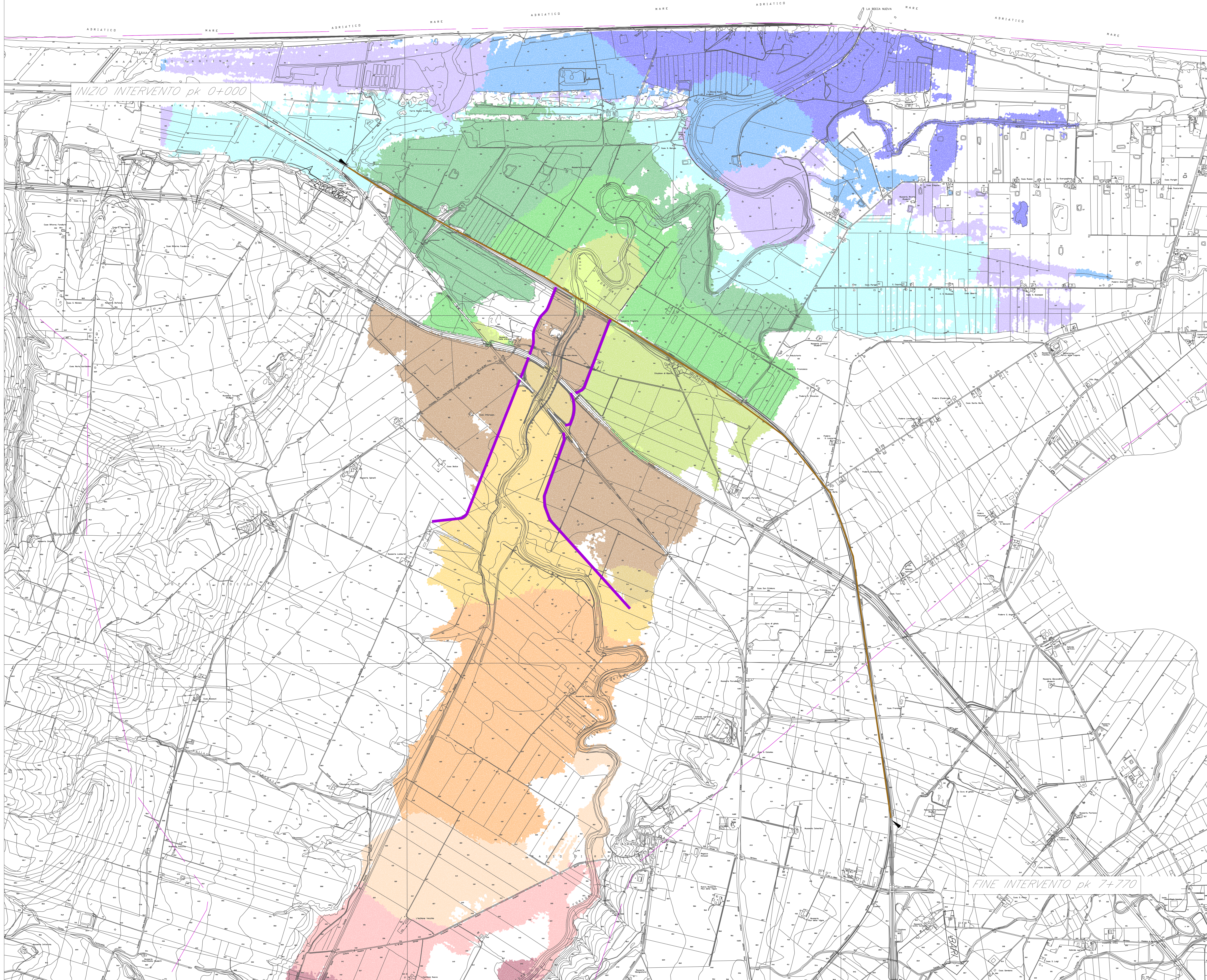


Quote sul livello del mare (m)

- 0.0 - 1.0
- 1.0 - 2.0
- 2.0 - 3.0
- 3.0 - 4.0
- 4.0 - 5.0
- 5.0 - 6.0
- 6.0 - 7.0
- 7.0 - 8.0
- 8.0 - 9.0
- 9.0 - 10.0
- 10.0 - 11.0
- 11.0 - 12.0
- 12.0 - 13.0
- 13.0 - 14.0
- 14.0 - 15.0
- 15.0 - 16.0
- 16.0 - 17.0
- 17.0 - 18.0
- 18.0 - 19.0
- 19.0 - 20.0
- 20.0 - 25.0
- 25.0 - 33.0
- Asse tracciato
- Confine del modello bidimensionale

Argini previsti negli "Interventi prioritari finalizzati all'aumento delle condizioni di sicurezza idraulica del corso d'acqua lungo l'asta principale del Fiume Fortore sotto alla diga di Occhito" - Primo Lotto" - comuni di Lesina e Serracapriola - (opere oggetto di differente appalto - Regione Puglia).



COMMITTENTE: **RFI**  
 RETE FERROVIARIA ITALIANA  
 GRUPPO FERROVIE DELLO STATO ITALIANE  
 DIREZIONE INVESTIMENTI  
 DIREZIONE PROGRAMMI INVESTIMENTI  
 DIRETTRICE SUD - PROGETTO ADRIATICA

DIREZIONE LAVORI: **ITALFERR**  
 GRUPPO FERROVIE DELLO STATO ITALIANE

APPALTATORE: **conpat** **ADAGOSTINO** **SIFP**  
 MANDATARIA MANDANTI

PROGETTAZIONE: **Via** **pro HUB** **IOTOP**  
 MANDATARIA MANDANTI

**PROGETTO ESECUTIVO**  
**LINEA PESCARA - BARI**  
**RADDOPPIO DELLA TRATTA FERROVIARIA TERMOLI - LESINA**  
**LOTTO 1: RIPALTA - LESINA**

PLANIMETRIA AREE DI ESONDAZIONE ANTE OPERAM  
 LIVELLI IDRICI MASSIMI T=200 anni

APPALTATORE: **conpat** **ADAGOSTINO** **SIFP**  
 Il Direttore Tecnico (Ing. Giuglielmo Babini)

PROGETTO ESECUTIVO (Ing. Giuglielmo Babini)

SCALA: 1:10'000

COMMESSA/LOTTO FASE ENTE: RFI DOC. OPERA DISCIPLINA: PROG. REV.:

1107 01 22 P4 I00002 003 A

Rev.	Descrizione	Redatto	Data	Verificato	Data	Approvato	Data	Autorizzato	Data
A	Elaborazione	Manfredi	Apr. 22	G. Cerano	Apr. 22	V. Serrati	Apr. 22	F. Pella	Apr. 22

File: L10701EZZP4ID0002003A.DWG n. Elab.: 427