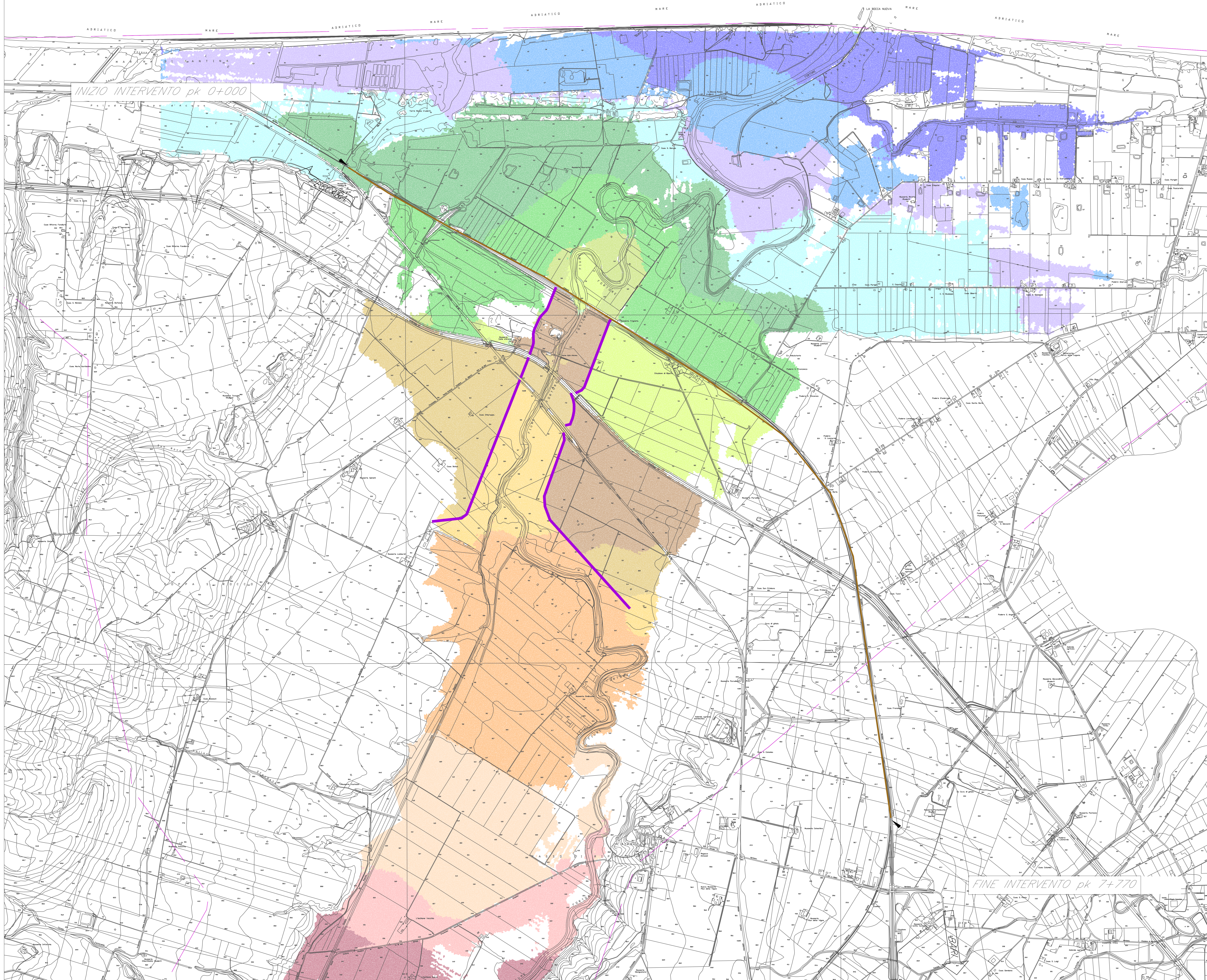


Quote sul livello del mare (m)

- 0.0 - 1.0
- 1.0 - 2.0
- 2.0 - 3.0
- 3.0 - 4.0
- 4.0 - 5.0
- 5.0 - 6.0
- 6.0 - 7.0
- 7.0 - 8.0
- 8.0 - 9.0
- 9.0 - 10.0
- 10.0 - 11.0
- 11.0 - 12.0
- 12.0 - 13.0
- 13.0 - 14.0
- 14.0 - 15.0
- 15.0 - 16.0
- 16.0 - 17.0
- 17.0 - 18.0
- 18.0 - 19.0
- 19.0 - 20.0
- 20.0 - 25.0
- 25.0 - 33.0
- Asse tracciato
- Confine del modello bidimensionale

Argini previsti negli "Interventi prioritari finalizzati all'aumento delle condizioni di sicurezza idraulica del corso d'acqua lungo l'asta principale del Fiume Fortore sotto alla diga di Occhito" - "Primo Lotto", comuni di Lesina e Serracapriola - (opere oggetto di differente appalto - Regione Puglia).



COMMITTENTE: 
RETE FERROVIARIA ITALIANA
 GRUPPO FERROVIE DELLO STATO ITALIANE
 DIREZIONE INVESTIMENTI
 DIREZIONE PROGRAMMI INVESTIMENTI
 DIRETTRICE SUD - PROGETTO ADRIATICA

DIREZIONE LAVORI: 
ITALFERR
 GRUPPO FERROVIE DELLO STATO ITALIANE

APPALTATORE:   
compat **ADAGOSTINO** **SIF**
 COSTRUZIONI SERRAVALLE

PROGETTAZIONE:    
 MANDATARIA: **Via** MANDANTI: **pro HUB MIOTOP**

PROGETTO ESECUTIVO
LINEA PESCARA - BARI
RADDOPPIO DELLA TRATTA FERROVIARIA TERMOLI - LESINA
LOTTO 1: RIPALTA - LESINA

PLANIMETRIA AREE DI ESONDAZIONE ANTE OPERAM
 LIVELLI IDRICI MASSIMI T=500 anni

APPALTATORE: 
COMPAL
 Il Direttore Tecnico
 (Ing. Giuglielmo Batini)

PROGETTAZIONE: 
GIUGLIELMO BATINI
 PROFESSIONISTA

SCALA: 1:10'000

COMMESSA/LOTTO FASE ENTE TIPO DOC. OPERA/DISCIPLINA PROGR. REV.

1107	01	02	02	P4	110002	005	A
------	----	----	----	----	--------	-----	---

Rev.	Descrizione	Redatto	Data	Verificato	Data	Approvato	Data	Autorizzato Data
A	Elaborazione	Manfredi	Apr. 22	V. Scari	Apr. 22	V. Scari	Apr. 22	1-Prelim. Apr. 22

File: L10701EZZP4ID0002005A.DWG n. Elab.: 429