

LEGENDA

INTERVENTO A (Inerbimento aree intercluse)	INTERVENTO C (Piantumazione essenze arboree)	Arbutus unedo, Corbezzolo	Populus alba, Pioppo bianco
INTERVENTO B (Piantumazione arbusti)	INTERVENTO D (Ricicatura paesistica aree frammentate)	Juniperus communis, Ginepro	Salix Alba, Salice bianco
INTERVENTO E (Trattamento cromatico opere in cls)	INTERVENTO F (Ripristino ambientale linea storica mediante inerbimento)	Pistacia lentiscus, lentisco	Salix purpurea, Salice rosso
		Rosmarinus officinalis, Rosmarino	
		Phyllirea latifolia, Ilatro	

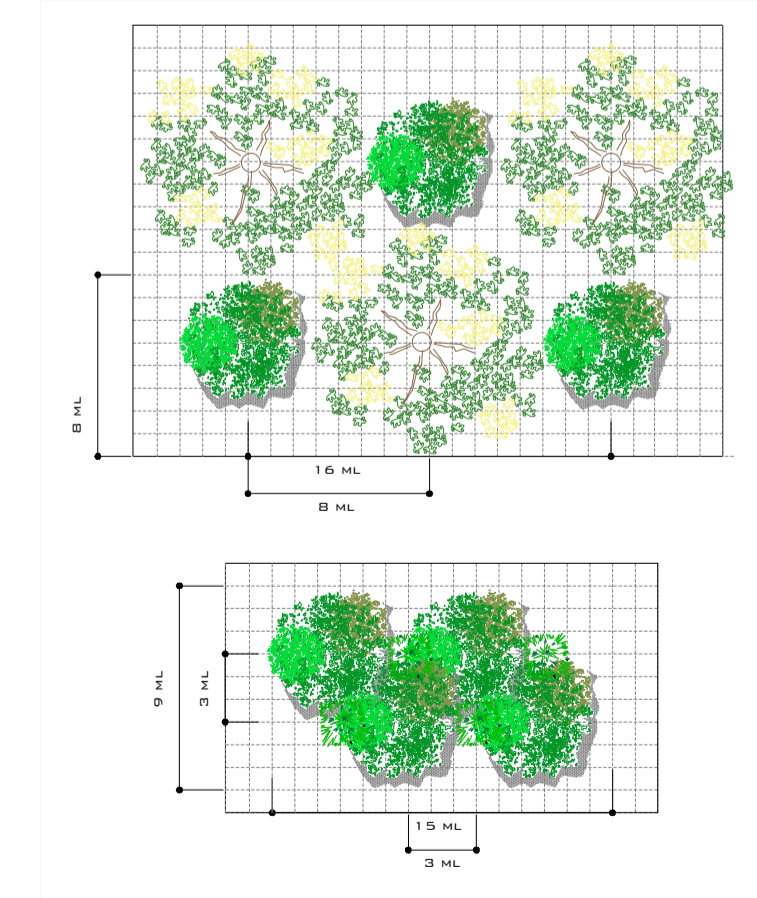
INTERVENTO DI TIPO B (Trattamento a verde in prossimità delle scarpate di rilevati)
Piantumazione di arbusti di Juniperus communis, Arbutus unedo, Pistacia lentiscus, Phyllirea latifolia e Rosmarinus officinalis
Superficie totale (INTERVENTO DI TIPO B): 16.173 mq

ABACO DELLE SPECIE ARBUSTIVE

Descrizione	Caratteristiche Dimensionali		CARATTERISTICHE ESTETICO - FORMALI				
Pianta / Prospetto	Specie	Codice	Altezza	Epoca Fioritura	Aspetto	(f) Colore Prevalente Fiori (fr) Frutti e (fo) Foglie	N.° Specie
	PISTACIA LENTISCUS	PLS	Max 3 m	Marzo - Aprile	Ramificato Tondeggiante	Rosso scuro (m) Verde (f) (fr) - Rossastro (fr) - Verde scuro(fo)	122
	ROSMARINUS OFFICINALIS	RO	0,5 - 2 m	Maggio - Giugno	Tondeggiante Ramificato	Viola (f) - Verde scuro (fo) Bruni (fr) - Verde scuro (fo)	144
	PHYLLIREA LATIFOLIA	PL	Max 7 m	Marzo - Maggio	Cespuglioso	Bianco-rosso (f) - Rosso-Nero (fr) - Verde scuro (fo)	118
	JUNIPERUS COMMUNIS	JC	2 - 4 m	Febbraio - Aprile	Arrotondato	Bianco-giallastro (f) - Nero-Azzurro (fr) - Verde scuro (fo)	163
	ARBUTUS UNEDO	AU	Max 10 m	Ottobre - Novembre	Cespuglioso	Bianco (f) - Rosso (fr) - Verde scuro (fo)	158

INTERVENTO DI TIPO C (Rinaturalizzazione spondale)
Piantumazione di essenze arboree igrofile (Populus alba, Salix alba, Salix purpurea)
Superficie totale (INTERVENTO DI TIPO C): 8.546 mq

SESTO D'IMPIANTO



ABACO DELLE SPECIE ARBOREE

Descrizione			Caratteristiche Dimensionali		CARATTERISTICHE ESTETICO - FORMALI			
Pianta / Prospetto	Specie	Sesto Impianto	Altezza / Diam. Chioma	Epoca Fioritura	Aspetto	(f) Colore Prevalente Fiori (fr) Frutti e (fo) Foglie	N.° Specie	
	POPULUS ALBA	PA	Max 30 m / 10 m	Febbraio - Marzo	Slanciato	Rossastro (f) - Bruno-rossicci (fr) - Verde lucido(fo)	28	
	SALIX ALBA	SA	Max 25 m / 10m	Marzo - Aprile	Conico	Giallo (f) - Verde (fr) - Verde (fo)	166	

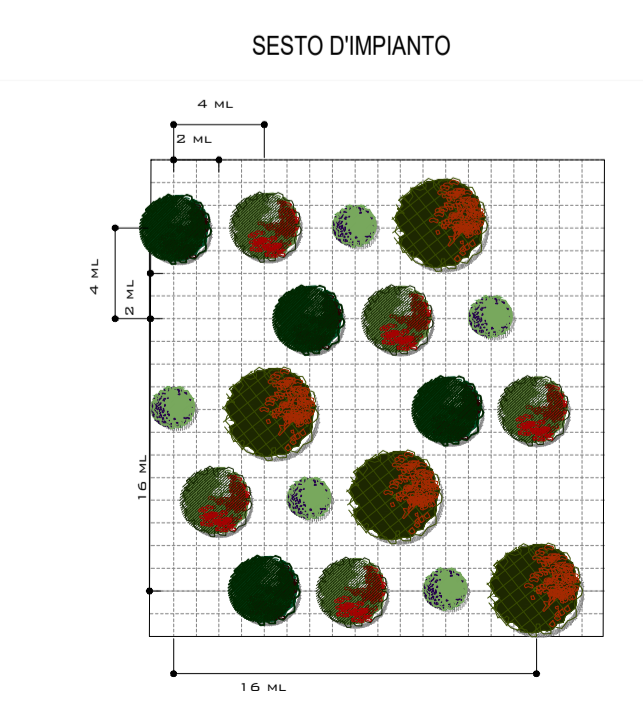
ABACO DELLE SPECIE ARBUSTIVE

Descrizione			Caratteristiche Dimensionali		CARATTERISTICHE ESTETICO - FORMALI			
Pianta / Prospetto	Specie	Codice	Altezza	Epoca Fioritura	Aspetto	(f) Colore Prevalente Fiori (fr) Frutti e (fo) Foglie	N.° Specie	
	SALIX PURPUREA	SP	Max 5 m	Marzo - Aprile	Ramificato	Rosso(f) - Rossastro (fr) - Verde scuro(fo)	117	

INTERVENTO DI TIPO F (Inerbimento con graminacee macroterme)
Superficie totale (INTERVENTO DI TIPO F): 92.975 mq

Miscuglio di sementi per il manto erboso

Graminacee macroterme		
Nome latino	Nome volgare	%
Agropyron repens	Gramigna comune	35
Cynodon dactylon	Gramigna rossa	20
Zoysia japonica	Gramigna	15
Paspalum vaginatum	Panico costiero	15
Pannisetum clandestinum	Erba kikuyu	15



COMMITTENTE: **RFI** RETE FERROVIARIA ITALIANA - GRUPPO FERROVIE DELLO STATO ITALIANO
DIREZIONE INVESTIMENTI - DIREZIONE PROGRAMMI INVESTIMENTI - DIRETTRICE SUD - PROGETTO ADRIATICA

DIREZIONE LAVORI: **ITALFERR** GRUPPO FERROVIE DELLO STATO ITALIANO

APPALTATORE: **CONPAT** MANDATARIA - **AD AGOSTINO** COSTRUZIONI - **SIFEL** MANDANTI

PROGETTAZIONE: **VIA** MANDANTI - **HYpro** - **HUB** - **VIOTOP**

PROGETTO ESECUTIVO
LINEA PESCARA - BARI
RADDOPPIO DELLA TRATTA FERROVIARIA TERMOLI - LESINA
LOTTO 1: RIPALTA - LESINA

PROGETTO DELLE OPERE A VERDE E DI INSERIMENTO AMBIENTALE
OPERE A VERDE DI MITIGAZIONE LUNGO LINEA - PLANIMETRIA DEGLI INTERVENTI PER TRATTI DI LINEA 2/5

APPALTATORE: **CONPAT S.p.A.** Il Direttore Tecnico (Ing. Gianluigi Babini)
PROGETTAZIONE: **ING. GIULIO BILDI** PROFESSIONALE
SCALA: **1:5000**

COMMESSA/LOTTO: **LI07** FASE: **01** ENTE: **EZZ** TIPO DOC.: **P5** OPERA/DISCIPLINA: **IA0000** PROGR.: **002** REV.: **C**

Revis.	Descrizione	Redatto	Data	Verificato	Data	Approvato	Data	Autorizzato Data
A	Emissione Esatta	V. Bonifati	Nov. 2021	C. Leonetti	Nov. 2021	V. Secreti	Nov. 2021	T. Palletta Luglio 2022
B	Revisione RDV	V. Bonifati	Apr. 2022	C. Leonetti	Apr. 2022	V. Secreti	Apr. 2022	
C	Revisione RDV	V. Bonifati	Lug. 2022	C. Leonetti	Lug. 2022	V. Secreti	Lug. 2022	

File: LI0701EZZP5IA0000002C.DWG n. Elab.: