

LEGENDA

<b>INTERVENTO A</b> (Inerbimento aree intercluse)	<b>INTERVENTO C</b> (Piantumazione essenze arboree)	<i>Arbutus unedo, Corbezzolo</i>
<b>INTERVENTO B</b> (Piantumazione arbusti)	<b>INTERVENTO D</b> (Ripulitura paesistica aree frammentate)	<i>Juniperus communis, Ginepro</i>
<b>INTERVENTO E</b> (Trattamento cromatico opere in cls)	<b>INTERVENTO F</b> (Ripristino ambientale linea storica mediante inerbimento)	<i>Pistacia lentiscus, lentisco</i>
		<i>Rosmarinus officinalis, Rosmarino</i>
		<i>Phyllirea latifolia, Ilatro</i>

INTERVENTO DI TIPO B (Trattamento a verde in prossimità delle scarpate di rilevati)  
 Piantumazione di arbusti di *Juniperus communis*, *Arbutus unedo*, *Pistacia lentiscus*, *Phyllirea latifolia* e *Rosmarinus officinalis*  
 Superficie totale (INTERVENTO TIPO B): 16.173 mq

ABACO DELLE SPECIE ARBUSTIVE

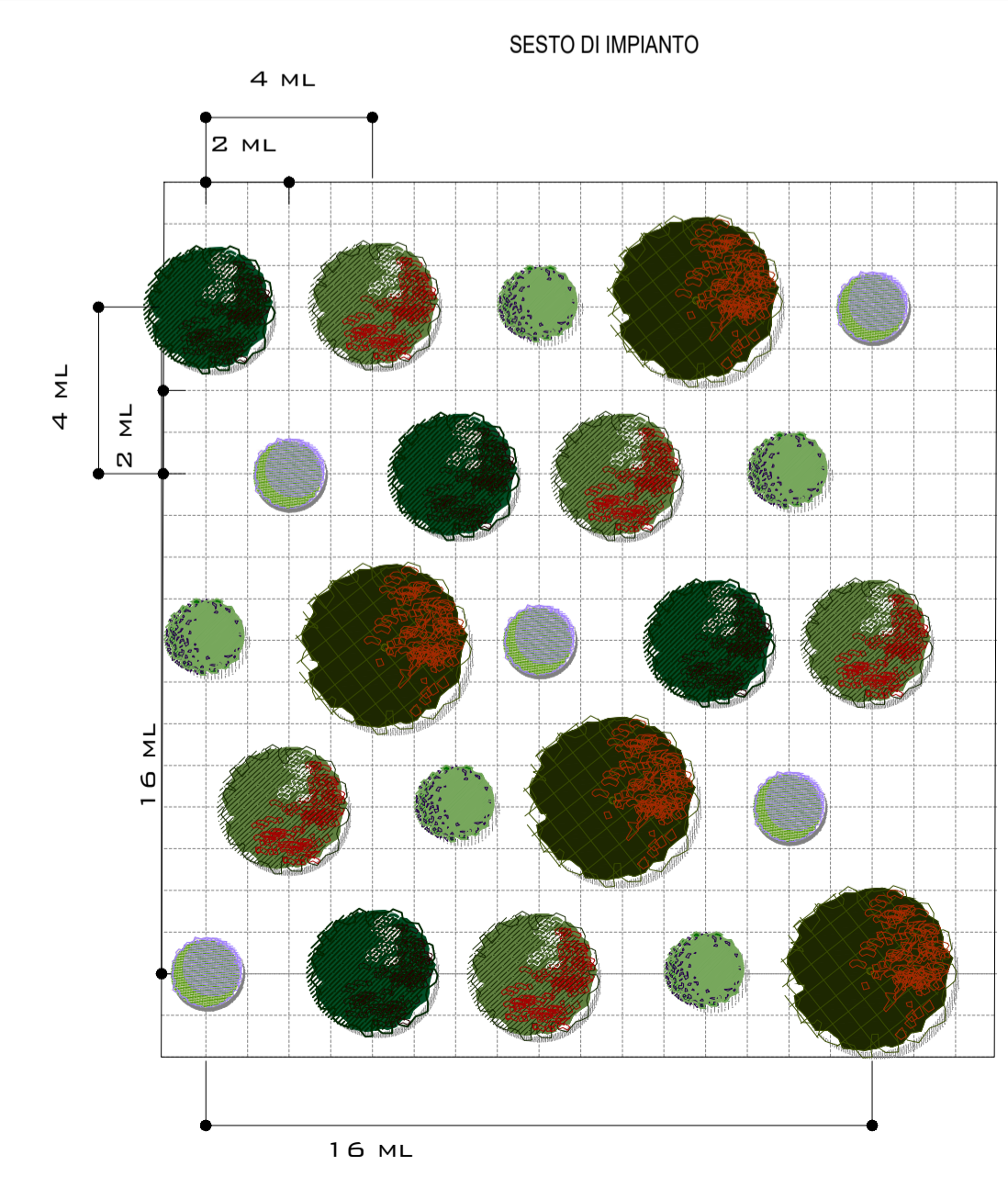
Descrizione			Caratteristiche Dimensionali		CARATTERISTICHE ESTETICO - FORMALI			
Pianta / Prospetto	Specie	Codice	Altezza	Epoca Fioritura	Aspetto	(f) Colore Prevalente Fiori (fr) Frutti e (fo) Foglie	N.° Specie	
	<i>PISTACIA LENTISCUS</i>	PLS	Max 3 m	Marzo - Aprile	Ramificato Tondeggiante	Rosso scuro (m) Verde (f) (fr) - Rossastro (fr) - Verde scuro(fo)	122	
	<i>ROSMARINUS OFFICINALIS</i>	RO	0,5 - 2 m	Maggio - Giugno	Tondeggiante Ramificato	Viola (fr) - Verde scuro (fo)	144	
	<i>PHYLLIREA LATIFOLIA</i>	PL	Max 7 m	Marzo - Maggio	Cespuglioso	Bianco-roseo (f) - Rosso-Nero (fr) - Verde scuro (fo)	52	
	<i>JUNIPERUS COMMUNIS</i>	JC	2 - 4 m	Febbraio - Aprile	Arrotolato	Bianco-giallastro (f) - Nero-Azzurro (fr) - Verde scuro (fo)	163	
	<i>ARBUTUS UNEDO</i>	AU	Max 10 m	Ottobre - Novembre	Cespuglioso	Bianco (f) - Rosso (fr) - Verde scuro (fo)	158	

INTERVENTO DI TIPO A e DI TIPO F (Inerbimento con graminacee macroterme)

**Miscuglio di sementi per il manto erboso**

Graminacee macroterme		
Nome latino	Nome volgare	%
<i>Agropyron repens</i>	<i>Gramigna comune</i>	35
<i>Cynodon dactylon</i>	<i>Gramigna rossa</i>	20
<i>Zoysia japonica</i>	<i>Gramigna</i>	15
<i>Paspalum vaginatum</i>	<i>Panico costiero</i>	15
<i>Pannisetum clandestinum</i>	<i>Erba kikuyu</i>	15

**Superficie totale di inerbimento (Intervento A+Intervento F):** 92.975 mq



COMMITTENTE: **RFI** RETTE FERROVIARIE ITALIANE - GRUPPO FERROVIE DELLO STATO ITALIANE  
 DIREZIONE INVESTIMENTI - DIREZIONE PROGRAMMI INVESTIMENTI - DIRETTRICE SUD - PROGETTO ADRIATICA

DIREZIONE LAVORI: **ITALFERR** GRUPPO FERROVIE DELLO STATO ITALIANE

APPALTATORE: **compat** MANDATARIA - **AD AGOSTINO** COSTRUZIONI - **SIRIEL** MANDANTI

PROGETTAZIONE: **VIa** MANDANTI **HYpro** **HUB** **VIOTOP**

**PROGETTO ESECUTIVO**  
**LINEA PESCARA - BARI**  
**RADDOPPIO DELLA TRATTA FERROVIARIA TERMOLI - LESINA**  
**LOTTO 1: RIPALTA - LESINA**

PROGETTO DELLE OPERE A VERDE E DI INSERIMENTO AMBIENTALE  
 OPERE A VERDE DI MITIGAZIONE LUNGO LINEA - PLANIMETRIA DEGLI INTERVENTI PER TRATTI DI LINEA 3/5

APPALTATORE: **COMPAT S.p.A.** Il Direttore Tecnico (Ing. Gianguido Babini)  
 PROGETTAZIONE: **ING. GIANGUIDO BABINI** PROFESSIONALE  
 SCALA: 1:5000

COMMESSA/LOTTO FASE ENTE TIPO DOC OPERA/DISCIPLINA PROGR. REV.  
 LI07 01 E ZZ PS IA0000 003 C

Revis.	Descrizione	Redatto	Data	Verificato	Data	Approvato	Data	Autorizzato Data
A	Emissione Esatta	V. Bonifati	Nov. 2021	C. Leonetti	Nov. 2021	V. Secreti	Nov. 2021	T. Palotta
B	Revisione RDV	V. Bonifati	Apr. 2022	C. Leonetti	Apr. 2022	V. Secreti	Apr. 2022	
C	Revisione RDV	V. Bonifati	Lug. 2022	C. Leonetti	Lug. 2022	V. Secreti		

File: LI0701EZZP5IA0000003C.DWG n. Elab.: