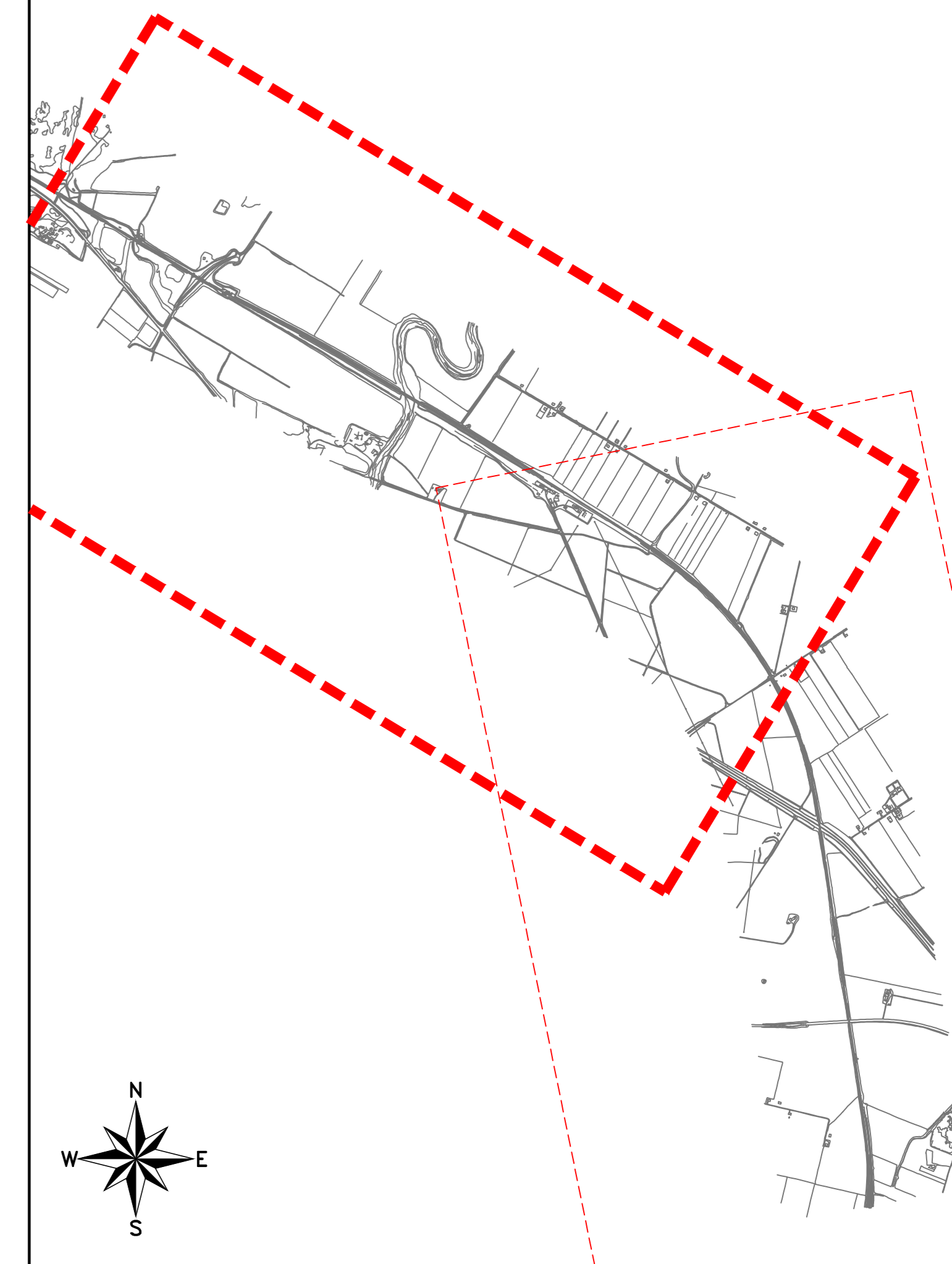
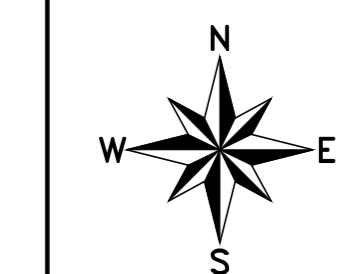
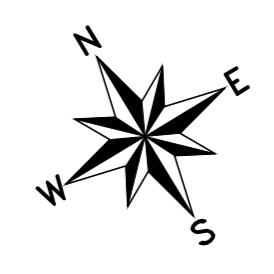
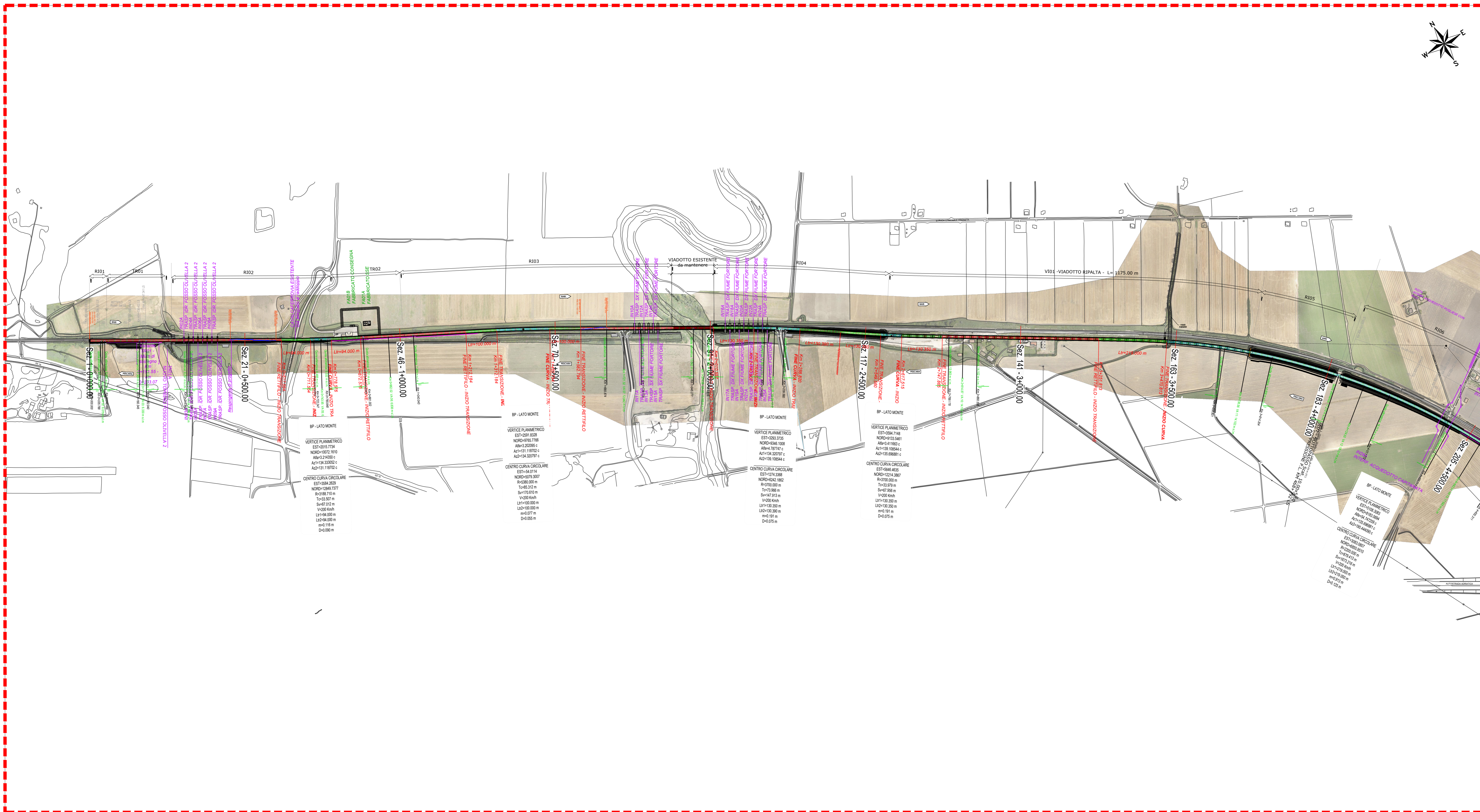


PLANIMETRIA DI PROGETTO SU CARTOGRAFIA - Tav. 1 di 2
Scala 1:5000

K-PLAN



COMMITTENTE: **RFI** RETE FERROVIARIA ITALIANA
GRUPPO FERROVIE DELLO STATO ITALIANE
DIREZIONE INVESTIMENTI
DIREZIONE PROGRAMMI INVESTIMENTI
DIRETTRICE SUD - PROGETTO ADRIATICA

DIREZIONE LAVORI:

APPALTATORE: **conpat** MANDATARIA, **AD AGOSTINO COSTRUZIONI GENERALI** MANDANTI

PROGETTAZIONE: MANDATARIA **VIA**, MANDANTI **HYpro HUB**, **VIOTOP**

PROGETTO ESECUTIVO
LINEA PESCARA - BARI
RADDOPPIO DELLA TRATTA FERROVIARIA TERMOLI - LESINA
LOTTO 1: RIPALTA - LESINA

ELABORATI LINEE
Planimetria di progetto su cartografia - Tav. 1 di 2

APPALTATORE	PROGETTAZIONE	SCALA:
DIRETTORE TECNICO COMPAT S.p.A. Ing. Giampaolo Babini	DIRETTORE DELLA PROGETTAZIONE Il Direttore Tecnico Ing. Giampaolo Babini	1:5000

COMMESSA	LOTTO	FASE	ENTE	TIPO DOC.	OPERADISCIPLINA	PROGR.	REV.
L107	01	E	ZZ	PS	IF0001	001	B

Revis.	Descrizione	Redatto	Data	Verificato	Data	Approvato	Data	Autorizzato Data
A	Emissione Esecutiva	A. Pirelli	Ottobre 2021	D. Mendicino	Ottobre 2021	M. Crispino	Ottobre 2021	T. Pirelli Aprile 2022
B	Revisione Rev.	M. Corbelli	Aprile 2022	D. Mendicino	Aprile 2022	M. Crispino	Aprile 2022	