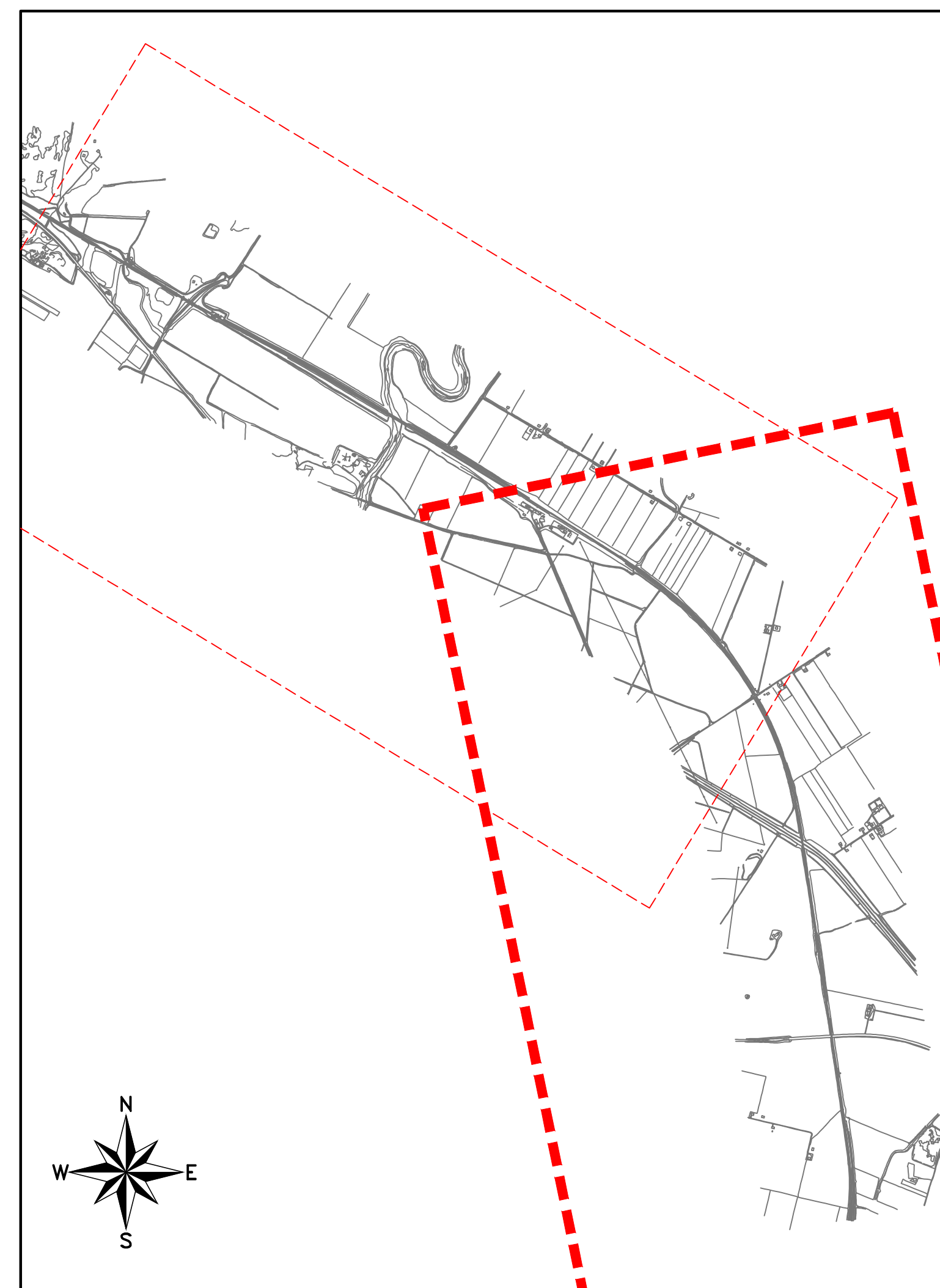
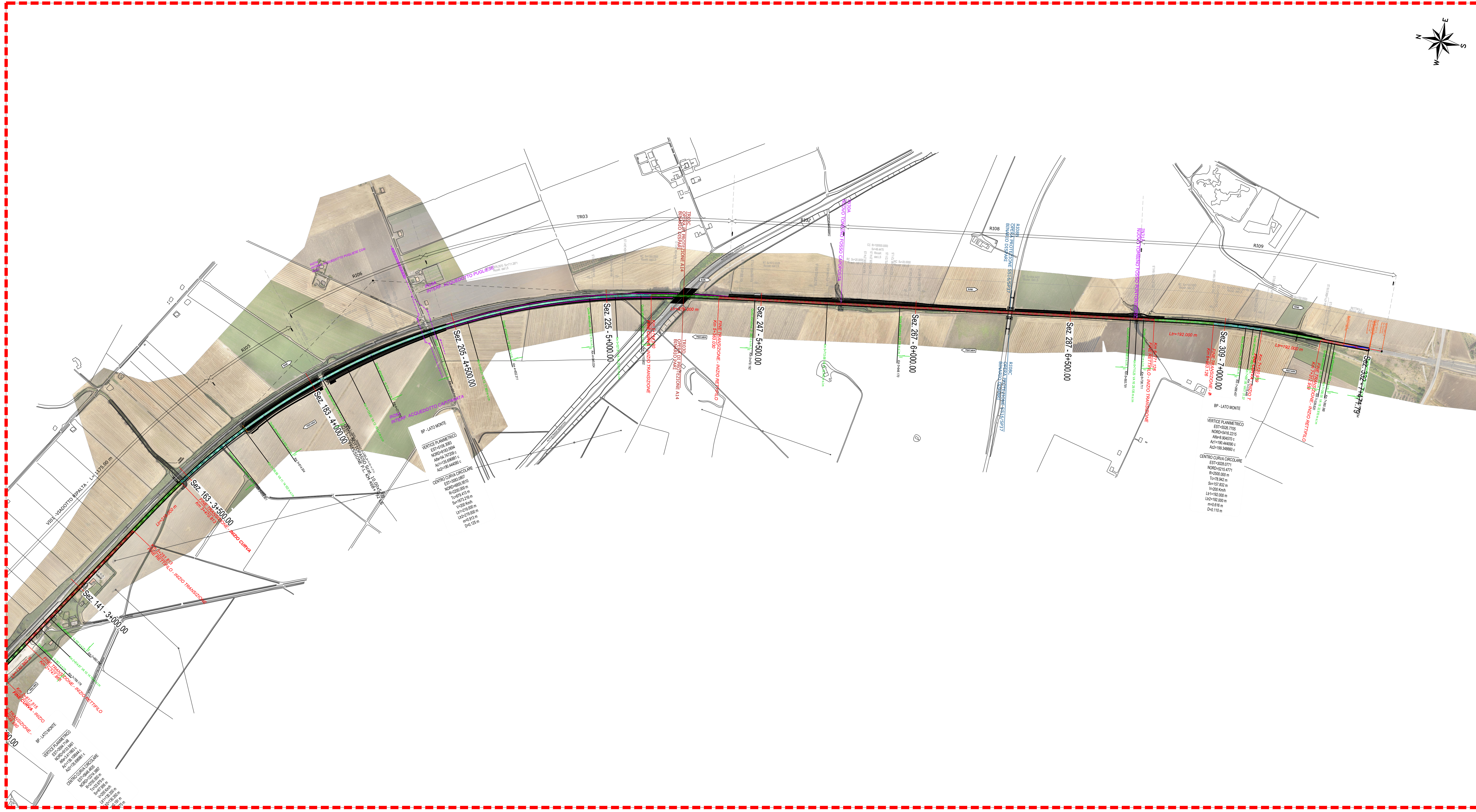


PLANIMETRIA DI PROGETTO SU CARTOGRAFIA - Tav. 2 di 2
Scala 1:5000

K-PLAN



COMMITTENTE: **RFI** FERROVIARIA ITALIANA
GRUPPO FERROVIE DELLO STATO ITALIANO
DIREZIONE INVESTIMENTI
DIREZIONE PROGRAMMI INVESTIMENTI
DIRETTRICE SUD - PROGETTO ADRIATICA

DIREZIONE LAVORI:

APPALTATORE: **conpat** **ADAGOSTINO** **SIPRI**
MANDATARIA MANDANTI

PROGETTAZIONE: MANDATARIA **VIA** MANDANTI **pro** **HUB** **VIOTOP**

PROGETTO ESECUTIVO
LINEA PESCARA - BARI
RADDOPPIO DELLA TRATTA FERROVIARIA TERMOLI - LESINA
LOTTO 1: RIPALTA - LESINA

ELABORATI LINEE
Planimetria di progetto su cartografia - Tav. 2 di 2

| | | |
|---|---|--------|
| APPALTATORE | PROGETTAZIONE | SCALA: |
| DIREZIONE TECNICA conpat s.r.l. Il Direttore Tecnico | DIREZIONE DELLA PROGETTAZIONE Il Direttore Tecnico | 1:5000 |

| | | | | | | | |
|----------|-------|------|------|-----------|------------------|--------|------|
| COMMESSA | LOTTO | FASE | ENTE | TIPO DOC. | OPERA/DISCIPLINA | PROGR. | REV. |
| LI07 | 01 | E | ZZ | PS | IF0001 | 002 | B |

| Revis. | Descrizione | Redatto | Data | Verificato | Data | Approvato | Data | AutORIZZATO Data |
|--------|---------------------|-------------|--------------|--------------|--------------|--------------|--------------|-----------------------------|
| A | Emissione Esecutiva | A. Fucini | Ottobre 2021 | D. Mendicino | Ottobre 2021 | M. Cingolani | Ottobre 2021 | T. Pisciotta Aprile 2022 |
| B | Revisione Ril. | M. Corbelli | Aprile 2022 | D. Mendicino | Aprile 2022 | M. Cingolani | Aprile 2022 | |