

BOE SU AREE DI CANTIERE E PISTE DI CANTIERE
(a carico dell'Appaltatore)

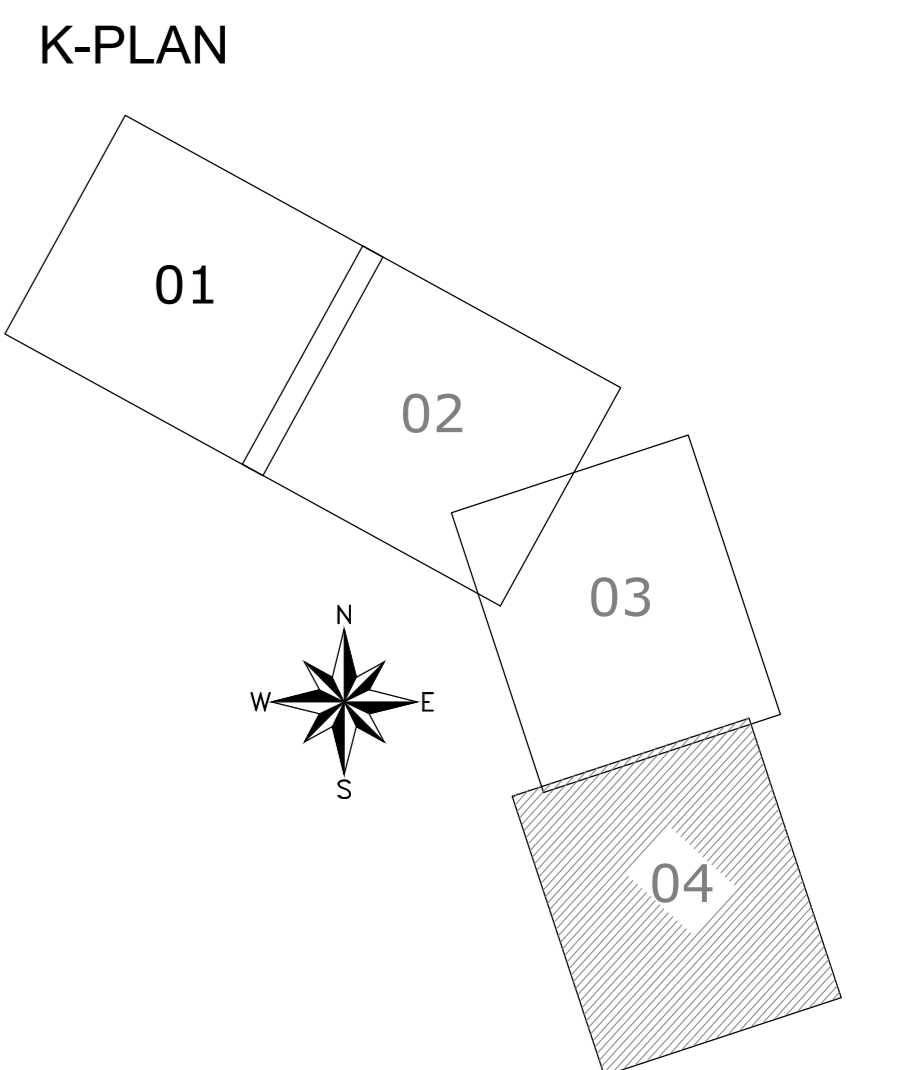
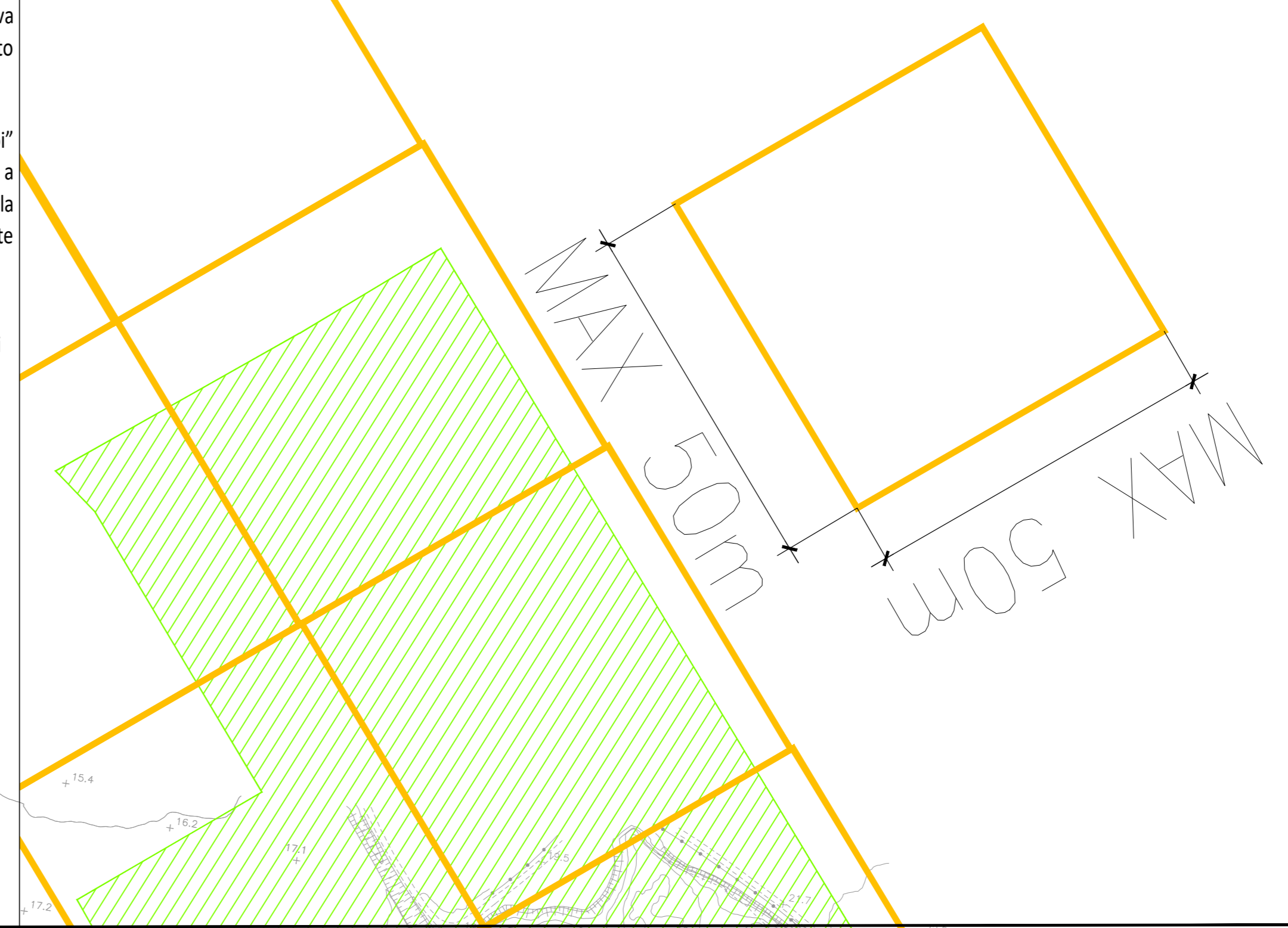
Caso 1:		Bonifica superficiale - 197396,90 MQ
Caso 2:		Bonifica superficiale + bonifica profonda fino a 3m dal P.C. (perforazione fino a -3mt dal P.C. - garanzia fino a 4m) - 197396,90 MQ

BONIFICA SU TERRENO (mq)					
WBS	SUP.	-3	-5	-7	
1	RI01	1788	1757	31	0
2	TR01	10422	7199	3223	0
3	IN01	0	0	0	0
4	RI02	25095	25095	0	0
5	TR02	23725	13625	10100	0
6	RI03	49595	46483	3112	0
7	RI04	34550	22896	222	11432
8	VI01	59543	30096	13501	15346
9	RI05	21138	20171	967	0
10	NI01	25285	23345	1940	0
11	RI06	27317,5	24971,5	2346	0
12	TR03	14532	4360	10232	0
13	RI07	4912	4474	438	0
14	RI08	28911	28425	297	189
15	RI09	13533	13533	0	0
16	TR04	24426	13439	10987	0
17	RI10	4444	4336	108	0
TOTALI		369216,5	284745,5	57504	26967

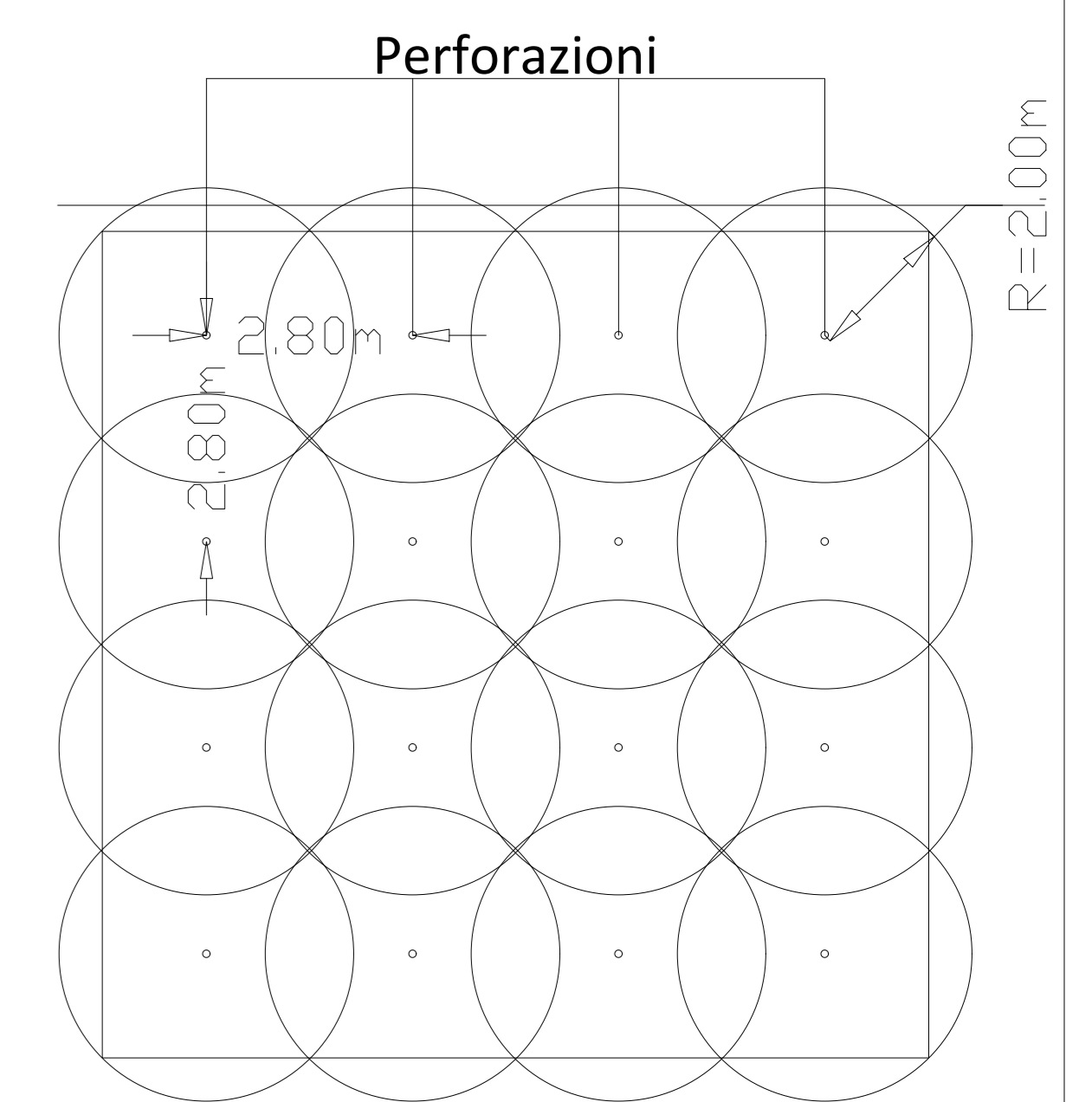
BONIFICA IN PRESENZA D'ACQUA (mq)		
SUP.	acq. -3	acq. -7
2248	1370	800

Come previsto dalla direttiva GEN-BST001/2020 all'annesso III- punto 2.3.1.2:
La zona da bonificare sarà divisa in "campi" numerati dalle dimensioni di m. 50 x 50, a sua volta suddivisi in "strisce" della larghezza massima di m. 0,80 (identificate da lettere).

Nel caso di aree da bonificare in cui una dimensione prevale nettamente sull'altra, i "campi" potranno avere anche lati di dimensione diversa, con un massimo di 50 m.



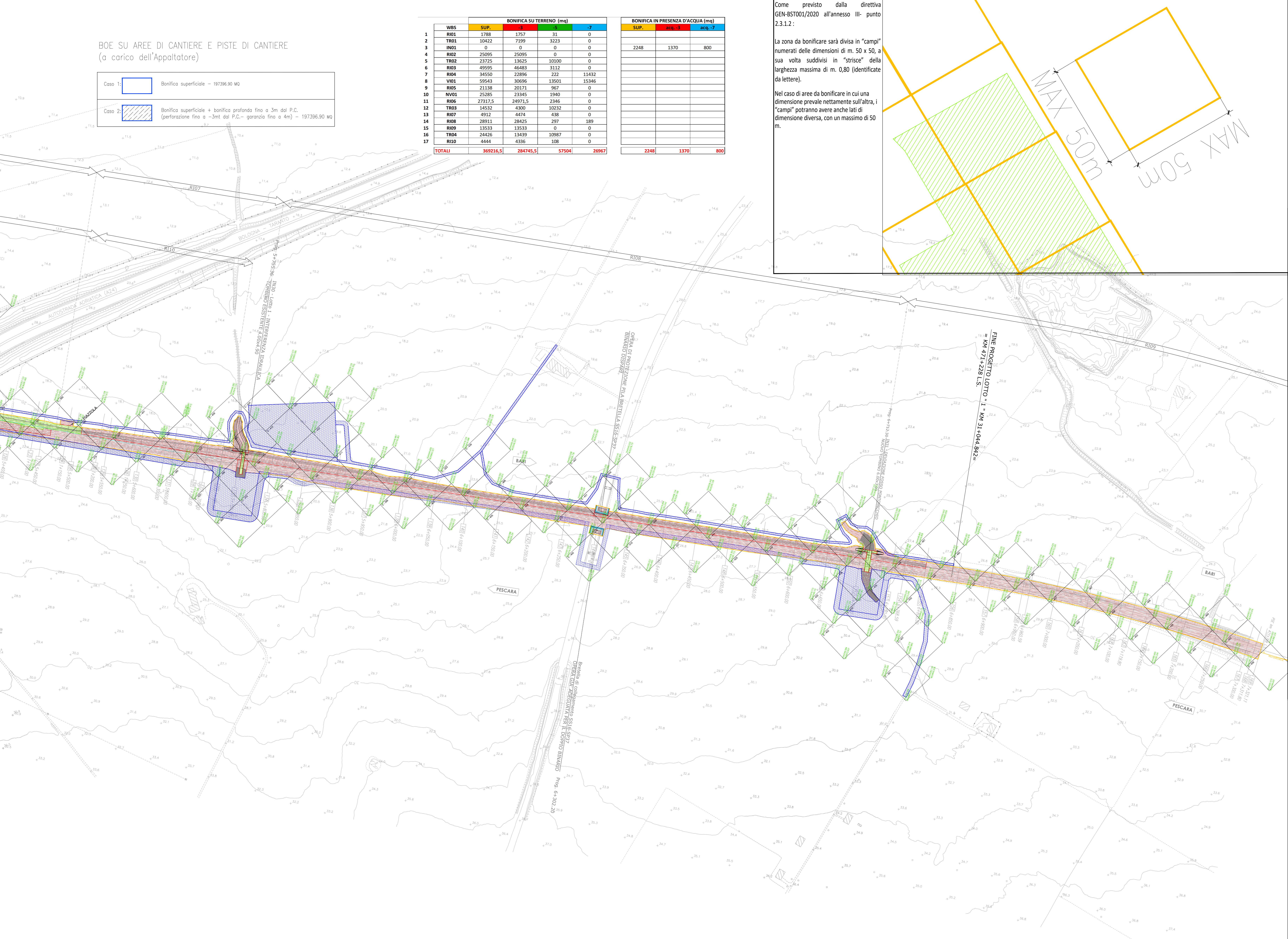
Schema bonifica da ordigni bellici profonda



Bonifica profonda verticale con perforazione

LEGGENDA

Caso 1:		Bonifica superficiale - 433,042 MQ
Caso 2:		Bonifica superficiale + bonifica profonda fino a 3m dal P.C. (perforazione fino a -3mt dal P.C. - garanzia fino a 4m) - 348.571,00 MQ
Caso 3:		Bonifica superficiale + bonifica profonda fino a 5m dal P.C. (perforazione fino a -5mt dal P.C. - garanzia fino a 6m) - 57.504,00 MQ
Caso 4:		Bonifica superficiale + bonifica profonda fino a 7m dal P.C. (perforazione fino a -7mt dal P.C. - garanzia fino a 8m) - 26.967,00 MQ
Caso 5:		Bonifica superficiale in acqua - 2.248,00 MQ
Caso 6:		Bonifica superficiale in acqua + bonifica profonda in acqua fino a 3m dal P.C. (perforazione fino a -3mt dal P.C. - garanzia fino a 4m) - 1.370,00 MQ
Caso 7:		Bonifica superficiale in acqua + bonifica profonda in acqua fino a 7m dal P.C. (perforazione fino a -7mt dal P.C. - garanzia fino a 8m) - 800,00 MQ



NOTAZIONE:
1- La perimetrazione delle aree da assoggettare a B.O.E. (i relativi ingombri planimetrici e le profondità di scavo/perforazione) è stata effettuata sulla base delle opere previste in Progetto Definitivo. Qualora durante la stesura del Progetto Esecutivo le stesse dovessero subire variazioni si procederà con l'aggiornamento dei presenti elaborati ed ad una emissione con revisione successiva.
2- Nelle planimetrie si riporta indicazione dei campi 50x50; ogni campo è chiaramente identificato da un numero progressivo "Cxx", inoltre si riportano le coordinate dei vertici nel medesimo sistema di riferimento del PD.

COMMITTENTE:
RFI
GRUPPO FERROVIE DELLO STATO ITALIANO
DIREZIONE INVESTIMENTI
DIREZIONE PROGRAMMI INVESTIMENTI
DIRETTRICE SUD - PROGETTO ADRIATICA

DIREZIONE LAVORI:
ITALFERR
GRUPPO INNOVATI ERGO ERGO ITALIANI

APPALTATORE:
compat **AD ARGENTINO** **CONTRACCOSTI** **IBERICO** **IBERICO**

PROGETTAZIONE:
MANDATARIA: **VIA** **IBERICO** **IBERICO** **IBERICO** **IBERICO** **IBERICO**
MANDANTI: **HUB** **IBERICO** **IBERICO** **IBERICO** **IBERICO** **IBERICO**

PROGETTO ESECUTIVO
LINEA PESCARA - BARI
RADDOPPIO DELLA TRATTA FERROVIARIA TERMOLI - LESINA
LOTTO 1: RIPALTA - LESINA

B.O.E. - BONIFICA ORDIGNI ESPLOSIVI
PLANIMETRIA DI PROGETTO B.O.E.
Tav. 4 di 4

APPALTATORE	PROGETTAZIONE	SCALA:						
COMPAT	VIA	1:2000						
Il Direttore Tecnico (Ing. Giuglielmo Babini)	Il Direttore Progettista (Ing. Giuglielmo Babini)							
COMMESSA/LOTTO	FASE	ENTE						
LI07	01	BZ						
		P6						
		BB0000						
		004						
		C						
Revis.	Descrizione	Redatto	Data	Verificato	Data	Approvato	Data	Autorizzato Data
A	Emisione Esadive	V.Ferret	Lug 2021	V.Saveri	Lug 2021	G.Chetta	Lug 2021	M. Di Stefano 06/05/2021
B	Revisione Esadive	V.Ferret	Sett 2021	V.Saveri	Sett 2021	G.Chetta	Sett 2021	
C	Modifica a regola d'arte del 13/11	V.Ferret	Ott 2021	V.Saveri	Ott 2021	G.Chetta	Ott 2021	