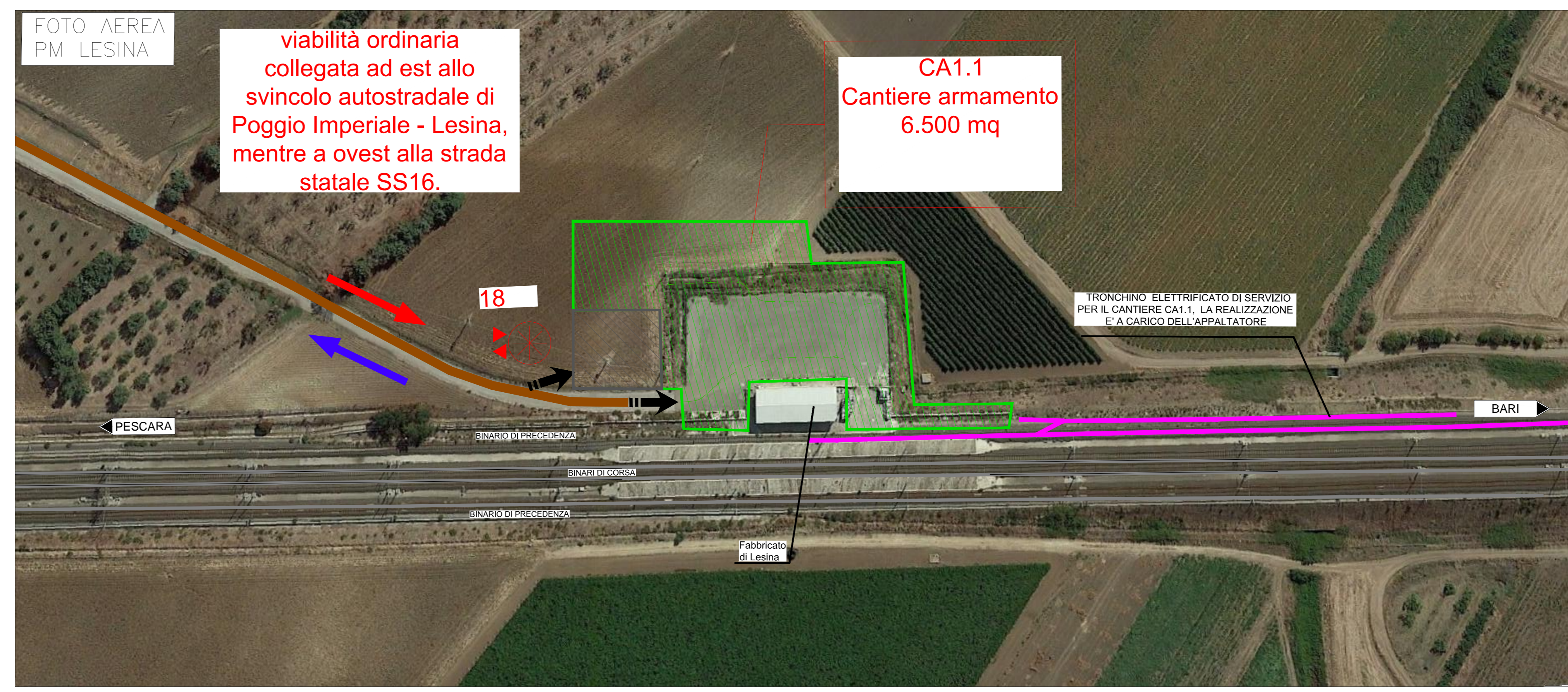


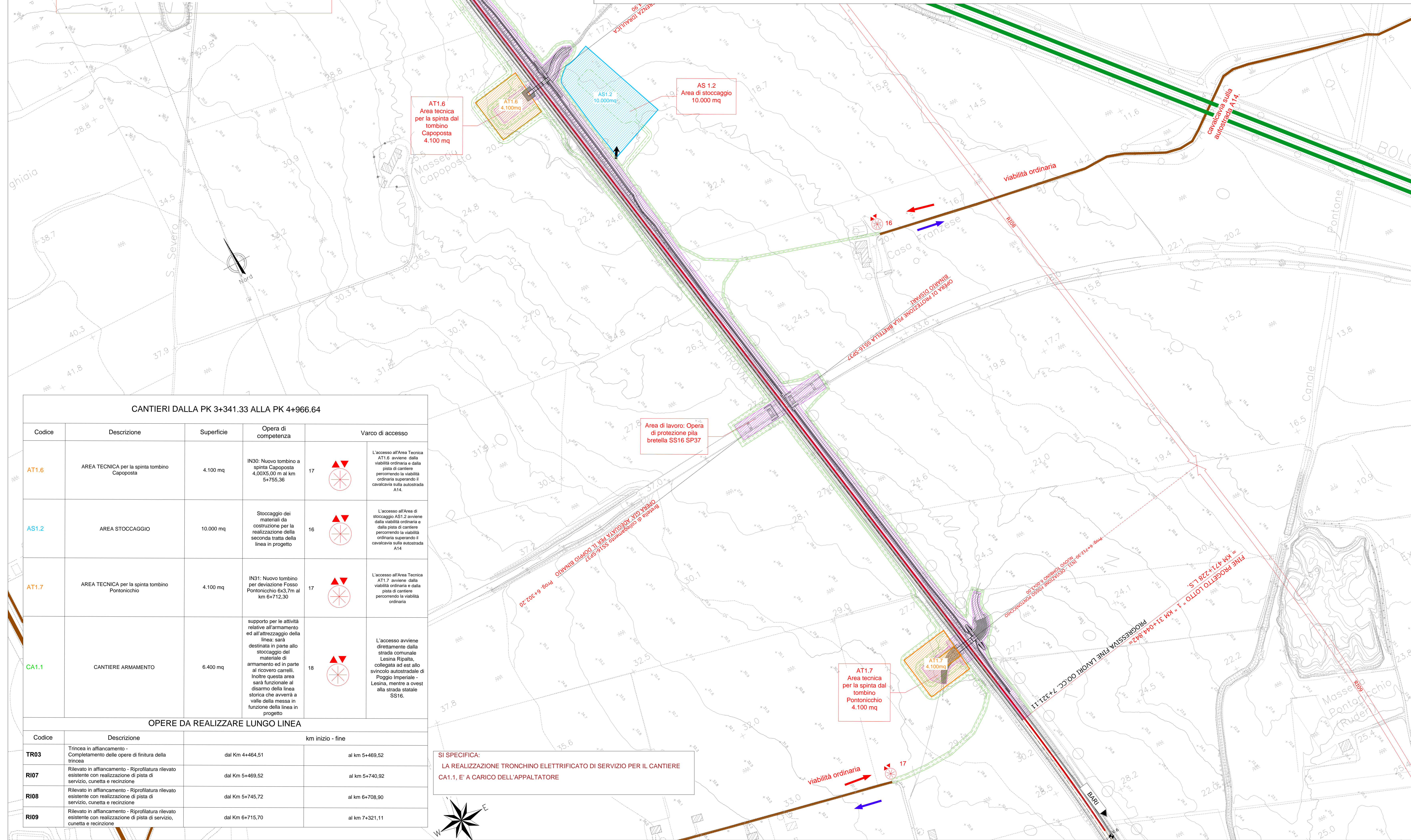
PLANIMETRIA DELLE AREE DI CANTIERE E DELLA RELATIVA VIABILITÀ DI ACCESSO CANTIERI DALLA PK 3+341.33 ALLA PK 4+966.64



viabilità ordinaria collegata ad est allo svincolo autostradale di Poggio Imperiale - Lesina, mentre a ovest alla strada statale SS16.

CA1.1 Cantiere armamento 6.500 mq

TRONCHINO ELETTRIFICATO DI SERVIZIO PER IL CANTIERE CA1.1. LA REALIZZAZIONE È A CARICO DELL'APPALTATORE



Area di lavoro: Opera di protezione pila bretella SS16 SP37

AT1.7 Area tecnica per la spinta dal tombino Pontonichio 4.100 mq

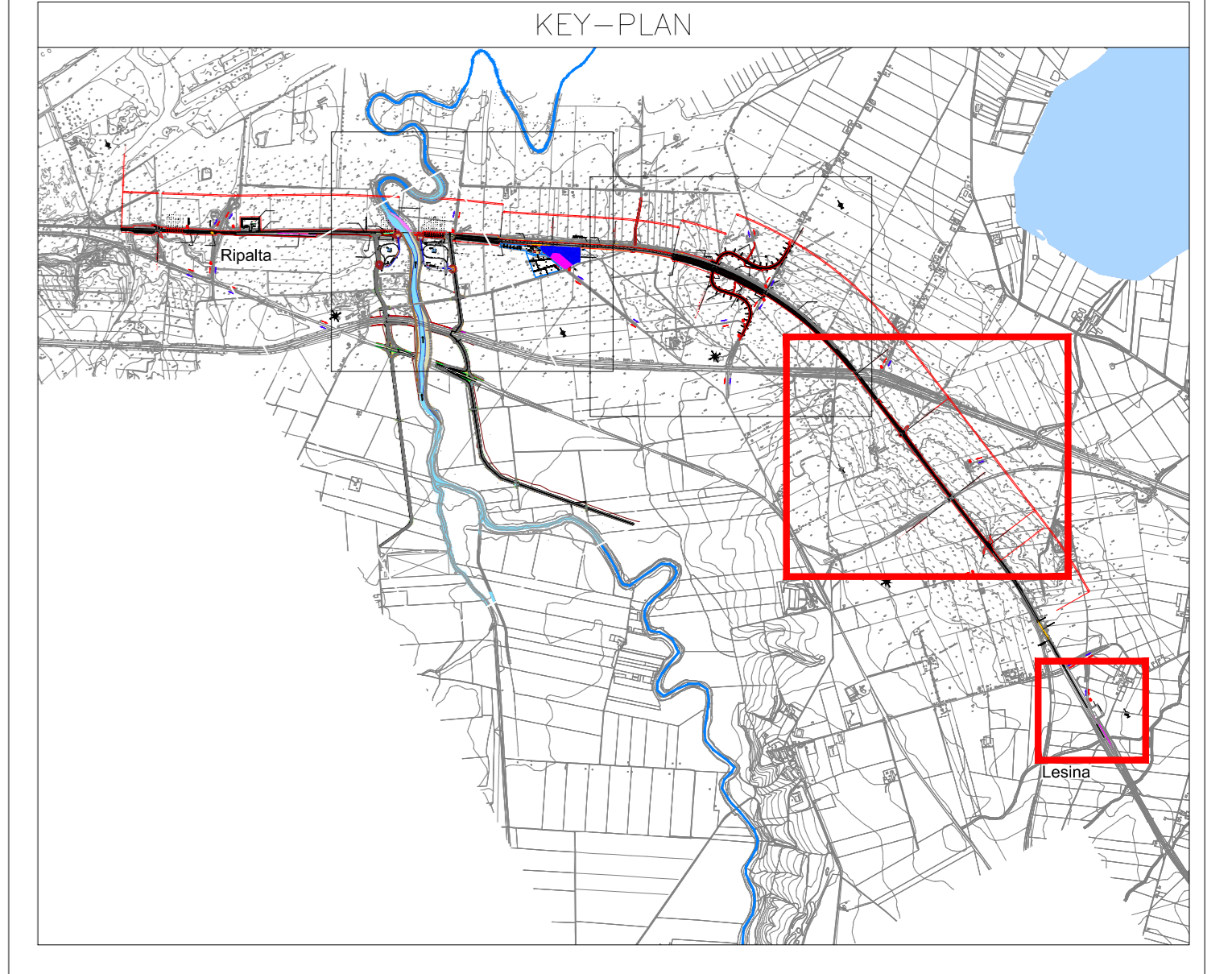
Codice	Descrizione	Superficie	Opera di competenza	Varco di accesso
AT1.6	AREA TECNICA per la spinta tombino Capoposta	4.100 mq	IN30: Nuovo tombino a spinta Capoposta 4,00X5,00 m al km 5+755,36	17
AS1.2	AREA STOCCAGGIO	10.000 mq	Stoccaggio dei materiali da costruzione per la realizzazione della seconda tratta della linea in progetto	16
AT1.7	AREA TECNICA per la spinta tombino Pontonichio	4.100 mq	IN31: Nuovo tombino per deviazione Fosso Pontonichio 6,3,7m al km 6+712,30	17
CA1.1	CANTIERE ARMAMENTO	6.400 mq	supporto per le attività relative all'armamento ed all'attrezzaggio della linea, sarà destinata in parte allo stoccaggio del materiale di armamento ed in parte al ricovero carrelli. Inoltre questa area sarà funzionale al disarmo della linea storica che avverrà a valle della messa in funzione della linea in progetto	18

Codice	Descrizione	km inizio - fine
TR03	Trincea in affiancamento - Completamento delle opere di finitura della trincea	dal Km 4+464,51 al Km 5+469,52
R107	Rilevato in affiancamento - Riprofilatura rilevato esistente con realizzazione di pista di servizio, cunetta e recinzione	dal Km 5+469,52 al Km 5+740,92
R108	Rilevato in affiancamento - Riprofilatura rilevato esistente con realizzazione di pista di servizio, cunetta e recinzione	dal Km 5+745,72 al Km 6+708,90
R109	Rilevato in affiancamento - Riprofilatura rilevato esistente con realizzazione di pista di servizio, cunetta e recinzione	dal Km 6+715,70 al Km 7+321,11

SI SPECIFICA: LA REALIZZAZIONE TRONCHINO ELETTRIFICATO DI SERVIZIO PER IL CANTIERE CA1.1. È A CARICO DELL'APPALTATORE

Simbolo	Descrizione	Simbolo	Descrizione
[Pink box]	CB - CANTIERE BASE	[Red line]	LINEA FERROVIARIA IN PROGETTO A DOPPIO BINARIO
[Blue box]	CO - CANTIERE OPERATIVO	[Black line]	LINEA FERROVIARIA ESISTENTE
[Green box]	CA - CANTIERE ARMAMENTO/TECNOLOGIE	[Arrow]	ACCESSO AI CANTIERI
[Orange box]	AT - AREA TECNICA	[Red line]	VIABILITÀ ESISTENTE
[Light blue box]	AS - AREA STOCCAGGIO	[Green line]	PISTA DI CANTIERE
[Red line]	RECINZIONE TIPO A	[Red star]	VARCO DI ACCESSO
[Blue line]	RECINZIONE TIPO B	[Red line]	LINEA FERROVIARIA ESISTENTE DA DEMOLIRE
[Purple line]	RECINZIONE TIPO C	[Green line]	AUTOSTRADA A14
[Pink box]	AREA DI LAVORO	[Grey box]	PANNELLO CIECO DA RECINZIONE
[Pink line]	TRONCHINI/BINARI AD USO CANTIERE		

Codice	Descrizione	Comune	Superficie
CB1.1	CANTIERE BASE PER LAVORI LOTTO 1	Lesina (FG)	7.690 mq
CO1.1	CANTIERE OPERATIVO	Lesina (FG)	16.200 mq
CA1.1	CANTIERE ARMAMENTO	Lesina (FG)	6.500 mq
CA1.2	CANTIERE ARMAMENTO	Serracapriola (FG)	10.000 mq
FSSE	FABBRICATO TECNOLOGICO NUOVA SSE	Serracapriola (FG)	14.500 mq
AT1.1	AREA TECNICA	Lesina (FG)	10.000 mq
AT1.2	AREA TECNICA per la spinta tombini Olivella 2	Serracapriola (FG)	6.700 mq
AT1.3	AREA TECNICA per la spinta tombini Trasparenza Olivella 2	Serracapriola (FG)	10.200 mq
AT1.4	AREA TECNICA per la spinta tombini Trasparenza Fortore sx	Serracapriola (FG)	26.300 mq
AT1.5	AREA TECNICA per la spinta tombini Trasparenza Fortore dx	Lesina (FG)	40.500 mq
AT1.6	AREA TECNICA per la spinta tombino Capoposta	Lesina (FG)	4.100 mq
AT1.7	AREA TECNICA per la spinta tombino Pontonichio	Lesina (FG)	4.100 mq
AS1.1	AREA STOCCAGGIO	Lesina (FG)	9.925 mq
AS1.2	AREA STOCCAGGIO	Lesina (FG)	10.000 mq
AS1.3	Eventuale ampliamento AREA STOCCAGGIO AS1.1	Lesina (FG)	22.000 mq



COMMITTENTE: **RFI RETE FERROVIARIA ITALIANA** GRUPPO FERROVIE DELLO STATO ITALIANO
 DIREZIONE INVESTIMENTI
 DIREZIONE PROGRAMMI INVESTIMENTI
 DIRETTRICE SUD - PROGETTO ADRIATICA

DIREZIONE LAVORI: **ITALFERR** GRUPPO FERROVIE DELLO STATO ITALIANO

APPALTATORE: **COMPAT** **ACOSTINO** **CONSTRUTTORE** **INGENIERI**

MANDATARIA: **VIA** **MANDANTI** **pro** **HUB** **VIOTOP**

PROGETTO ESECUTIVO
LINEA PESCARA - BARI
RADDOPPIO DELLA TRATTA FERROVIARIA TERMOLI - LESINA
LOTTO 1: RIPALTA - LESINA

PROGETTO DELLA CANTIERIZZAZIONE
 Planimetria delle aree di cantiere e della relativa viabilità di accesso - dalla pk 3+341.33 alla pk 4+966.64 - trav. 4 di 4

APPALTATORE	PROGETTAZIONE	SCALA:
COMPAT & ACOSTINO	PROGETTO ESECUTIVO	1:2.000

ING. Gaetano Balini
 COMESESSA LOTTO 1 FASE ENTE: TIPO DOC. OPERA DISCIPLINA PROG. REV.

L107 01 B 22 P6 CA0000 104 C

Rev.	Descrizione	Redatto	Data	Verificato	Data	Approvato	Data	Autorizzato Data
A	Disegno Base	A. Balini	Agosto 2021	L. Spigno	Agosto 2021	T. Pirella	Agosto 2021	Agosto 2021
B	Revisione EDI	A. Balini	Aprile 2022	L. Spigno	Aprile 2022	T. Pirella	Aprile 2022	Aprile 2022
C	Revisione EDI	A. Balini	Giugno 2022	L. Spigno	Giugno 2022	T. Pirella	Giugno 2022	Giugno 2022

File: L10701EZZP6CA0000104C.DWG n. Elab.: