

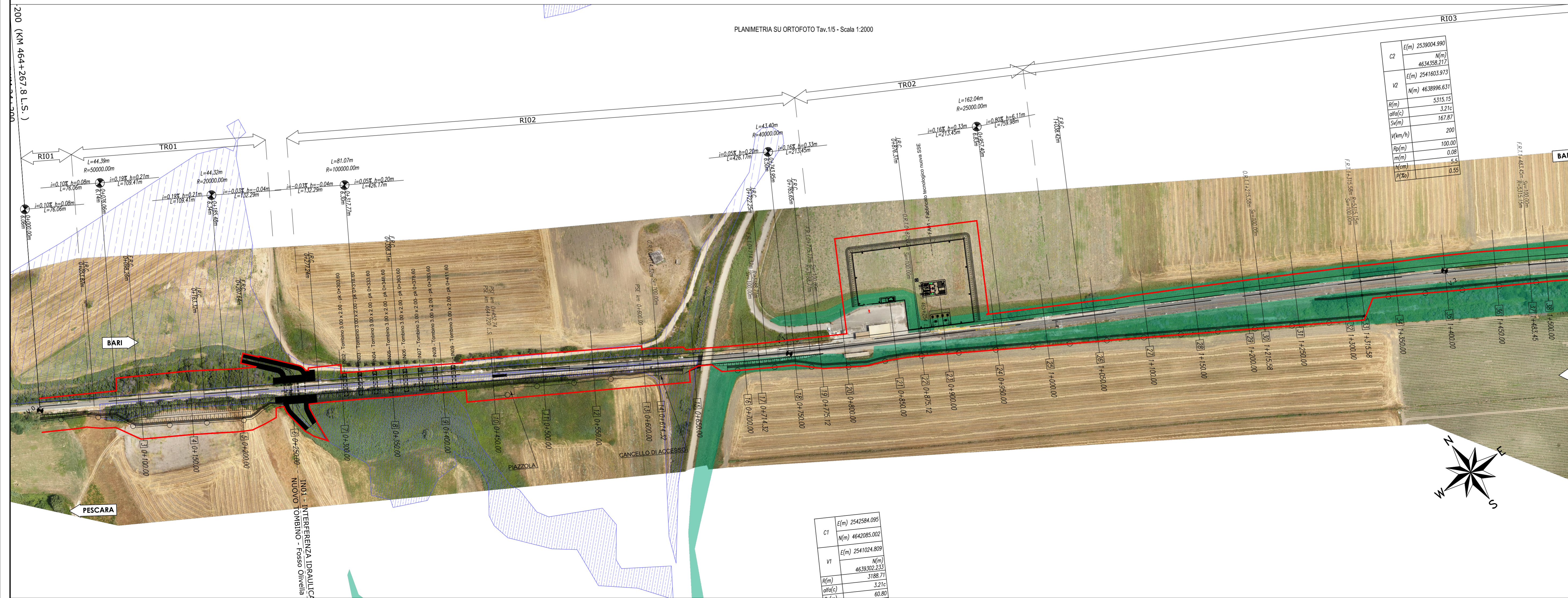
LEGENDA

FORMAZIONI ARBUSTIVE IN EVOLUZIONE NATURALE (PPTR Regione Puglia approvato con DGR n. 240 del 8 marzo 2016 e s.m.i.)

BOSCHI (PPTR Regione Puglia approvato con DGR n. 240 del 8 marzo 2016 e s.m.i.)

AREE UMIDE (PPTR Regione Puglia approvato con DGR n. 240 del 8 marzo 2016 e s.m.i.)

AREE DI RISPETTO DEI BOSCHI (PPTR Regione Puglia approvato con DGR n. 240 del 8 marzo 2016 e s.m.i.)



COMMITTENTE: **RFI** RETE FERROVIARIA ITALIANA GRUPPO FERROVIE DELLO STATO ITALIANO
DIREZIONE INVESTIMENTI
DIREZIONE PROGRAMMI INVESTIMENTI
DIRETTRICE SUD - PROGETTO ADRIATICA

DIREZIONE LAVORI: **ITALFERR** GRUPPO FERROVIE DELLO STATO ITALIANO

APPALTATORE: **CONPAT** MANDATARIA **ADAGOSTINO** MANDANTI **S.I.F.E.L.**

PROGETTAZIONE: MANDATARIA **VIA** MANDANTI **HYpro** **HUB** **VIOTOP**

PROGETTO ESECUTIVO

LINEA PESCARA - BARI
RADDOPPIO DELLA TRATTA FERROVIARIA TERMOLI - LESINA
LOTTO 1: RIPALTA - LESINA

PROGETTO DELLE OPERE A VERDE E DI INSERIMENTO AMBIENTALE
PLANIMETRIA STRATI INFORMATIVI CON INDICAZIONE DELLA VEGETAZIONE ESISTENTE
Tav. 1 di 5

APPALTATORE: **CONPAT S.p.A. s.r.l.** Il Direttore Tecnico (Ing. Giuglielmo Babini)

PROGETTAZIONE: **ING. GIUGLIELMO BABINI** PROFESSIONALE

SCALA: 1:2000

COMMESSA LOTTO FASE ENTE TIPO DOC. OPERA DISCIPLINA PROGR. REV.

L107 01 E Z2 P6 IA0000 006 C

Revis.	Descrizione	Redatto	Data	Verificato	Data	Approvato	Data	Autorizzato Data
A	Emesso Esecutivo	V. Bonifati	Ottobre 2021	C. Leonetti	Ottobre 2021	V. Secchi	Ottobre 2021	T. Rossi 01/09/2022
B	Revisione RDV	V. Bonifati	Aprile 2022	C. Leonetti	Aprile 2022	V. Secchi	Aprile 2022	
C	Revisione RDV	V. Bonifati	Giugno 2022	C. Leonetti	Giugno 2022	V. Secchi		

File: IA00L10701EZZP6IA0000006C.DWG n. Elab.: