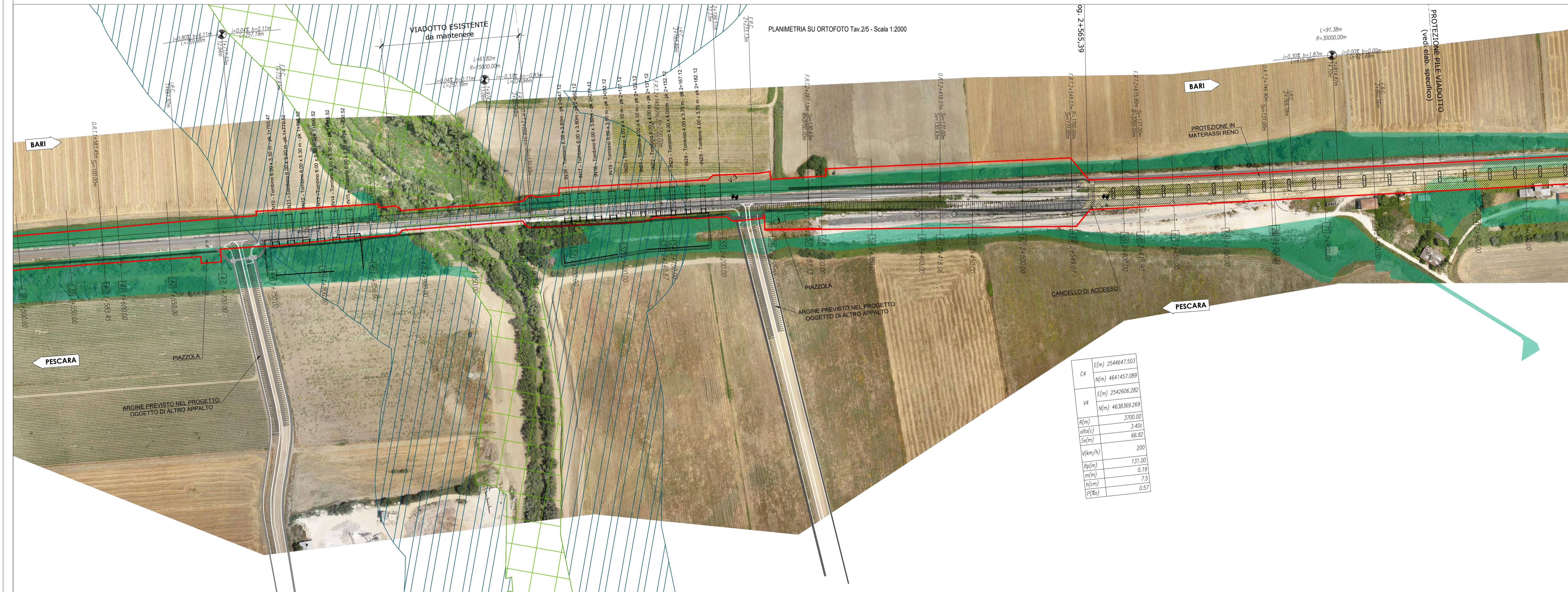


- LEGGENDA
- FORMAZIONI ARBUSTIVE IN EVOLUZIONE NATURALE (PPTR Regione Puglia approvato con DGR n. 240 del 8 marzo 2016 e s.m.i.)
 - BOSCHI (PPTR Regione Puglia approvato con DGR n. 240 del 8 marzo 2016 e s.m.i.)
 - AREE UMIDE (PPTR Regione Puglia approvato con DGR n. 240 del 8 marzo 2016 e s.m.i.)
 - AREE DI RISPETTO DEI BOSCHI (PPTR Regione Puglia approvato con DGR n. 240 del 8 marzo 2016 e s.m.i.)



COMMITTENTE: **RFI** RETE FERROVIARIA ITALIANA - GRUPPO FERROVIE DELLO STATO ITALIANO
 DIREZIONE INVESTIMENTI - DIREZIONE PROGRAMMI INVESTIMENTI - DIRETTRICE SUD - PROGETTO ADRIATICA

DIREZIONE LAVORI: **ITALFERR** GRUPPO FERROVIE DELLO STATO ITALIANO

APPALTATORE: **CONPAT** MANDATARIA - **AD AGOSTINO COSTRUZIONI** MANDANTI - **SIPREL**

PROGETTAZIONE: MANDATARIA **VIA** MANDANTI **HYpro** **HUB** **VIOTOP**

PROGETTO ESECUTIVO
LINEA PESCARA - BARI
RADDOPPIO DELLA TRATTA FERROVIARIA TERMOLI - LESINA
LOTTO 1: RIPALTA - LESINA

PROGETTO DELLE OPERE A VERDE E DI INSERIMENTO AMBIENTALE
 PLANIMETRIA STRATI INFORMATIVI CON INDICAZIONE DELLA VEGETAZIONE ESISTENTE
 Tav. 2 di 5

APPALTATORE: **CONPAT S.p.A.** Il Direttore Tecnico (Ing. Giuglielmo Babini)
 PROGETTAZIONE: **PROFESSIONALE**
 SCALA: **1:2000**

COMMESSA/LOTTO FASE ENTE TIPO DOC. OPERA/DISCIPLINA PROGR. REV.

LI07 01 E ZZ P6 IA0000 007 C

Revis.	Descrizione	Redatto	Data	Verificato	Data	Approvato	Data	Autorizzato Data
A	Emissione Esatta	V. Bonifati	Ottobre 2021	C. Leonetti	Ottobre 2021	V. Secreti	Ottobre 2021	T. Falletta Giugno 2022
B	Revisione RDV	V. Bonifati	Aprile 2022	C. Leonetti	Aprile 2022	V. Secreti	Aprile 2022	
C	Revisione RDV	V. Bonifati	Giugno 2022	C. Leonetti	Giugno 2022	V. Secreti	Giugno 2022	

File: IA00LI0701EZZP6IA0000007C.DWG n. Elab.: