

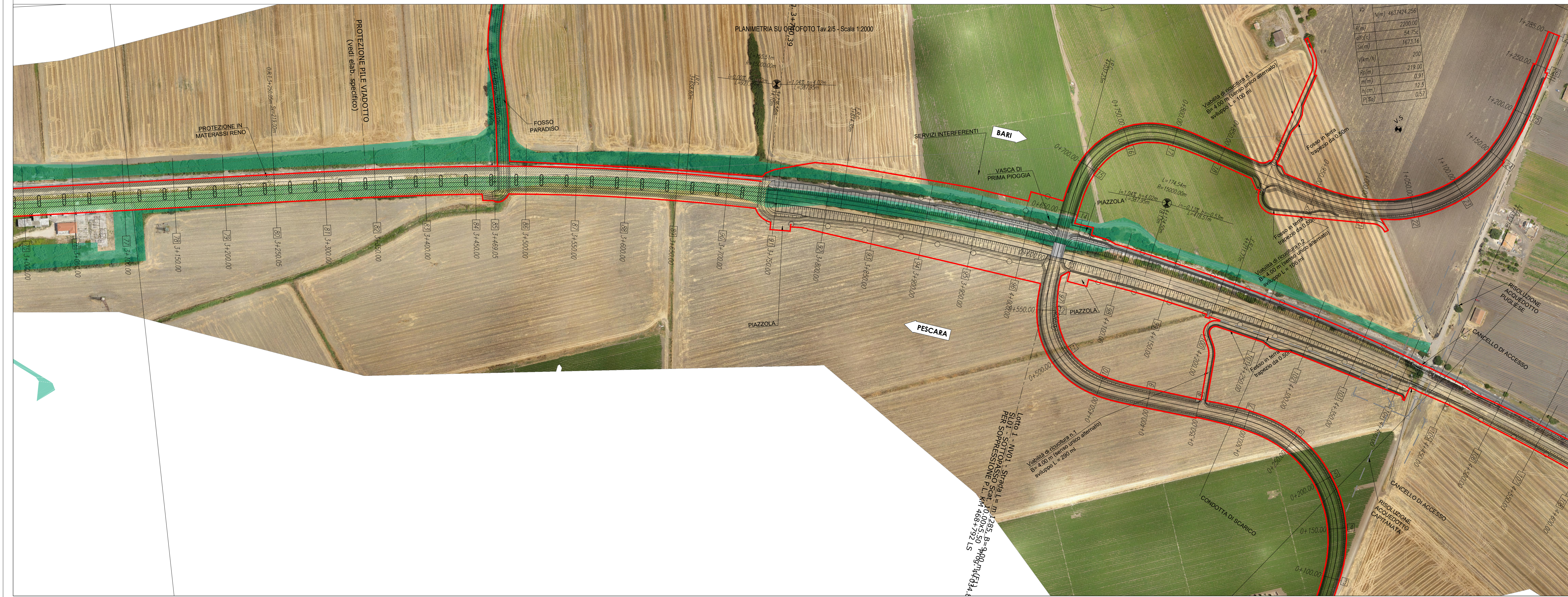
LEGGENDA

FORMAZIONI ARBUSTIVE IN EVOLUZIONE NATURALE (PPTR Regione Puglia approvato con DGR n. 240 del 8 marzo 2016 e s.m.i.)

BOSCHI (PPTR Regione Puglia approvato con DGR n. 240 del 8 marzo 2016 e s.m.i.)

AREE UMIDE (PPTR Regione Puglia approvato con DGR n. 240 del 8 marzo 2016 e s.m.i.)

AREE DI RISPETTO DEI BOSCHI (PPTR Regione Puglia approvato con DGR n. 240 del 8 marzo 2016 e s.m.i.)



COMMITTENTE: **RFI** RETTE FERROVIARIE ITALIANE GRUPPO FERROVIE DELLO STATO ITALIANE DIREZIONE INVESTIMENTI DIREZIONE PROGRAMMI INVESTIMENTI DIRETTRICE SUD - PROGETTO ADRIATICA

DIREZIONE LAVORI: **ITALFERR** GRUPPO FERROVIE DELLO STATO ITALIANE

APPALTATORE: **conpat** MANDATARIA **AD AGOSTINO** COSTRUZIONI GENERALI MANDANTI **SIREL**

PROGETTAZIONE: MANDATARIA **ViA** MANDANTI **HYpro** **HUB** **MIOTOP**

PROGETTO ESECUTIVO

LINEA PESCARA - BARI
RADDOPPIO DELLA TRATTA FERROVIARIA TERMOLI - LESINA
LOTTO 1: RIPALTA - LESINA

PROGETTO DELLE OPERE A VERDE E DI INSERIMENTO AMBIENTALE
PLANIMETRIA STRATI INFORMATIVI CON INDICAZIONE DELLA VEGETAZIONE ESISTENTE
Tav. 3 di 5

APPALTATORE: **CONPAT S.p.A.** Il Direttore Tecnico (Ing. Gianluigi Babini)

PROGETTAZIONE: **PROFESSIONALE**

SCALA: 1:2000

COMMESSA/LOTTO FASE ENTE TIPO DOC. OPERA DISCIPLINA PROGR. REV.

LI07 01 E ZZ P6 IA0000 008 C

Revis.	Descrizione	Redatto	Data	Verificato	Data	Approvato	Data	Autorizzato Data
A	Emissione Esatta	V. Bonifati	Ottobre 2021	C. Leonetti	Ottobre 2021	V. Secchi	Ottobre 2021	T. Palletta Regio 2022
B	Revisione RDV	V. Bonifati	Aprile 2022	C. Leonetti	Aprile 2022	V. Secchi	Aprile 2022	
C	Revisione RDV	V. Bonifati	Giugno 2022		Giugno 2022	V. Secchi		

File: IA00LI0701EZZP6IA0000008C.DWG n. Elab.: