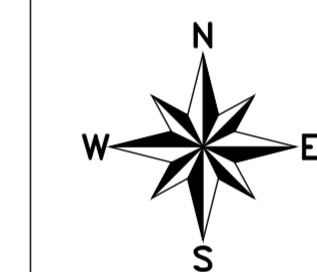
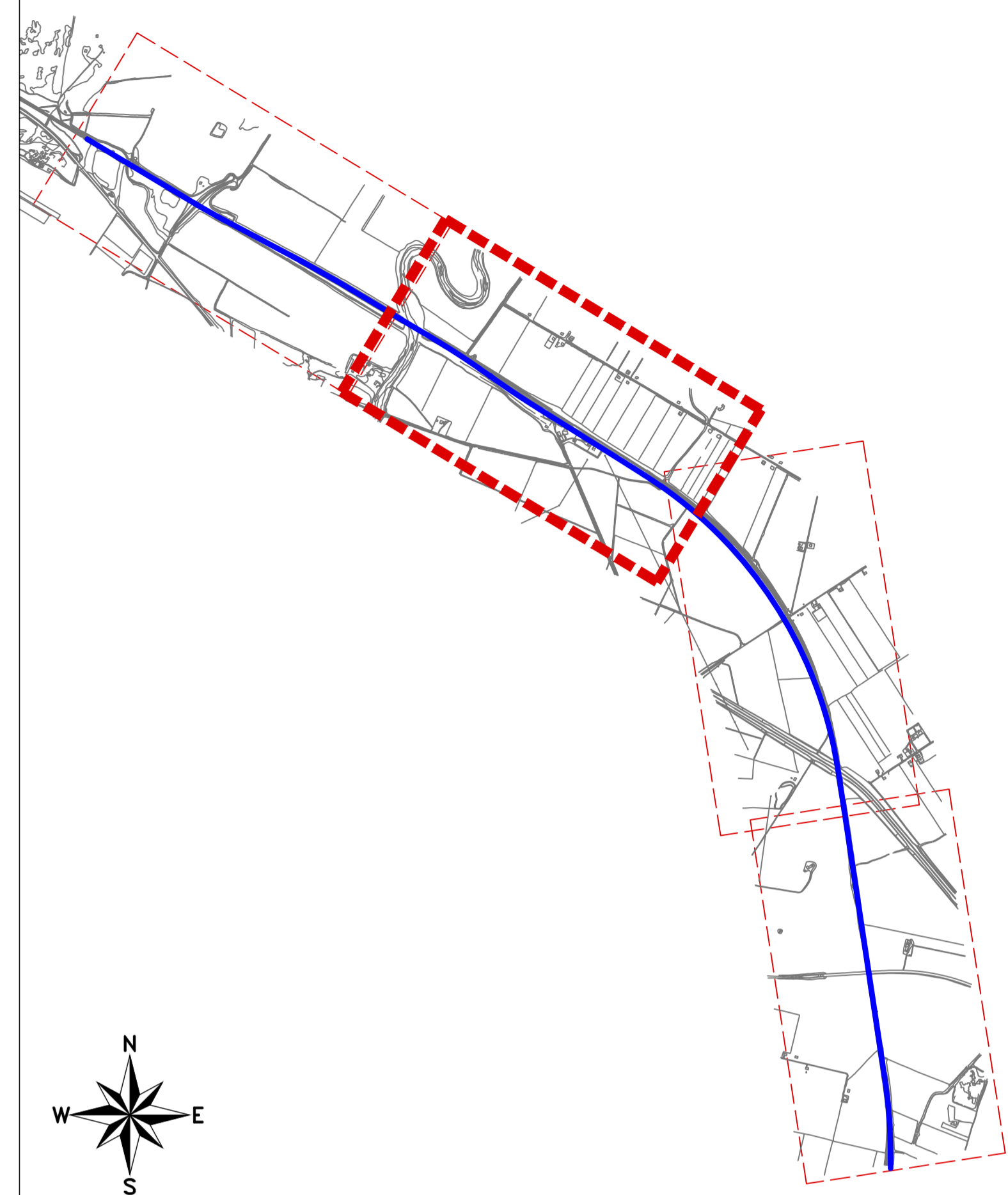
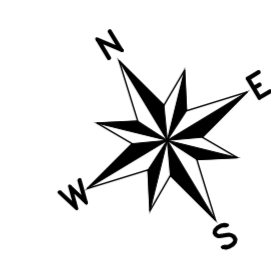
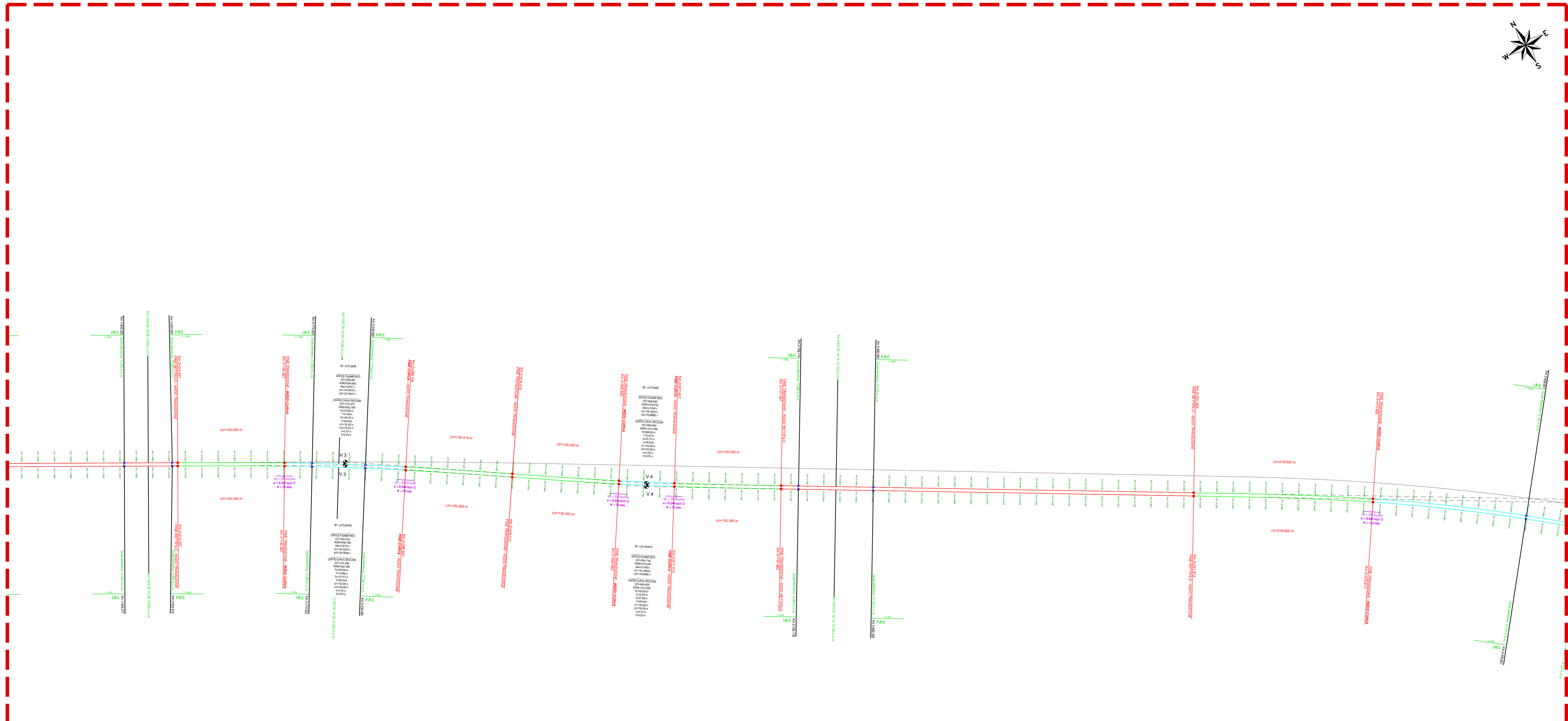


PLANIMETRIA DI TRACCIAMENTO - Tav. 2 di 4
Scala 1:2000

K-PLAN



LEGENDA

- VERTICE PLANIMETRICO
- PUNTI NOTEVOLI PLANIMETRICI
- PUNTI NOTEVOLI ALTIMETRICI
- RETTILINEO DI PROGETTO
- TRANSIZIONE DI PROGETTO
- CURVA CIRCOLARE DI PROGETTO
- RICOSTRUZIONE LINEA STORICA

N.B: i dati relativi agli elementi di tracciato della linea storica sono stati ricostruiti dai tabellini di curva RFI

COMMITTENTE: **RFI** RETE FERROVIARIA ITALIANA GRUPPO FERROVIE DELLO STATO ITALIANE
DIREZIONE INVESTIMENTI DIREZIONE PROGRAMMI INVESTIMENTI DIRETTRICE SUD - PROGETTO ADRIATICA

DIREZIONE LAVORI:

APPALTATORE: **conpat** MANDATARIA **AD AGOSTINO COSTRUZIONI GENERALI** MANDANTI **S.I.F.E.R.**

PROGETTAZIONE: MANDATARIA **via** MANDANTI **HY pro HUB VOTOP**

PROGETTO ESECUTIVO
LINEA PESCARA - BARI
RADDOPPIO DELLA TRATTA FERROVIARIA TERMOLI - LESINA
LOTTO 1: RIPALTA - LESINA

ELABORATI LINEE
Planimetria di tracciamento - Tav. 2 di 4

APPALTATORE DIRETTORE TECNICO conpat s.r.l. Il Direttore Tecnico	PROGETTAZIONE DIRETTORE DELLA PROGETTAZIONE <i>[Signature]</i> Il Direttore Tecnico	SCALA: 1:2000						
COMMESSA LOTTO	FASE	ENTE	TIPO DOC.	OPERA/DISCIPLINA	PROGR.	REV.		
LI07	01	E	ZZ	P6	IF0008	002 B		
Revis.	Descrizione	Redatto	Data	Verificato	Data	Approvato	Data	Autorizzato Data
A	Emissione Disegni	A. Pavesi	Ottobre 2021	D. Mendicino	Ottobre 2021	M. Crispino	Ottobre 2021	T. Pavia Aprile 2022
B	Revisione RFI	M. Corbelli	Aprile 2022	D. Mendicino	Aprile 2022	M. Crispino	Aprile 2022	

File: LI0701EZZP6IF0008002B.DWG n. Elab.: