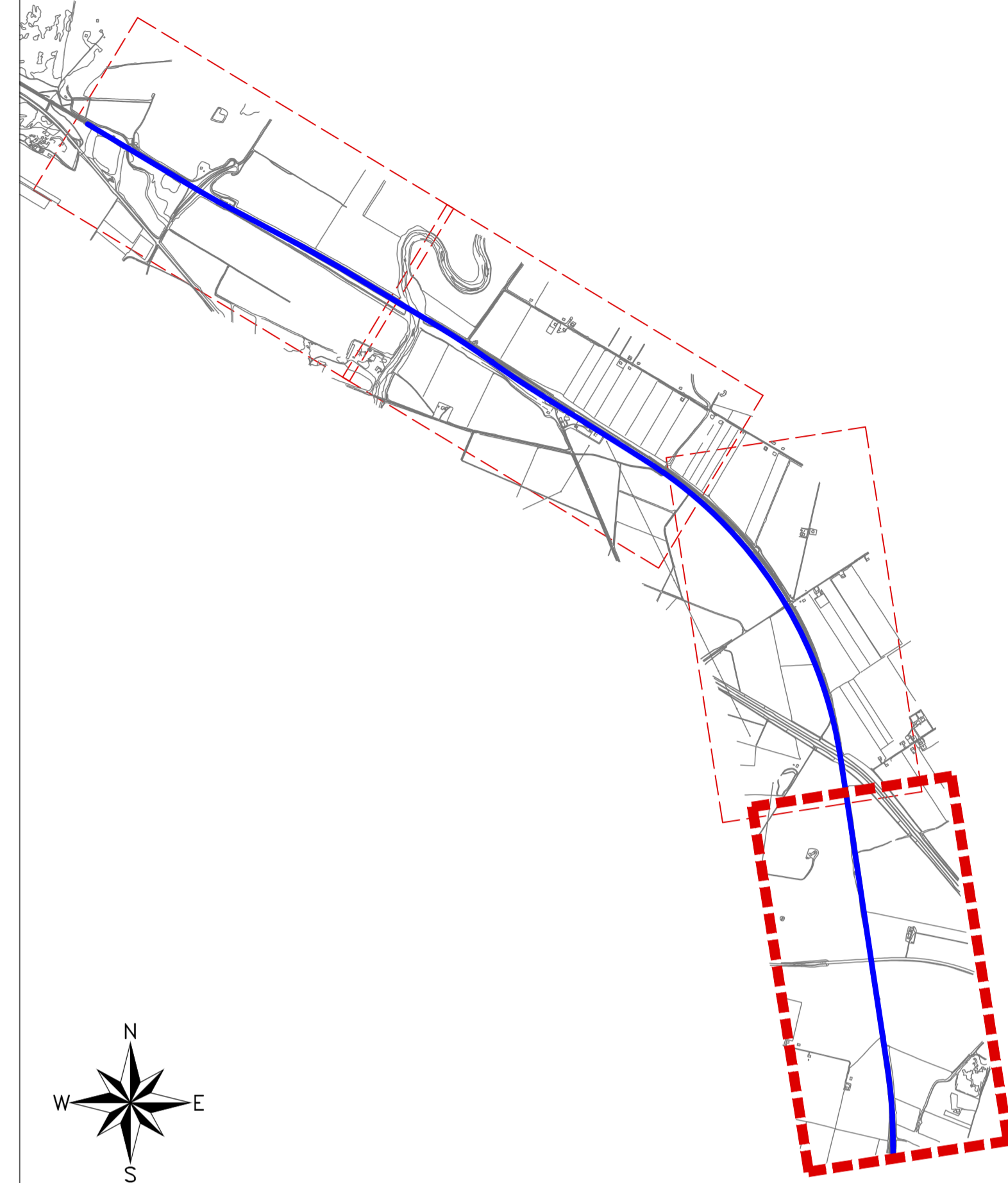
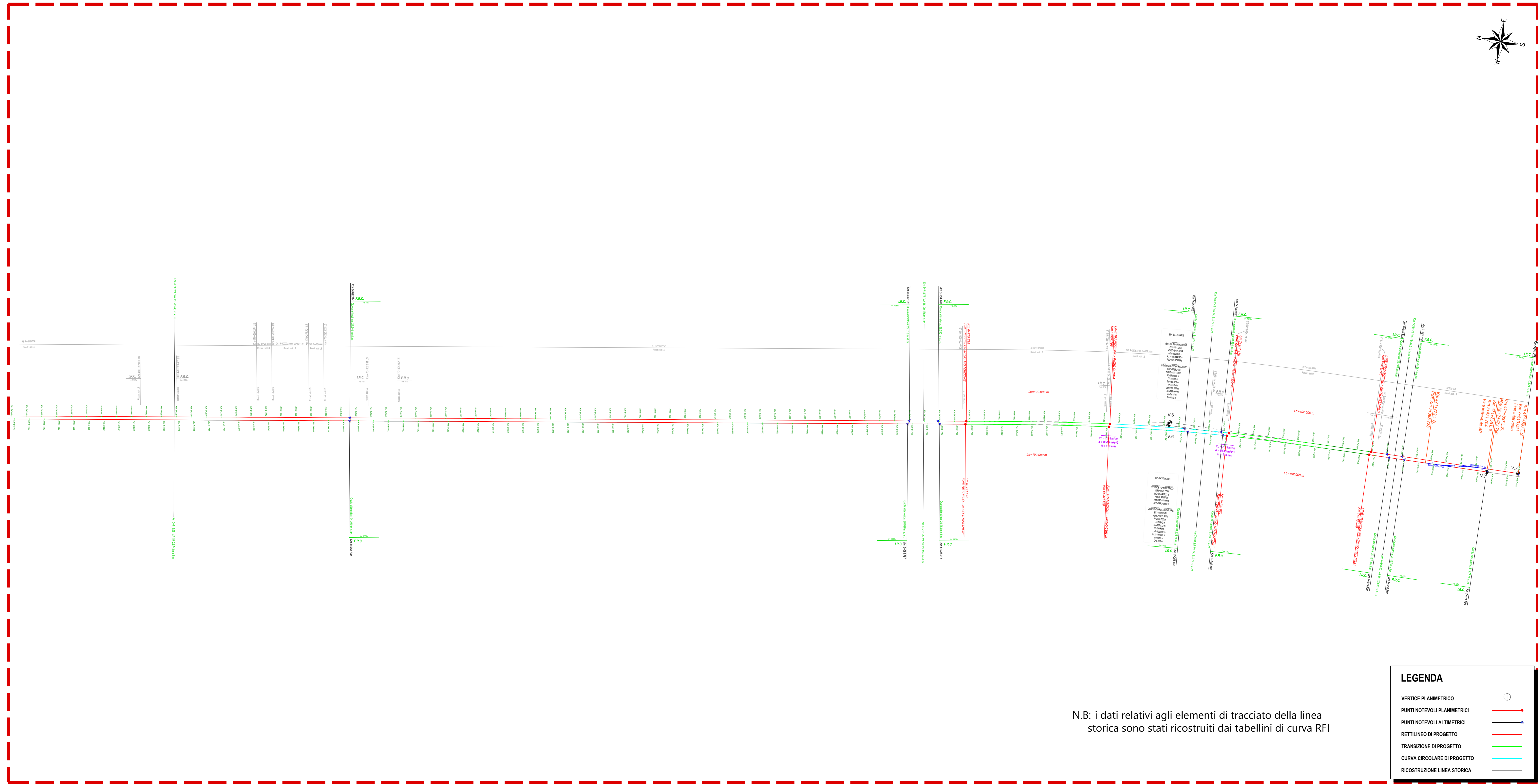


PLANIMETRIA DI TRACCIAMENTO - Tav. 4 di 4  
Scala 1:2000

K-PLAN



**LEGENDA**

- VERTICE PLANIMETRICO
- PUNTI NOTEVOLI PLANIMETRICI
- PUNTI NOTEVOLI ALTIMETRICI
- RETTILINEO DI PROGETTO
- TRANSIZIONE DI PROGETTO
- CURVA CIRCOLARE DI PROGETTO
- RICOSTRUZIONE LINEA STORICA

N.B: i dati relativi agli elementi di tracciato della linea storica sono stati ricostruiti dai tabellini di curva RFI

COMMITTENTE:  
**RFI**  
RETE FERROVIARIA ITALIANA  
GRUPPO FERROVIE DELLO STATO ITALIANO  
DIREZIONE INVESTIMENTI  
DIREZIONE PROGRAMMI INVESTIMENTI  
DIRETTRICE SUD - PROGETTO ADRIATICA

DIREZIONE LAVORI:  
**ITALFERR**  
GRUPPO FERROVIE DELLO STATO ITALIANO

APPALTATORE:  
**compat** **AD AGOSTINO** **SIFEL**  
CONSTRUTTORI GENERALI

PROGETTAZIONE:  
MANDATARIA: **VIAM** MANDANTI: **pro HUB** **VIOTOP**

**PROGETTO ESECUTIVO**  
**LINEA PESCARA - BARI**  
**RADDOPPIO DELLA TRATTA FERROVIARIA TERMOLI - LESINA**  
**LOTTO 1: RIPALTA - LESINA**

ELABORATI LINEE  
Planimetria di tracciamento - Tav. 4 di 4

APPALTATORE DIRETTORE TECNICO Ing. Gabriele COMPAT S.c.a.r.l. Il Direttore Tecnico	PROGETTAZIONE DIRETTORE DELLA PROGETTAZIONE Ing. Riccardo VIAM S.p.A.	SCALA: <b>1:2000</b>
--	--	-------------------------

COMMITTENTE: RFI ENTE: TIPO DOC: OPERA/DISCIPLINA: PROGR.: REV.

LI07	01	E	ZZ	P6	IF0008	004	B	
Revis.	Descrizione	Redatto	Data	Verificato	Data	Approvato	Data	Autorizzato Data
A	Emisione Esecutiva	A. Perini	Ottobre 2021	D. Mendicino	Ottobre 2021	M. Cingolani	Ottobre 2021	T. Pizzella Aprile 2022
B	Revisione RFI	M. Conzatti	Aprile 2022	D. Mendicino	Aprile 2022	M. Cingolani	Aprile 2022	