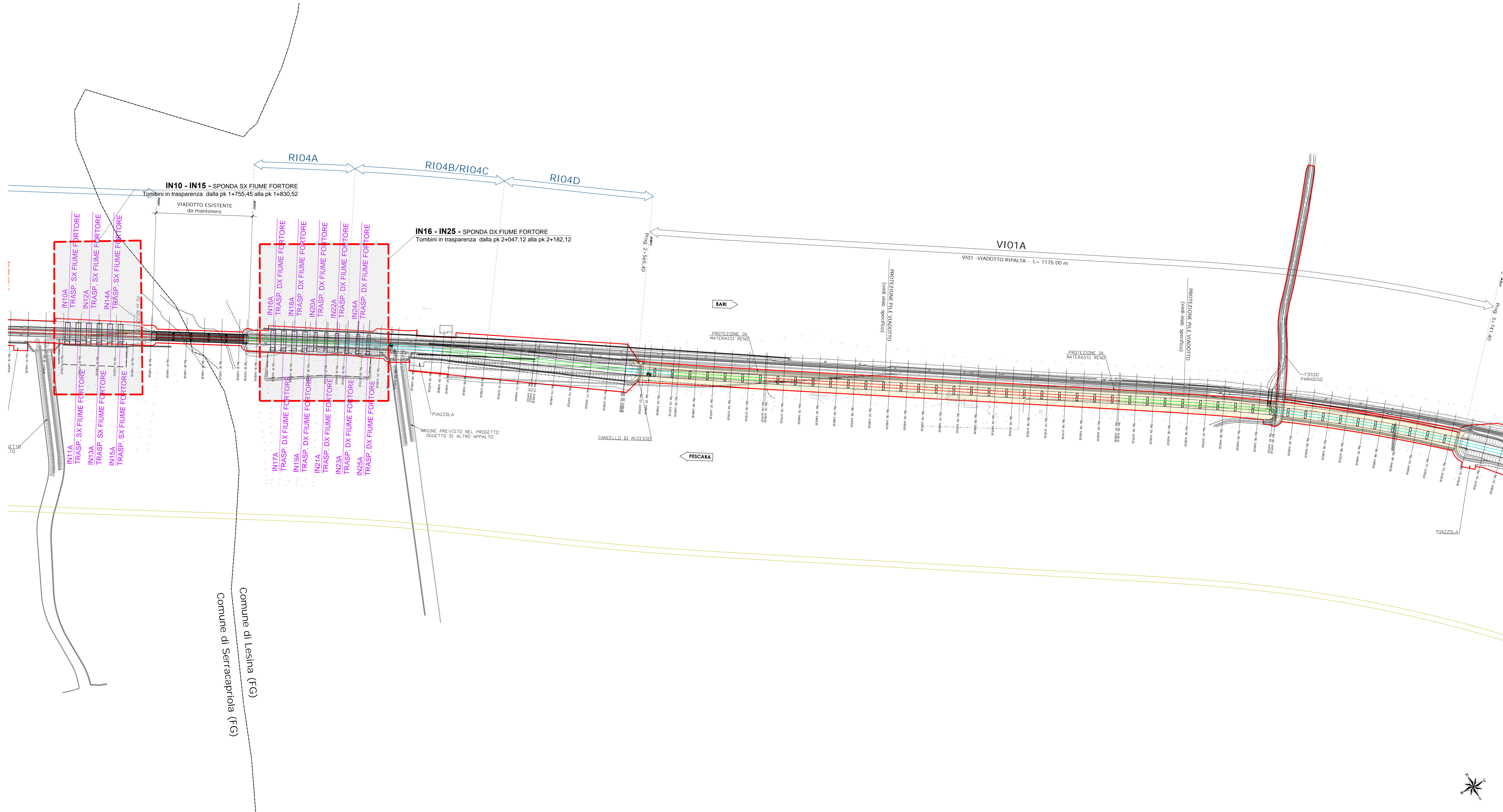
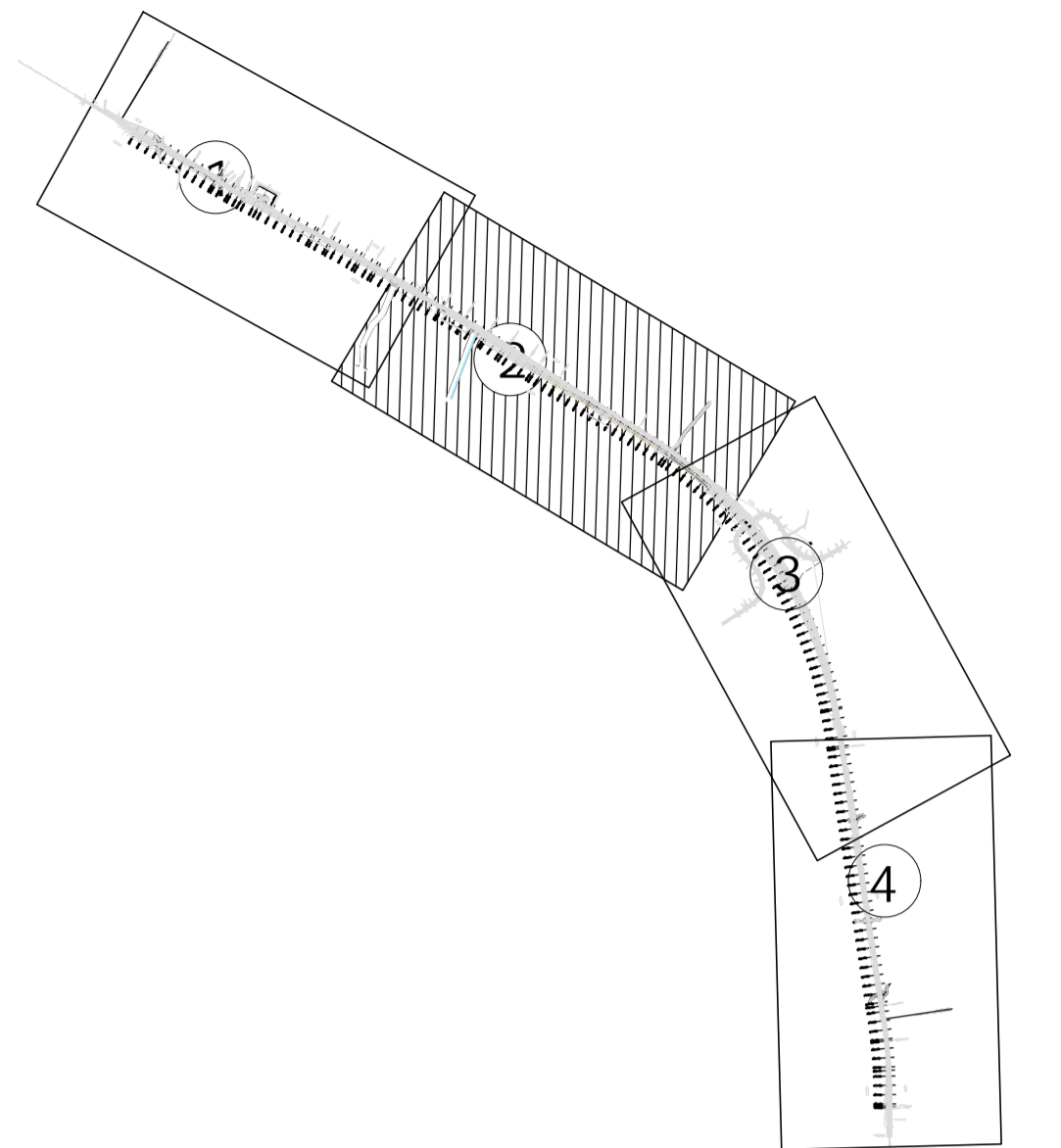


K-PLAN



Comune di Lesina (FG)
Comune di Serracapriola (FG)

COMMITTENTE:
RFI
 RETE FERROVIARIA ITALIANA
 GRUPPO FERROVIE DELLO STATO ITALIANE
 DIREZIONE INVESTIMENTI
 DIREZIONE PROGRAMMI INVESTIMENTI
 DIRETTRICE SUD - PROGETTO ADRIATICA

DIREZIONE LAVORI:
ITALFERR
 GRUPPO FERROVIE DELLO STATO ITALIANE

APPALTATORE:
conpat **ADAGOSTINO COSTRUZIONI** **SIFP**
 MANDATARIA MANDANTI

PROGETTAZIONE:
 MANDATARIA **Via** MANDANTI **HUB pro** **HUB** **VIOTOP** **FERRA**

PROGETTO ESECUTIVO
LINEA PESCARA - BARI
RADDOPPIO DELLA TRATTA FERROVIARIA TERMOLI - LESINA
LOTTO 1: RIPALTA - LESINA

IN - INTERFERENZE IDRAULICHE
 PLANIMETRIA CON L'INDIVIDUAZIONE DELLE INTERFERENZE IDRAULICHE
 Tav. 2 di 4

APPALTATORE: **CONPAT S.p.A.**
 Il Direttore Tecnico
 (Ing. Gianguido Babini)

PROGETTAZIONE:

 (Ing. Gianguido Babini)

SCALA:
1:2000

COMMESSA/LOTTO FASE ENTE TIPO DOC. OPERA/SCIPLINA Progr. REV.
L107 01 B Z2 P6 IN000 002 B

Revis.	Descrizione	Redatto	Data	Verificato	Data	Approvato	Data	Autorizzato Data
A	Emesso Disegno	C. Scipio	Aprile 2021	E. Di. Dessi	Aprile 2021	S. Bellizzi	Aprile 2021	T. Pirella
B	Aggiornato per RM	S. Donatelli	Aprile 2022	E. Di. Dessi	Aprile 2022	S. Bellizzi	Aprile 2022	T. Pirella