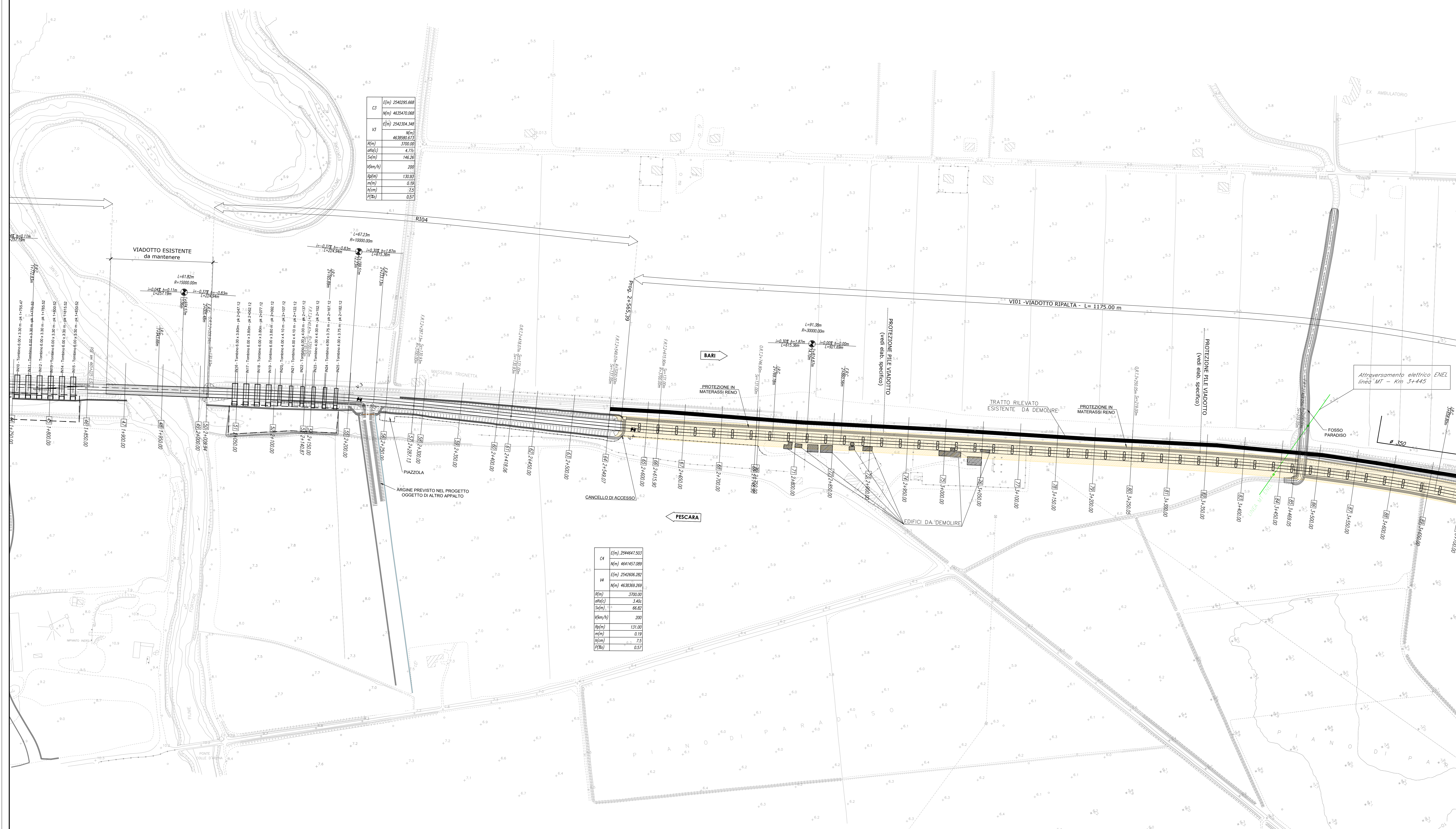
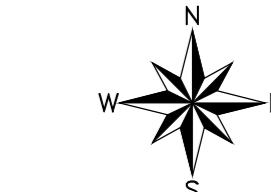
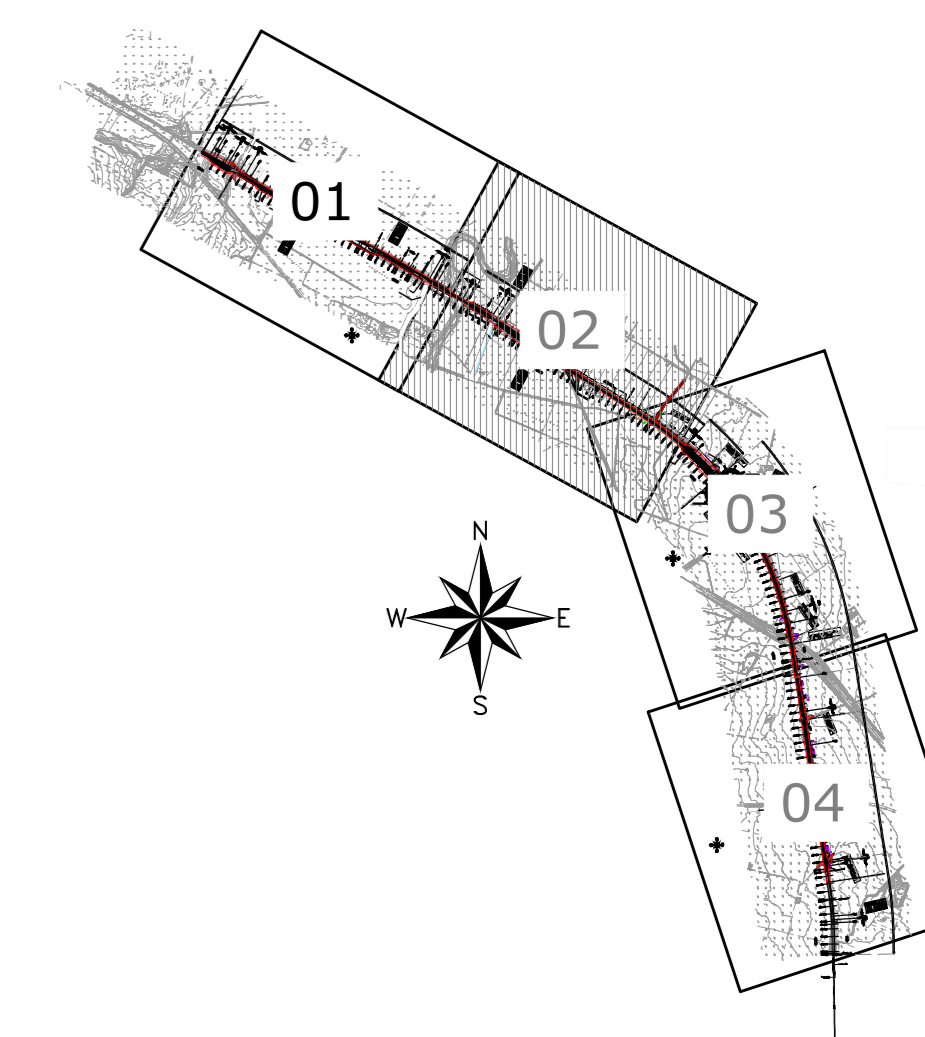


K-PLAN



C3	2540395.688
N(m)	4615470.064
E(m)	2540234.348
Alt(m)	166.00
Area(m²)	3700.00
Perim(m)	47.25
Sc(m)	146.20
Sp(m)	200
Sp(m)	130.83
m(m)	0.19
M(m)	2.25
P(m)	0.57

C4	294447.201
N(m)	461467.089
E(m)	254006.282
Alt(m)	166.00
Area(m²)	3700.00
Perim(m)	47.25
Sc(m)	146.20
Sp(m)	200
Sp(m)	130.83
m(m)	0.19
M(m)	2.25
P(m)	0.57

LEGENDA

- INTERFERENZA n° xx
- CONDOTTA PRINCIPALE CONSORZIO PER LA BONIFICA DELLA CAPITANATA
- CONDOTTA COMIZIALE CONSORZIO PER LA BONIFICA DELLA CAPITANATA
- IDRANTE O PUNTO DI CONSEGNA
- POZZETTO D'ISPEZIONE e/o DI SEZIONAMENTO
- ATTRAVERSAMENTO ELETTRICO ENEL AEREO
- ATTRAVERSAMENTO ACQUEDOTTO PUGLIESE

Nota: dalla Pk 0+019 alla Pk 7+641 sugli attuali sostegni TE che sono da sostituire, è posato un cavo a 72 fibre ottiche di proprietà del gestore WIND/IRE.

COMMITTENTE: **RFI** RETE FERROVIARIA ITALIANA
GRUPPO FERROVIE DELLO STATO ITALIANO
DIREZIONE INVESTIMENTI
DIREZIONE PROGRAMMI INVESTIMENTI
DIRETTORE SUD - PROGETTO ADRIATICA

DIREZIONE LAVORI: **ITALFER**
GRUPPO FERROVIE DELLO STATO ITALIANO

APPALTATORE: **COMPAT** **ADAGOSTINO** **SIPRI**
MANDATARIA: **VIA** **pro** **HUB** **VIOTOP**

PROGETTAZIONE: **VIA** **pro** **HUB** **VIOTOP**

PROGETTO ESECUTIVO

LINEA PESCARA - BARI
RADDOPPIO DELLA TRATTA FERROVIARIA TERMOLI - LESINA
LOTTO 1: RIPALTA - LESINA

ELABORATI SERVIZI INTERFERENTI
ELABORATI GENERALI
Planimetria con l'individuazione di tutte le interferenze - Tav 2 di 4

APPALTATORE COMPAT S.p.A. Il Direttore Tecnico (Ing. Giugliano Babin)	PROGETTAZIONE GIUGLIANO BABIN PROFESSIONALE	SCALA: 1:2000
---	--	------------------

Revis	Descrizione	Redatto	Data	Verificato	Data	Approvato	Data	Autorezzato	Data
A	Disegno Generale	F. Pugliese	Ottobre 2021	E. Trivati	Ottobre 2021	V. Sereni	Ottobre 2021	T. Pella	10/10/2021
B	Revisione TDV	F. Pugliese	Maggio 2022	M. Falco	Maggio 2022	V. Sereni	Maggio 2022		

File: LI0701EZZP6S0000002B.DWG n. Elab. 215