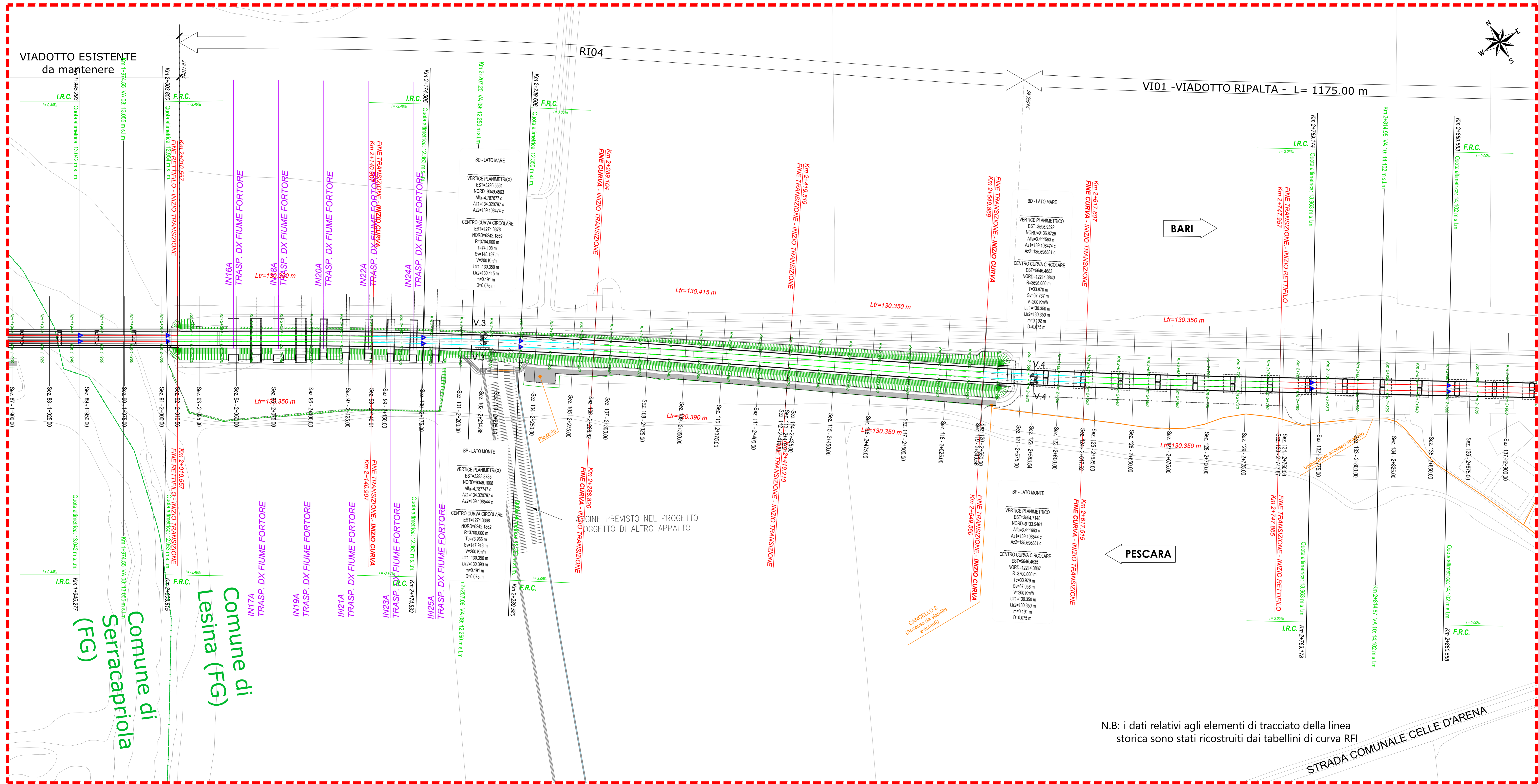


PLANIMETRIA DI PROGETTO - Tav. 3 di 8  
Scala 1:1000

K-PLAN



COMMITTENTE: **RFI** RETE FERROVIARIA ITALIANA  
GRUPPO FERROVIE DELLO STATO ITALIANE  
DIREZIONE INVESTIMENTI  
DIREZIONE PROGRAMMI INVESTIMENTI  
DIRETTRICE SUD - PROGETTO ADRIATICA

DIREZIONE LAVORI:

APPALTATORE: **compat** MANDATARIA **AD AGOSTINO** MANDANTI **VIAPRO HUB** **VIOTOP**

PROGETTAZIONE: MANDATARIA **Via** MANDANTI **VIAPRO HUB** **VIOTOP**

**PROGETTO ESECUTIVO**  
**LINEA PESCARA - BARI**  
**RADDOPPIO DELLA TRATTA FERROVIARIA TERMOLI - LESINA**  
**LOTTO 1: RIPALTA - LESINA**

ELABORATI LINEE  
Planimetria di progetto - Tav. 3/8

APPALTATORE DIRETTORE TECNICO <b>COMPAT S.p.A.</b> Il Direttore Tecnico Ing. <b>Corrado Bagnoli</b>	PROGETTAZIONE DIREZIONE DELLA PROGETTAZIONE <b>AD AGOSTINO</b> Il Direttore Tecnico Ing. <b>Corrado Bagnoli</b>	SCALA: <b>1:1000</b>
---	---	-------------------------

COMMESSA	LOTTO	FASE	ENTE	TIPO DOC.	OPERADISCIPLINA	PROGR.	REV.
LI07	01	B	22	P7	IF0001	003	B

Revis.	Descrizione	Redatto	Data	Verificato	Data	Approvato	Data	Autorizzato Data
A	Emissione Esclusa	A. Pirelli	Ottobre 2021	D. Mendicino	Ottobre 2021	M. Crispino	Ottobre 2021	T. Pirelli Aprile 2022
B	Revisione N°1	M. Corbelli	Aprile 2022	D. Mendicino	Aprile 2022	M. Crispino	Aprile 2022	T. Pirelli Aprile 2022

File: LI0701EZZP7IF0001003B.DWG n. Elab.:

N.B: i dati relativi agli elementi di tracciato della linea storica sono stati ricostruiti dai tabellini di curva RFI