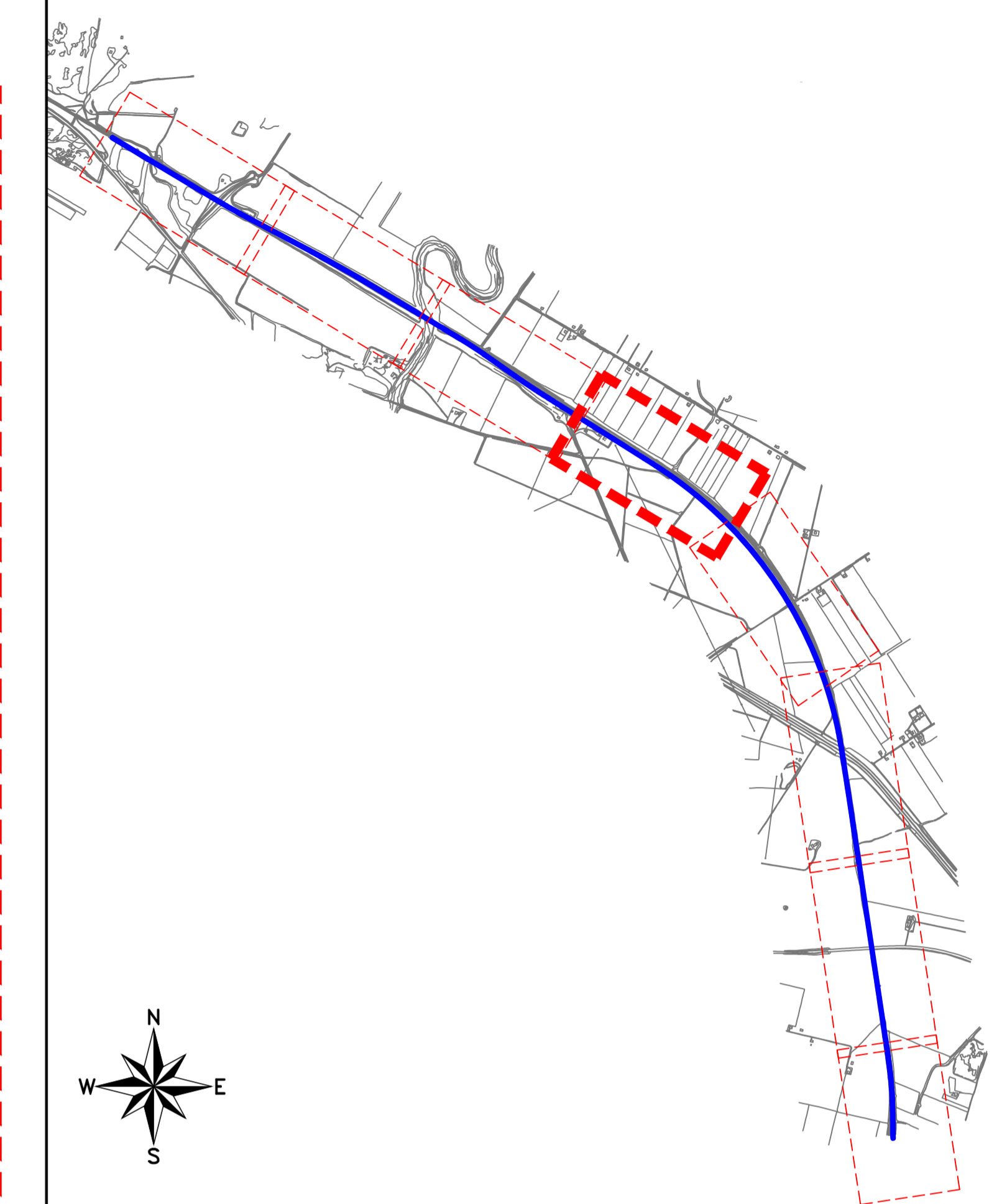
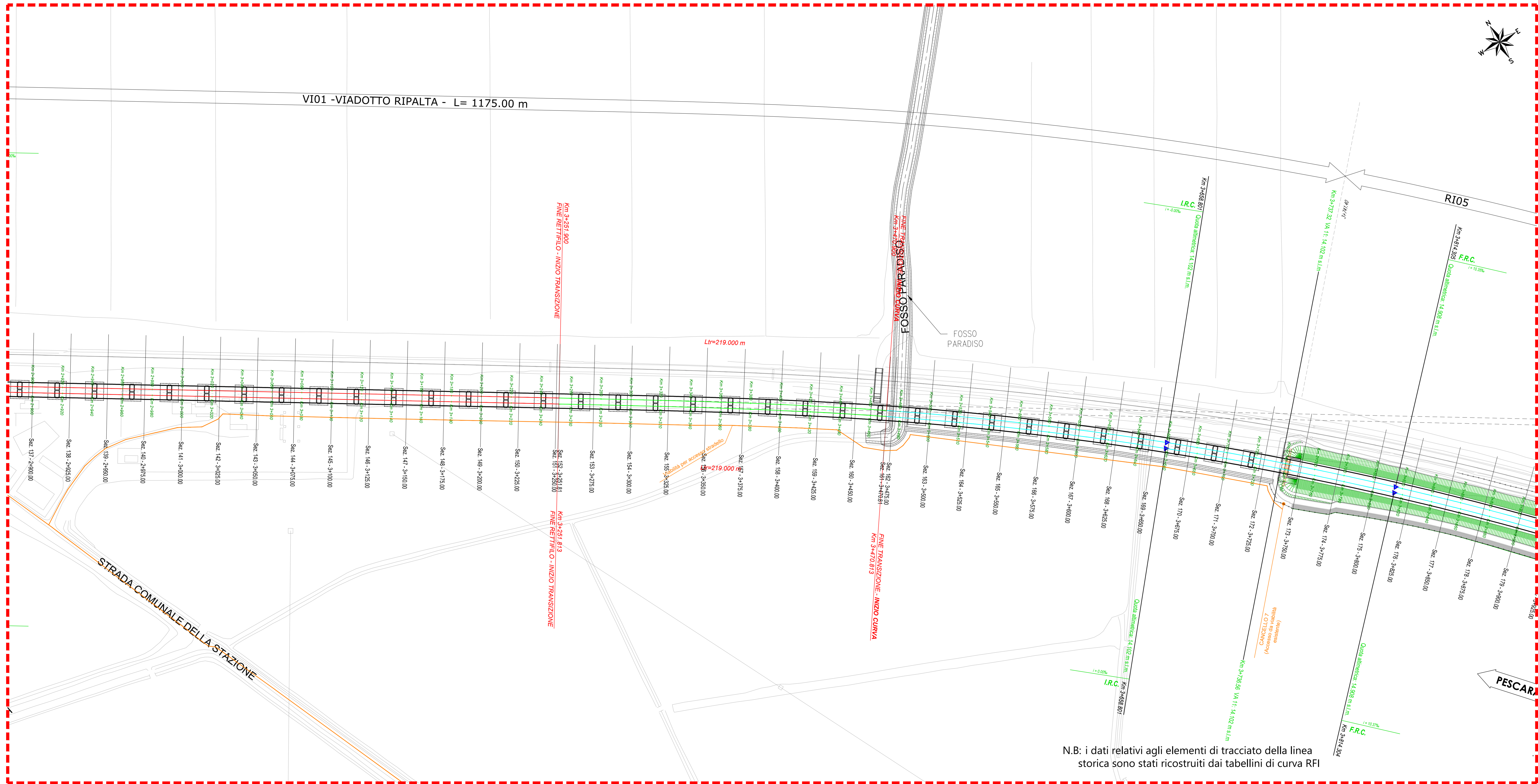


PLANIMETRIA DI PROGETTO - Tav. 4 di 8
Scala 1:1000

K-PLAN



N.B: i dati relativi agli elementi di tracciato della linea storica sono stati ricostruiti dai tabellini di curva RFI

COMMITTENTE:
RFI
RETE FERROVIARIA ITALIANA
GRUPPO FERROVIE DELLO STATO ITALIANE
DIREZIONE INVESTIMENTI
DIREZIONE PROGRAMMI INVESTIMENTI
DIRETTRICE SUD - PROGETTO ADRIATICA

DIREZIONE LAVORI:
ITALFERR
GRUPPO FERROVIE DELLO STATO ITALIANE

APPALTATORE:
compat **AD AGOSTINO** **CONSTRUTTORI** **SENIGALLIA**
MANDATARIA MANDANTI

PROGETTAZIONE:
MANDATARIA **Via** MANDANTI **HYpro** **HUB** **VIOTOP**

PROGETTO ESECUTIVO
LINEA PESCARA - BARI
RADDOPPIO DELLA TRATTA FERROVIARIA TERMOLI - LESINA
LOTTO 1: RIPALTA - LESINA

ELABORATI LINEE
Planimetria di progetto - Tav. 4/8

APPALTATORE DIRETTORE TECNICO COMPAT S.p.A. Il Direttore Tecnico A. Pirelli Titolo: (CATEGORIA ESISTENTE)	PROGETTAZIONE DIRETTORE DELLA PROGETTAZIONE Senigallia Il Direttore della Progettazione Roberto Senigallia Titolo: (CATEGORIA ESISTENTE)	SCALA: 1:1000
--	---	-------------------------

COMMESSA	LOTTO	FASE	ENTE	TIPO DOC.	OPERADISCIPLINA	PROGR.	REV.
LI07	01	E	22	P7	IF0001	004	B

Revis.	Descrizione	Redatto	Data	Verificato	Data	Approvato	Data	Autorizzato Data
A	Esattore Esatta	A. Pirelli	Ottobre 2021	D. Mendicino	Ottobre 2021	M. Crispino	Ottobre 2021	T. Pirelli Aprile 2022
B	Revisione N°1	M. Corbelli	Aprile 2022	D. Mendicino	Aprile 2022	M. Crispino	Aprile 2022	