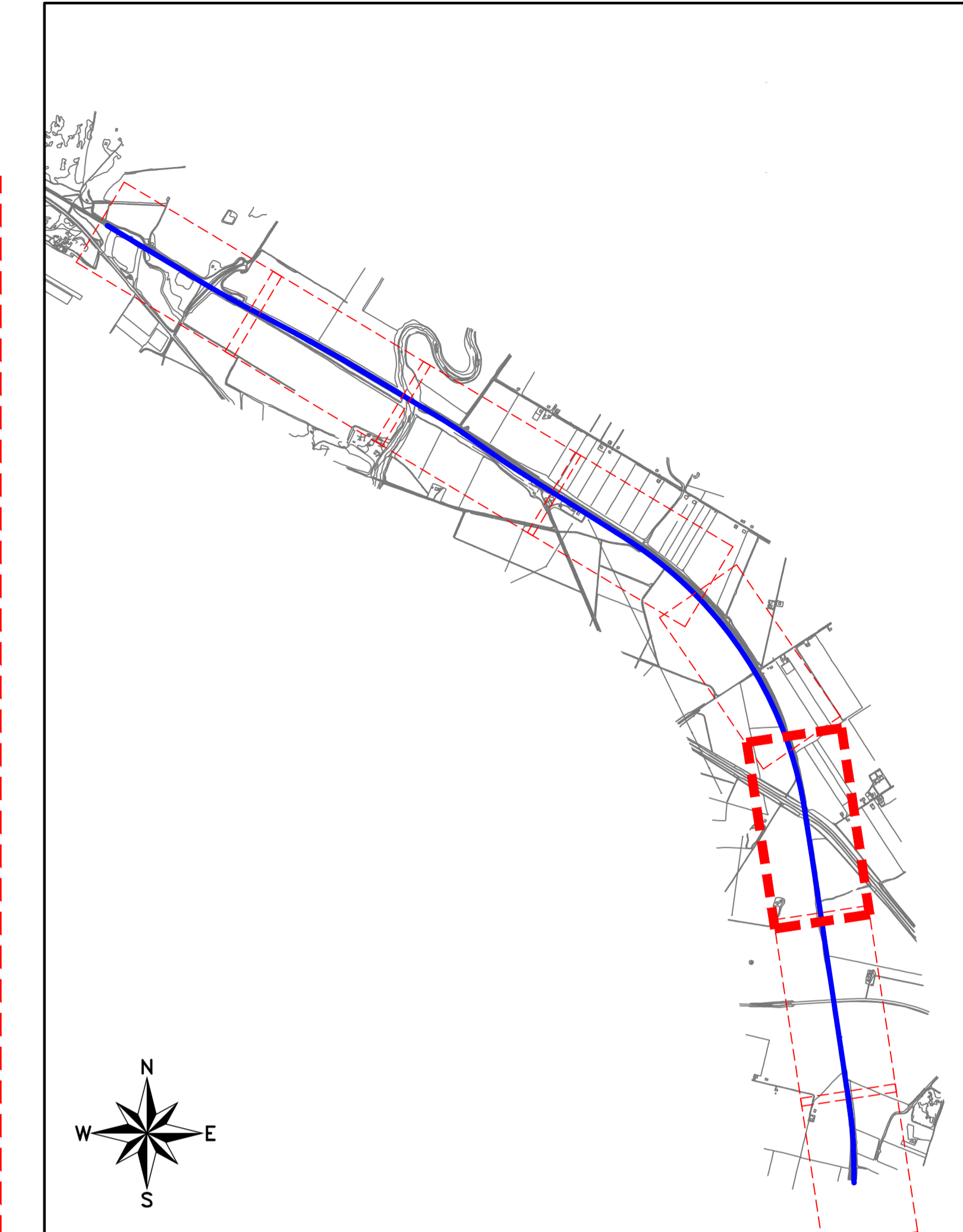
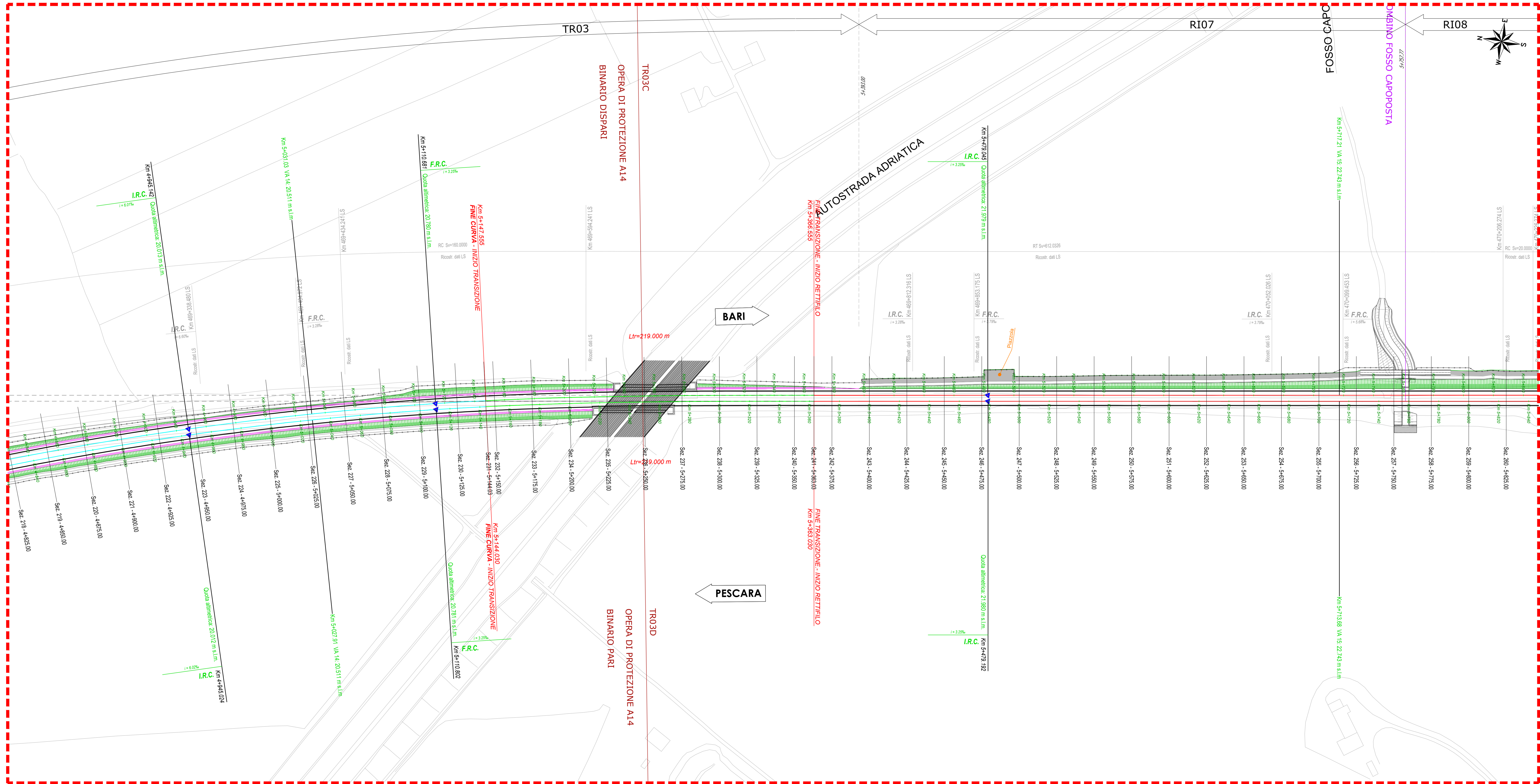


PLANIMETRIA DI PROGETTO - Tav. 6 di 8  
Scala 1:1000

K-PLAN



COMMITTENTE:  
**RFI**  
RETE FERROVIARIA ITALIANA  
GRUPPO FERROVIE DELLO STATO ITALIANE  
DIREZIONE INVESTIMENTI  
DIREZIONE PROGRAMMI INVESTIMENTI  
DIRETTRICE SUD - PROGETTO ADRIATICA

DIREZIONE LAVORI:  
**ITALFERR**  
GRUPPO FERROVIE DELLO STATO ITALIANE

APPALTATORE:  
**compat** MANDATARIA  
**AD AGOSTINO** MANDANTI  
CONSTRUTTORE  
**VIAG** MANDANTI  
**HUB** MANDANTI  
**VIOTOP** MANDANTI

PROGETTAZIONE:  
MANDATARIA **Via** MANDANTI **HUB** **VIOTOP**

PROGETTO ESECUTIVO  
**LINEA PESCARA - BARI**  
**RADDOPPIO DELLA TRATTA FERROVIARIA TERMOLI - LESINA**  
**LOTTO 1: RIPALTA - LESINA**

ELABORATI LINEE  
Planimetria di progetto - Tav. 6/8

APPALTATORE DIRETTORE TECNICO <b>COMPAT S.p.A.</b> Il Direttore Tecnico Ing. Francesco Bagnoli	PROGETTAZIONE DIRETTORE DELLA PROGETTAZIONE Fig. T. Pavesi	SCALA: 1:1000
--	--	------------------

COMMESSA LOTTO 1 - FASE ENTE TIPO DOC. OPERA/DISCIPLINA PROG. REV.

LI07	01	E	22	P7	IF0001	006	B	
Revis.	Descrizione	Redatto	Data	Verificato	Data	Approvato	Data	Autorizzato Data
A	Esaree Esaudita	A. Pavesi	Ottobre 2021	D. Mendicino	Ottobre 2021	M. Crespo	Ottobre 2021	T. Pavesi Aprile 2022
B	Revisione N°1	M. Corbelli	Aprile 2022	D. Mendicino	Aprile 2022	M. Crespo	Aprile 2022	