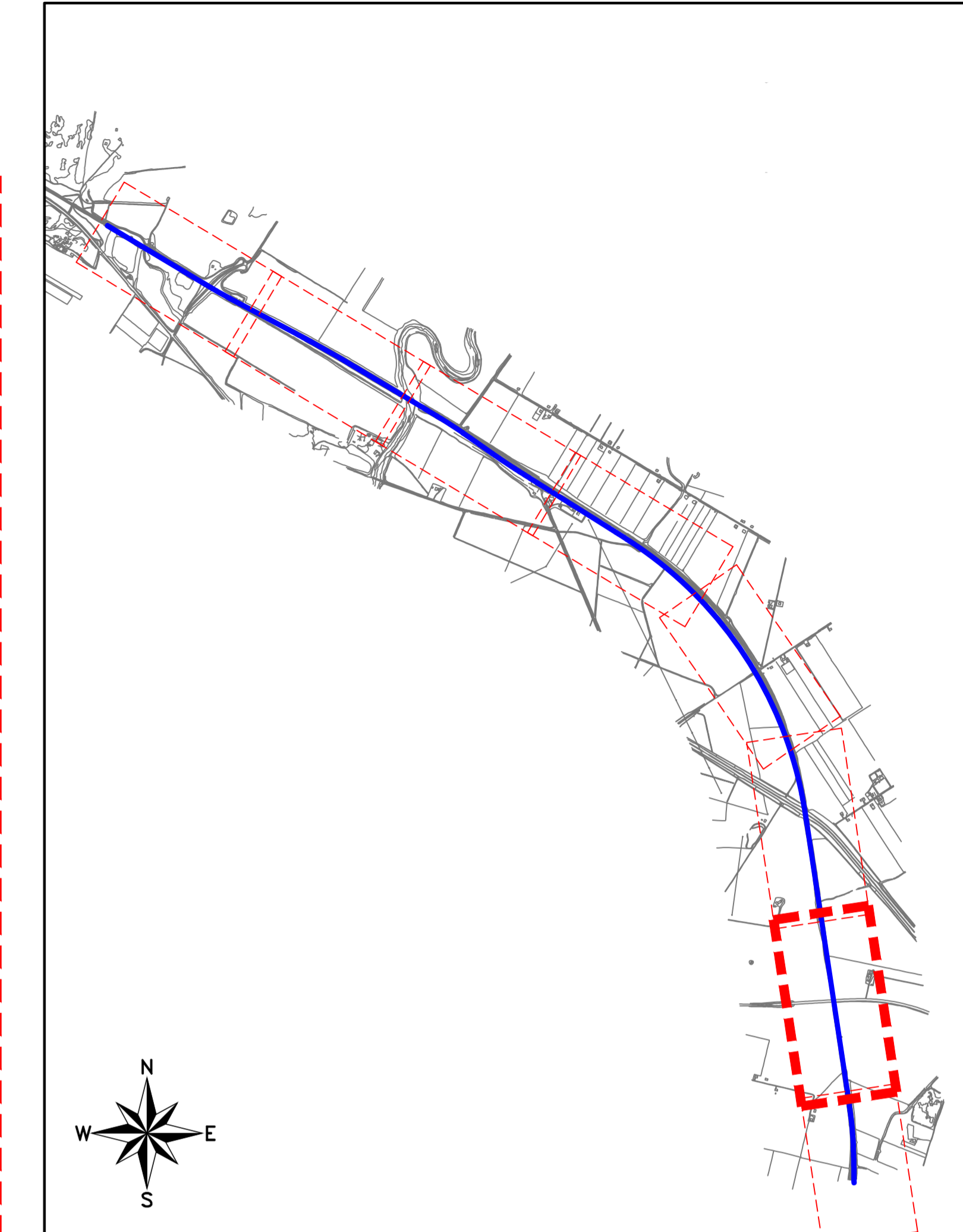
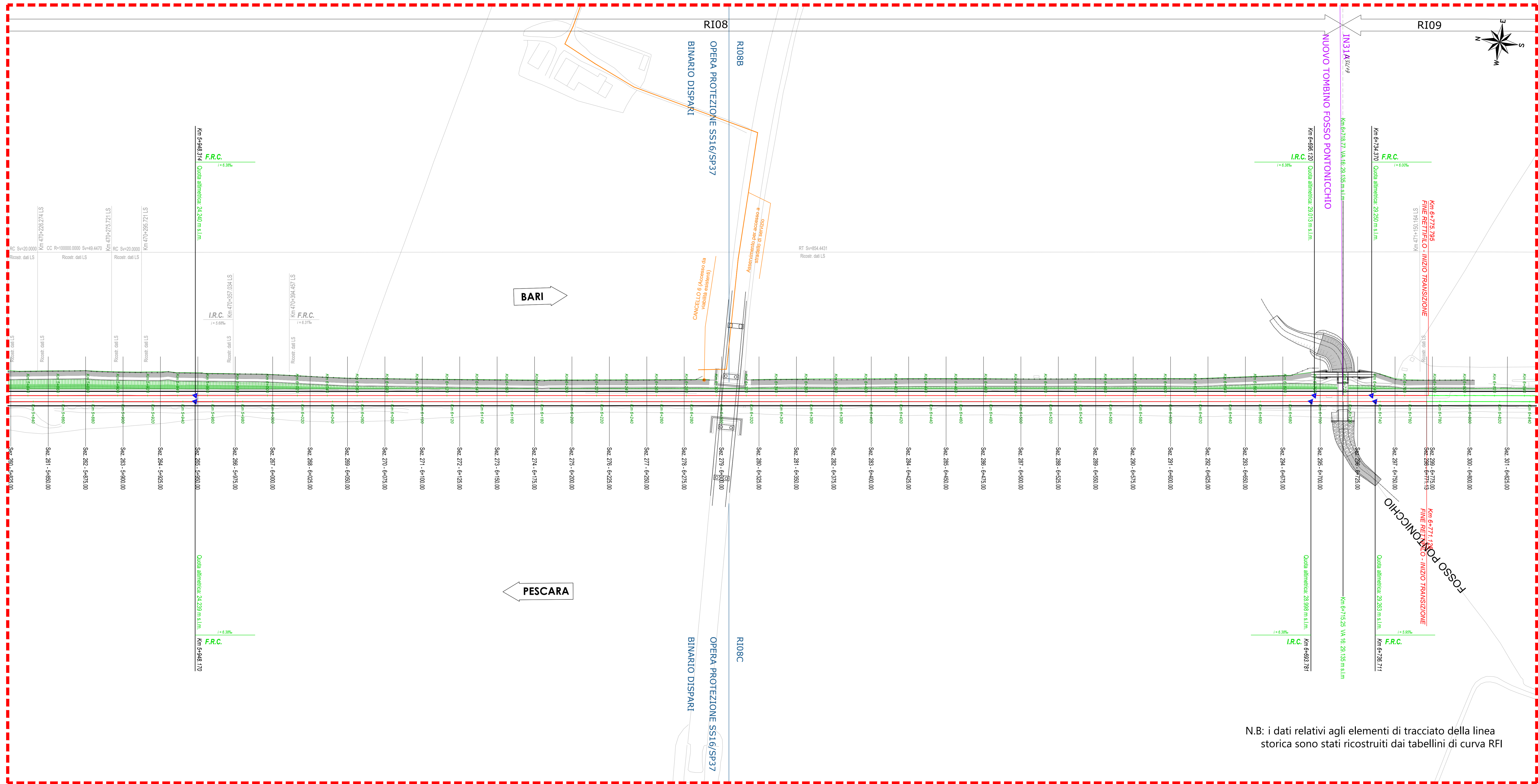


PLANIMETRIA DI PROGETTO - Tav. 7 di 8
Scala 1:1000

K-PLAN



COMMITTENTE:
RFI
RETE FERROVIARIA ITALIANA
GRUPPO FERROVIE DELLO STATO ITALIANE
DIREZIONE INVESTIMENTI
DIREZIONE PROGRAMMI INVESTIMENTI
DIRETTRICE SUD - PROGETTO ADRIATICA

DIREZIONE LAVORI:
ITALFERR
GRUPPO FERROVIE DELLO STATO ITALIANE

APPALTATORE:
compat MANDATARIA
AD AGOSTINO MANDANTI
CONSTRUTTORI
VIAG MANDATARIA
HYpro HUB MANDANTI
VIOTOP MANDANTI

PROGETTAZIONE:
MANDATARIA **VIAG** MANDANTI **HYpro HUB** **VIOTOP**

PROGETTO ESECUTIVO
LINEA PESCARA - BARI
RADDOPPIO DELLA TRATTA FERROVIARIA TERMOLI - LESINA
LOTTO 1: RIPALTA - LESINA

ELABORATI LINEE
Planimetria di progetto - Tav. 7/8

APPALTATORE DIRETTORE TECNICO COMPAT S.p.A. Il Direttore Tecnico <i>[Firma]</i>	PROGETTAZIONE DIRETTORE DELLA PROGETTAZIONE AD AGOSTINO Il Direttore Tecnico <i>[Firma]</i>	SCALA: 1:1000
--	--	------------------

COMMESSA	LOTTO	FASE	ENTE	TIPO DOC.	OPERADISCIPLINA	PROGR.	REV.
LI07	01	B	22	P7	IF0001	007	B

Revis.	Descrizione	Redatto	Data	Verificato	Data	Approvato	Data	Autorizzato Data
A	Esattore Esatta	A. Parè	Ottobre 2021	D. Mendicino	Ottobre 2021	M. Crespo	Ottobre 2021	E. Pirella Aprile 2022
B	Revisione N°1	M. Corbelli	Aprile 2022	D. Mendicino	Aprile 2022	M. Crespo	Aprile 2022	

File: LI0701EZZP7IF0001007B.DWG n. Elab.:

N.B: i dati relativi agli elementi di tracciato della linea storica sono stati ricostruiti dai tabellini di curva RFI