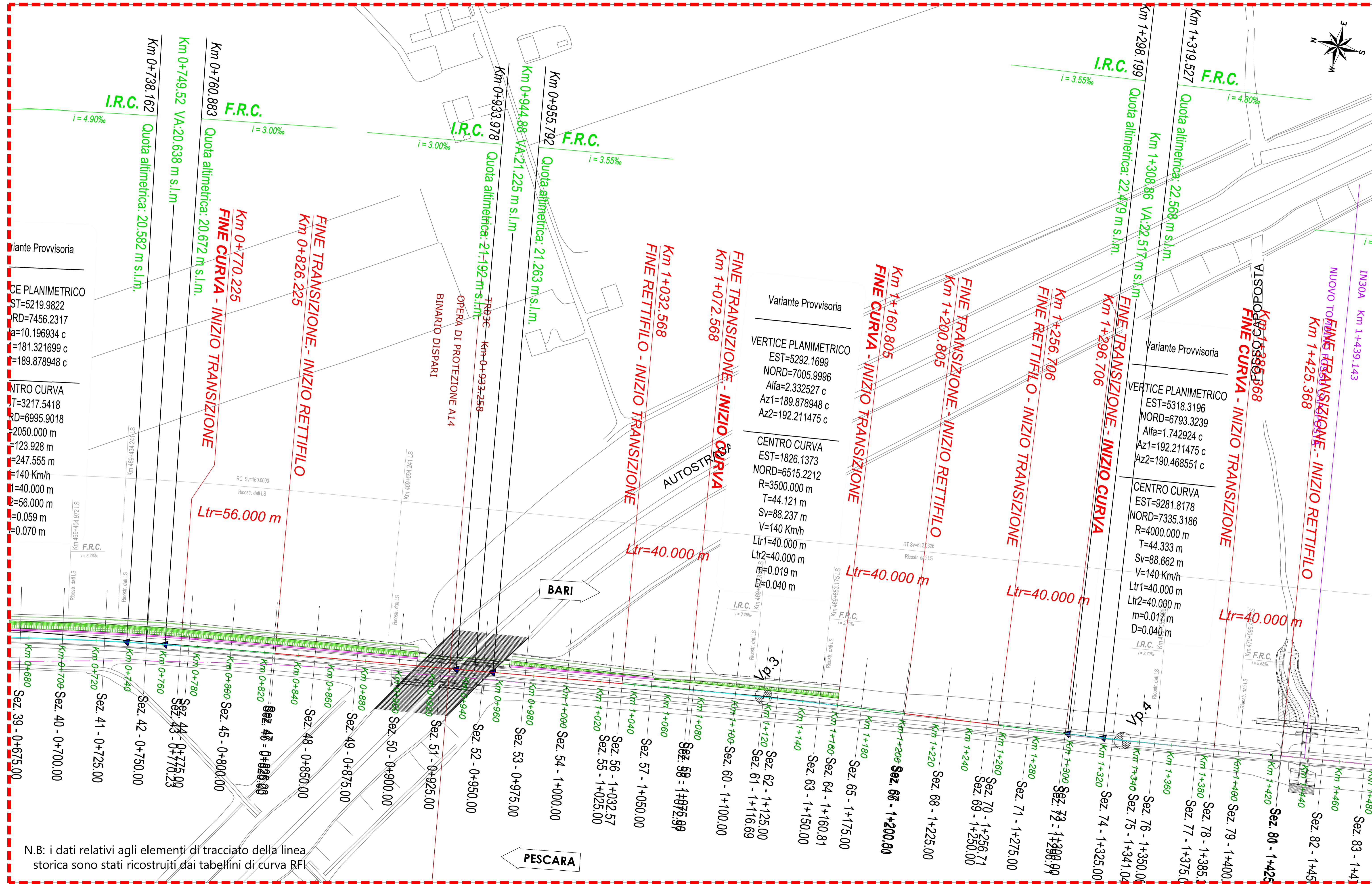


PLANIMETRIA DI PROGETTO VARIANTE PROVVISORIA - Tav. 2 di 2
Scala 1:1000

K-PLAN

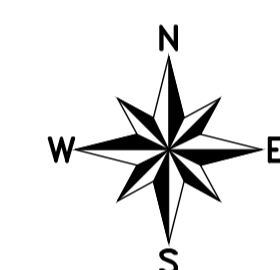


riante Provvisoria

CE PLANIMETRICO
ST=5219.9822
RD=7456.2317
a=10.196934 c
=181.321699 c
=189.878948 c

NTRO CURVA
T=3217.5418
RD=6995.9018
=2050.000 m
=123.928 m
=247.555 m
V=140 Km/h
Ltr1=40.000 m
Ltr2=56.000 m
m=0.059 m
D=0.070 m

N.B: i dati relativi agli elementi di tracciato della linea storica sono stati ricostruiti dai tabellini di curva RFI



COMMITTENTE:
RFI
RETE FERROVIARIA ITALIANA
GRUPPO FERROVIE DELLO STATO ITALIANO
DIREZIONE INVESTIMENTI
DIREZIONE PROGRAMMI INVESTIMENTI
DIRETTRICE SUD - PROGETTO ADRIATICA

DIREZIONE LAVORI:
ITALFERR
GRUPPO FERROVIE DELLO STATO ITALIANO

APPALTATORE:
compat **AD AGOSTINO** **SUREL**
MANDATARIA MANDANTI

PROGETTAZIONE: MANDATARIA **ViA** MANDANTI **HYpro** **HUB** **VIOTOP**

PROGETTO ESECUTIVO
LINEA PESCARA - BARI
RADDOPPIO DELLA TRATTA FERROVIARIA TERMOLI - LESINA
LOTTO 1: RIPALTA - LESINA

ELABORATI LINEE
Planimetria di progetto - Tav. 2/2

APPALTATORE DIRETTORE TECNICO COMPAT S.p.A. Il Direttore Tecnico Ing. Giancarlo Barberi	PROGETTAZIONE DIRETTORE DELLA PROGETTAZIONE Ing. Giancarlo Barberi	SCALA: 1:1000
--	--	------------------

COMMESSA LOTTO FASE ENTE TIPO DOC. OPERA/DISCIPLINA PROGR. REV.
LI07 01 E ZZ P7 IF0001 010 B

Revis.	Descrizione	Redatto	Data	Verificato	Data	Approvato	Data	Autorizzato Data
A	Emissione Esecutiva	A. Pirelli	Ottobre 2021	D. Mendicino	Ottobre 2021	M. Crispino	Ottobre 2021	T. Pirelli Aprile 2022
B	Revisione RFI	M. Corbelli	Aprile 2022	D. Mendicino	Aprile 2022	M. Crispino	Aprile 2022	

File: LI0701EZZP7IF0001010B.DWG n. Elab.: