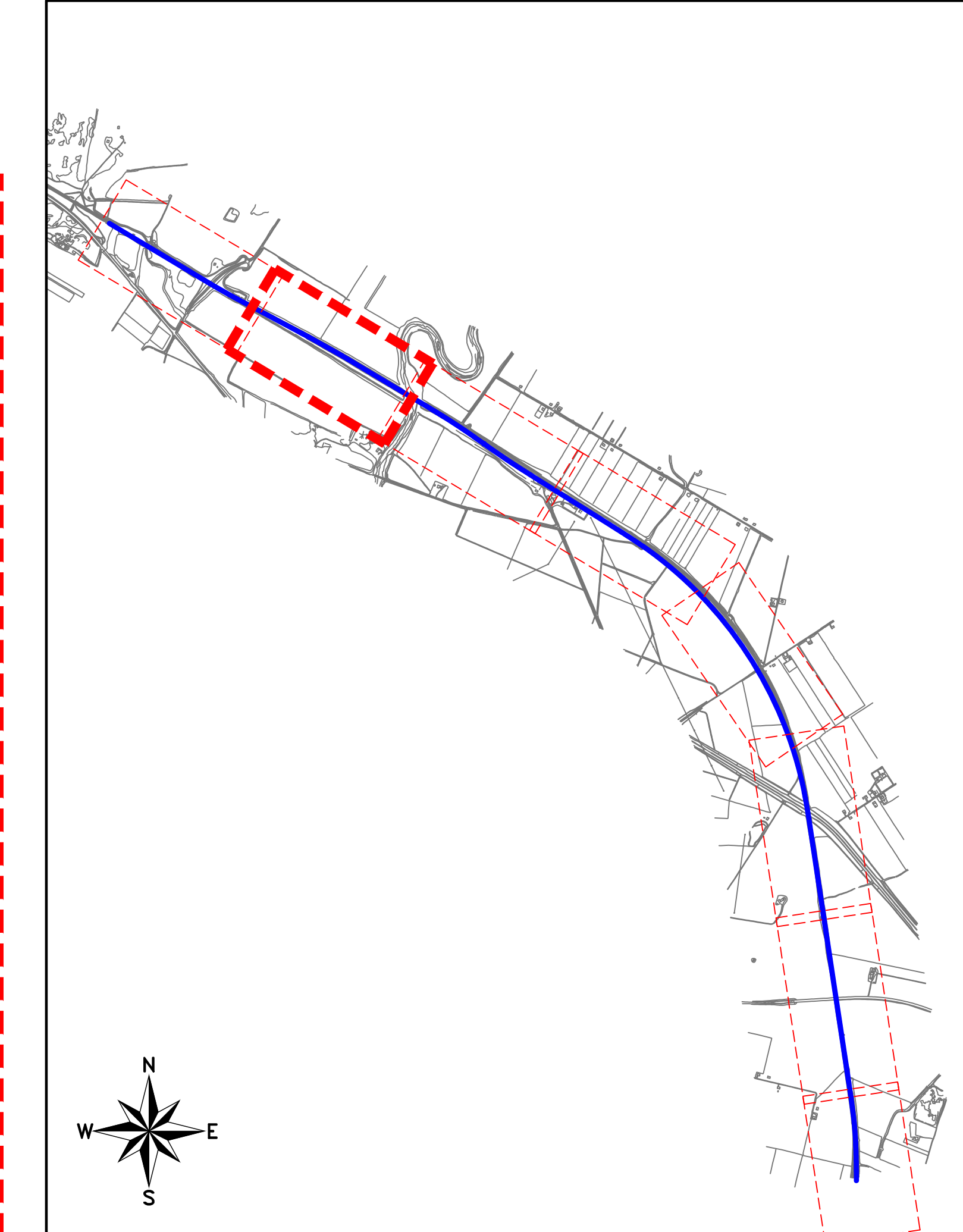
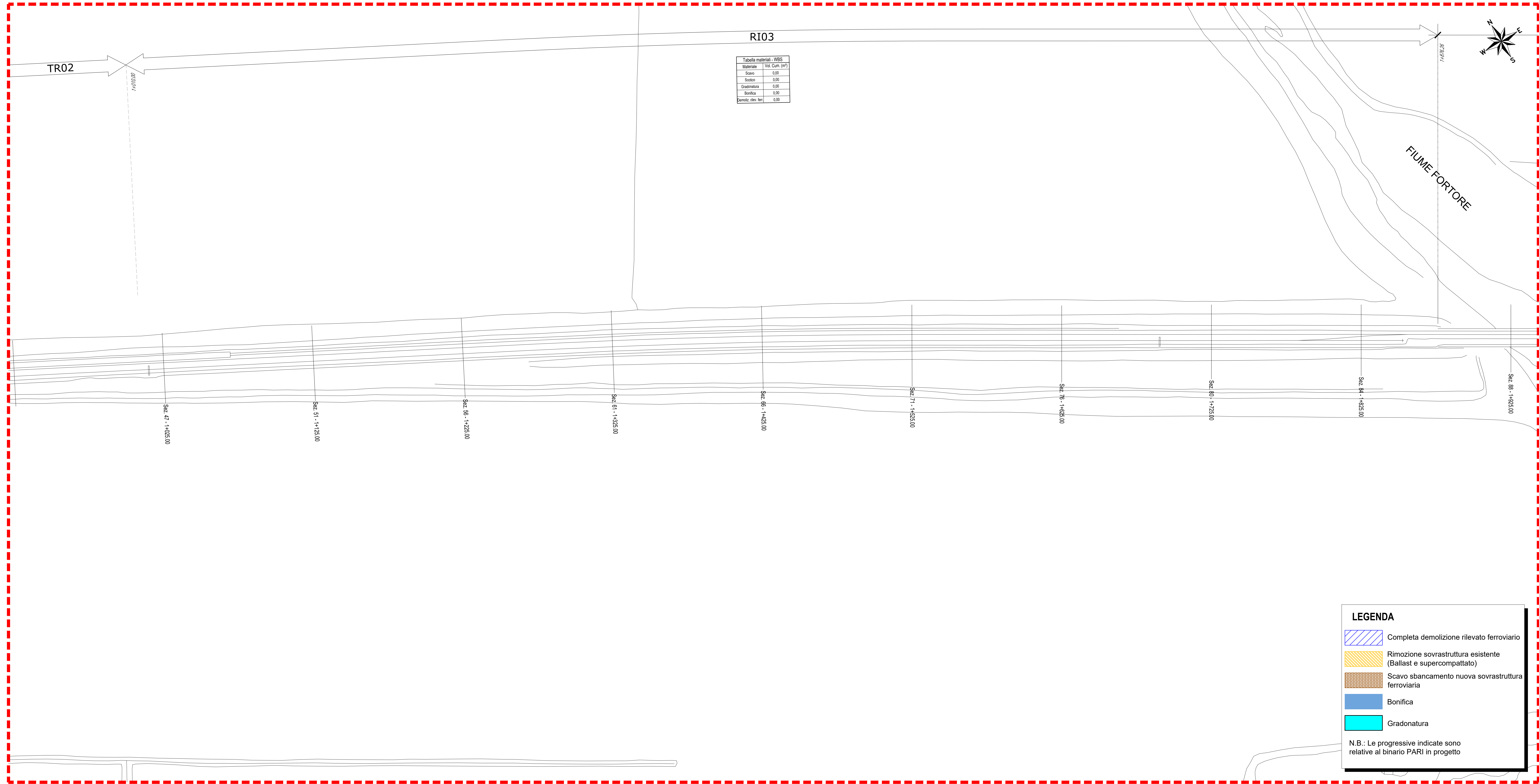


PLANIMETRIA SCAVI E DEMOLIZIONI - CORPO FERROVIARIO - Tav. 2 di 8
Scala 1:1000

K-PLAN



COMMITTENTE:
RFI
GRUPPO FERROVIE DELLO STATO ITALIANO
DIREZIONE INVESTIMENTI
DIREZIONE PROGRAMMI INVESTIMENTI
DIRETTRICE SUD - PROGETTO ADRIATICA

DIREZIONE LAVORI:
ITALFERR
GRUPPO FERROVIE DELLO STATO ITALIANO

APPALTATORE:
compat **AD AGOSTINO** **SIPRA**
CONSTRUTTORI GENERALI

MANDATARIA: **ViA**
MANDANTIS: **pro** **HUB** **VIOTOP**

PROGETTO ESECUTIVO
LINEA PESCARA - BARI
RADDOPPIO DELLA TRATTA FERROVIARIA TERMOLI - LESINA
LOTTO 1: RIPALTA - LESINA

ELABORATI LINEE
Planimetria scavi e demolizioni - Corpo ferroviario - Tav. 2 di 8

APPALTATORE DIRETTORE TECNICO COMPAT S.p.A. Il Direttore Tecnico <i>[Firma]</i>	PROGETTAZIONE DIRETTORE DELLA PROGETTAZIONE <i>[Firma]</i> Il Direttore Tecnico <i>[Firma]</i>	SCALA: 1:1000
COMMESSA LOTTO 1 - FASE	ENTE TIPO DOC. OPERA/DISCIPLINA	PROGR. REV.
L107	01 E Z2 P7	IF0002 002 B
Revis. Descrizione Redatto Data Verificato Data Approvato Data Autorizzato Data	A Emissione Esclusa A. Perini Ottobre 2021 D. Mendicino Ottobre 2021 M. Cingolo Ottobre 2021 T. Pirella Aprile 2022	B Revisione N°1 M. Corbelli Aprile 2022 D. Mendicino Aprile 2022 M. Cingolo Aprile 2022

File: L10701EZZP7IF0002002B.DWG (n. Elab.:)