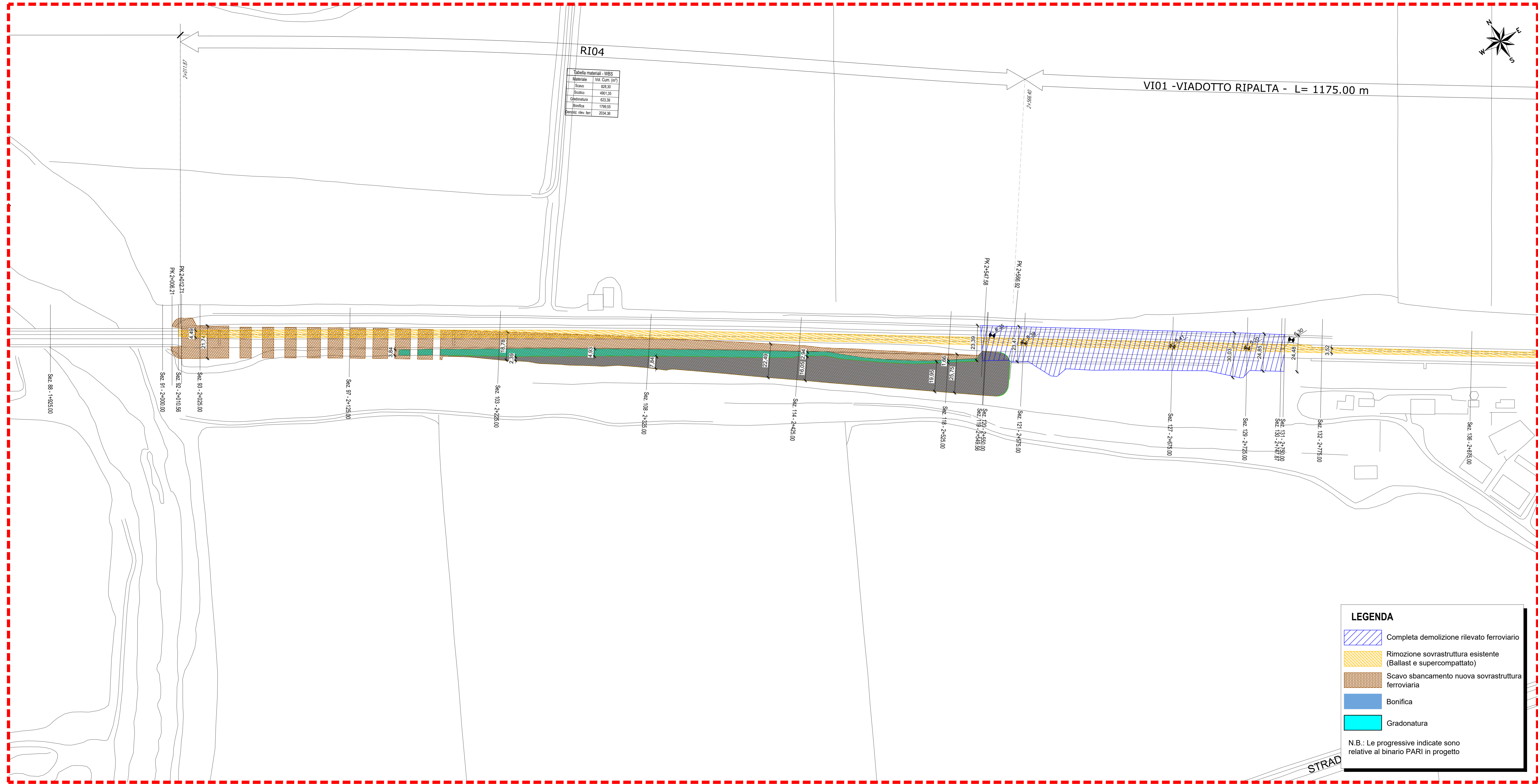


PLANIMETRIA SCAVI E DEMOLIZIONI - CORPO FERROVIARIO - Tav. 3 di 8  
Scala 1:1000

K-PLAN



RI04

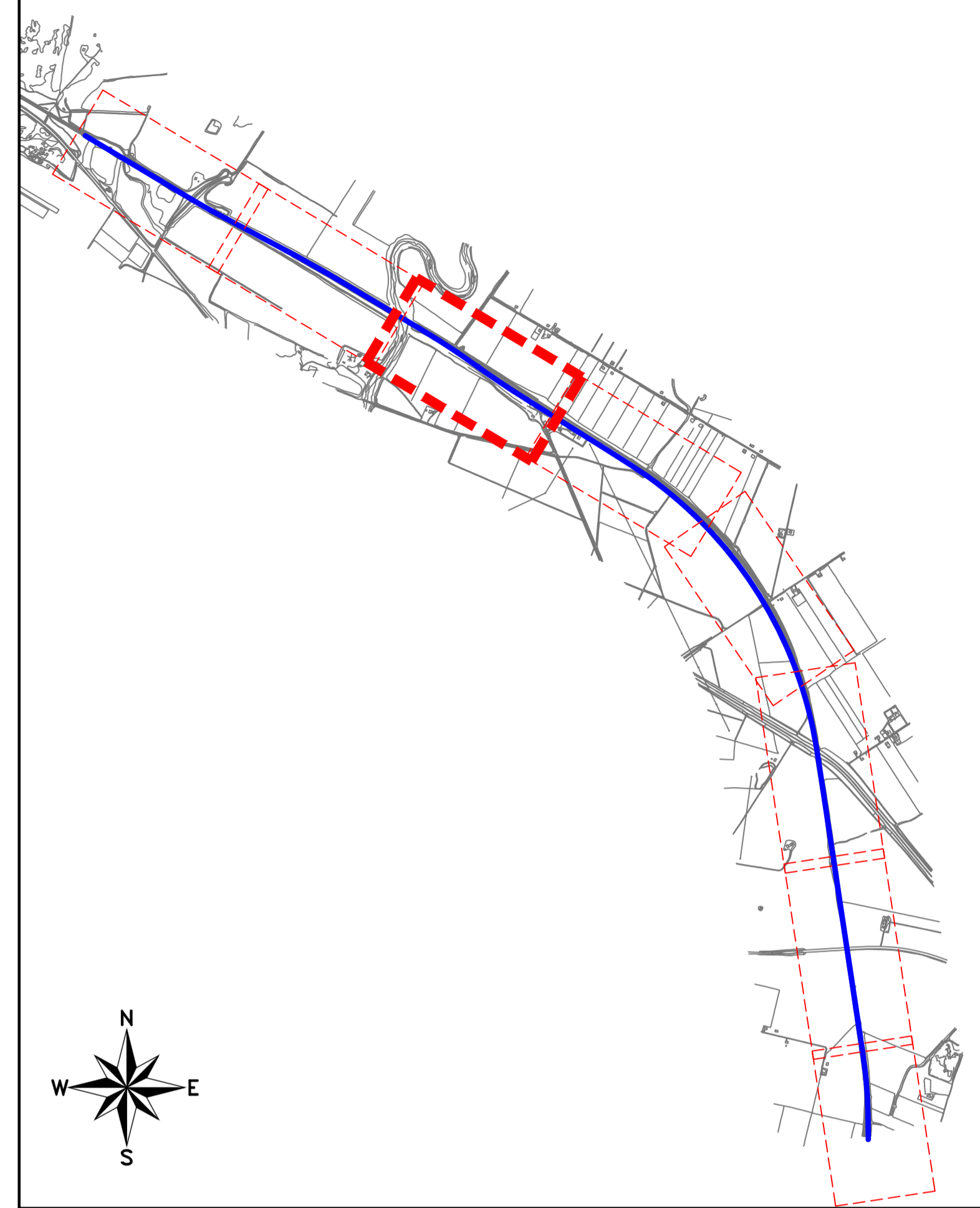
Materiale	Vol. Cum. (m³)
Scafo	828.32
Ballast	481.25
Gradonatura	62.38
Bonifica	1799.55
Totale rilev. terr.	2034.50

VI01 -VIADOTTO RIPALTA - L= 1175.00 m

**LEGENDA**

- Completa demolizione rilevato ferroviario
- Rimozione sovrastruttura esistente (Ballast e supercompattato)
- Scavo sbancamento nuova sovrastruttura ferroviaria
- Bonifica
- Gradonatura

N.B.: Le progressive indicate sono relative al binario PARI in progetto



COMMITTENTE:  
**RFI**  
RETE FERROVIARIA ITALIANA  
GRUPPO FERROVIE DELLO STATO ITALIANO  
DIREZIONE INVESTIMENTI  
DIREZIONE PROGRAMMI INVESTIMENTI  
DIRETTRICE SUD - PROGETTO ADRIATICA

DIREZIONE LAVORI:  
**ITALFERR**  
GRUPPO FERROVIE DELLO STATO ITALIANO

APPALTATORE:  
**compat** **ADAGOSTINO** **SIFEL**  
CONTRUZIONI GENERALI

MANDATARIA: **ViA**  
MANDANTI: **pro** **HUB** **VIOTOP**

PROGETTO ESECUTIVO  
**LINIA PESCARA - BARI**  
RADDOPPIO DELLA TRATTA FERROVIARIA TERMOLI - LESINA  
LOTTO 1: RIPALTA - LESINA

ELABORATI LINEE  
Planimetria scavi e demolizioni - Corpo ferroviario - Tav. 3 di 8

APPALTATORE	PROGETTAZIONE	SCALA:						
OPERATORE TECNICO Comp. S. S. S. S. S. Il Direttore Tecnico (ing. Giuglielmo Babini)	DIRETTORE DELLA PROGETTAZIONE Ing. G. Babini Il Direttore Tecnico (ing. Giuglielmo Babini)	1:1000						
COMMESSA/LOTTO	FASE	ENTE	TIPO DOC.	OPERA/DISCIPLINA	PROGR.	REV.		
L107	01	E	Z2	P7	IF0002	003		
Revis.	Descrizione	Redatto	Data	Verificato	Data	Approvato	Data	Autorizzato Data
A	Emissione Esecutiva	A. Perini	Ottobre 2021	D. Mendicino	Ottobre 2021	M. Cingolani	Ottobre 2021	T. Pirella Aprile 2022
B	Revisione RST	M. Corbelli	Aprile 2022	D. Mendicino	Aprile 2022	M. Cingolani	Aprile 2022	

File: L10701EZZP7IF0002003B.DWG (n. Elab.:)