

PLANIMETRIA SCAVI E DEMOLIZIONI - CORPO FERROVIARIO - Tav. 6 di 8
Scala 1:1000

K-PLAN

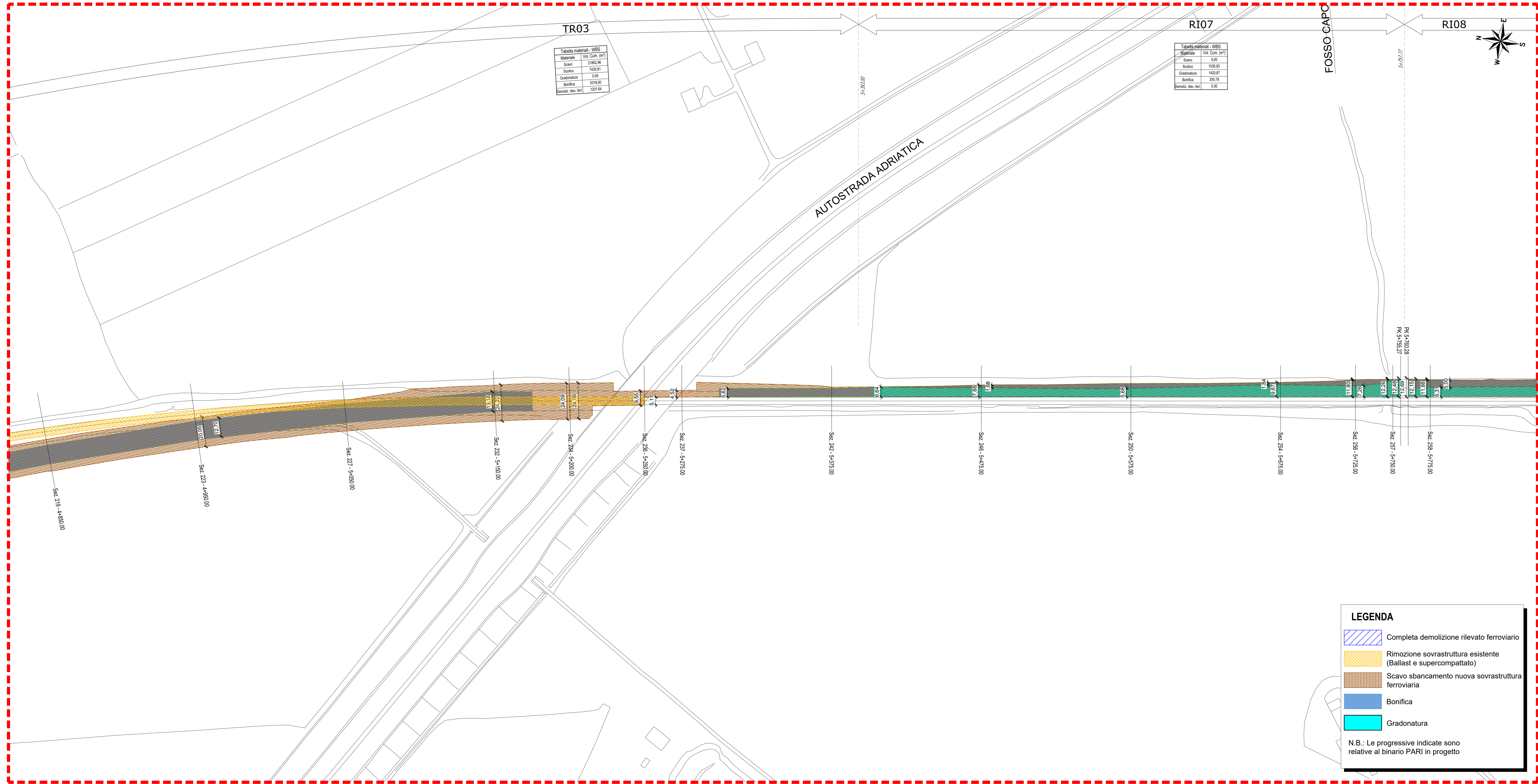
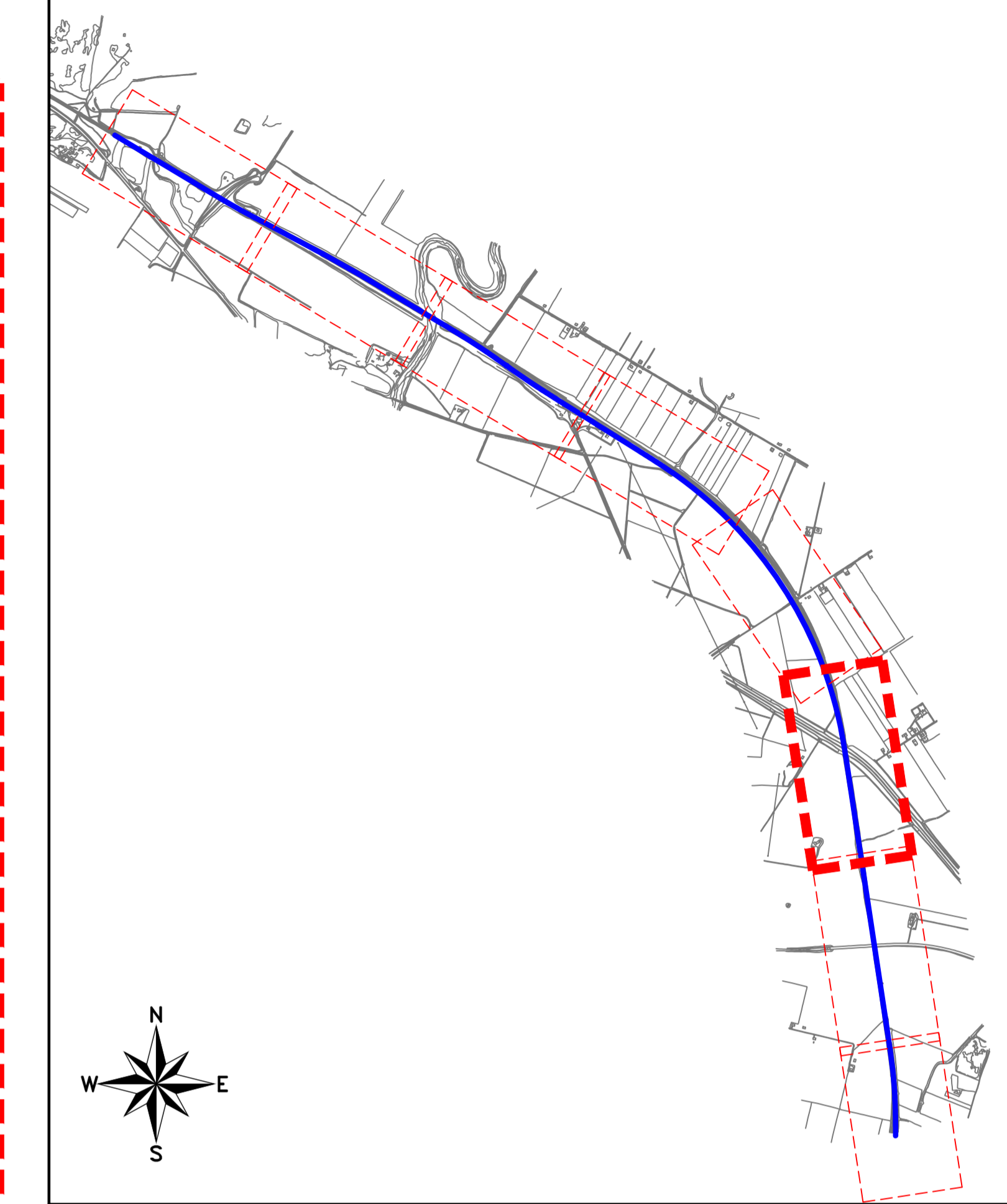


Tabella materiali - WBS

Materiale	Vol. Cum. (m³)
Scavo	2182,96
Soletica	1430,81
Gradonatura	0,00
Bonifica	5319,00
Demoliz. riv. fer	1201,64

Tabella materiali - WBS

Materiale	Vol. Cum. (m³)
Scavo	0,00
Soletica	1530,83
Gradonatura	1420,87
Bonifica	200,78
Demoliz. riv. fer	0,00



LEGENDA

- Completa demolizione rilevato ferroviario
- Rimozione sovrastruttura esistente (Ballast e supercompattato)
- Scavo sbancamento nuova sovrastruttura ferroviaria
- Bonifica
- Gradonatura

N.B.: Le progressive indicate sono relative al binario PARI in progetto

COMMITTENTE:
RFI
GRUPPO FERROVIE DELLO STATO ITALIANO
DIREZIONE INVESTIMENTI
DIREZIONE PROGRAMMI INVESTIMENTI
DIRETTRICE SUD - PROGETTO ADRIATICA

DIREZIONE LAVORI:
ITALFERR
GRUPPO FERROVIE DELLO STATO ITALIANO

APPALTATORE:
compat **AD AGOSTINO** **SIPRA**

MANDATARIA: **ViA**
MANDANTII: **pro** **HUB** **VIOTOP**

PROGETTO ESECUTIVO
LINEA PESCARA - BARI
RADDOPPIO DELLA TRATTA FERROVIARIA TERMOLI - LESINA
LOTTO 1: RIPALTA - LESINA

ELABORATI LINEE
Planimetria scavi e demolizioni - Corpo ferroviario - Tav. 6 di 8

APPALTATORE	PROGETTAZIONE	SCALA:
COMPAT S.p.A. s.r.l. Il Direttore Tecnico (Ing. Gianluigi Babini)	DIRETTORE DELLA PROGETTAZIONE Il Direttore Tecnico (Ing. Gianluigi Babini)	1:1000

COMMESSA	LOTTO	FASE	ENTE	TIPO DOC.	OPERA/DISCIPLINA	PROGR.	REV.
L107	01	E	ZZ	P7	IF0002	006	B

Revis.	Descrizione	Redatto	Data	Verificato	Data	Approvato	Data	Autorizzato Data
A	Emisione Esecutiva	A. Perini	Ottobre 2021	D. Mendicino	Ottobre 2021	M. Cingolani	Ottobre 2021	T. Pizzella Aprile 2022
B	Revisione RSI	M. Costantini	Aprile 2022	D. Mendicino	Aprile 2022	M. Cingolani	Aprile 2022	

File: L10701EZZP7IF0002006B.DWG (n. Elab.:)