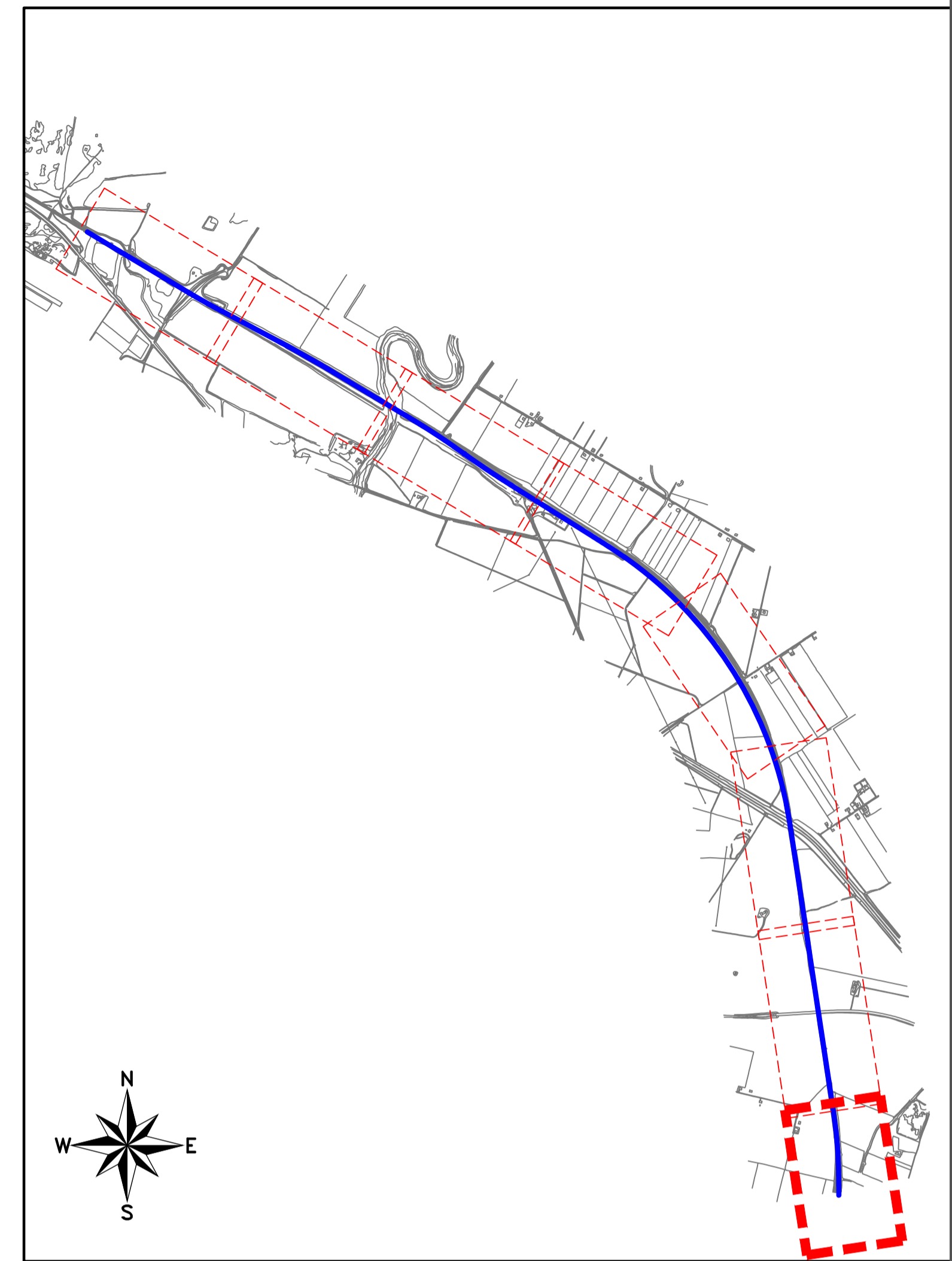


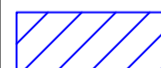




PLANIMETRIA SCAVI E DEMOLIZIONI - CORPO FERROVIARIO - Tav. 8 di 8  
Scala 1:1000



K-PLAN



**LEGENDA**

-  Completa demolizione rilevato ferroviario
-  Rimozione sovrastruttura esistente (Ballast e supercompattato)
-  Scavo sbancamento nuova sovrastruttura ferroviaria
-  Bonifica
-  Gradonatura

N.B.: Le progressive indicate sono relative al binario PARI in progetto

COMMITTENTE:  
  
**RFI**  
 RETE FERROVIARIA ITALIANA  
 GRUPPO FERROVIE DELLO STATO ITALIANO  
 DIREZIONE INVESTIMENTI  
 DIREZIONE PROGRAMMI INVESTIMENTI  
 DIRETTRICE SUD - PROGETTO ADRIATICA

DIREZIONE LAVORI:  
  
**ITALFERR**  
 GRUPPO FERROVIE DELLO STATO ITALIANO

APPALTATORE:  
  
**compat**  
 MANDATARIA  
  
**AD AGOSTINO**  
 COSTRUZIONI GENERALI  
  
**SIFEL**  
 MANDANTI

PROGETTAZIONE:  
 MANDATARIA  **VIA**  
 MANDANTI  **HY pro**  **HUB**  **MIOTOP**  **PSCA**

**PROGETTO ESECUTIVO**  
**LINEA PESCARA - BARI**  
**RADDOPPIO DELLA TRATTA FERROVIARIA TERMOLI - LESINA**  
**LOTTO 1: RIPALTA - LESINA**

ELABORATI LINEE  
 Planimetria scavi e demolizioni - Corpo ferroviario - Tav. 8 di 8

APPALTATORE	PROGETTAZIONE	SCALA:
DIRETTORE TECNICO <b>COMPAT S.p.A.</b> Il Direttore Tecnico (Ing. Gianluigi Esbini)	DIRETTORE DELLA PROGETTAZIONE <b>AD AGOSTINO</b> Il Direttore della Progettazione (Ing. Gianluigi Esbini)	1:1000

COMMESSA LOTTO FASE ENTE TIPO DOC. OPERA/DISCIPLINA PROGR. REV.  
 LI07 01 E ZZ P7 IF0002 008 B

Revis.	Descrizione	Redatto	Data	Verificato	Data	Approvato	Data	Autorizzato Data
A	Emissione Esclusa	A. Pasetti	Ottobre 2021	D. Mendicino	Ottobre 2021	M. Crispino	Ottobre 2021	T. Pasetti Aprile 2022
B	Revisione RVI	M. Contalari	Aprile 2022	D. Mendicino	Aprile 2022	M. Crispino	Aprile 2022	