

**CA1.1**  
**CANTIERE ARMAMENTO (6.500 mq)**

**PLANIMETRIA CANTIERE ARMAMENTO PM LESINA CA1.1**  
Scala 1:200

**UTILIZZO DELL'AREA**  
L'area verrà impiegata per il supporto per le attività relative all'armamento ed all'attrezzaggio della linea: sarà destinata in parte allo stoccaggio del materiale di armamento ed in parte al ricovero carrelli. Inoltre questa area sarà funzionale al disarmo della linea storica che avverrà a valle della messa in funzione della linea in progetto.

**PREPARAZIONE ALL'AREA DI CANTIERE**  
**FASE 1:** installazione della recinzione di tipo B per all'incirca 471 ml e realizzazione del relativo varco di accesso (si rimanda alla tavola LI0701EZZZCA000101A per i dettagli).  
**FASE 2:** approntamento del cantiere e realizzazione degli impianti di cantiere.

- Per le sole AREE NON PAVIMENTATE, preliminarmente vanno eseguite le seguenti lavorazioni:
  - FASE 0.1:** rimozione della vegetazione spontanea per una superficie di circa 3.330 mq;
  - FASE 0.2:** scotico, livellamento e realizzazione di un sottofondo in misto stabilizzato nell'area di circa 3.330 mq (si rimanda alla tavola LI0701EZZZCA000101A per i dettagli).
- Per le sole AREE PAVIMENTATE, preliminarmente vanno eseguite le seguenti lavorazioni:
  - FASE 0.3:** rimozione di eventuali rifiuti e ingombri presenti sull'area.

**LEGENDA**

Simbolo	Descrizione	Simbolo	Descrizione
[Symbol]	CB - CANTIERE BASE	[Symbol]	LINEA FERROVIARIA IN PROGETTO A DOPPIO BINARIO
[Symbol]	CO - CANTIERE OPERATIVO	[Symbol]	LINEA FERROVIARIA ESISTENTE
[Symbol]	CA - CANTIERE ARMAMENTO/TECNOLOGIE	[Symbol]	ACCESSO AI CANTIERI
[Symbol]	AT - AREA TECNICA	[Symbol]	VIABILITÀ ESISTENTE
[Symbol]	AS - AREA STOCCAGGIO	[Symbol]	PISTA DI CANTIERE
[Symbol]	RECINZIONE TIPO A	[Symbol]	VARCO DI ACCESSO
[Symbol]	RECINZIONE TIPO B	[Symbol]	LINEA FERROVIARIA ESISTENTE DA DEMOLIRE
[Symbol]	RECINZIONE TIPO C	[Symbol]	AUTOSTRADA A14
[Symbol]	AREA DI LAVORO	[Symbol]	PANNELLO CIECO DA RECINZIONE
[Symbol]	TRONCHINI/BINARI AD USO CANTIERE		

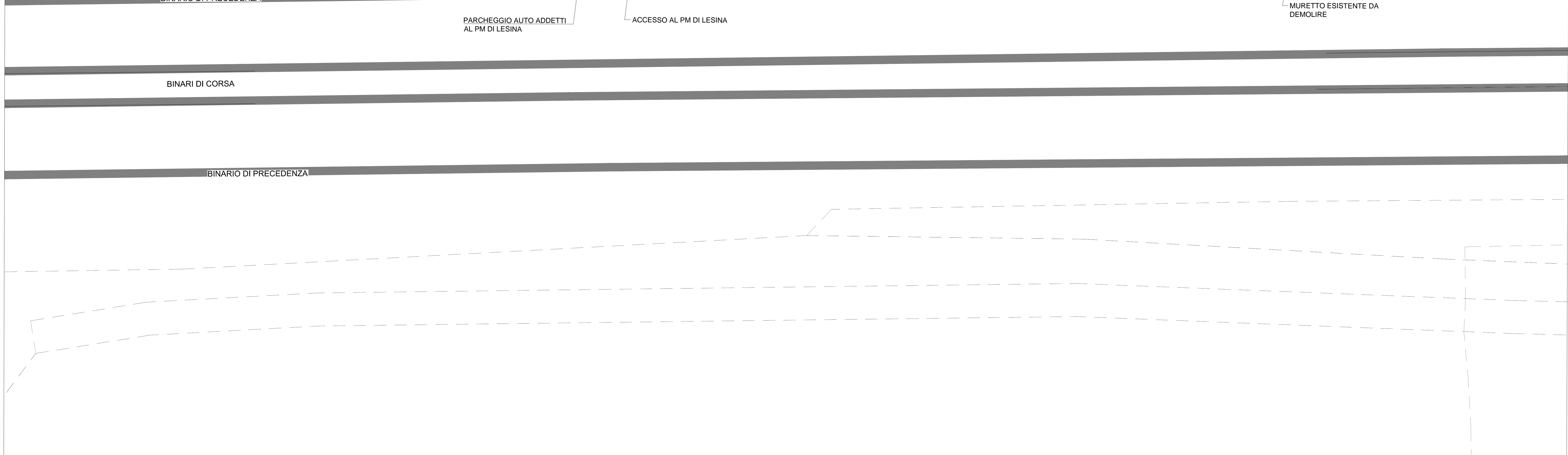
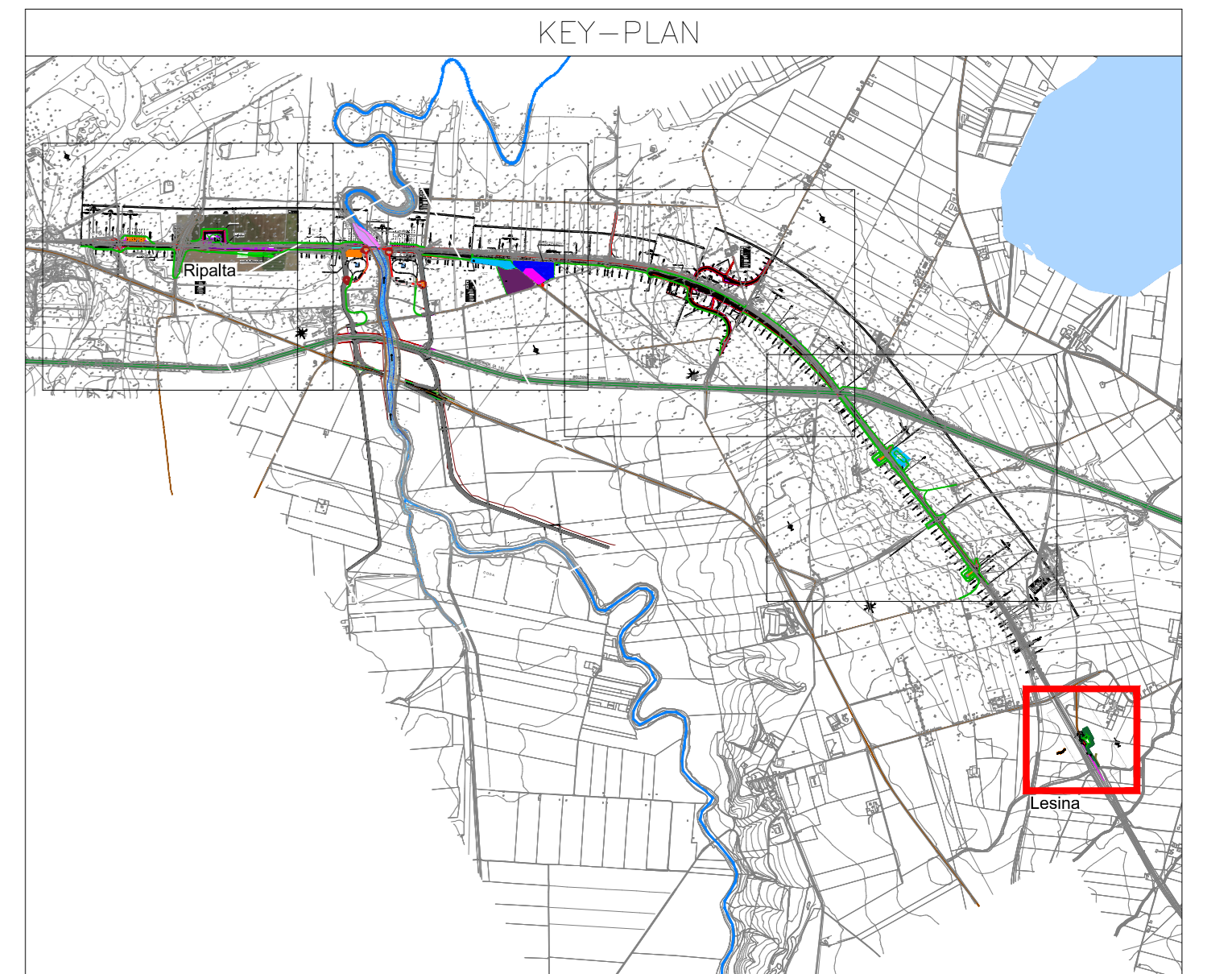
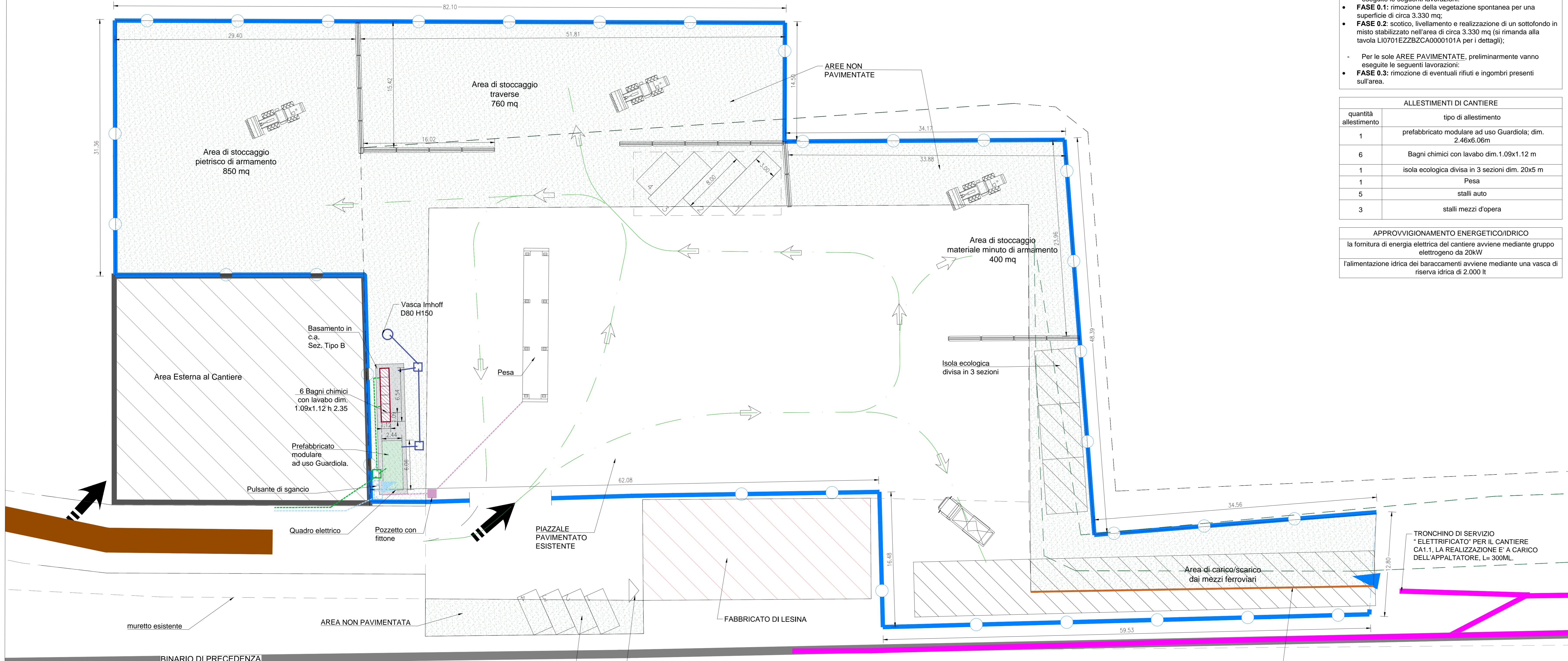
**ALLESTIMENTI DI CANTIERE**

quantità	tipo di allestimento
1	prefabbricato modulare ad uso Guardiola; dim. 2.46x6.06m
6	Bagni chimici con lavabo dim. 1.09x1.12 m
1	isola ecologica divisa in 3 sezioni dim. 20x5 m
1	Pesa
5	stalli auto
3	stalli mezzi d'opera

**APPROVVIGIONAMENTO ENERGETICO/IDRICO**  
la fornitura di energia elettrica del cantiere avviene mediante gruppo elettrogeno da 20kW  
l'alimentazione idrica dei baraccamenti avviene mediante una vasca di riserva idrica di 2.000 lt

**CANTIERI**

Codice	Descrizione	Comune	Superficie
CB1.1	CANTIERE BASE PER LAVORI LOTTO 1	Lesina (FG)	7.690 mq
CO1.1	CANTIERE OPERATIVO	Lesina (FG)	16.200 mq
CA1.1	CANTIERE ARMAMENTO	Lesina (FG)	6.500 mq
CA1.2	CANTIERE ARMAMENTO	Serracapriola (FG)	10.000 mq
FSSE	FABBRICATO TECNOLOGICO NUOVA SSE	Serracapriola (FG)	14.500 mq
AT1.1	AREA TECNICA	Lesina (FG)	10.000 mq
AT1.2	AREA TECNICA per la spinta tombini Olivella 2	Serracapriola (FG)	6.700 mq
AT1.3	AREA TECNICA per la spinta tombini Trasparenza Olivella 2	Serracapriola (FG)	10.200 mq
AT1.4	AREA TECNICA per la spinta tombini Trasparenza Fortore sx	Serracapriola (FG)	26.300 mq
AT1.5	AREA TECNICA per la spinta tombini Trasparenza Fortore dx	Lesina (FG)	40.500 mq
AT1.6	AREA TECNICA per la spinta tombino Capocosta	Lesina (FG)	4.100 mq
AT1.7	AREA TECNICA per la spinta tombino Pontonichio	Lesina (FG)	4.100 mq
AS1.1	AREA STOCCAGGIO	Lesina (FG)	9.925 mq
AS1.2	AREA STOCCAGGIO	Lesina (FG)	10.000 mq
AS1.3	Eventuale ampliamento AREA STOCCAGGIO AS1.1	Lesina (FG)	22.000 mq



COMMITTENTE: **RFI** - RETE FERROVIARIA ITALIANA - GRUPPO FERROVIE DELLO STATO ITALIANE  
DIREZIONE INVESTIMENTI - DIREZIONE PROGRAMMI INVESTIMENTI - DIRETTORIO SUP. - PROGETTO ADRIATICA

DIREZIONE LAVORI:

APPALTATORE: **conpat**, **AGOSTINO COSTRUZIONI**, **ALFA**

MANDATARIA: **VIA**, **HYpro**, **HUB**, **VIOTOP**

**PROGETTO ESECUTIVO**  
**LINEA PESCARA - BARI**  
**RADDOPPIO DELLA TRATTA FERROVIARIA TERMOLI - LESINA**  
**LOTTO 1: RIPALTA - LESINA**

PROGETTO DELLA CANTIERIZZAZIONE  
Planimetria cantiere armamento PM Lesina CA1.1

APPALTATORE	PROGETTATORE	SCALA:
CONPAT S.p.A. s.r.l. Il Direttore Tecnico (Ing. Gianguido Babini)	PROGETTO ESECUTIVO Ing. Gianguido Babini	1:200

COMMESSA/LOTTO FASE ENT. C.TIPO COD. OPERA/DISCIPLINA Progr. REV.

LI07 01 E 22 P9 CA0000 103 C

Rev.	Descrizione	Redatto	Data	Verificato	Data	Approvato	Data	Autorizzato Data
A	Stesura Generale	L. Costato	Aprile 2021	L. Spigola	Aprile 2021	F. Pella	Aprile 2021	1. Pella Aprile 2021
B	Revisione EDV	L. Costato	Aprile 2022	L. Spigola	Aprile 2022	F. Pella	Aprile 2022	2. Pella Aprile 2022
C	Revisione EDV	L. Costato	Aprile 2022	L. Spigola	Aprile 2022	F. Pella	Aprile 2022	3. Pella Aprile 2022

File: LI0701EZZP9CA000103C.DWG n. Etich.: