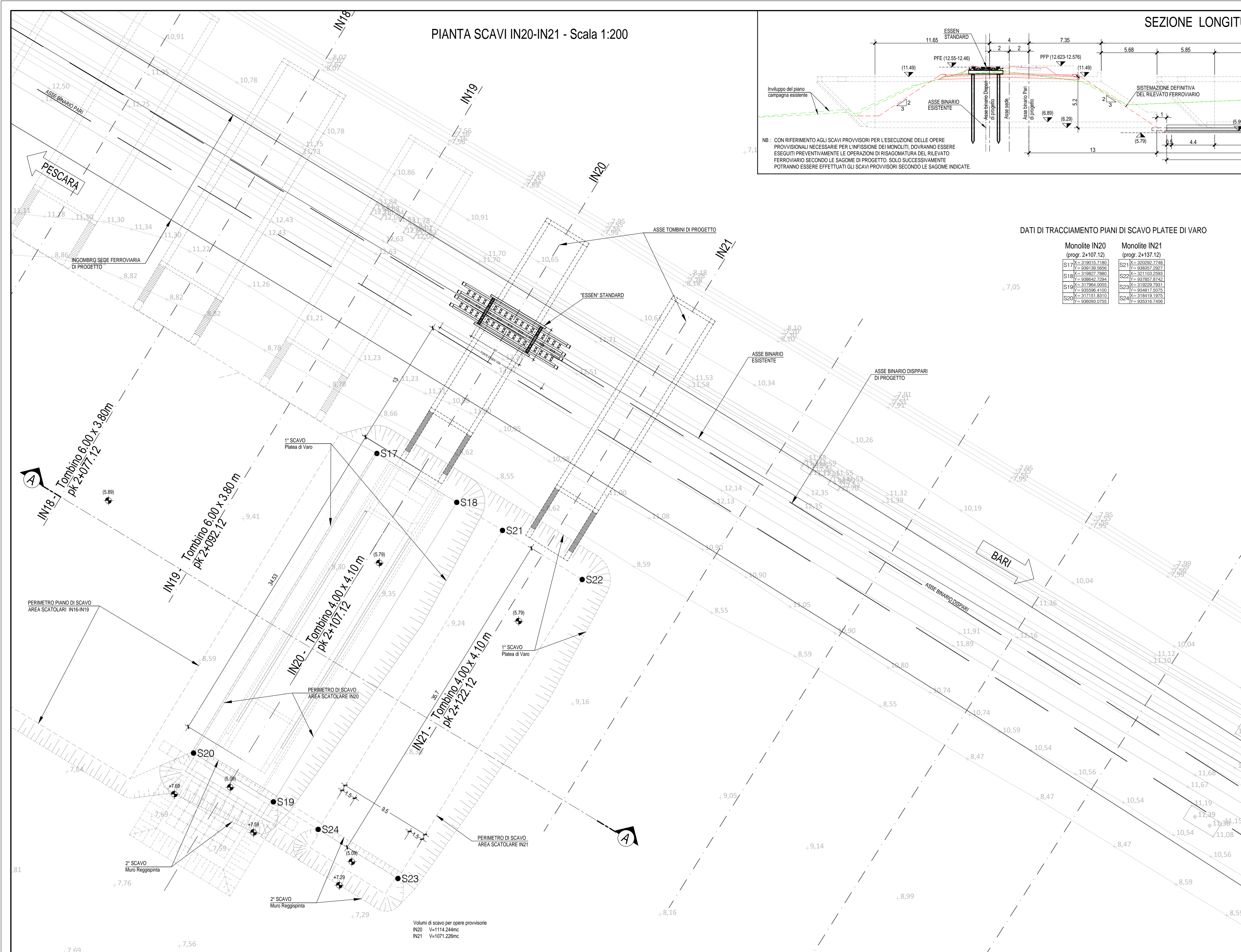
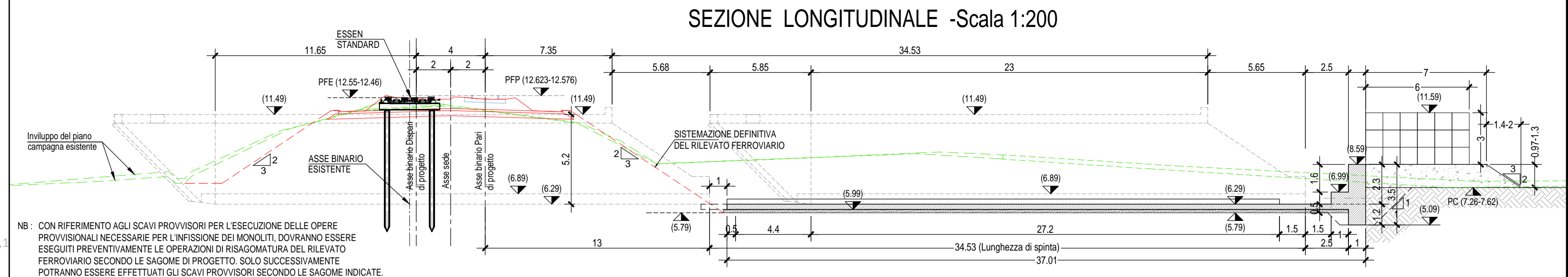


PIANTA SCAVI IN20-IN21 - Scala 1:200



SEZIONE LONGITUDINALE -Scala 1:200



DATI DI TRACCIAMENTO PIANI DI SCAVO PLATEE DI VARO

Monolite IN20 (prog. 2+107.12)		Monolite IN21 (prog. 2+137.12)	
S17	X=319015.7180 Y=939139.5666	S21	X=320292.7748 Y=938557.2927
S18	X=319827.7961 Y=938542.7294	S22	X=321193.2993 Y=937852.8742
S19	X=317954.0255 Y=935596.4102	S23	X=319239.7781 Y=934817.8075
S20	X=317151.8310 Y=936095.0785	S24	X=318419.1975 Y=935316.7456

TABELLA MATERIALI

CALCESTRUZZO					
Classe di lavorabilità	Classe di resistenza a compressione (f _{cd})	Classe di esposizione ambientale (X _{cl})	Rapporto f _{cd} /f _{ck}	Minimo contenuto di cemento (kg/m ³)	Compi di impiego
S4-S5	C45/55	XCl3	0.45	320	Impostati ed elementi in c.a.p. prefabbricati
S4-S5	C30/37	XCl3	0.45	300	Impostati ed elementi in c.a.p. realizzati in opera
S3-S4	C35/45	XCl3	0.45	320	Cornici prefabbricati in c.a. per parti di struttura barile
S3-S4	C25/30	XCl1	0.55	300	Cornici prefabbricati in c.a. senza funzioni strutturali
S4-S5	C30/37	XCl3	0.55	320	Solette in c.a. gettate in elevazione ed impostati in c.a. snelli
S3-S4	C30/37	XCl3	0.55	300	File, spalle, spalti e strutture in elevazione in c.a. per ponti e viadotti
S3-S4	C35/45	XCl3	0.45	320	Bioggetti in c.a. realizzati in opera
S3-S4	C32/40	XCl3+XCl1	0.50	340	Tombini a struttura scatolare
S3-S4	C25/30	XCl2	0.60	300	Stracci di sovrapposizione
S3-S4	C30/37	XCl3	0.55	320	Facciate - Cornici di protezione e Colature di scarico laterali
S3-S4	C32/40	XCl4	0.50	340	Corde ad T
S3-S4	C32/40	XCl3+XCl1	0.50	340	Fabbricati SDE (Strutture in elevazione)
S4-S5	C25/30	XCl2	0.60	300	Fabbricati SDE (Strutture di fondazione)
S3-S4	C32/40	XCl3+XCl1	0.50	340	Settova scatolare
S3-S4	C32/40	XCl3+XCl1	0.50	340	Opere di protezione
S3-S4	C30/37	XCl3	0.55	300	Matr. espandenti e Matr. di controllo/ultraleggero in c.a.
S3-S4	C25/30	XCl2	0.60	300	Plote di varo, Sforzi di fondazione e Fondazioni armate
S4-S5	C25/30	XCl2	0.60	300	Pal (per ponti ed opere di sostegno) e Cornici di collegamento
S3-S4	C32/40	XCl4	0.50	340	Matr. anidati
S3-S4	C25/30	XCl2	0.60	300	Pal e pezzi (per opere di fondazione viadotto fidej)
S3-S4	C12/15	X0	-	-	Mixone di riempimento, per livellamento o intasamento

ACCIAIO

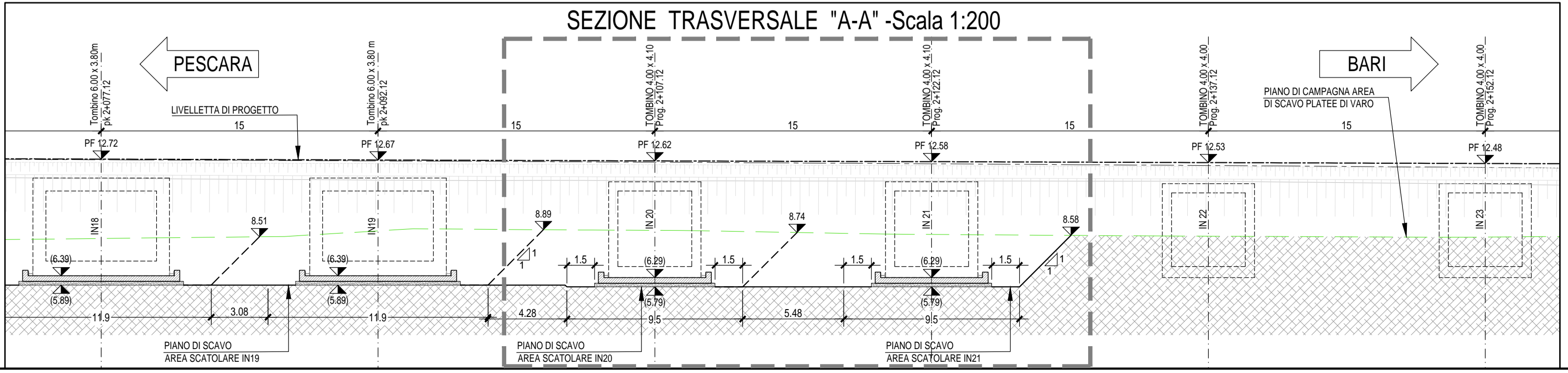
Tipo di acciaio	Spessore nominale di acciamento (mm)	Resistenza caratteristica di snervamento (f _{yk}) (N/mm ²)	Resistenza caratteristica di rottura (f _{tk}) (N/mm ²)	Rapporto f _{tk} /f _{yk}	Compi di impiego
B450C	400	540	1.15 x f _{yk} (S1.35)	-	Acciaio in barre per c.a. e Rati elettrolitiche
S355	355	510	-	-	Travi di protezione
S355	355	510	-	-	Acciaio per strutture miste
S355	355	510	-	-	Acciaio per opere in opera: metallo

PRESCRIZIONI

COPRIFERRO MINIMO (CONDIZIONI ORDINARIE)	
- PALI DI FONDAZIONE E PER PARATE, DIAPHRAGMI E RELATIVI CORDOLI.....	S=60 mm
- SOLETTE DI FONDAZIONE, FONDAZIONI ARMATE.....	S=40 mm
- FONDAZIONI NON ARMATE.....	S=40 mm
- OPERE IN ELEVAZIONE IN VISTA (PILE, SPALLE, BAGGIOLI, PULVINO).....	S=40 mm
- OPERE IN ELEVAZIONE (CON SUPERFICI INTERRATE O NON ISPEZIONABILI).....	S=40 mm
- SOLETTE DA PONTE - ESTRADOSSO.....	S=20 mm
- SOLETTE DA PONTE - INTRADOSSO (GETTO IN OPERA).....	S=15 mm
- SOLETTE DA PONTE - INTRADOSSO (GETTO SU PREDALLES).....	S=20 mm
- IMPALCATI - ARMATURA ORDINARIA.....	S=40 mm
- IMPALCATI IN C.A.P. - CAVI PRE-TESI.....	S=mm(S _{max} = 50mm)
- IMPALCATI IN C.A.P. - CAVI POST-TESI.....	S=mm(S _{max} = 60mm)
- VELETTE.....	S=30 mm
- PREDALLES CON FUNZIONI STRUTTURALI.....	S=25 mm
- PREDALLES SENZA FUNZIONI STRUTTURALI.....	S=mm(S _{max} = 20mm)
- CUNETTE, CANALLETTE E CORDOLI.....	S=40 mm
- TRAVI E PLASTRI IN ELEVAZIONE DI FABBRICATI.....	S=30 mm

NEL CASO IN CUI LE CONDIZIONI AMBIENTALI SIANO AGGRESSIVE E MOLTO AGGRESSIVE I COPRIFERRO MINIMI INDICATI IN TABELLA ANDRANNO AUMENTATI RISPETTIVAMENTE DI 10mm E 20 mm (AD ECCEZIONE DEI PALI).

SEZIONE TRASVERSALE "A-A" -Scala 1:200



COMMITTENTE:
RFI
GRUPPO FERROVIE DELLO STATO ITALIANO
 DIREZIONE INVESTIMENTI
 DIREZIONE PROGRAMMI INVESTIMENTI
 DIRETTRICE SUD - PROGETTO ADRIATICA

DIREZIONE LAVORI:
ITALFERR
 GRUPPO FERROVIE DELLO STATO ITALIANO

APPALTATORE:
compat **AD AGOSTINO** **S.I.P.E.L.**
 COSTRUZIONI GENERALI

PROGETTAZIONE:
 MANDATARIA **VIA** MANDANTI **HYpro** **HUB** **MIOTOP**

PROGETTO ESECUTIVO
LINEA PESCARA - BARI
RADDOPPIO DELLA TRATTA FERROVIARIA TERMOLI - LESINA
LOTTO 1: RIPALTA - LESINA

IN20/IN21 - TOMBINI DI TRASPARENZA SPONDA DX FIUME FORTORE
 FASI COSTRUTTIVE SCATOLARI IN C.A. E PIANTE SCAVI - Tav. 2 di 2

COMPAT S.p.A. PROGETTAZIONE
 Il Direttore Tecnico
 (Ing. Gianguido Babini)

SCALA: 1:200

COMMESSA - LOTTO FASE ENTE TIPO DOC. OPERA/DISCIPLINA PROGR. REV.
L107 01 E ZZ P9 IN2000 002 C

Revis.	Descrizione	Redatto	Data	Verificato	Data	Approvato	Data	Autorizzato Data
A	Emissione Esecutiva	S. Donatello	Agosto 2021	E. Jr. Dessi	Agosto 2021	S. Bellizzi	Agosto 2021	Agosto 2021
B	Aggiornamento per RdV	S. Donatello	Aprile 2022	E. Jr. Dessi	Aprile 2022	S. Bellizzi	Aprile 2022	Aprile 2022
C	Aggiornamento per RdV n.173	E. Jr. Dessi	Giugno 2022	E. Jr. Dessi	Giugno 2022	S. Bellizzi	Giugno 2022	Giugno 2022