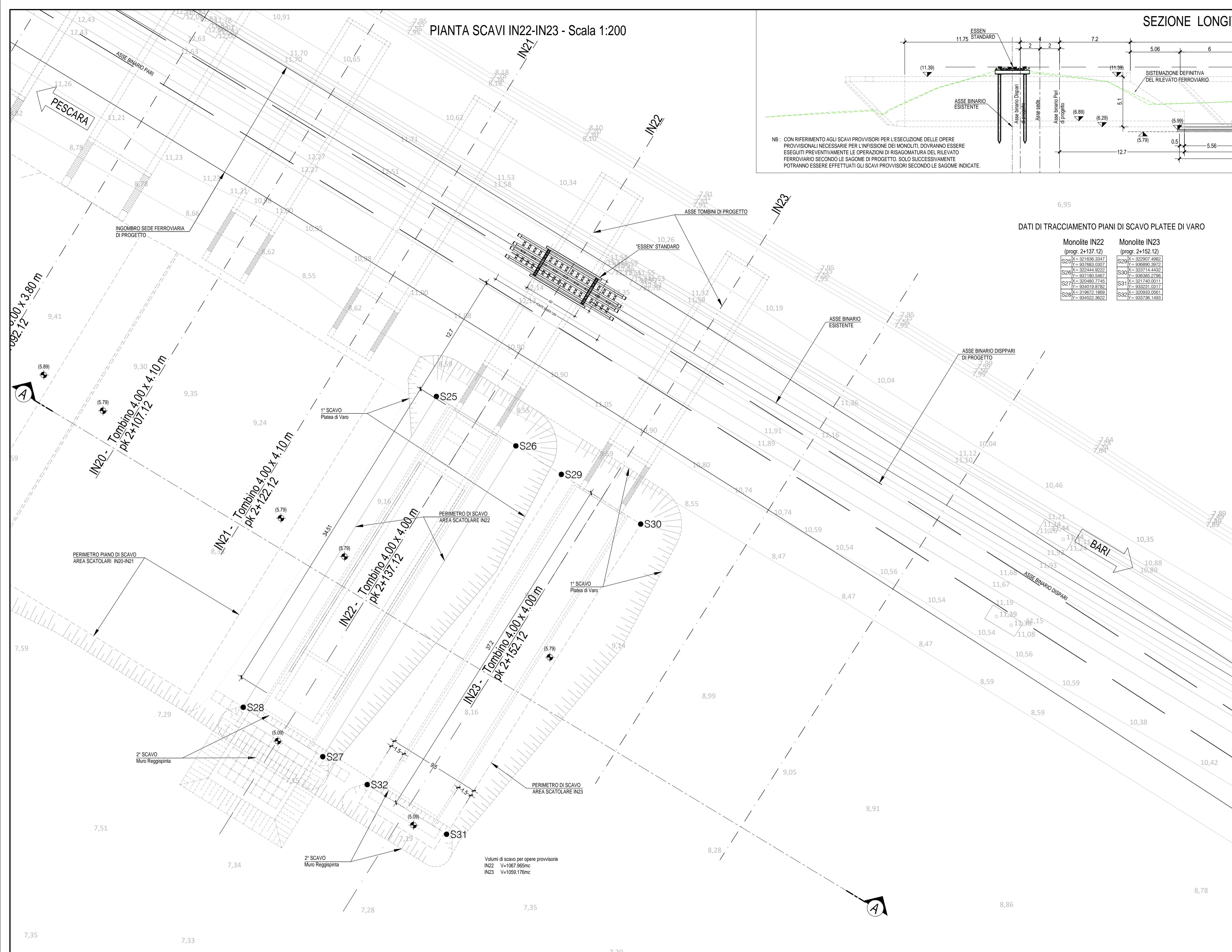
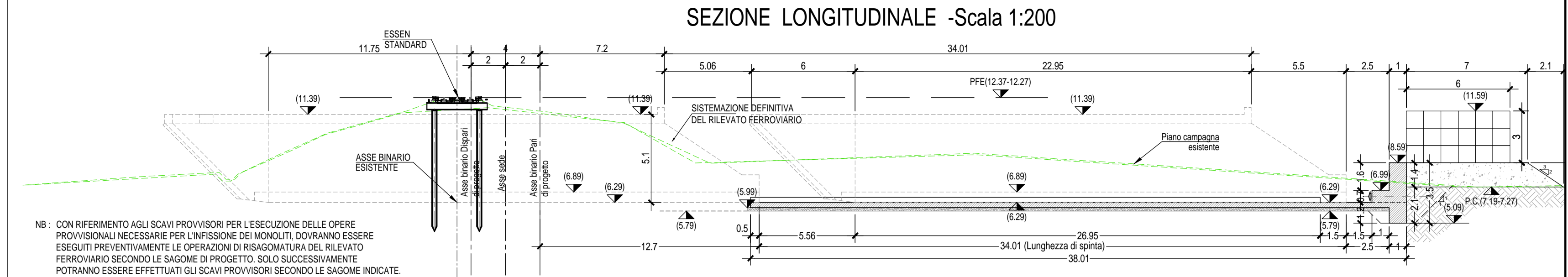


PIANTA SCAVI IN22-IN23 - Scala 1:200



SEZIONE LONGITUDINALE -Scala 1:200



DATI DI TRACCIAMENTO PIANI DI SCAVO PLATEE DI VARO

Monolite IN22 (progr. 2+137.12)		Monolite IN23 (progr. 2+152.12)	
S25	X=321636.3347 Y=931763.0307	S29	X=329207.4982 Y=936950.2912
S26	X=32444.9222 Y=927180.5467	S30	X=323714.4432 Y=926395.2796
S27	X=320480.7745 Y=934019.8782	S31	X=32140.0011 Y=933331.0317
S28	X=318672.1884 Y=934522.3822	S32	X=933736.1493 Y=933736.1493

TABELLA MATERIALI

CALCESTRUZZO					Corpi di impiego
Classe di resistenza	Classe di esposizione	Classe di esposizione ambientale	Rapporto	Minimo contenuto di cemento	
S4-S5	C45/55	XC3	0.45	320	Impalcati ed elementi in c.a.p. prefabbricati
S4-S5	C35/45	XC3	0.45	320	Impalcati ed elementi in c.a.p. realizzati in opera
S3-S4	C35/45	XC3	0.45	320	Elementi prefabbricati in c.a.p. per ponti di struttura fuoriopera
S3-S4	C25/30	XC1	0.55	300	Concreti per ponti/elementi prefabbricati in c.a. senza funzioni strutturali
S4-S5	C30/37	XC3	0.55	320	Solerte in c.a. gettate in elevazione ed impalcati in c.a. solette
S3-S4	C30/37	XC3	0.55	320	Pila, spalle, pilastri e strutture in elevazione in c.a. per ponti e viadotti
S3-S4	C35/45	XC3	0.45	320	Bogghi in c.a. realizzati in opera
S3-S4	C32/40	XC4+XS1	0.50	340	Tornanti e strutture scottorie
S3-S4	C25/30	XC2	0.60	300	Rivetti di ancoraggio
S3-S4	C30/37	XC3	0.55	320	Frazzetti - Cuneoli di protezione e Collettori di scarico intertubo
S3-S4	C32/40	XC4	0.50	340	Corona di T
S3-S4	C32/40	XC3+XS1	0.50	340	Opere di protezione
S3-S4	C32/40	XC3+XS1	0.50	340	Fabbricati SSE (Struttura in tensione)
S4-S5	C25/30	XC2	0.60	300	Fabbricati SSE (Struttura di fondazione)
S3-S4	C32/40	XC3+XS1	0.50	340	Sottile scottorie
S3-S4	C32/40	XC3+XS1	0.50	340	Opere di protezione
S3-S4	C30/37	XC3	0.55	320	Muri regolabili e Muri di controspallata/sovraccopra in c.a.
S3-S4	C25/30	XC2	0.60	300	Plano di varo, Sottotipi di fondazione e Fondazioni armate
S4-S5	C25/30	XC2	0.60	300	Pila (per ponti ed opere di sovrappasso) e Centrali di collegamento
S3-S4	C32/40	XC4	0.50	340	Muri anclati
S3-S4	C25/30	XC2	0.60	300	Pila e ponti (per opere di fondazione viadotto Ripalta)
	C12/15	X0	-	-	Maggiora di riempimento, per trattamento o intasamento

ACCIAIO

Tipo di acciaio	Tensione caratteristica di snervamento f _{yk} (N/mm ²)	Tensione caratteristica di rottura f _{tk} (N/mm ²)	Rapporto f _{tk} /f _{yk}	Compo di impiego
B450C	450	540	1.15 ≤ f _{tk} /f _{yk} ≤ 1.35	Acciaio in barre per c.a. e Reti elettrodestate
S355	355	510	-	Travi di protezione
S355	355	510	-	Acciaio per strutture micropila
S355	355	510	-	Acciaio per opere in cemento metallico

LE CARATTERISTICHE DEI MATERIALI INDICATE IN TABELLA SONO REQUISITI MINIMI VALIDI PER TUTTO IL PROGETTO E DEVONO CONSIDERARSI SUPERATE DALLE PRESCRIZIONI RIPORTATE SUGLI LABORATORI DELLE SINGOLE OPERE, OVE PIU' RESTRITTIVE

PRESCRIZIONI

COPRIFERRO MINIMO (CONDIZIONI ORDINARIE)	
- PALI DI FONDAZIONE E PER PARATE, DIAPHRAGMI E RELATIVI CORDOLI.....	S=80 mm
- SOLETTE DI FONDAZIONE, FONDAZIONI ARMATE.....	S=40 mm
- FONDAZIONI NON ARMATE.....	S=40 mm
- OPERE IN ELEVAZIONE IN VISTA (PILE, SPALLE, BAGGIOLI, PULVINI).....	S=40 mm
- OPERE IN ELEVAZIONE (CON SUPERFICI INTERRATE O NON ISPEZIONABILI).....	S=40 mm
- SOLETTE DA PONTE - ESTROSOSSO.....	S=35 mm
- SOLETTE DA PONTE - INTRADOSSO (GETTO IN OPERA).....	S=35 mm
- SOLETTE DA PONTE - INTRADOSSO (GETTO SU PREDALLE).....	S=20 mm
- IMPALCATI - ARMATURA ORDINARIA.....	S=40 mm
- IMPALCATI IN C.A.P. - CAVI PRE-TESI.....	S=40 mm (Ømax= 50mm)
- IMPALCATI IN C.A.P. - CAVI POST-TESI.....	S=40 mm (Ømax= 60mm)
- VELETTE.....	S=30 mm
- PREDALLE CON FUNZIONI STRUTTURALI.....	S=25 mm
- PREDALLE SENZA FUNZIONI STRUTTURALI.....	S=40 mm
- QUINTE, CANTILETE E CORDOLI.....	S=40 mm
- TRAVI E PLASTRI IN ELEVAZIONE DI FABBRICATI.....	S=30 mm

NEL CASO IN CUI LE CONDIZIONI AMBIENTALI SIANO AGGRESSIVE E MOLTO AGGRESSIVE I COPRIFERRO MINIMI INDICATI IN TABELLA ANDRANNO AUMENTATI RISPETTIVAMENTE DI 10mm E 20 mm (AD ECCEZIONE DEI PALI).

COMMITTENTE: **RFI** RETE FERROVIARIA ITALIANA - GRUPPO FERROVIE DELLO STATO ITALIANE
 DIREZIONE INVESTIMENTI
 DIREZIONE PROGRAMMI INVESTIMENTI
 DIRETTRICE SUD - PROGETTO ADRIATICA

DIREZIONE LAVORI: **ITALFERR** GRUPPO FERROVIE DELLO STATO ITALIANE

APPALTATORE: **compat**, **ADAGOSTINO COSTRUZIONI GENERALI**, **SIEBEL**

MANDATARIA: **MANDANTI**

PROGETTAZIONE: **VIA ASSISTERIA** (MANDATARIA), **HYpro**, **HUB**, **VIOTOP** (MANDANTI)

PROGETTO ESECUTIVO
LINEA PESCARA - BARI
RADDOPPIO DELLA TRATTA FERROVIARIA TERMOLI - LESINA
LOTTO 1: RIPALTA - LESINA

IN22/IN23 - TOMBINI DI TRASPARENZA SPONDA DX FIUME FORTORE
 FASI COSTRUTTIVE SCATOLARI IN C.A. E PIANTE SCAVI - Tav. 2 di 2

COMPAT S.p.A. PROGETTAZIONE
 II DIRETTORE TECNICO (Ing. Gianluigi Babini)

SCALA: 1:200

COMMESSA - LOTTO FASE ENTE TIPO DOG. 13/CHERAC/CI/CIPLINA PROGR. REV.

L I O 7 0 1 E Z Z P 9 I N 2 2 0 0 0 0 2 C

Revis.	Descrizione	Redatto	Data	Verificato	Data	Approvato	Data	Autorizzato	Data
A	Emissione Esecutiva	S. Donatello	Agosto 2021	E. Jr. Dessi	Agosto 2021	S. Bellizzi	Agosto 2021		
B	Aggiornamento per R4/	S. Donatello	Aprile 2022	E. Jr. Dessi	Aprile 2022	S. Bellizzi	Aprile 2022		
C	Aggiornamento per R4/ n.176	E. Jr. Dessi	Giugno 2022	E. Jr. Dessi	Giugno 2022	S. Bellizzi	Giugno 2022		

SEZIONE TRASVERSALE "A-A" -Scala 1:200

