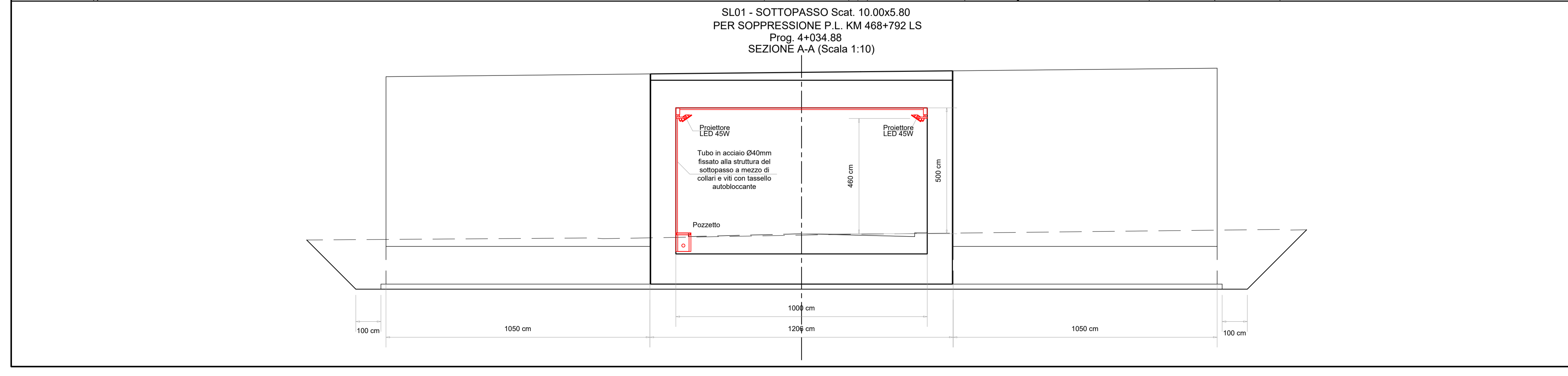


LEGENDA SIMBOLI IMPIANTI LFM	
	Canalizzazione in tubo PVC Ø125 mm interrato
	Pozzetto di derivazione in calcestruzzo 60x60x100cm Chiusino carrabile in ghisa (Classe D 400)
	Tubo in acciaio fissato alla struttura del sottopasso a mezzo di collari e viti con tassello autobloccante
	Apparecchio illuminante per illuminazione galleria; corpo in alluminio, diffusore in vetro temprato, grado di protezione IP66, ottica asimmetrica, lampada LED 45 W 6000 lm.
	Scatola di derivazione IP54 in lega leggera pressofusa con coperchio a viti e guarnizione in gomma, dim. 100x95x80mm - da fissare a mezzo di staffe e viti alla struttura del sottopasso

LEGENDA TARGHETTE	
A	A: NOME QUADRO
B	B: SEQUENZIALE CIRCUITO
C	C: PROGRESSIVO APPARECCHIO

DOC. DI RIFERIMENTO	
COD.	DESCRIZIONE
LI0701EZZDXLF0300001	Quadro Elettrico - Schema elettrico e fronte quadro
LI0701EZZCLLF0300001	Relazione di calcolo illuminotecnico sottopasso (SL01)
LI0701EZZP8LF0300002	Planimetria viabilità con ubicazione cavidotti e apparecchiature



COMMITTENTE:

RFI
RETE FERROVIARIA ITALIANA
GRUPPO FERROVIE DELLO STATO ITALIANE
DIREZIONE INVESTIMENTI
DIREZIONE PROGRAMMI INVESTIMENTI
DIRETTRICE SUD - PROGETTO ADRIATICA

DIREZIONE LAVORI:

APPALTATORE:

conpat **AD AGOSTINO** **S.I.F.P.I.**
COSTRUZIONI GENERALI

MANDATARIA MANDANTI

PROGETTAZIONE:

MANDATARIA **VIA** MANDANTI **HYpro** **HUB** **VIOTOP** **mc2**

PROGETTO ESECUTIVO

LINEA PESCARA - BARI
RADDOPPIO DELLA TRATTA FERROVIARIA TERMOLI - LESINA
LOTTO 1: RIPALTA - LESINA

IMPIANTI LFM
VIABILITÀ NV01

Pianta sottopasso (SL01) con ubicazione cavidotti e apparecchiature

APPALTATORE	PROGETTAZIONE	SCALA:
DIRETTORE TECNICO C. Basso Incaricato Tecnico (ing. Gianluigi Basso)	DIRETTORE DELLA PROGETTAZIONE Ing. S. Paoletti Incaricato Tecnico (ing. Gianluigi Basso)	1:100

COMMESSA/LOTTO FASE ENTE TIPO DOC. OPERA/DISCIPLINA Progr. REV.

LI07 01 E ZZ PA LF0300 001 B

Revis.	Descrizione	Redatto	Data	Verificato	Data	Approvato	Data	Autorizzato Data
A	Emissione Esecutiva	A. Falasca	Ottobre 2021	G. Filippucci	Ottobre 2021	F. Nicchiarelli	Ottobre 2021	10 Aprile 2022
B	Revisione a seguito RDV LI07-FV-0000000084	A. Falasca	Aprile 2022	G. Filippucci	Aprile 2022	F. Nicchiarelli	Aprile 2022	

File: LI0701EZZPALF0300001B.DWG n. Elab.: