

LEGENDA	
1	CANALE DI MISURA DELLA CORRENTE DI GUASTO VERSO TERRA NELLE CELLE DI SEZ. GRUPPO E FILTRO E NELLE CELLE RADDRIZZATORI (PARTE IN C.C.)
2	CANALE DI MISURA DELLA CORRENTE DI GUASTO VERSO TERRA NELLE CELLE ALIMENTATORI
3	CANALE DI MISURA CORRENTE DI GUASTO VERSO TERRA DELLE MASSE ESTRANEE IN CELLA MISURE
4	RELE' DI MASSA ELETTROMECCANICO
5	CANALE DI MISURA CORRENTE DI GUASTO VERSO TERRA DIRETTA AL DISPENSORE MAGLIATO ESTERNO
6	RELE' DI MASSA LATO ca (Masse a Monte Sez.89E)Gr.A
7	RELE' DI MASSA LATO ca (Masse a Monte Sez.89E)Gr.B
8	RELE' DI MASSA LATO cc (Masse a Valle Sez.89E)Gr.A
9	RELE' DI MASSA LATO cc (Masse a Valle Sez.89E)Gr.B
10	CANALE DI MISURA DELLA CORRENTE ALTERNATA DI GUASTO VERSO TERRA NEL QUADRO MT DI PROTEZIONE TRASFORMATORI
11	CANALE DI MISURA DELLA CORRENTE ALTERNATA DI GUASTO VERSO TERRA NEL TRASF. DI GRUPPO A
12	CANALE DI MISURA DELLA CORRENTE ALTERNATA DI GUASTO VERSO TERRA NEL TRASF. DI GRUPPO B
13	COLLETTORE DI TERRA Cu 50x4 mm.
14	COLLEGAMENTO FERRI DI ARMATURA ALLA RETE DI TERRA CON 1 CORDA Cu 1x120mm <sup>2</sup>
15	COLLEGAMENTO IN DOPPIO CAVO (FG17 2x1x120mm <sup>2</sup> G/V) PER LA CONNESSIONE DEI COLLETTORI DI TERRA
16	COLLEGAMENTO IN DOPPIO CAVO (FG17 2x1x95mm <sup>2</sup> G/V) PER LA CONNESSIONE DEI COLLETTORI DI TERRA
17	PULSANTE DI APERTURA GENERALE IN CASSETTA STAGNA CON VETRO A ROMPERE

**NOTE**

- Gli input per interfaccia con le O.O.CC. potranno subire modifiche a seguito della definizione degli ordini con i fornitori delle apparecchiature degli impianti.
- I collegamenti realizzati in piatto di rame dovranno essere installati su appositi supporti isolati e fissati alle pareti.
- I vari settori costituenti l'impianto di terra dovranno essere isolati tra di loro e dovranno essere isolati dalla struttura.
- Le masse metalliche degli infissi dovranno essere connesse al collettore di terra Sala Alimentatori che a sua volta sarà connesso al collettore masse estranee della cella MISURE

**DOC. DI RIFERIMENTO**

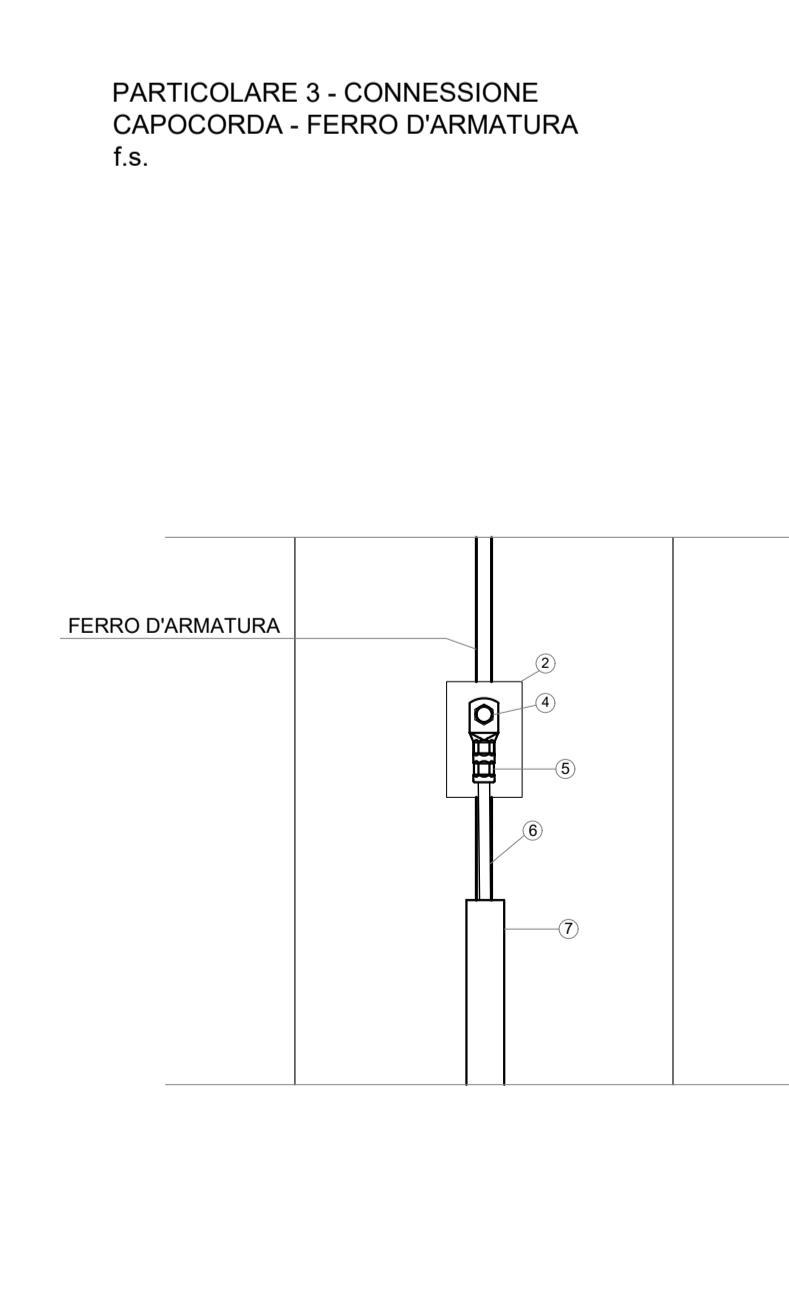
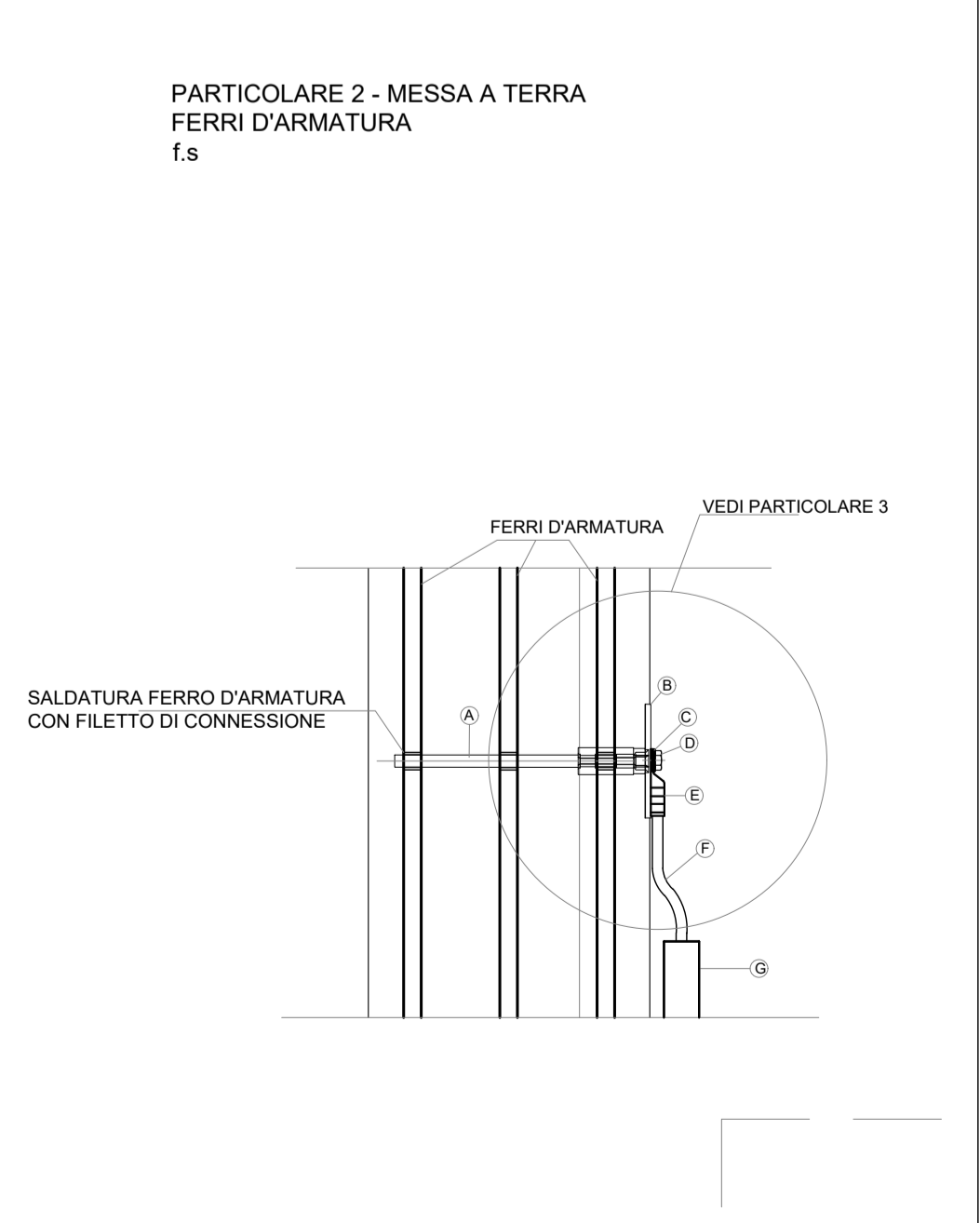
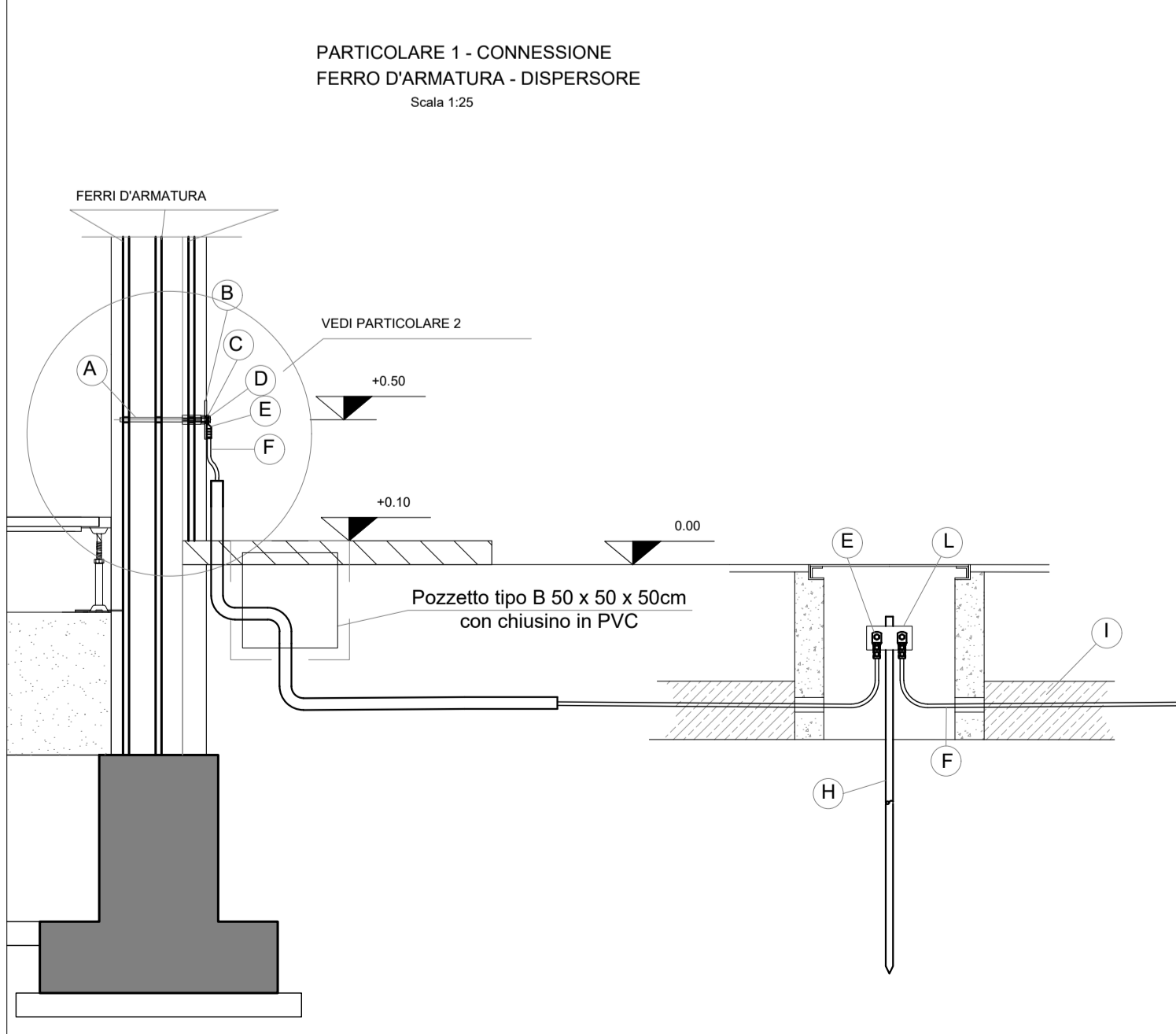
COD.	DESCRIZIONE
LI0701EZZPBSE0000001	Fabbricato di SSE - Layout

**NOTA 1 - ISOLAMENTO ARMADI BLINDATI 3kVcc**

- Le Unità Funzionali Alimentatori, Sezionamento Gruppo e Filtro, Misure e Negativo e le celle Raddrizzatori vanno isolate dal pavimento tramite piastra isolante (GP03) e non devono essere collegate in alcun modo alle strutture metalliche del fabbricato
- Il serraggio delle diverse Unità Funzionali Alimentatori, Sezionamento Gruppo e Filtro, Misure e Negativo sarà realizzato tramite tasselli in materiale isolante per garantire l'isolamento di ogni singola cella

**NOTA 2 - COLLEGAMENTO MASSE ESTRATTORI**

- Le parti metalliche necessarie per il supporto degli estrattori installati nei Locali Trasformatore di Gruppo e Sala Raddrizzatori, verranno collegati mediante cavo FG17 sez. 1x16mm<sup>2</sup> G/V al collettore di terra del relativo locale



**LEGENDA PARTICOLARI**

A	FILETTO DI CONNESSIONE
B	PIASTRINA SALDATA
C	RONDELLA
D	BULLONE M16
E	CAPOCORDA A DOPPIA COMPRESSIONE
F	CORDA Cu 120mm <sup>2</sup>
G	TUBO PROTETTIVO
H	DISPENSORE VERTICALE A PICCHETTO FORMATO DA ASTE COMBINIBILI IN ACCIAIO Ø30mm RIVESTITE IN RAME, LUNGHEZZA TOTALE 6,0m POSATE IN POZZETTO IN CLS dim. 40x40x50cm
I	TERRENO VEGETALE
L	PIASTRINA SALDATA SU DISPENSORE

COMMITTENTE:

**RFI**  
RETE FERROVIARIA ITALIANA  
GRUPPO FERROVIE DELLO STATO ITALIANE  
DIREZIONE INVESTIMENTI  
DIREZIONE PROGRAMMI INVESTIMENTI  
DIRETTRICE SUD - PROGETTO ADRIATICA

DIREZIONE LAVORI:

APPALTATORE:

**COMPAT**      **ADAGOSTINO**      **SIFEL**  
CONSTRUTTORI GENERALI

MANDATARIA      MANDANTI

PROGETTAZIONE:

MANDATARIA **VIA**      MANDANTI **HYpro**      **HUB**      **MIOTOP**

**PROGETTO ESECUTIVO**

**LINEA PESCARA - BARI**  
**RADDOPPIO DELLA TRATTA FERROVIARIA TERMOLI - LESINA**  
**LOTTO 1: RIPALTA - LESINA**

SSE RIPALTA  
Fabbricato di SSE - Impianto di terra e Relé di massa

APPALTATORE	PROGETTAZIONE	SCALA:
DIRETTORE TECNICO <b>COMPAT</b> Il Direttore Tecnico (Ing. Gaetano Babini)	DIRETTORE DELLA PROGETTAZIONE <b>COMPAT</b> Il Direttore Tecnico (Ing. Gaetano Babini)	VARIE

COMMESSA/LOTTO    FASE    ENTE    TIPO DOC.    OPERA/DISCIPLINA    Progr.    REV.

LI0701EZZPBSE0000002B

Revis.	Descrizione	Redatto	Data	Verificato	Data	Approvato	Data	Autorizzato Data
A	Emissione Esecutiva	A. Falasca	Ottobre 2021	G. Filippucci	Ottobre 2021	F. Nichiarelli	Ottobre 2021	1. Periodo Aprile 2022
B	Revisione a seguito RDV LI07-RV-0000000992	A. Falasca	Aprile 2022	G. Filippucci	Aprile 2022	F. Nichiarelli	Aprile 2022	

File: LI0701EZZPBSE0000002B.DWG      n. Elab.: