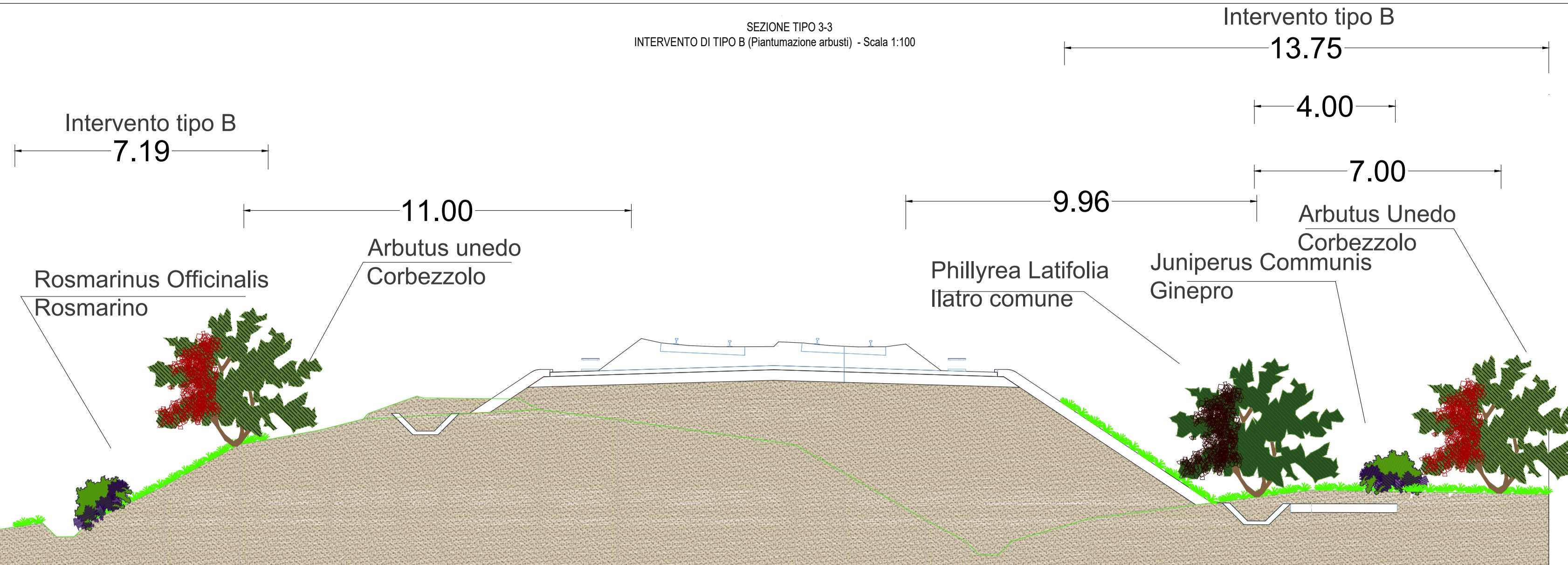
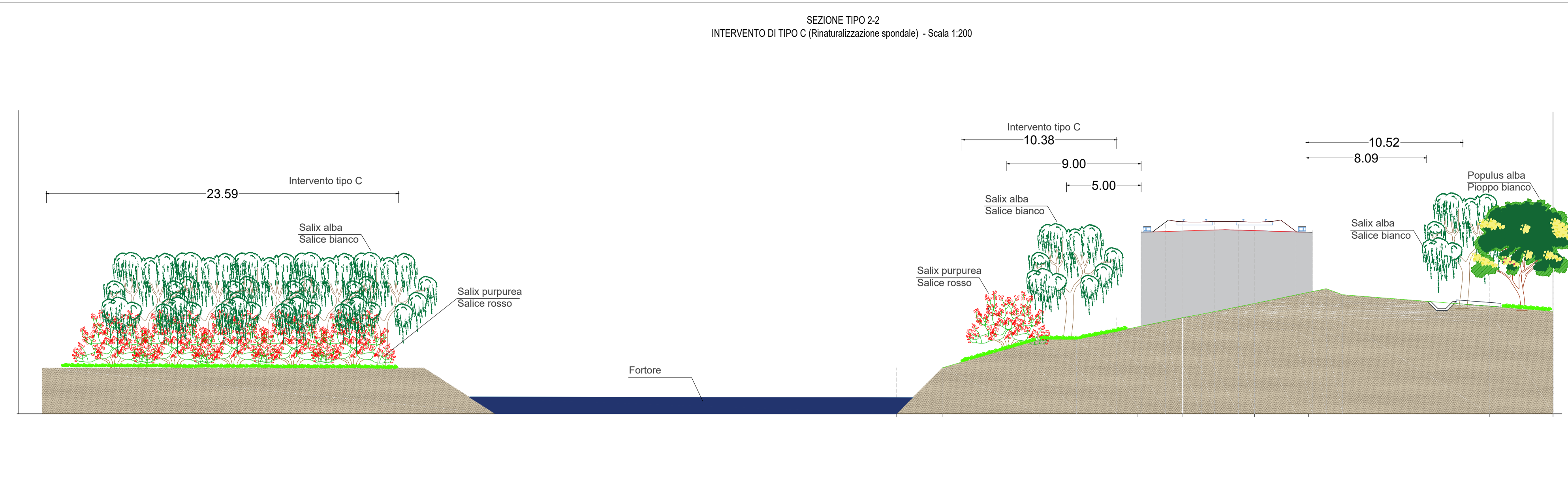


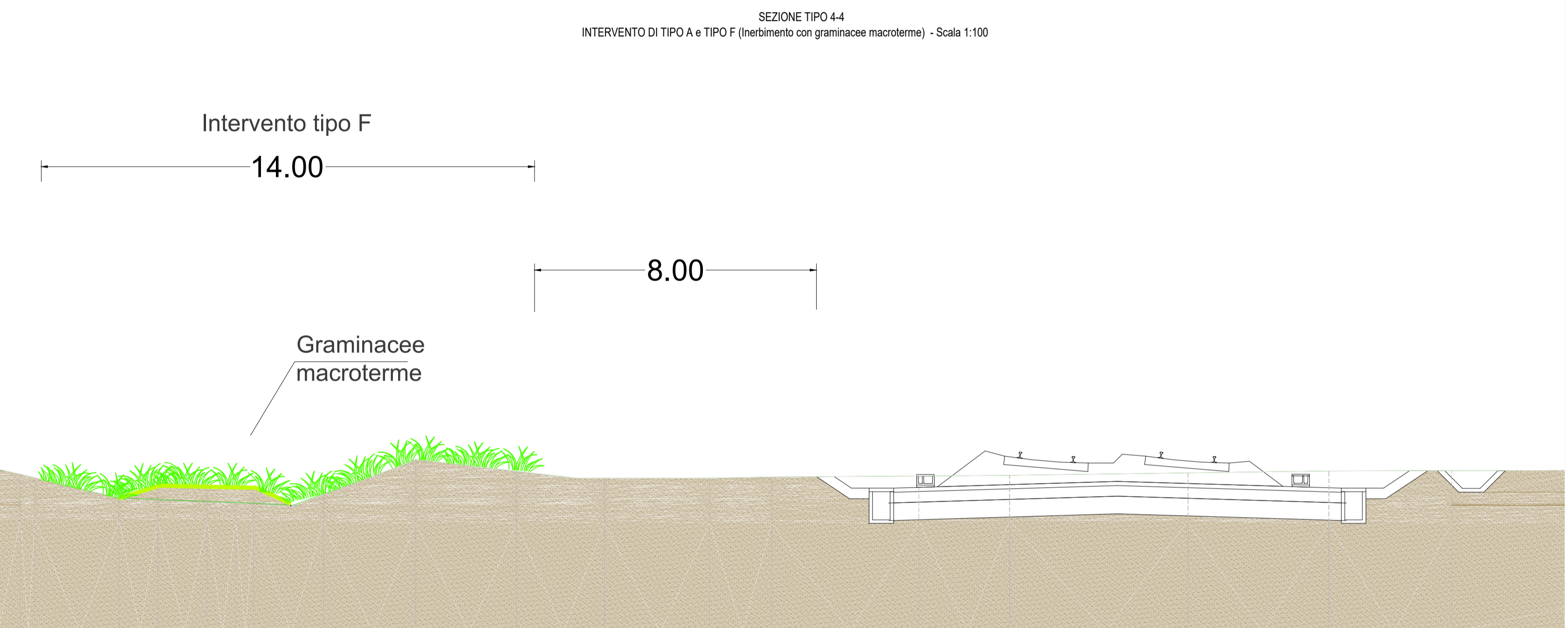
SEZIONE TIPO 3-3  
INTERVENTO DI TIPO B (Piantumazione arbusti) - Scala 1:100



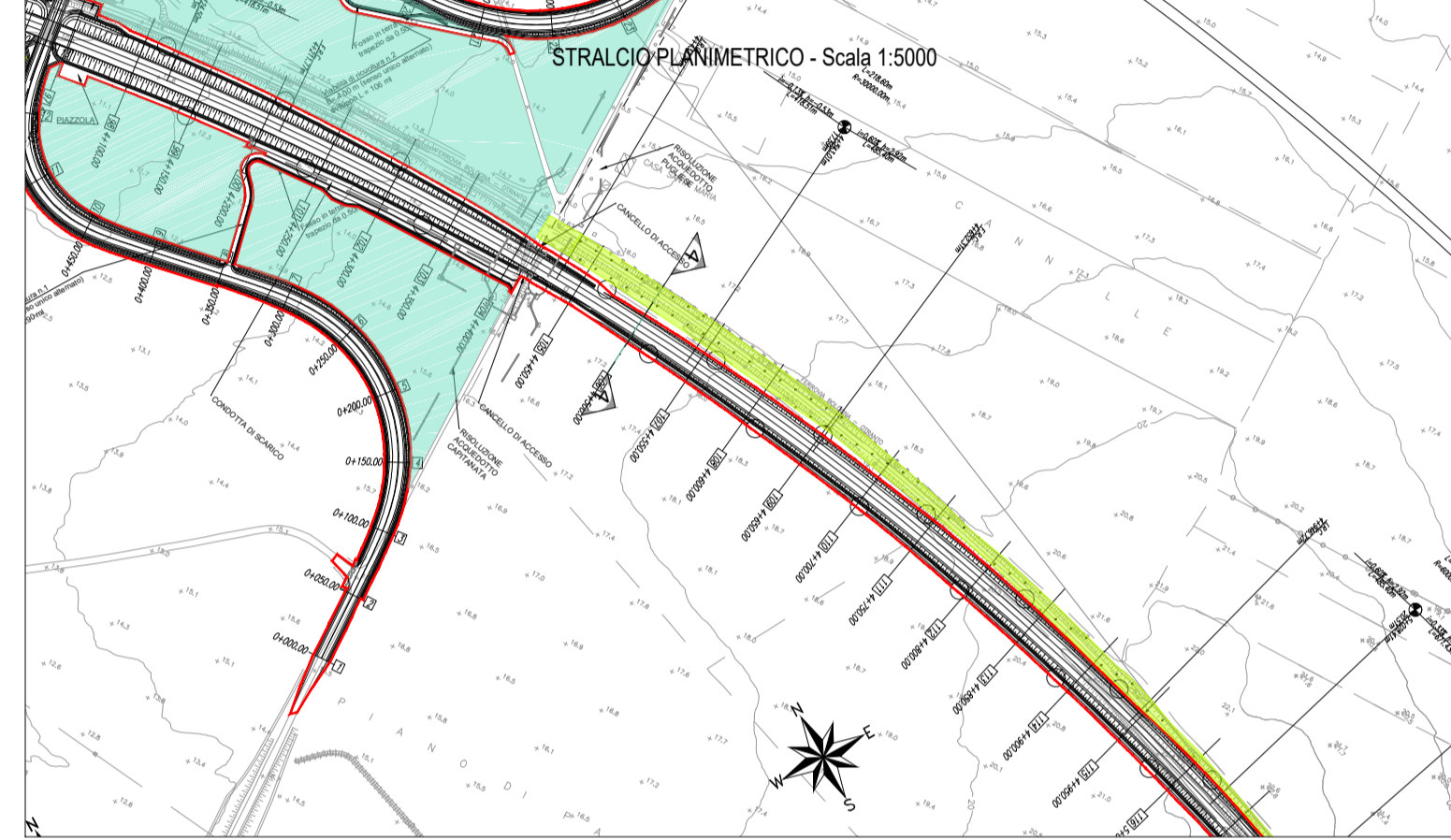
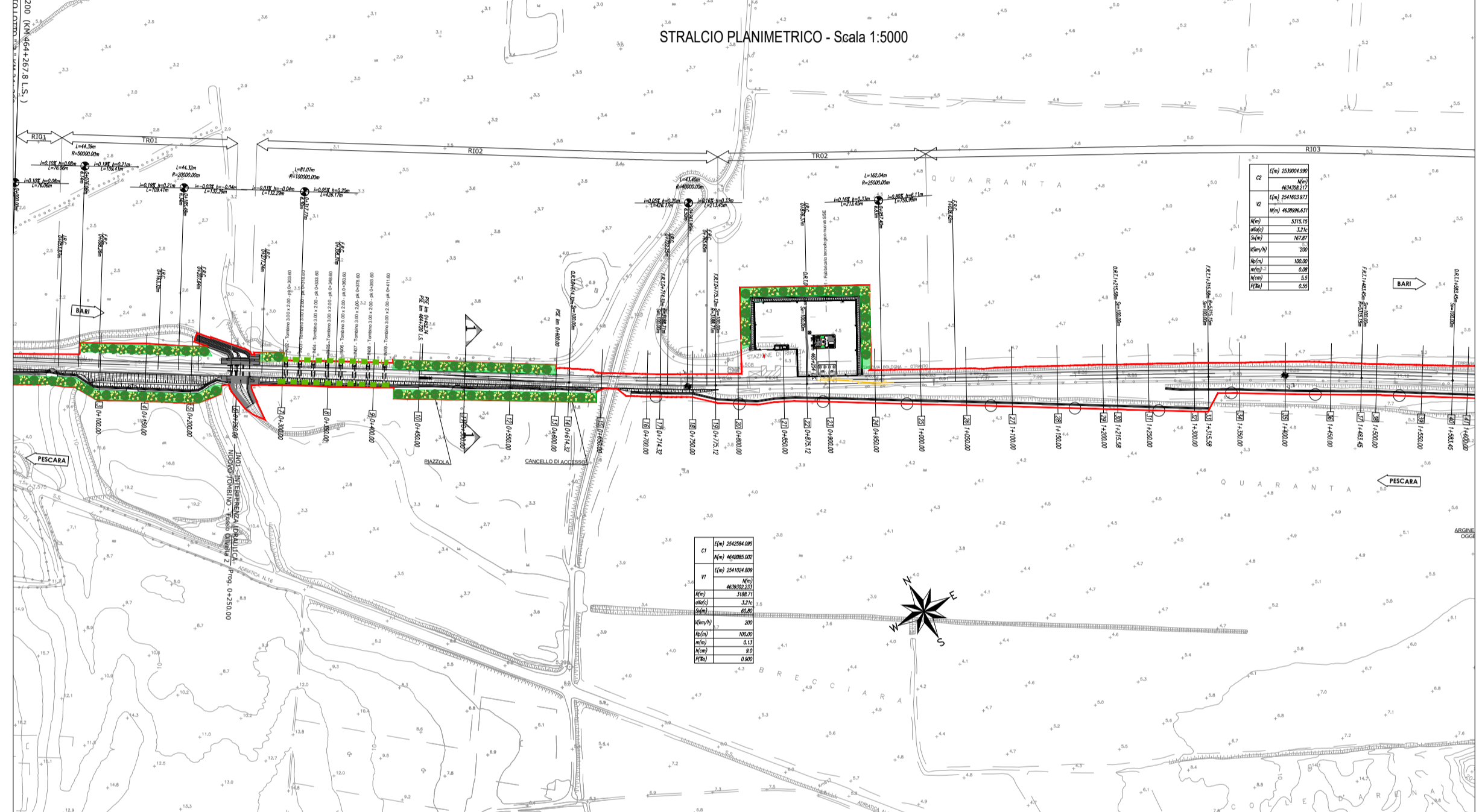
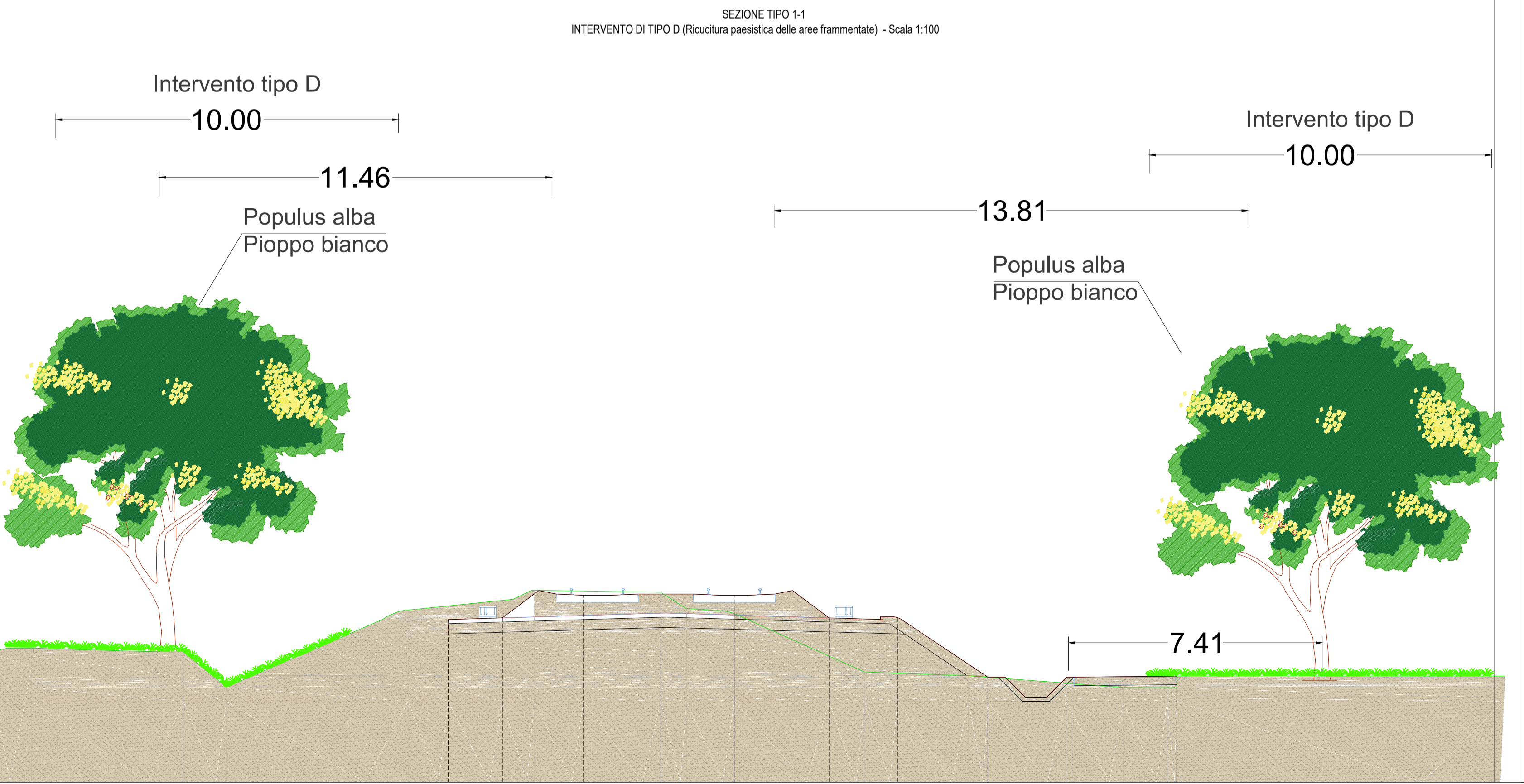
SEZIONE TIPO 2-2  
INTERVENTO DI TIPO C (Rinaturalizzazione spondale) - Scala 1:200



SEZIONE TIPO 4-4  
INTERVENTO DI TIPO A e TIPO F (Inerbimento con graminacee macroterme) - Scala 1:100



SEZIONE TIPO 1-1  
INTERVENTO DI TIPO D (Ricucitura paesistica delle aree frammentate) - Scala 1:100



COMMITTENTE:

**RFI**  
RETE FERROVIARIA ITALIANA  
GRUPPO FERROVIE DELLO STATO ITALIANE  
DIREZIONE INVESTIMENTI  
DIREZIONE PROGRAMMI INVESTIMENTI  
DIRETTRICE SUD - PROGETTO ADRIATICA

DIREZIONE LAVORI:

**ITALFERR**  
GRUPPO FERROVIE DELLO STATO ITALIANE

APPALTATORE:

**conpat** **AD AGOSTINO** **S.I.P.E.L.**

MANDATARIA MANDANTI

PROGETTAZIONE:

MANDATARIA **Via** MANDANTI **HYpro** **HUB** **VIOTOP**

**PROGETTO ESECUTIVO**

**LINEA PESCARA - BARI**  
**RADDOPPIO DELLA TRATTA FERROVIARIA TERMOLI - LESINA**  
**LOTTO 1: RIPALTA - LESINA**

PROGETTO DELLE OPERE A VERDE E DI INSERIMENTO AMBIENTALE  
OPERE A VERDE E DI INSERIMENTO AMBIENTALE - SEZIONI DEGLI INTERVENTI

APPALTATORE: **CONPAT S.p.A.**  
DIRETTORE TECNICO  
(Ing. Gianluigi Babini)

PROGETTAZIONE:  
DIRETTORE DELLA PROGETTAZIONE  
PROFESSIONALE

SCALA: Varie

COMMESSA/LOTTO FASE ENTE TIPO DOC. OPERA/DISCIPLINA PROGR. REV.

LI07 01 E ZZ PZ IA0000 001 B

Revis.	Descrizione	Redatto	Data	Verificato	Data	Approvato	Data	Autorizzato Data
A	Emissione Esatta	V. Bonifati	Nov. 2021	C. Leonetti	Nov. 2021	V. Secchi	Nov. 2021	T. Palotta
B	Revisione RDV	V. Bonifati	Apr. 2022	C. Leonetti	Apr. 2022	V. Secchi	Apr. 2022	