

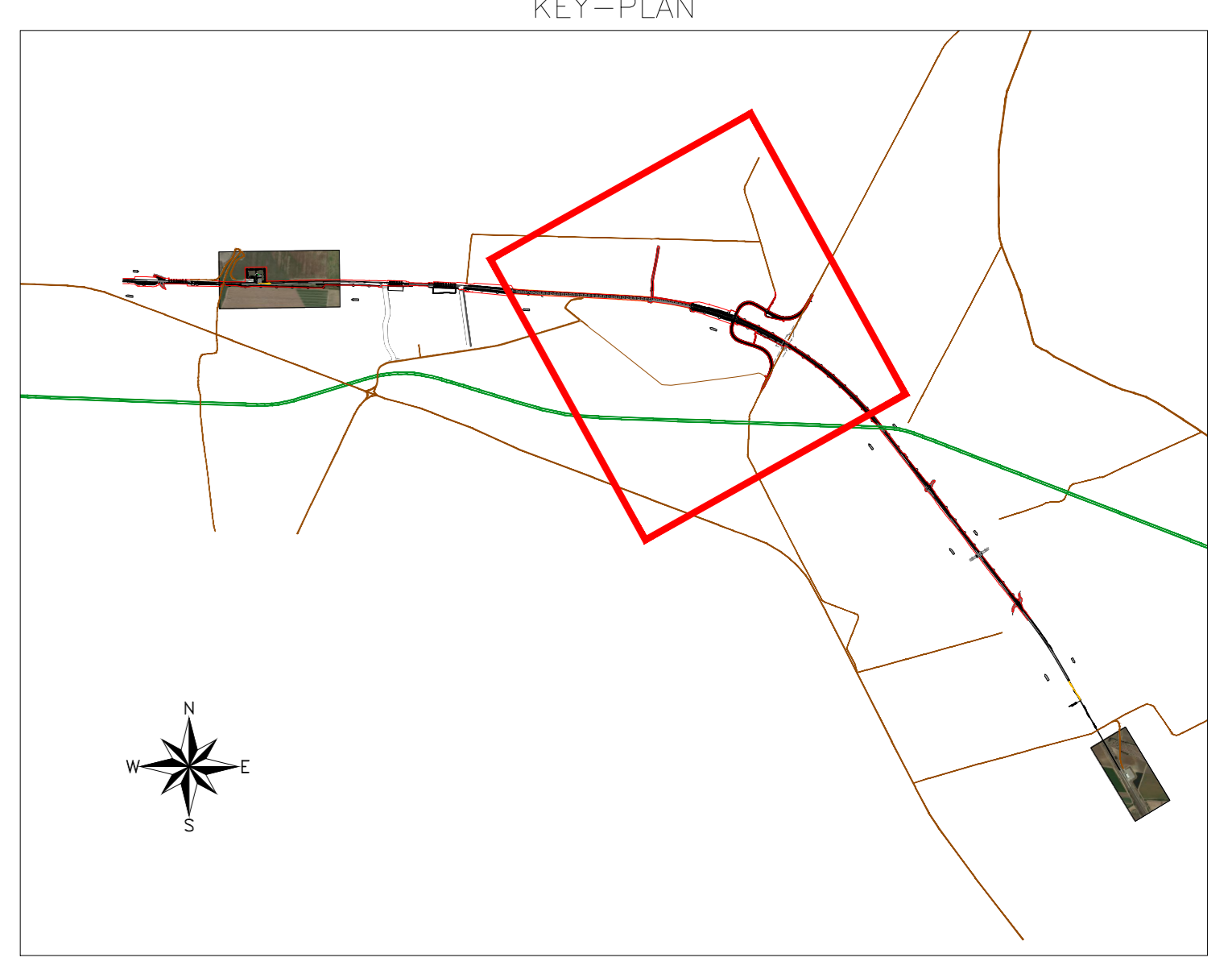
INTERVENTO F.2 (Quota campagna)
 Inerbimento con graminacee macroterme
 Sup: 8.665 mq

INTERVENTO F.1 (Rilevato)
 Inerbimento con graminacee macroterme
 Sup: 7.726 mq

INTERVENTO F.3 (Trincea)
 Inerbimento con graminacee macroterme
 Sup: 7.633 mq

Miscuglio di sementi per il manto erboso

Graminacee macroterme		
Nome latino	Nome volgare	%
<i>Agropyron repens</i>	Gramigna comune	35
<i>Cynodon dactylon</i>	Gramigna rossa	20
<i>Zoysia japonica</i>	Gramigna	15
<i>Paspalum vaginatum</i>	Panico costiero	15
<i>Pannisetum clandestinum</i>	Erba kikuyu	15
Superficie totale di inerbimento:		24.024 mq



LEGENDA

INTERVENTO A (Inerbimento aree intercluse)	INTERVENTO C (Piantumazione essenze arboree)
INTERVENTO B (Piantumazione arbusti)	INTERVENTO D (Ricostruzione passivata aree frammentate)
INTERVENTO E (Trattamento cromatico opere in c/c)	INTERVENTO F (Ripristino ambientale linea storica mediante inerbimento)

COMMITTENTE: RFI - RETE FERROVIARIA ITALIANA

DIREZIONE LAVORI: ITALFERR

APPALTATORE: conpet, AD AGOSTINO COSTRUZIONI, IRIPI

PROGETTAZIONE: MANDATARIA VIA, MANDANTI HYpro, HUB, IOTOP

PROGETTO ESECUTIVO

LINEA PESCARA - BARI RADDOPPIO DELLA TRATTA FERROVIARIA TERMOLI - LESINA LOTTO 1: RIPALTA - LESINA

PROGETTO DELLE OPERE A VERDE E DI INSERIMENTO AMBIENTALE PLANIMETRIA DEGLI INTERVENTI DI RINATURALIZZAZIONE LINEA STORICA

APPALTATORE CONPET S.p.A. Il Direttore Tecnico (Ing. Giuglielmo Babini)	PROGETTAZIONE ING. GIUGLIELMO BABINI PROFESSIONALE	SCALA: 1:2000					
COMMESSA/LOTTO	FASE	ENTE	TIPO DOC.	OPERAZIONE	DISCIPLINA	PROGR.	REV.
LI07	01	E	Z2	P2	IA0000	002	B
Revis.	Descrizione	Redatto	Data	Verificato	Data	Approvato	Data
A	Emisione Scelta	V. Borrelli	Ottobre 2021	C. Lovati	Ottobre 2021	V. Secchi	Ottobre 2021
B	Revisione	V. Borrelli	Apr. 2022	C. Lovati	Apr. 2022	V. Secchi	Apr. 2022

File: IA00LI071EZZPZIA000002B.DWG