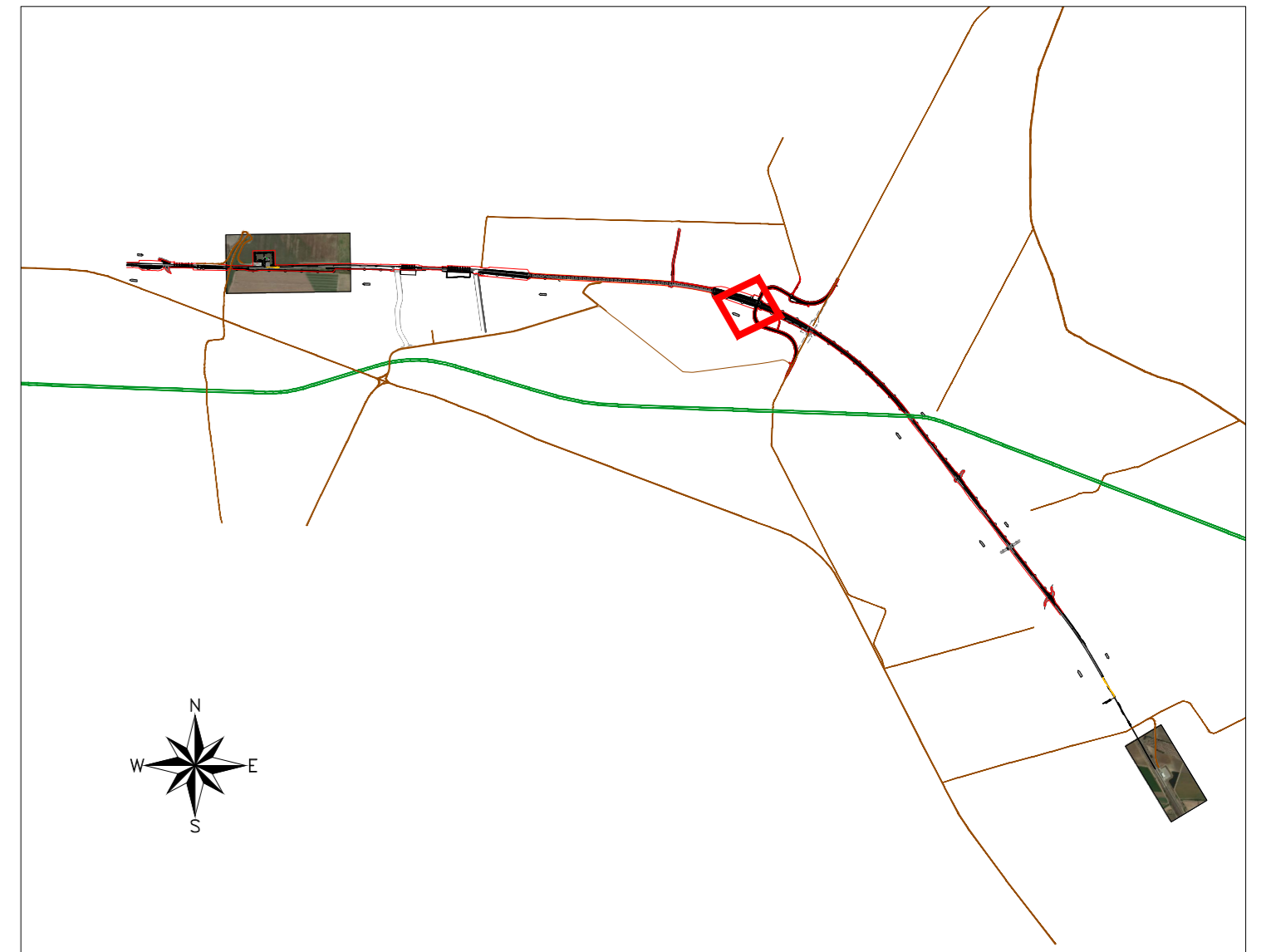


INTERVENTO F.2 (Quota campagna)
 Inerbimento con graminacee macroterme
 Sup: 8.665 mq

Miscuglio di sementi per il manto erboso

| Graminacee macroterme | | |
|--|-----------------|----|
| Nome latino | Nome volgare | % |
| <i>Agropyron repens</i> | Gramigna comune | 35 |
| <i>Cynodon dactylon</i> | Gramigna rossa | 20 |
| <i>Zoysia japonica</i> | Gramigna | 15 |
| <i>Paspalum vaginatum</i> | Panico costiero | 15 |
| <i>Pannisetum clandestinum</i> | Erba kikuyu | 15 |
| Superficie totale di inerbimento: | 24.024 mq | |

INTERVENTO F.1 (Rilevato)
 Inerbimento con graminacee macroterme
 Sup: 7.726 mq



Spessore di terreno vegetale

| |
|-----------------------|
| Trincea: 50 cm |
| Quota campagna: 30 cm |
| Rilevato: 20 cm |

LEGENDA

| | |
|---|---|
| INTERVENTO A (Inerbimento aree intercluse) | INTERVENTO C (Piantumazione essenze arboree) |
| INTERVENTO B (Piantumazione arbusti) | INTERVENTO D (Rivulitura passistica aree frammentate) |
| INTERVENTO E (Trattamento cromatico opere in c/c) | INTERVENTO F (Rivulitura ambientale linea storica mediante inerbimento) |

COMMITTENTE: **RFI RETE FERROVIARIA ITALIANA**
 GRUPPO FERROVIE DELLO STATO ITALIANE

DIREZIONE LAVORI: **ITALFERR**
 GRUPPO FERROVIE DELLO STATO ITALIANE

APPALTATORE: **conpet**, **ADAGOSTINO**, **SIPRI**

PROGETTAZIONE: MANDATARIA **VIA**, MANDATARI **HYpro**, **HUB**, **IOTOP**

PROGETTO ESECUTIVO
LINEA PESCARA - BARI
RADDOPPIO DELLA TRATTA FERROVIARIA TERMOLI - LESINA
LOTTO 1: RIPALTA - LESINA

PROGETTO DELLE OPERE A VERDE E DI INSERIMENTO AMBIENTALE
 PLANIMETRIA DI DETTAGLIO DEGLI INTERVENTI DI RINATURALIZZAZIONE LINEA STORICA TAV. 2 DI 4

APPALTATORE: **SIPRI**
 Il Direttore Tecnico (Ing. Gianluigi Babini)

PROGETTAZIONE: **SIPRI**
 Il Direttore Tecnico (Ing. Gianluigi Babini)

SCALA: 1:500

| COMMESSA/LOTTO | FASE | ENTE | TIPO DOC. | OPERAZIONE | DISCIPLINA | PROGR. | REV. |
|----------------|------|------|-----------|------------|------------|--------|------|
| LI07 | 01 | E | Z2 | P2 | TA0000 | 020 | A |

| Revis. | Descrizione | Redatto | Data | Verificato | Data | Approvato | Data | Autorizzato | Data |
|--------|-------------------|------------|-------------|------------|-------------|------------|-------------|-------------|-------------|
| A | Emisione Servizio | V. Savaris | Aprile 2022 | C. Lomazzi | Aprile 2022 | V. Savaris | Aprile 2022 | T. Babini | Aprile 2022 |

File: IA00L0701EZZPZIA0000020A.DWG