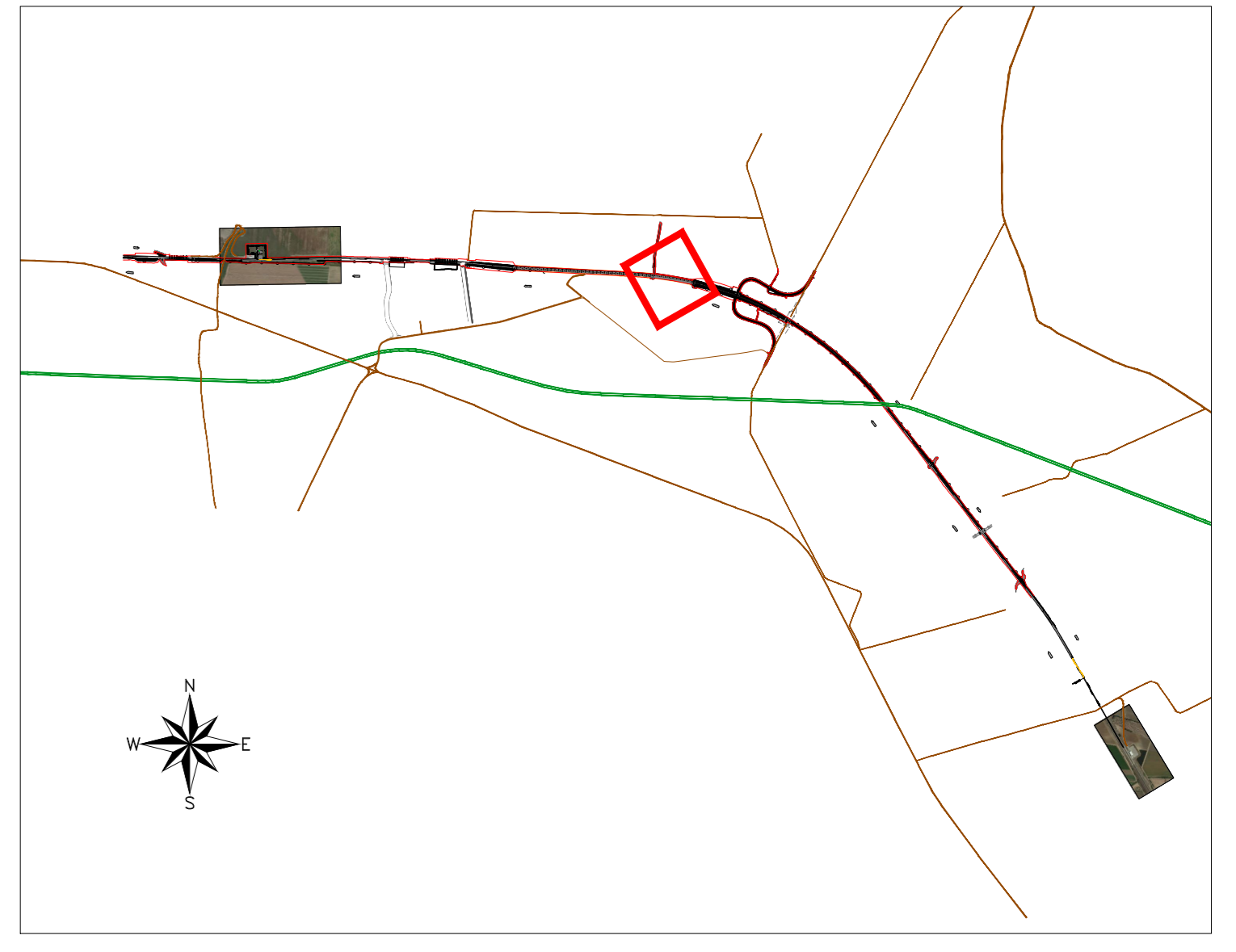


INTERVENTO F.3
(Trincea)

Inerbimento con
graminacee macroterme

Sup: 7.633 mq



Spessore di terreno vegetale

Trincea: 50 cm
Quota campagna: 30 cm
Rilevato: 20 cm

Miscuglio di sementi per il manto erboso

Graminacee macroterme		
Nome latino	Nome volgare	%
<i>Agropyron repens</i>	Gramigna comune	35
<i>Cynodon dactylon</i>	Gramigna rossa	20
<i>Zoysia japonica</i>	Gramigna	15
<i>Paspalum vaginatum</i>	Panico costiero	15
<i>Pannisetum clandestinum</i>	Erba kikuyu	15
Superficie totale di inerbimento:		24.024 mq

LEGENDA

INTERVENTO A (Inerbimento aree intercluse)	INTERVENTO C (Piantumazione essenze arboree)
INTERVENTO B (Piantumazione arbusti)	INTERVENTO D (Ricostruzione passiva aree frammentate)
INTERVENTO E (Trattamento cromatico opere in c/c)	INTERVENTO F (Ripristino ambientale linea storica mediante inerbimento)

COMMITTENTE: RFI - RETE FERROVIARIA ITALIANA

DIREZIONE LAVORI: ITALFERR

APPALTATORE: conpet, AD AGOSTINO, IRIPI

PROGETTAZIONE: MANDATARIA VIA, MANDANTI HYpro, HUB, IOTOP

PROGETTO ESECUTIVO

LINEA PESCARA - BARI
RADDOPPIO DELLA TRATTA FERROVIARIA TERMOLI - LESINA
LOTTO 1: RIPALTA - LESINA

PROGETTO DELLE OPERE A VERDE E DI INSERIMENTO AMBIENTALE
PLANIMETRIA DI DETTAGLIO DEGLI INTERVENTI DI RINATURALIZZAZIONE LINEA STORICA TAV. 3 DI 4

APPALTATORE: conpet, AD AGOSTINO, IRIPI

PROGETTAZIONE: MANDATARIA VIA, MANDANTI HYpro, HUB, IOTOP

SCALE: 1:500

Rev.	Descrizione	Redatto	Data	Verificato	Data	Approvato	Data	Autorizzato	Data
A	Emisione Emissione	V. Sestini	Aprile 2022	C. Lomazzi	Aprile 2022	V. Sestini	Aprile 2022	T. Sestini	Aprile 2022

File: IA00L0701EZZPZIA0000021A.DWG