



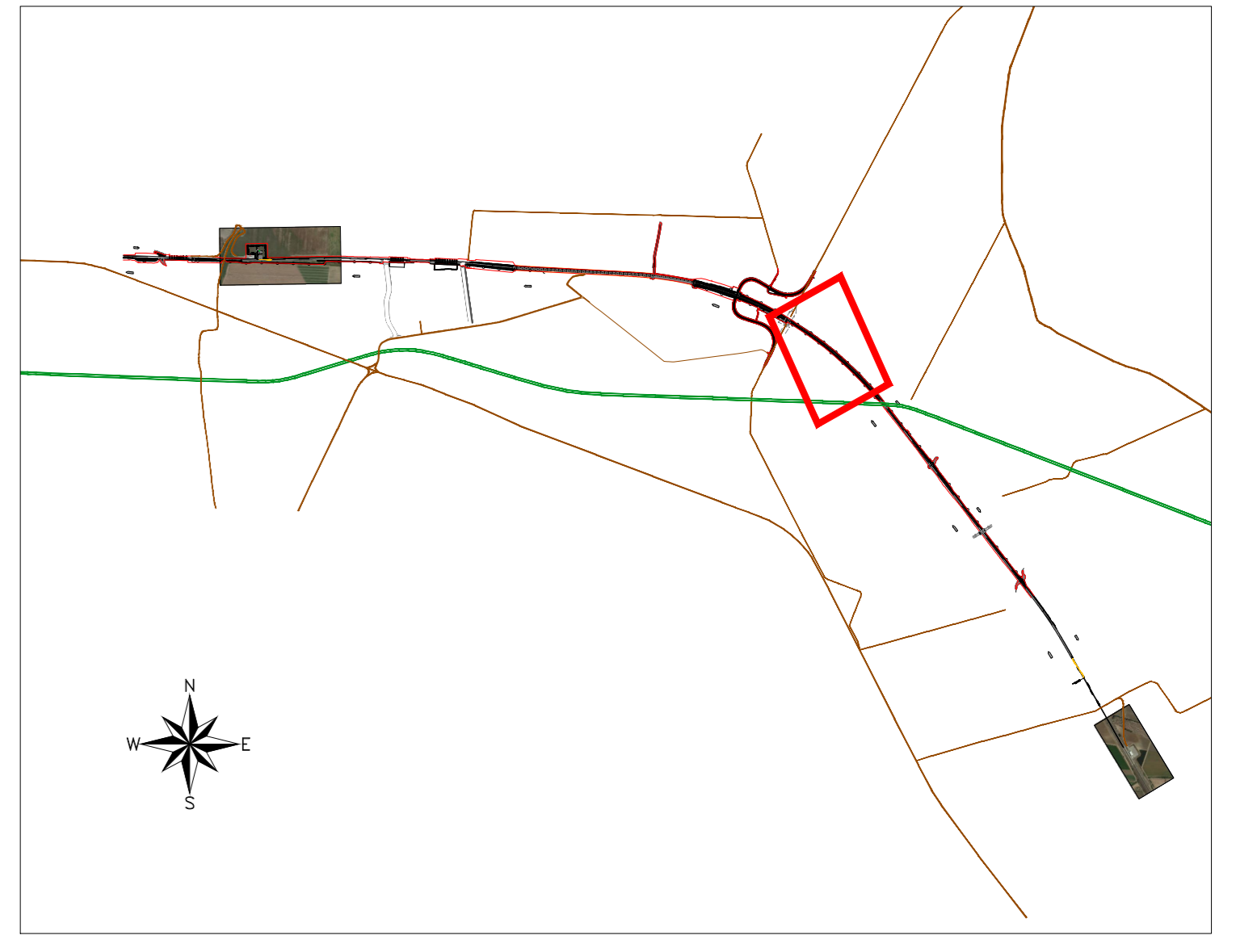
**INTERVENTO F.3
(Trincea)**
Inerbimento con
graminacee macroterme
Sup: 7.633 mq

Spessore di terreno vegetale

Trincea: 50 cm
Quota campagna: 30 cm
Rilevato: 20 cm

Miscuglio di sementi per il manto erboso

Graminacee macroterme		
Nome latino	Nome volgare	%
<i>Agropyron repens</i>	Gramigna comune	35
<i>Cynodon dactylon</i>	Gramigna rossa	20
<i>Zoysia japonica</i>	Gramigna	15
<i>Paspalum vaginatum</i>	Panico costiero	15
<i>Pannisetum clandestinum</i>	Erba kikuyu	15
Superficie totale di inerbimento:		24.024 mq



LEGENDA

INTERVENTO A (Inerbimento aree intercluse)	INTERVENTO C (Piantumazione essenze arboree)
INTERVENTO B (Piantumazione arbusti)	INTERVENTO D (Riccultura passistica aree frammentate)
INTERVENTO E (Trattamento cromatico opere in c/c)	INTERVENTO F (Ripristino ambientale linea storica mediante inerbimento)

COMMITTENTE: RFI - RETE FERROVIARIA ITALIANA
GRUPPO FERROVIE DELLO STATO ITALIANE
DIREZIONE INVESTIMENTI
DIREZIONE PROGRAMMI INVESTIMENTI
DIRETTRICE SUD - PROGETTO ADRIATICA

DIREZIONE LAVORI: ITALFERR

APPALTATORE: conpat, AD AGOSTINO COSTRUZIONI, IRIPI

PROGETTAZIONE: MANDATARIA: VIA, MANDANTI: HYpro, HUB, IOTOP

PROGETTO ESECUTIVO
LINEA PESCARA - BARI
RADDOPPIO DELLA TRATTA FERROVIARIA TERMOLI - LESINA
LOTTO 1: RIPALTA - LESINA

PROGETTO DELLE OPERE A VERDE E DI INSERIMENTO AMBIENTALE
PLANIMETRIA DI DETTAGLIO DEGLI INTERVENTI DI RINATURALIZZAZIONE LINEA STORICA TAV. 4 DI 4

APPALTAZIONE: CONPAT S.p.A. s.p.a. - Direzione della Progettazione
Ing. Giuglielmo Babini

PROGETTAZIONE: [Stampa]

SCALA: 1:500

COMMESSA/LOTTO	FASE	ENTE	TIPO DOC.	OPERA/DISCIPLINA	PROGR.	REV.	
LI07	01	E	Z2	P2	IA0000	022	
A	Emisione Scelta	V. Scatolè	Aprile 2022	C. Lanerò	Aprile 2022	V. Scatolè	Aprile 2022

File: IA00LI0701EZZPZIA000022A.DWG